

**Auswertung der Top 25-Filmtitel des 1. Halbjahres 2014
nach soziodemografischen
sowie
kino- u. filmspezifischen Informationen**

auf Basis des GfK Panels

**FFA-Filmförderungsanstalt
Große Präsidentenstraße 9, 10178 Berlin
Telefon: 030 / 27 577 - 0 Telefax: 030 / 27 577 - 111
www.ffa.de**

Vorwort

Jedes Jahr wertet die FFA die filmwirtschaftlichen und filmbezogenen Daten des **Konsumenten-Panels** der Gesellschaft für Konsumforschung (GfK) in Nürnberg aus und bereitet sie in Form von Publikationen auf.

In Ergänzung zur FFA-Studie „Kinobesucher“ gibt die „Auswertung der Top 75 Titel“ Auskunft über die soziodemografischen sowie die kino- und filmspezifischen Merkmale der Besucher einzelner Filme, die einen Platz in den Top-Listen erreicht haben. Auf Anregung der Branche wird diese Publikationen erstmalig um die vorliegende Betrachtung der Top 25-Filmtitel des ersten Halbjahres 2014 erweitert.

Angelehnt an die Top 75-Studie finden Sie in dieser exklusiven FFA-Auswertung für die Kinobranche wie gewohnt Analysen hinsichtlich der Motivation der Kinobesucher, aktuellen Daten zur Altersstruktur sowie dem Bildungs- und Einkommensniveau und vieles mehr.

Grundlage der Auswertung bildet das monatliche Medientagebuch, für das regelmäßig 25.000 Einzelpersonen befragt werden. Das Konsumenten-Panel der GfK steht repräsentativ für die deutsche Bevölkerung ab 10 Jahre.

Die Aufbereitung der filmspezifischen Informationen mit Mehrfachnennungen (Aufmerksamkeitsquellen und Besuchsgrund) wurde Ende 2015 von der GfK überarbeitet und die Daten rückwirkend für alle Altstudien ab 2012 angepasst. Aufgrund dessen kann es zu Abweichungen mit den Werten der vorherigen Auflage dieser Studie kommen.

Die Wahl der männlichen Form „Kinobesucher“ bedeutet keine Wertung oder Vernachlässigung des weiblichen Pendant. Aus Gründen der Lesefreundlichkeit wird auf die Nennung der weiblichen zugunsten der männlichen Form verzichtet. Aus rechentechnischen Gründen können in den Grafiken Rundungsdifferenzen (€, % usw.) auftreten.

Wir hoffen, dass diese Auswertungen für Ihre Arbeit hilfreich sind. Für Rückfragen und Anregungen stehen wir Ihnen gerne zur Verfügung.

FILMFÖRDERUNGSANSTALT
Der Vorstand



Peter Dinges

Berlin, im Februar 2016

Inhalt

<p>Top 25-Filme nach Anzahl der Kinobesucher4</p> <p>Soziodemografische Merkmale</p> <p>Top 25-Filme nach Altersgruppen5</p> <p>Top 25-Filme nach Geschlecht6</p> <p>Top 25-Filme nach Wohnortgrößen7</p> <p>Top 25-Filme nach Berufsgruppen8</p> <p>Top 25-Filme nach Schulbildung9</p> <p>Top 25-Filme nach Haushaltsgröße..... 10</p> <p>Top 25-Filme nach Haushalts-Nettoeinkommen 11</p> <p>Kino- und filmspezifische Merkmale</p> <p>Top 25-Filme nach Wochentag 12</p> <p>Top 25-Filme nach Filmbeginn 13</p> <p>Top 25-Filme nach Anzahl der Säle..... 14</p> <p>Top 25-Filme nach Planung des Kinobesuches 15</p> <p>Top 25-Filme nach Kartenvorverkauf 16</p>	<p>Top 25-Filme nach Anzahl der Begleitpersonen 17</p> <p>Top 25-Filme nach Source of Awareness (1. Angabe) 18</p> <p>Top 25-Filme nach Source of Awareness (1. und 2. Angabe).... 19</p> <p>Top 25-Filme nach Entscheidungsgrund für Kinobesuch (1. Angabe) 20</p> <p>Top 25-Filme nach Entscheidungsgrund für Kinobesuch (1. und 2. Angabe)..... 21</p> <p>Top 25-Filme nach Bewertung 22</p> <p>Top 25-Filme nach Eintrittspreis 23</p> <p>Top 25-Filme nach Verzehr 24</p> <p>Durchschnittswerte 25</p>
--	---

Top 25-Filme nach Anzahl der Kinobesucher

Basis: Filmbesucherzahlen im 1. Halbjahr 2014

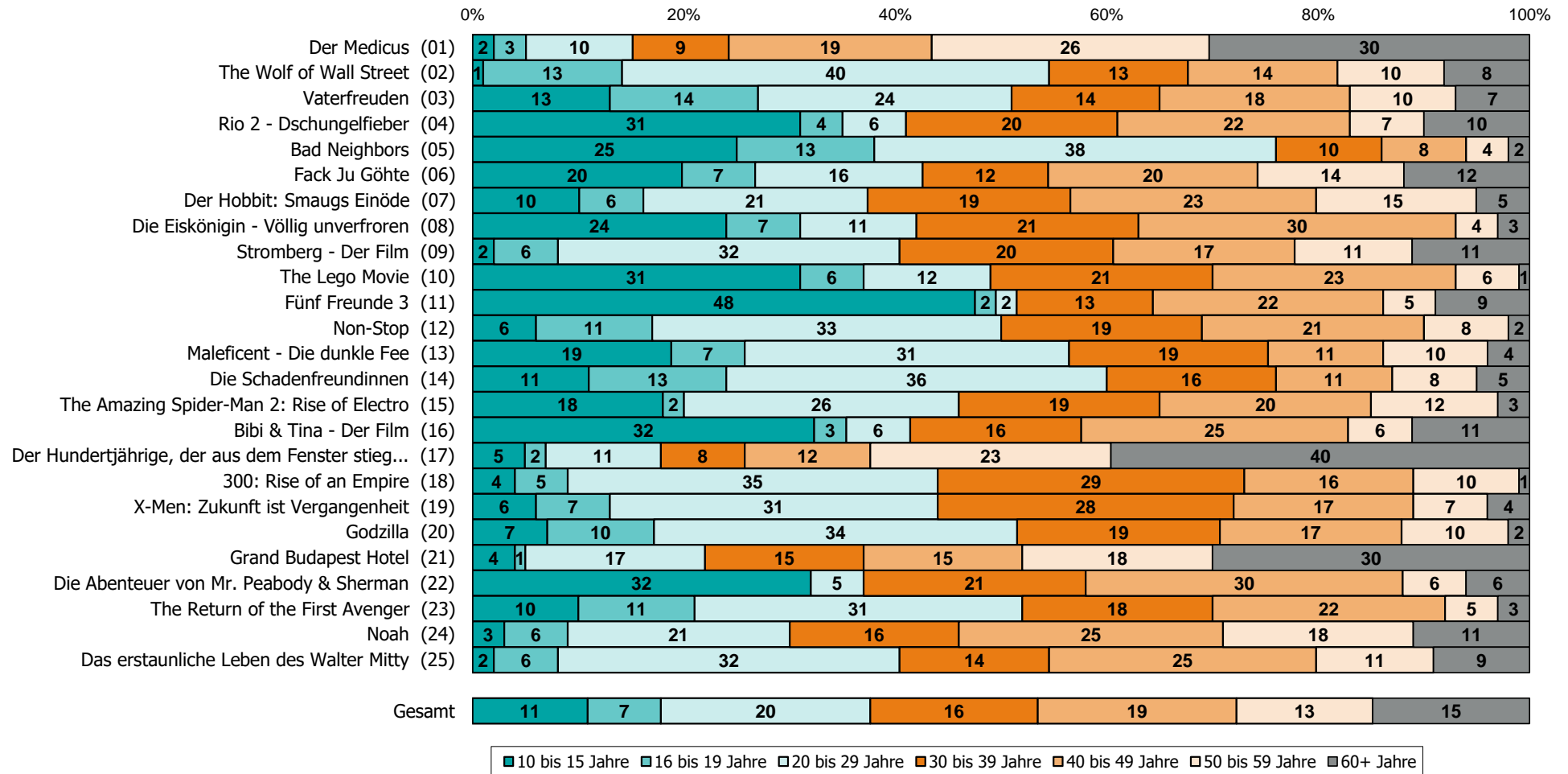
Filmtitel (Art)	Land	Start	Verleiher	Besucher
1 Der Medicus (Spielfilm-Historienfilm)	D	25.12.2013	Universal	2.566.610
2 The Wolf of Wall Street (Spielfilm-Drama)	USA	16.01.2014	Universal	2.381.178
3 Vaterfreuden (Spielfilm-Komödie)	D	06.02.2014	Warner Bros.	2.341.710
4 Rio 2 - Dschungelfieber (Kinderfilm-Animation/Zeichentrick)	USA	03.04.2014	20th Century Fox	1.645.885
5 Bad Neighbors (Spielfilm-Komödie)	USA	08.05.2014	Universal	1.563.683
6 Fack Ju Göhte (Spielfilm-Komödie)	D	07.11.2013	Constantin	1.538.061
7 Der Hobbit: Smaugs Einöde (Spielfilm-Fantasy/Märchen)	USA	12.12.2013	Warner Bros.	1.434.895
8 Die Eiskönigin - Völlig unverfroren (Kinderfilm-Animation/Zeichentrick)	USA	28.11.2013	Walt Disney	1.396.413
9 Stromberg - Der Film (Spielfilm-Komödie)	D	20.02.2014	NFP	1.303.361
10 The Lego Movie (Kinderfilm-Animation/Zeichentrick)	USA	10.04.2014	Warner Bros.	1.274.292
11 Fünf Freunde 3 (Kinderfilm-Abenteuer)	D	16.01.2014	Constantin	1.205.501
12 Non-Stop (Spielfilm-Thriller)	USA	13.03.2014	STUDIOCANAL	1.181.102
13 Maleficent - Die dunkle Fee (Spielfilm-Fantasy/Märchen)	USA	29.05.2014	Walt Disney	1.148.945
14 Die Schadenfreudinnen (Spielfilm-Komödie)	USA	01.05.2014	20th Century Fox	1.118.924
15 The Amazing Spider-Man 2: Rise of Electro (Spielfilm-Action)	USA	17.04.2014	Sony	1.109.168
16 Bibi & Tina - Der Film (Kinderfilm-Abenteuer)	D	06.03.2014	DCM	1.095.720
17 Der Hundertjährige, der aus dem Fenster stieg und verschwand (Spielfilm-Komödie)	S	20.03.2014	Concorde	1.063.845
18 300: Rise of an Empire (Spielfilm-Action)	USA	06.03.2014	Warner Bros.	994.017
19 X-Men: Zukunft ist Vergangenheit (Spielfilm-Science Fiction)	USA	22.05.2014	20th Century Fox	965.243
20 Godzilla (Spielfilm-Science Fiction)	USA	15.05.2014	Warner Bros.	937.642
21 Grand Budapest Hotel (Spielfilm-Komödie)	D, GB	06.03.2014	20th Century Fox	899.135
22 Die Abenteuer von Mr. Peabody & Sherman (Kinderfilm-Animation/Zeichentrick)	USA	27.02.2014	20th Century Fox	868.818
23 The Return of the First Avenger (Spielfilm-Action)	USA	27.03.2014	Walt Disney	821.423
24 Noah (Spielfilm-Drama)	USA	03.04.2014	Paramount	805.310
25 Das erstaunliche Leben des Walter Mitty (Spielfilm-Komödie)	USA	01.01.2014	20th Century Fox	718.678
SUMME TOP 25				32.379.559
Anteil an der Gesamtbesucherzahl*				58,26%

	1. HJ 2014
Besucher TOP 25-Filme	32.379.559
Gesamtbesucher	55.574.977
Besucheranteil TOP 25-Filme am Gesamtbesuch	58,26%
davon:	
deutsche Filme (inkl. Koproduktionen)	7
Besucher deutscher Filme in den TOP 25	10.950.098

*alle Angaben nach den Meldungen der Filmverleiher

Top 25-Filme nach Altersgruppen

Basis: Menge der verkauften Eintrittskarten in Prozent

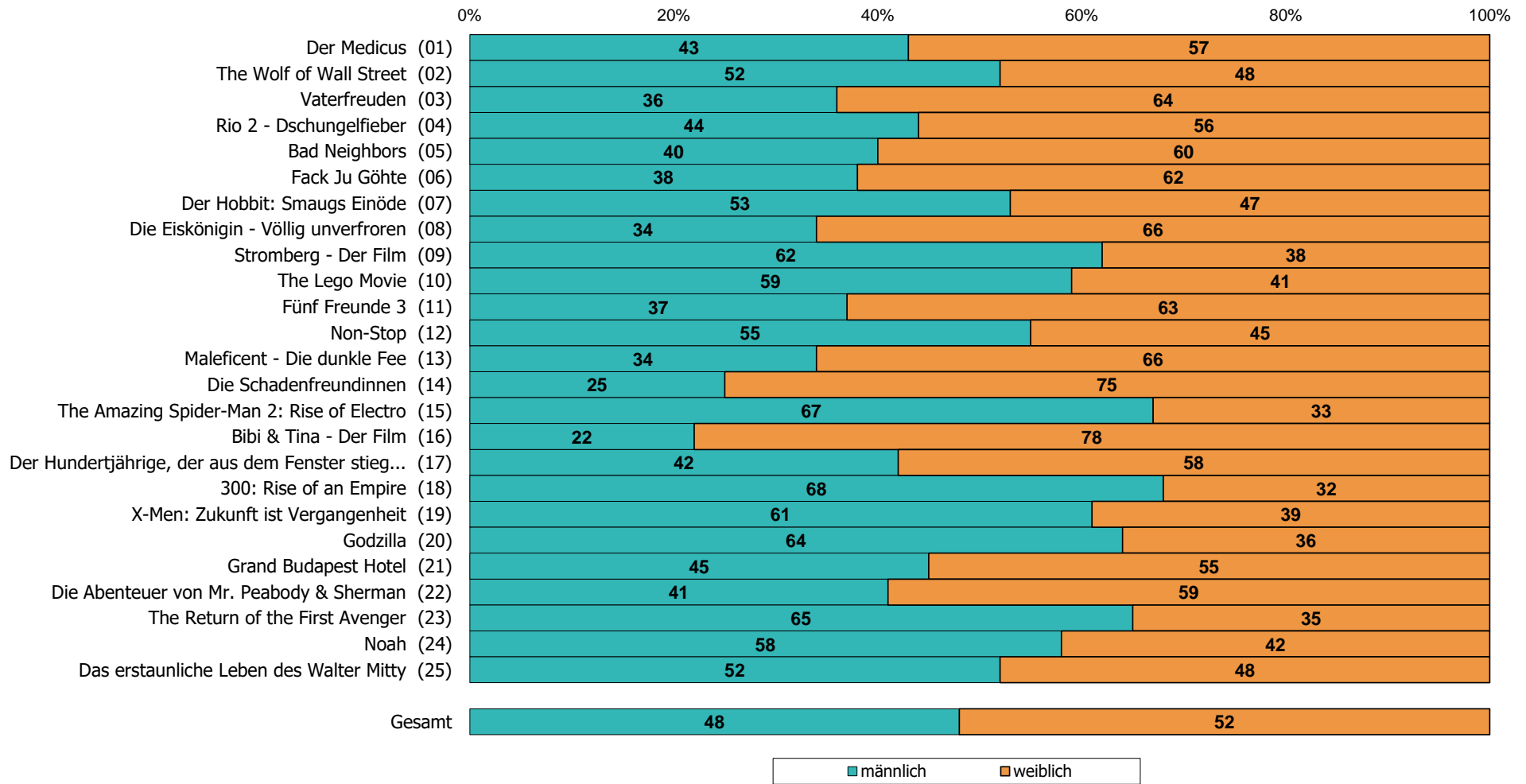


Nur Besuche von deutschen Personen ab 10 Jahren aus Privathaushalten; ausländische Kinobesucher sowie Personen, die ständig auf Reisen sind oder deren Bewegungsfreiheit vorübergehend eingeschränkt ist, werden im Panel nicht berücksichtigt.

Quelle: FFA auf Basis der GfK-Panelergebnisse

Top 25-Filme nach Geschlecht

Basis: Menge der verkauften Eintrittskarten in Prozent

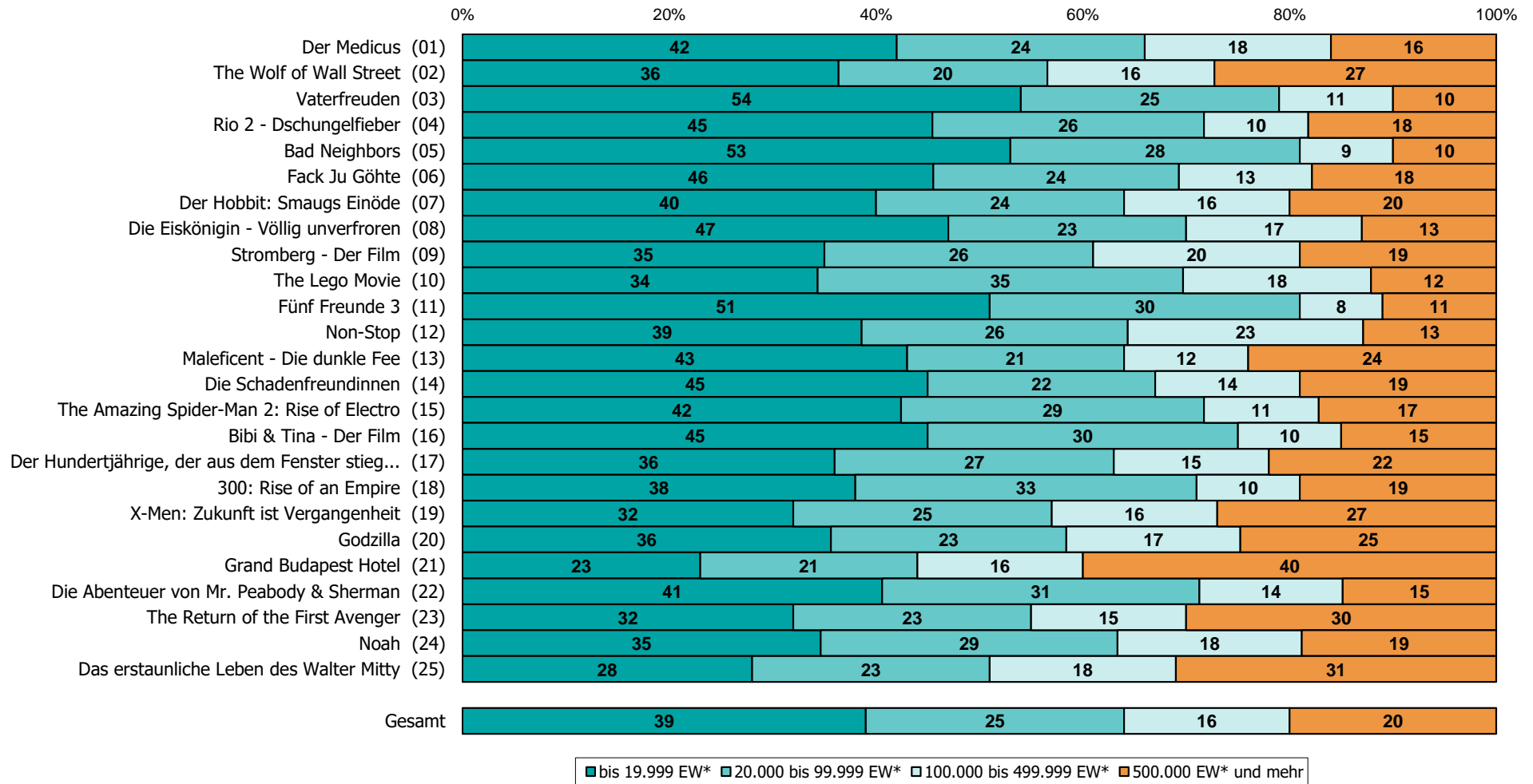


Nur Besuche von deutschen Personen ab 10 Jahren aus Privathaushalten; ausländische Kinobesucher sowie Personen, die ständig auf Reisen sind oder deren Bewegungsfreiheit vorübergehend eingeschränkt ist, werden im Panel nicht berücksichtigt.

Quelle: FFA auf Basis der GfK-Panelergebnisse

Top 25-Filme nach Wohnortgrößen

Basis: Menge der verkauften Eintrittskarten in Prozent



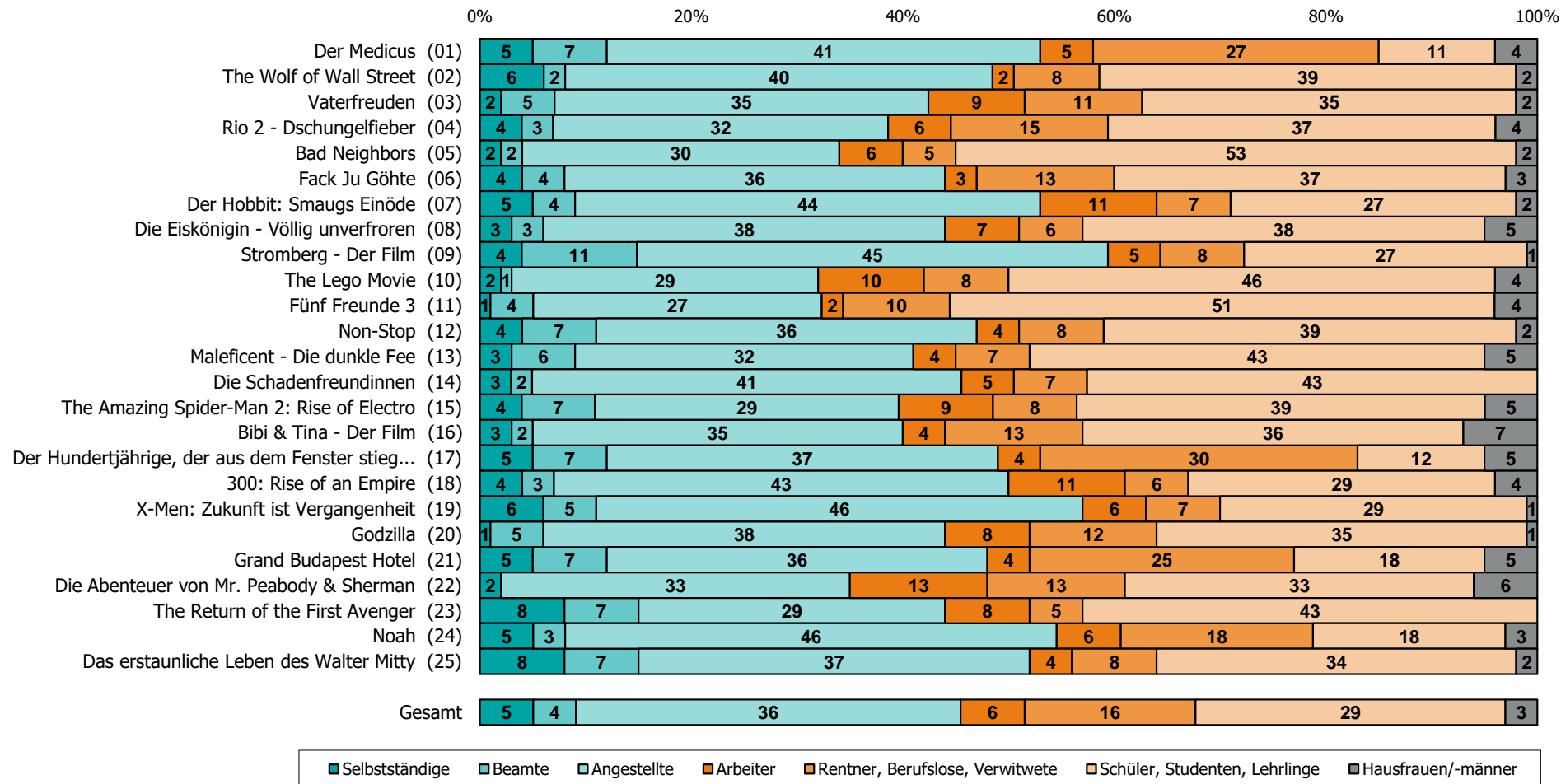
* EW = Einwohner

Nur Besuche von deutschen Personen ab 10 Jahren aus Privathaushalten; ausländische Kinobesucher sowie Personen, die ständig auf Reisen sind oder deren Bewegungsfreiheit vorübergehend eingeschränkt ist, werden im Panel nicht berücksichtigt.

Quelle: FFA auf Basis der GfK-Panelergebnisse

Top 25-Filme nach Berufsgruppen

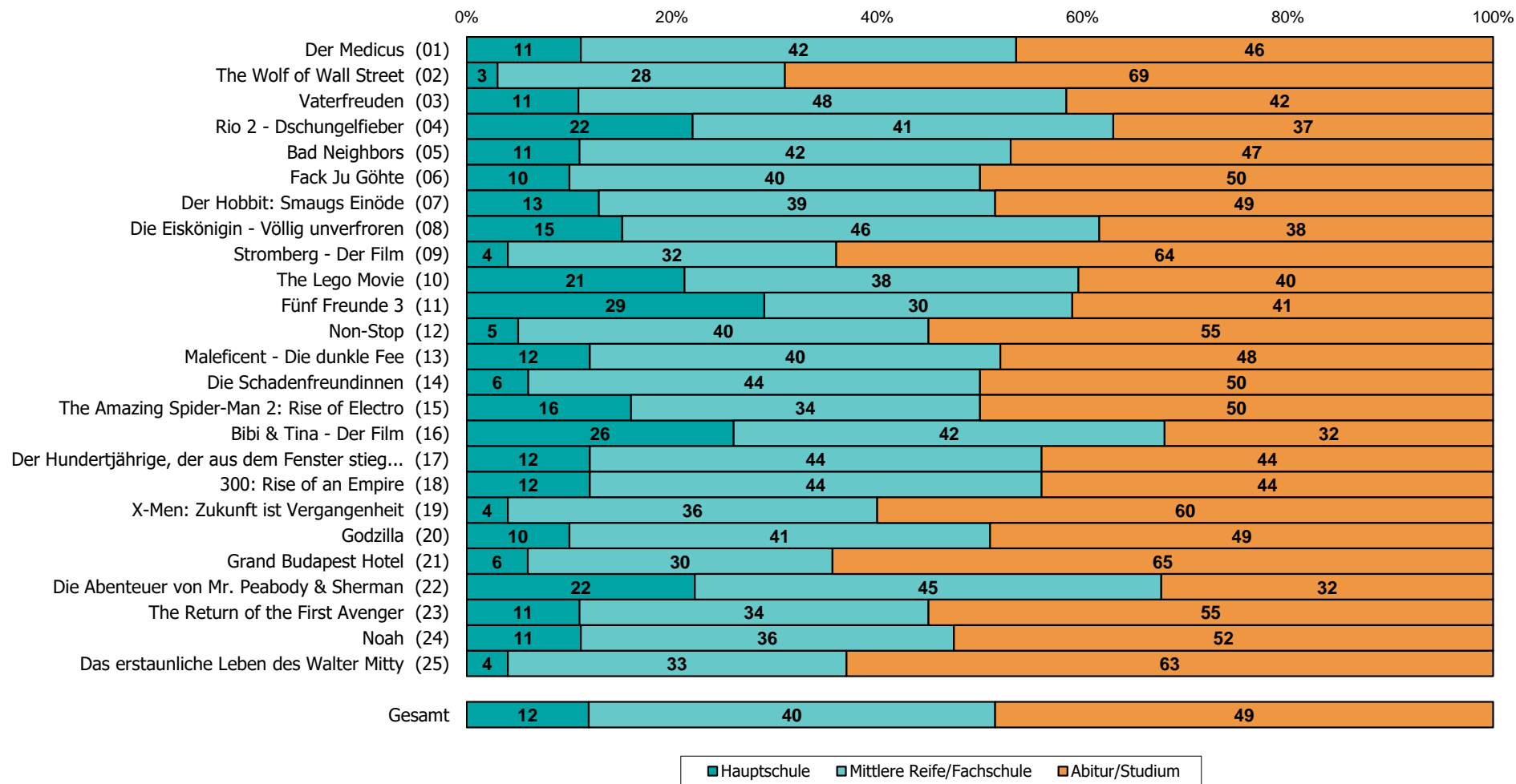
Basis: Menge der verkauften Eintrittskarten in Prozent



Nur Besuche von deutschen Personen ab 10 Jahren aus Privathaushalten; ausländische Kinobesucher sowie Personen, die ständig auf Reisen sind oder deren Bewegungsfreiheit vorübergehend eingeschränkt ist, werden im Panel nicht berücksichtigt.
 Quelle: FFA auf Basis der GfK-Panelergebnisse

Top 25-Filme nach Schulbildung

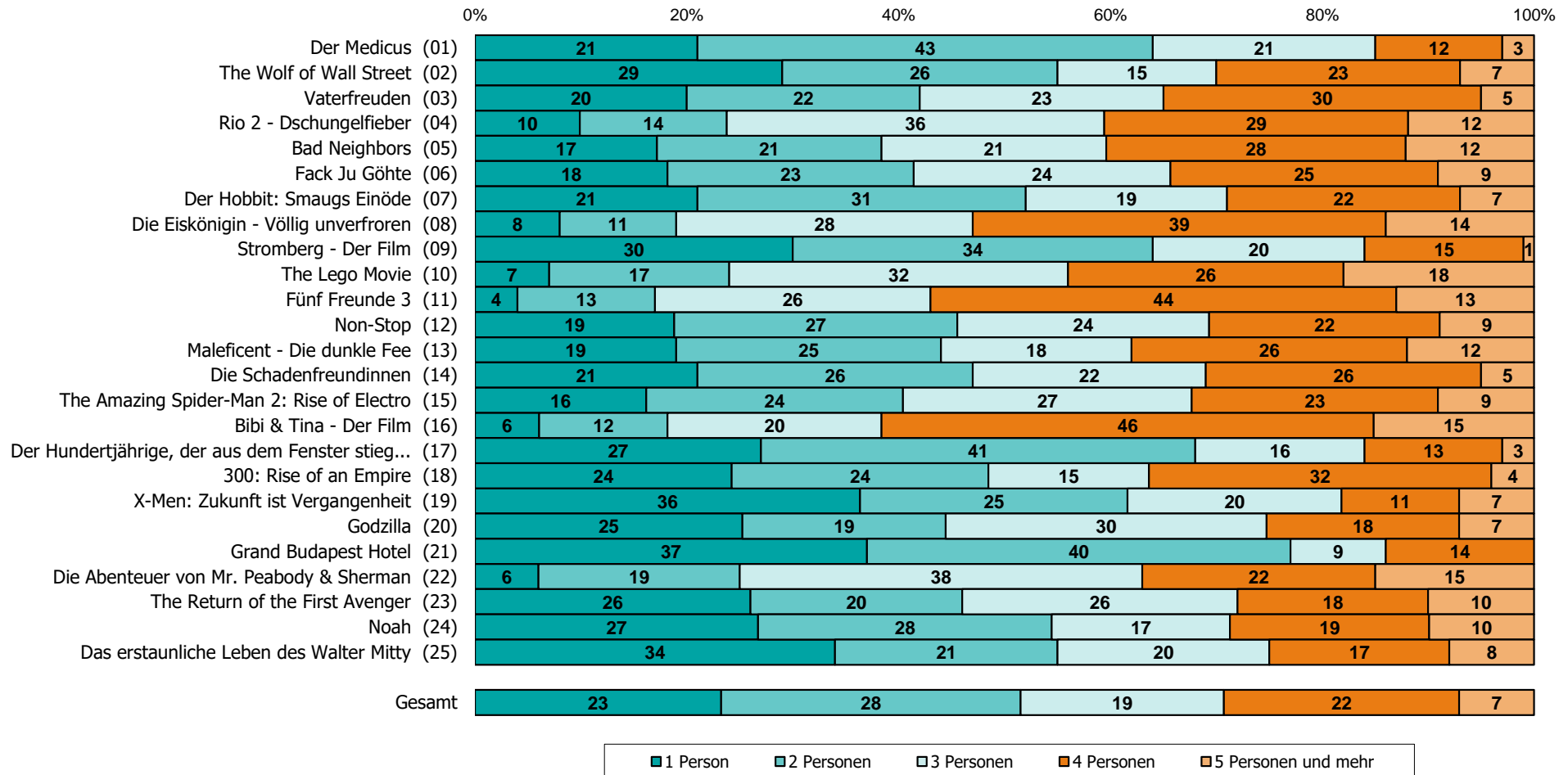
Basis: Menge der verkauften Eintrittskarten in Prozent



Nur Besuche von deutschen Personen ab 10 Jahren aus Privathaushalten; ausländische Kinobesucher sowie Personen, die ständig auf Reisen sind oder deren Bewegungsfreiheit vorübergehend eingeschränkt ist, werden im Panel nicht berücksichtigt.
 Quelle: FFA auf Basis der GfK-Panelergebnisse

Top 25-Filme nach Haushaltsgröße

Basis: Menge der verkauften Eintrittskarten in Prozent

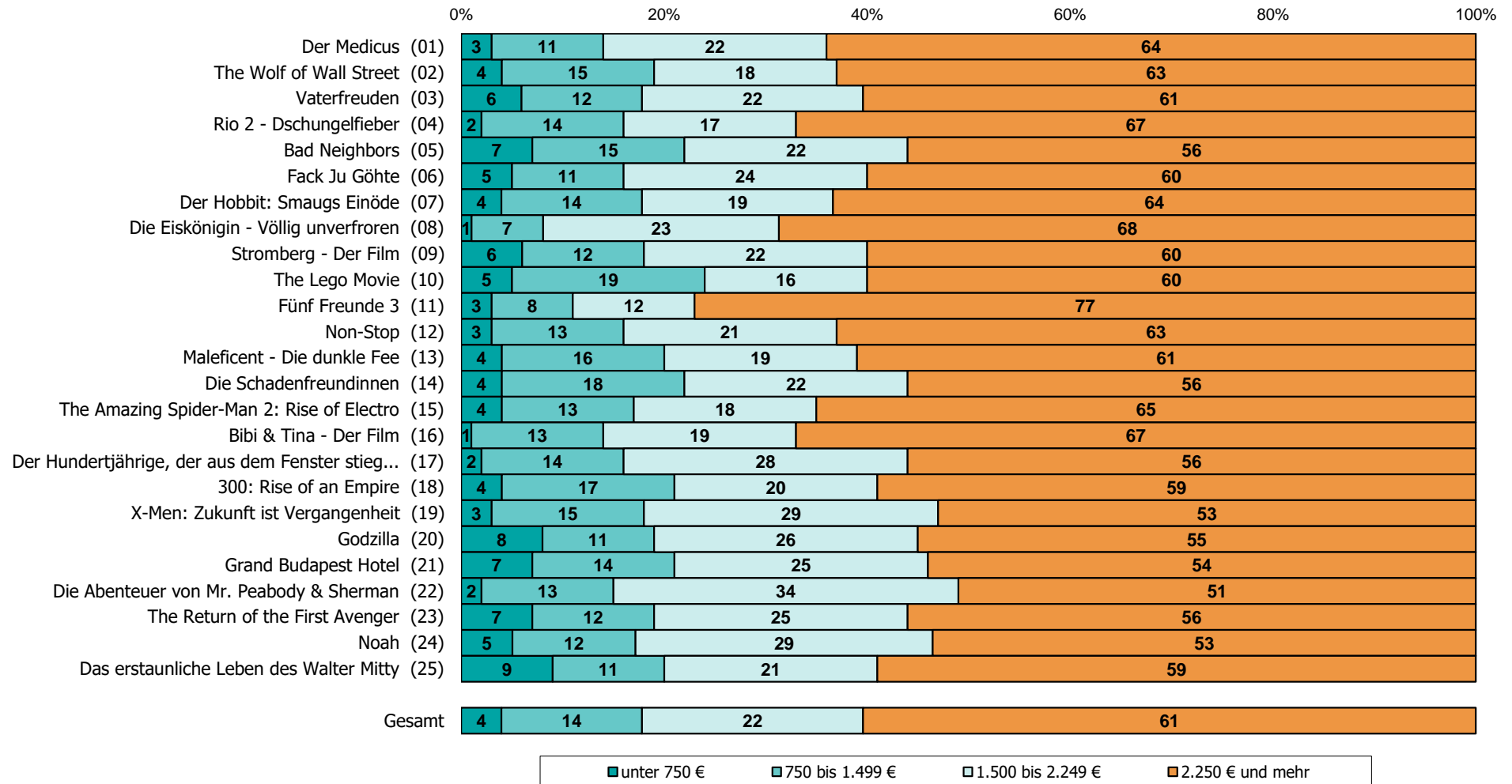


Nur Besuche von deutschen Personen ab 10 Jahren aus Privathaushalten; ausländische Kinobesucher sowie Personen, die ständig auf Reisen sind oder deren Bewegungsfreiheit vorübergehend eingeschränkt ist, werden im Panel nicht berücksichtigt.

Quelle: FFA auf Basis der GfK-Panelergebnisse

Top 25-Filme nach Haushalts-Nettoeinkommen

Basis: Menge der verkauften Eintrittskarten in Prozent

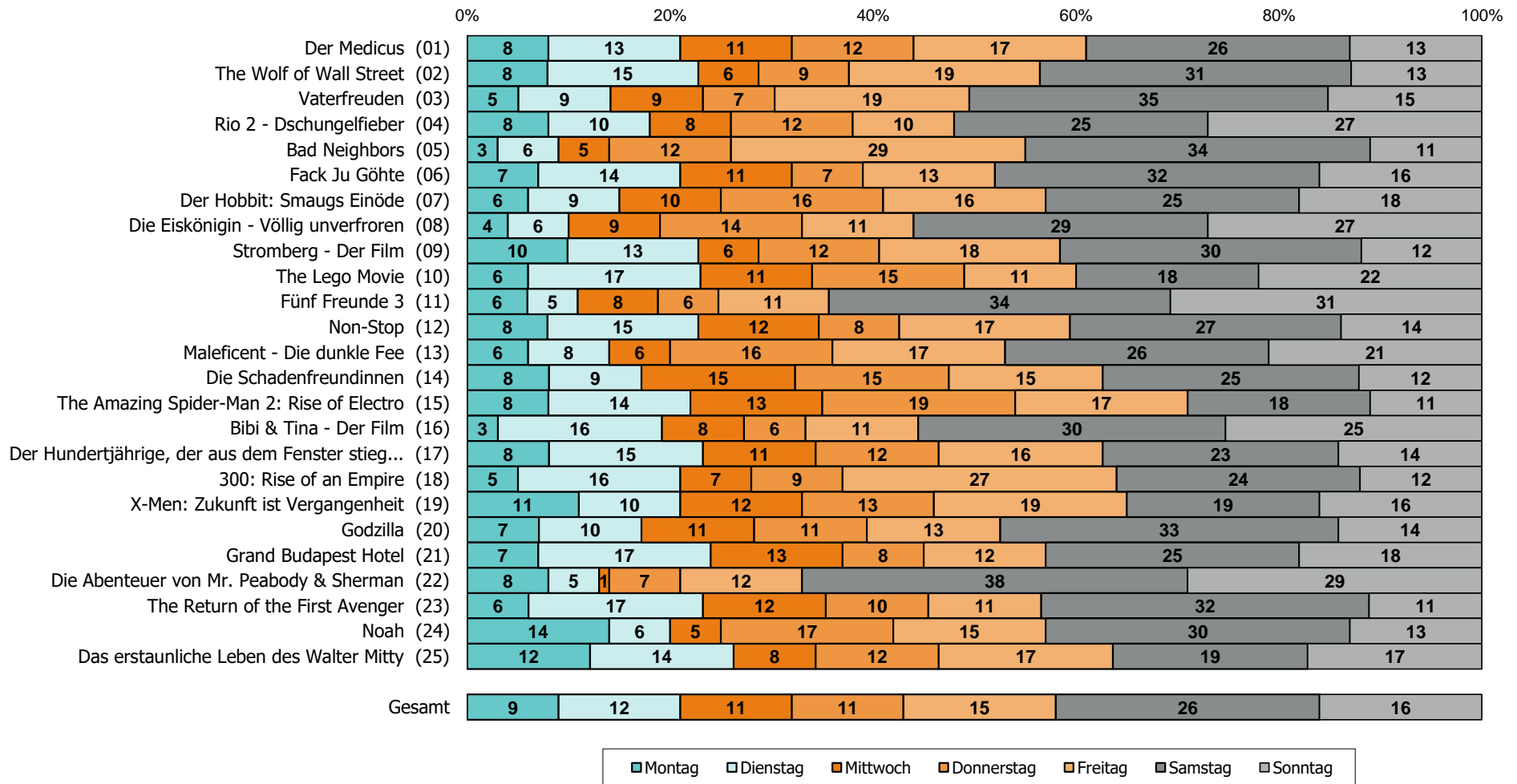


Nur Besuche von deutschen Personen ab 10 Jahren aus Privathaushalten; ausländische Kinobesucher sowie Personen, die ständig auf Reisen sind oder deren Bewegungsfreiheit vorübergehend eingeschränkt ist, werden im Panel nicht berücksichtigt.

Quelle: FFA auf Basis der GfK-Panelergebnisse

Top 25-Filme nach Wochentag

Basis: Menge der verkauften Eintrittskarten in Prozent

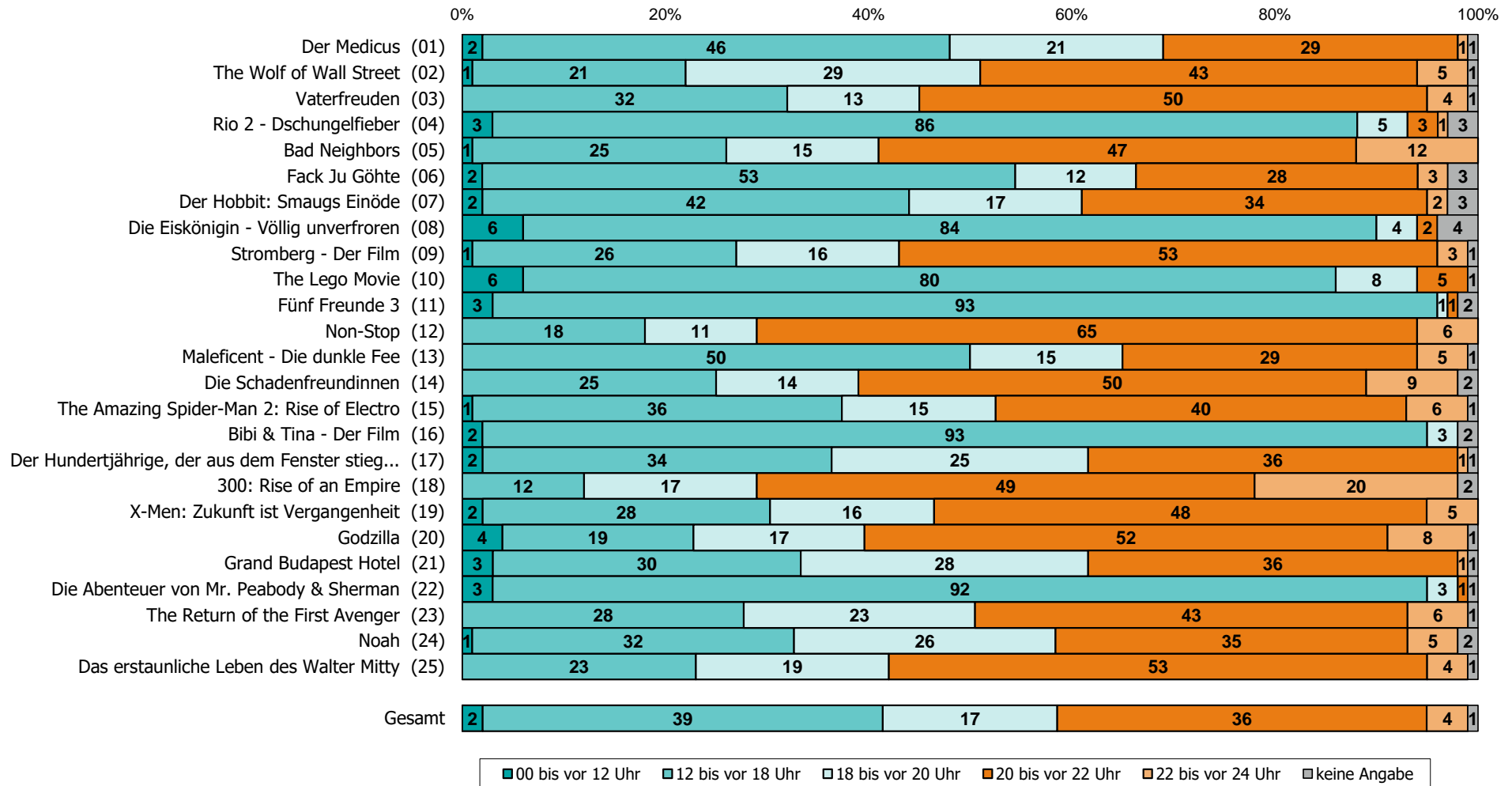


Nur Besuche von deutschen Personen ab 10 Jahren aus Privathaushalten; ausländische Kinobesucher sowie Personen, die ständig auf Reisen sind oder deren Bewegungsfreiheit vorübergehend eingeschränkt ist, werden im Panel nicht berücksichtigt.

Quelle: FFA auf Basis der GfK-Panelergebnisse

Top 25-Filme nach Filmbeginn

Basis: Menge der verkauften Eintrittskarten in Prozent

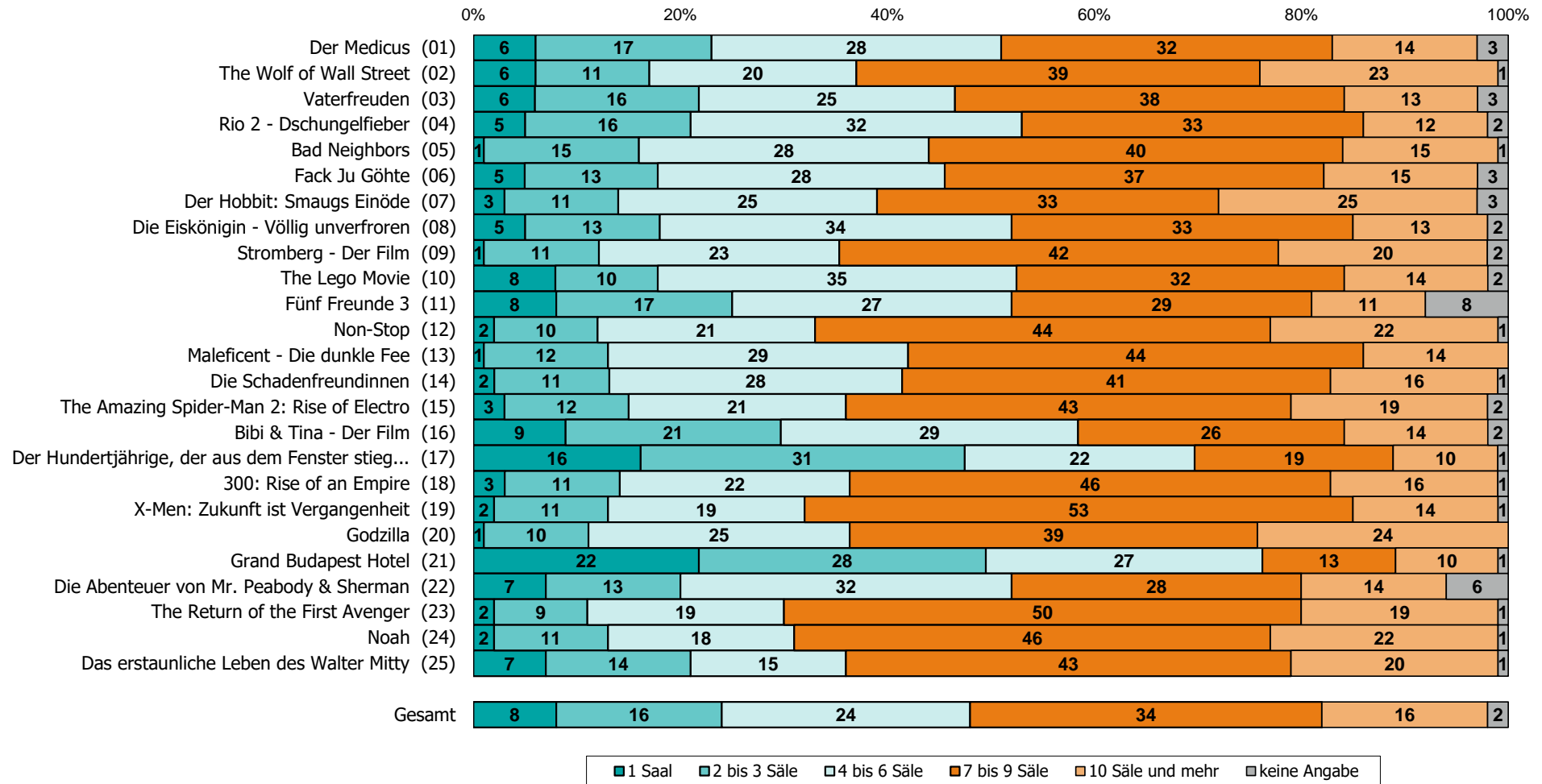


Nur Besuche von deutschen Personen ab 10 Jahren aus Privathaushalten; ausländische Kinobesucher sowie Personen, die ständig auf Reisen sind oder deren Bewegungsfreiheit vorübergehend eingeschränkt ist, werden im Panel nicht berücksichtigt.

Quelle: FFA auf Basis der GfK-Panelergebnisse

Top 25-Filme nach Anzahl der Säle

Basis: Menge der verkauften Eintrittskarten in Prozent

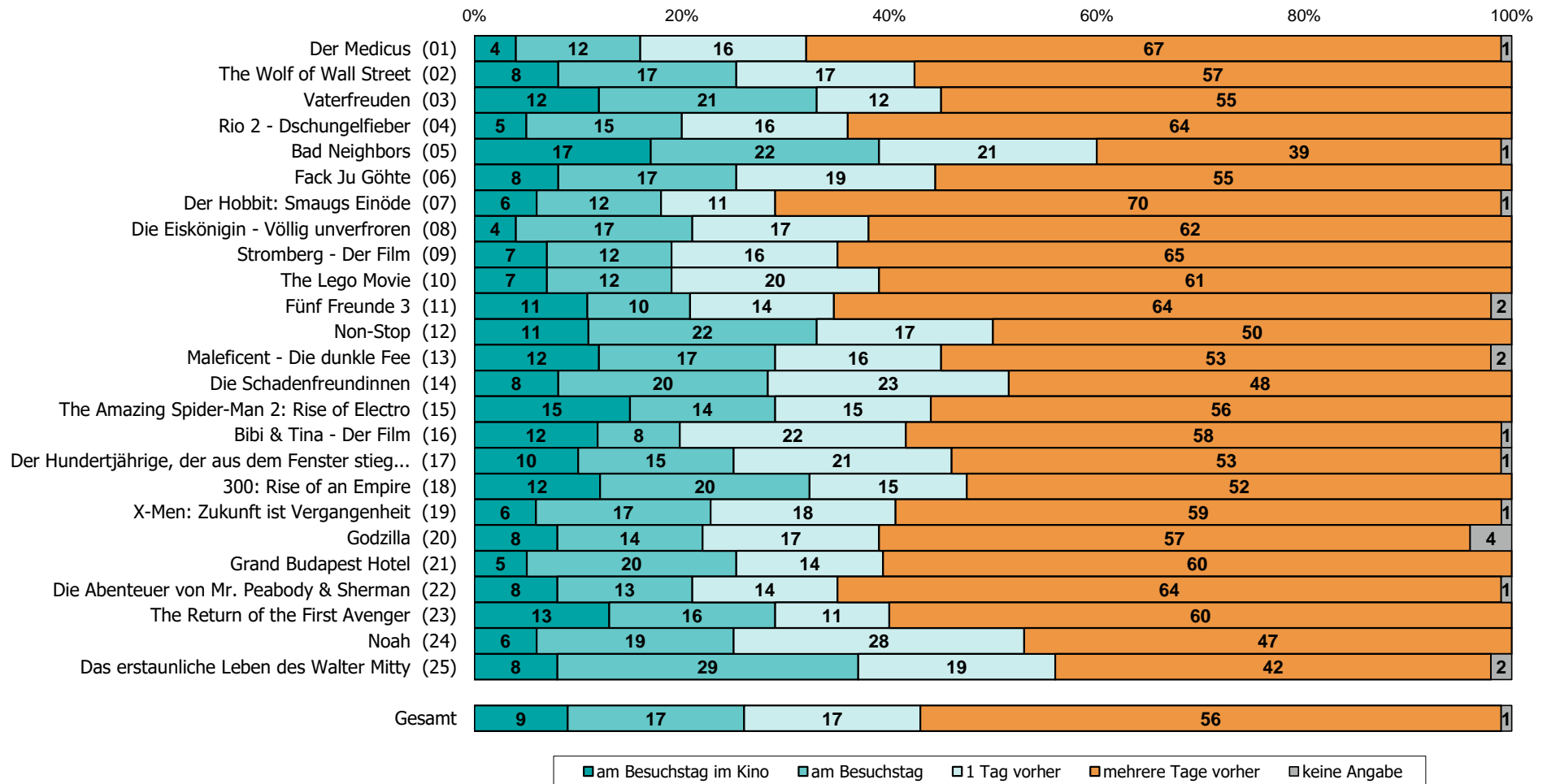


Nur Besuche von deutschen Personen ab 10 Jahren aus Privathaushalten; ausländische Kinobesucher sowie Personen, die ständig auf Reisen sind oder deren Bewegungsfreiheit vorübergehend eingeschränkt ist, werden im Panel nicht berücksichtigt.

Quelle: FFA auf Basis der GfK-Panelergebnisse

Top 25-Filme nach Planung des Kinobesuches

Basis: Menge der verkauften Eintrittskarten in Prozent

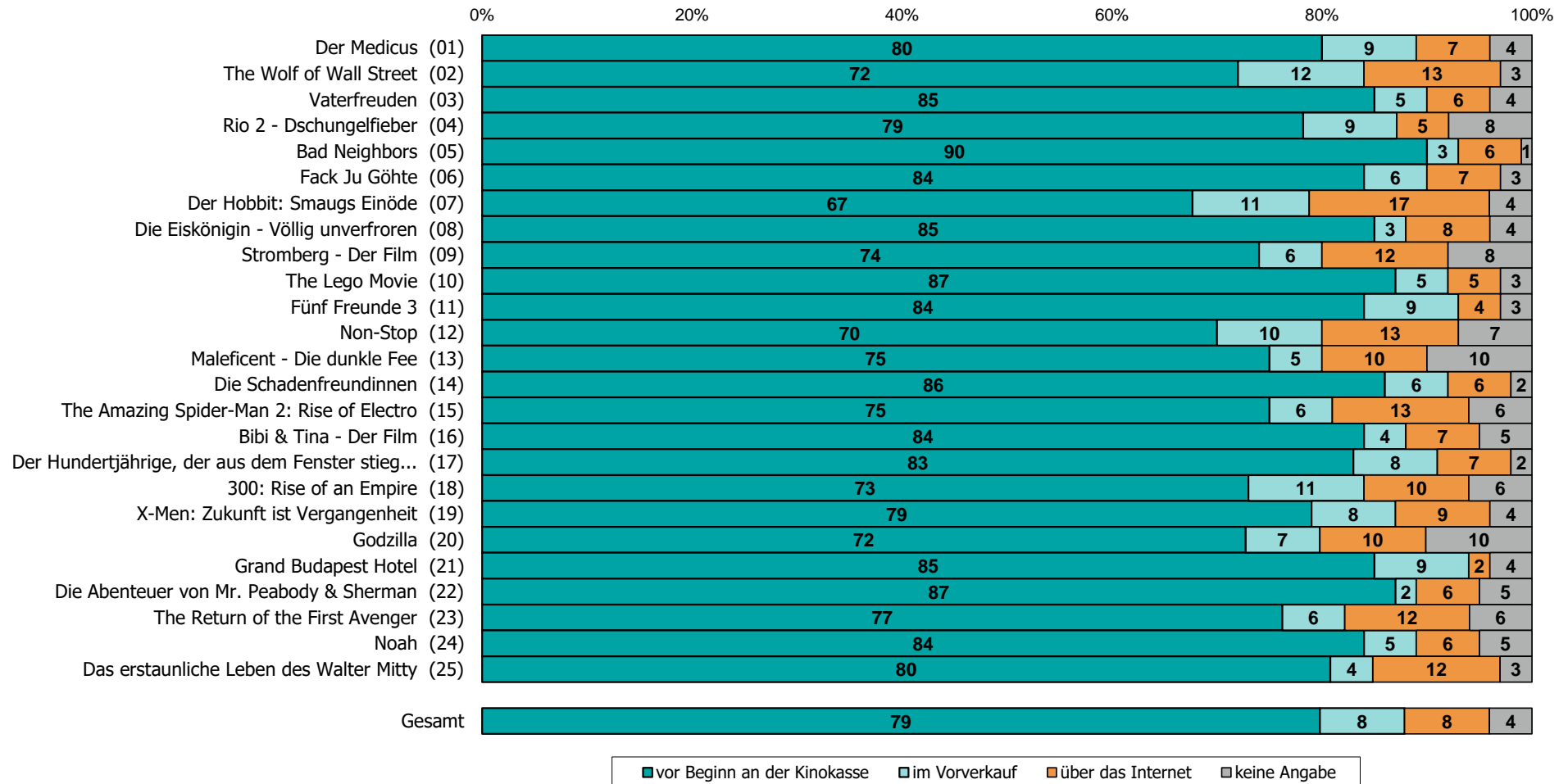


Nur Besuche von deutschen Personen ab 10 Jahren aus Privathaushalten; ausländische Kinobesucher sowie Personen, die ständig auf Reisen sind oder deren Bewegungsfreiheit vorübergehend eingeschränkt ist, werden im Panel nicht berücksichtigt.

Quelle: FFA auf Basis der GfK-Panelergebnisse

Top 25-Filme nach Kartenvorverkauf

Basis: Menge der verkauften Eintrittskarten in Prozent

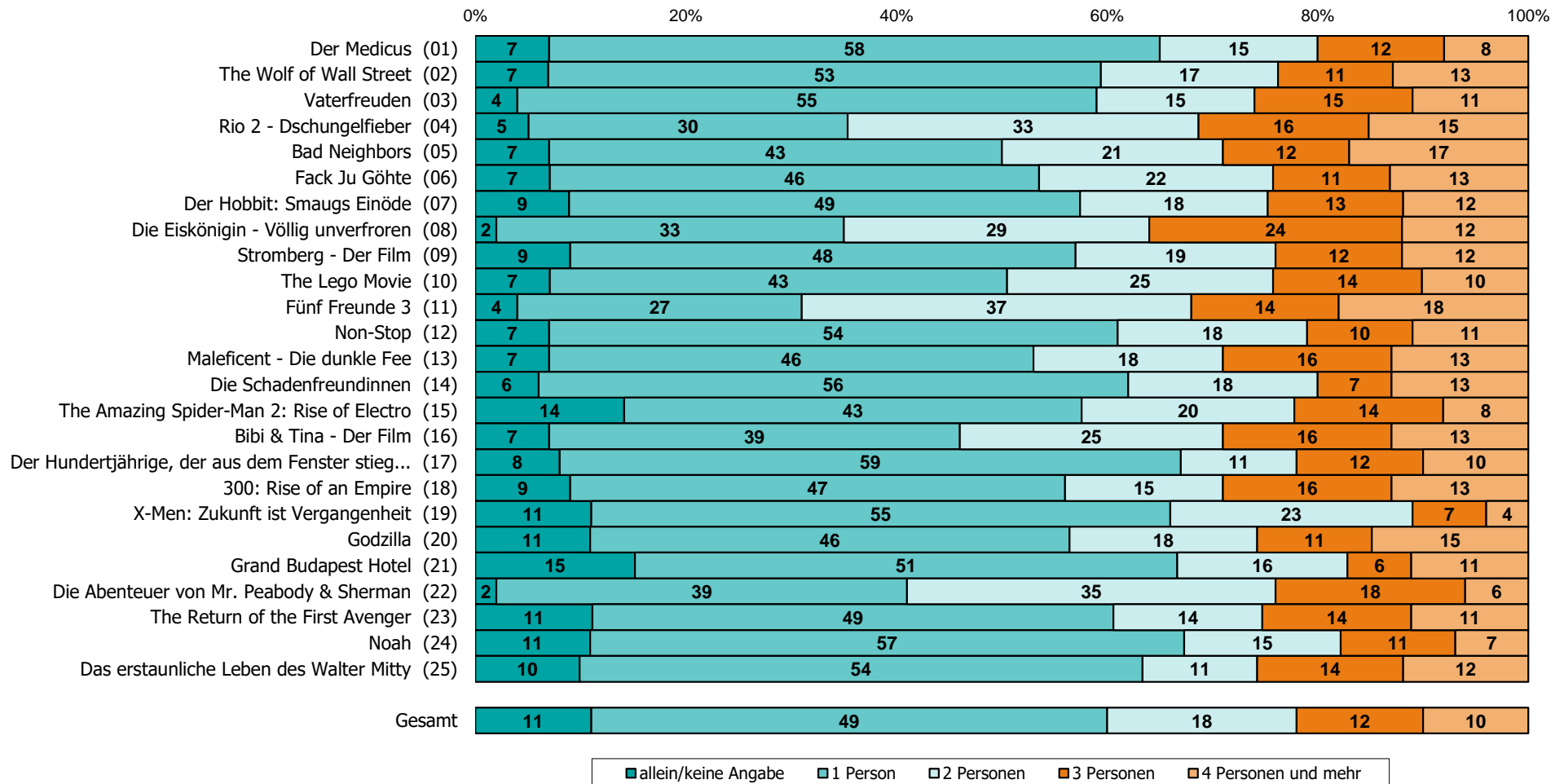


Nur Besuche von deutschen Personen ab 10 Jahren aus Privathaushalten; ausländische Kinobesucher sowie Personen, die ständig auf Reisen sind oder deren Bewegungsfreiheit vorübergehend eingeschränkt ist, werden im Panel nicht berücksichtigt.

Quelle: FFA auf Basis der GfK-Panelergebnisse

Top 25-Filme nach Anzahl der Begleitpersonen

Basis: Menge der verkauften Eintrittskarten in Prozent

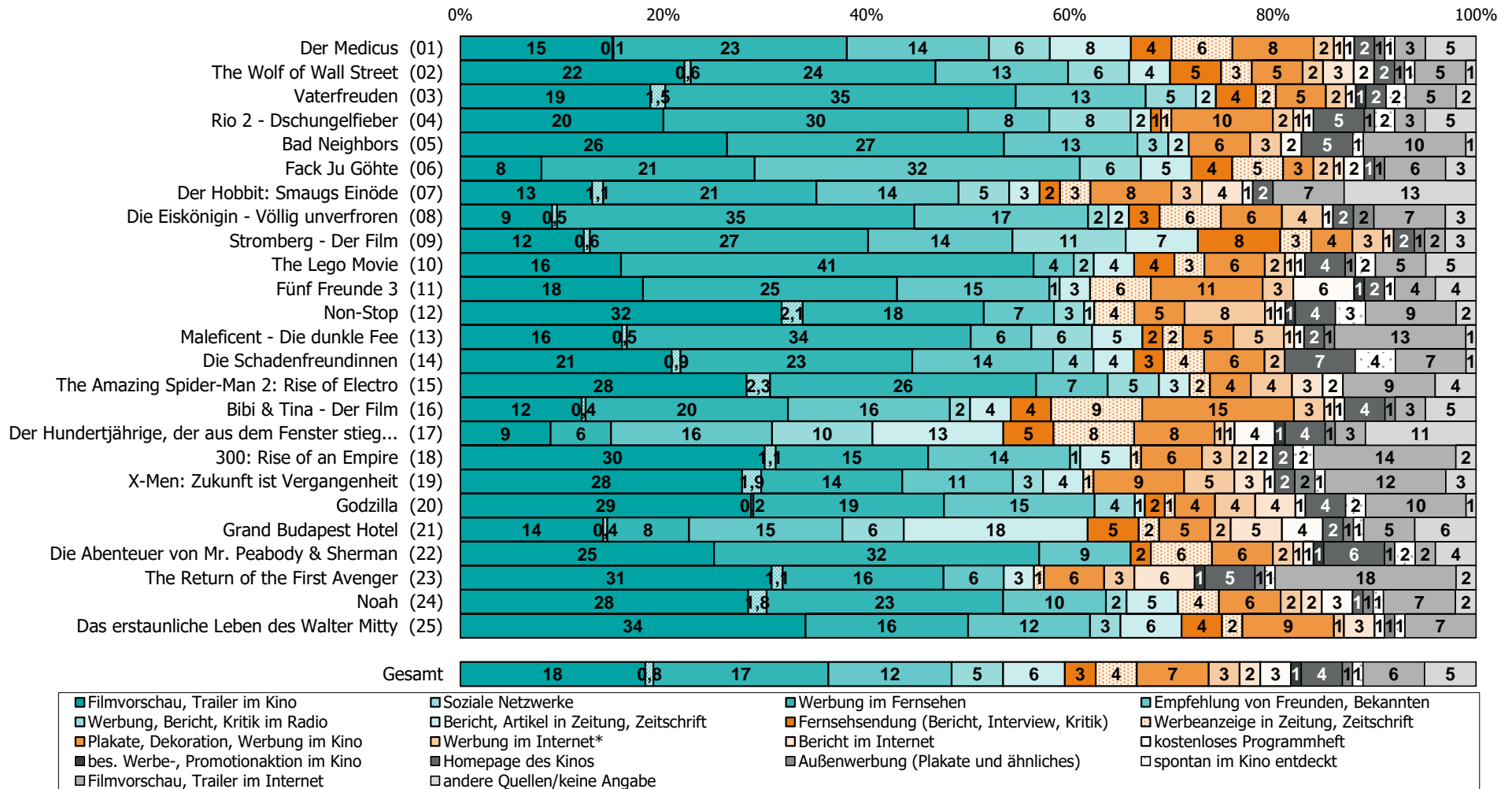


Nur Besuche von deutschen Personen ab 10 Jahren aus Privathaushalten; ausländische Kinobesucher sowie Personen, die ständig auf Reisen sind oder deren Bewegungsfreiheit vorübergehend eingeschränkt ist, werden im Panel nicht berücksichtigt.

Quelle: FFA auf Basis der GfK-Panelergebnisse

Top 25-Filme nach Source of Awareness

Basis: Menge der verkauften Eintrittskarten in Prozent (1. Angabe)



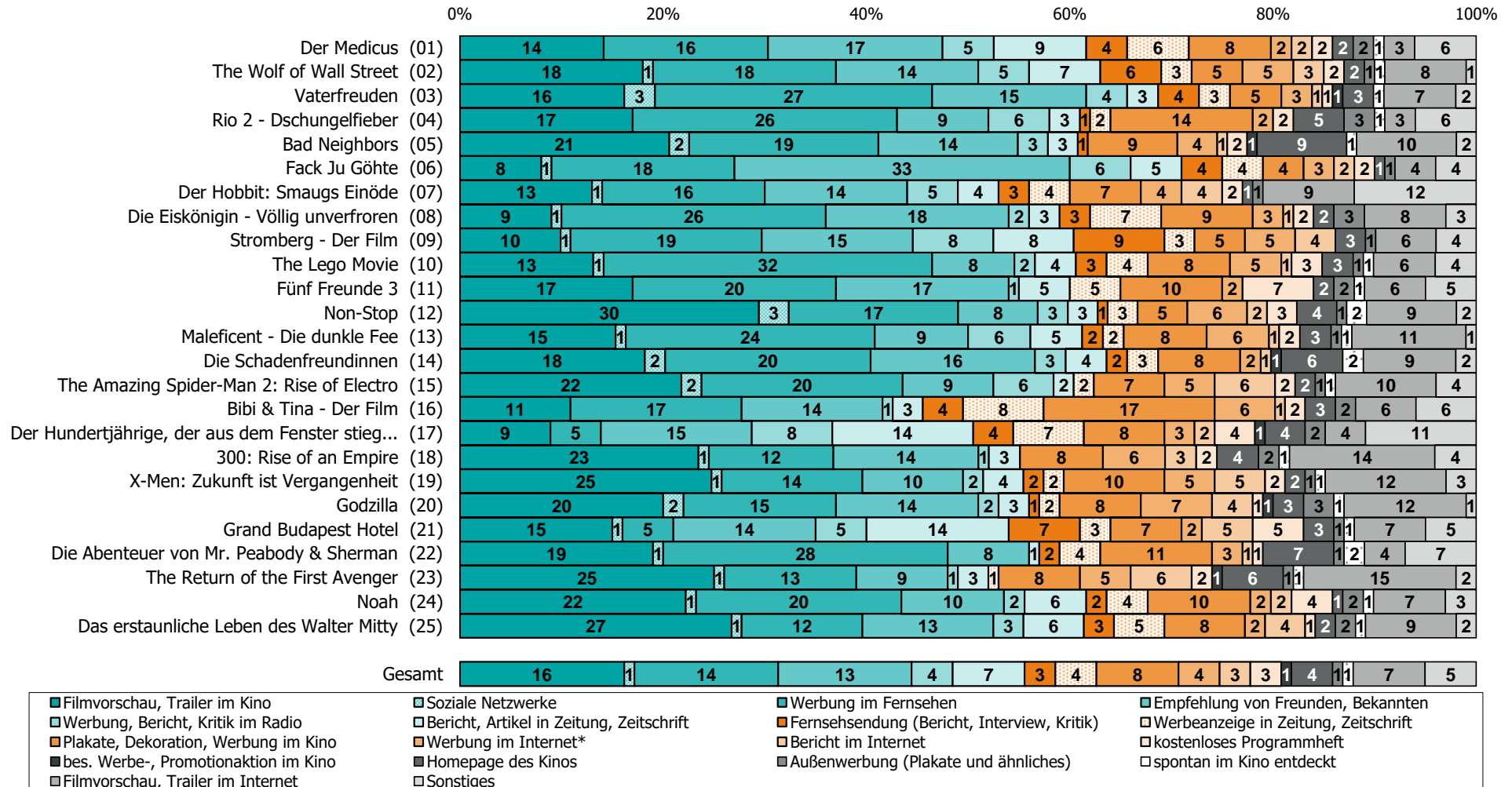
*inkl. E-Mail, Newsletter und SMS-Werbung

Nur Besuche von deutschen Personen ab 10 Jahren aus Privathaushalten; ausländische Kinobesucher sowie Personen, die ständig auf Reisen sind oder deren Bewegungsfreiheit vorübergehend eingeschränkt ist, werden im Panel nicht berücksichtigt.

Quelle: FFA auf Basis der GfK-Panelergebnisse

Top 25-Filme nach Source of Awareness

Basis: Menge der verkauften Eintrittskarten in Prozent (Mehrfachnennungen, 1. und 2. Angabe)



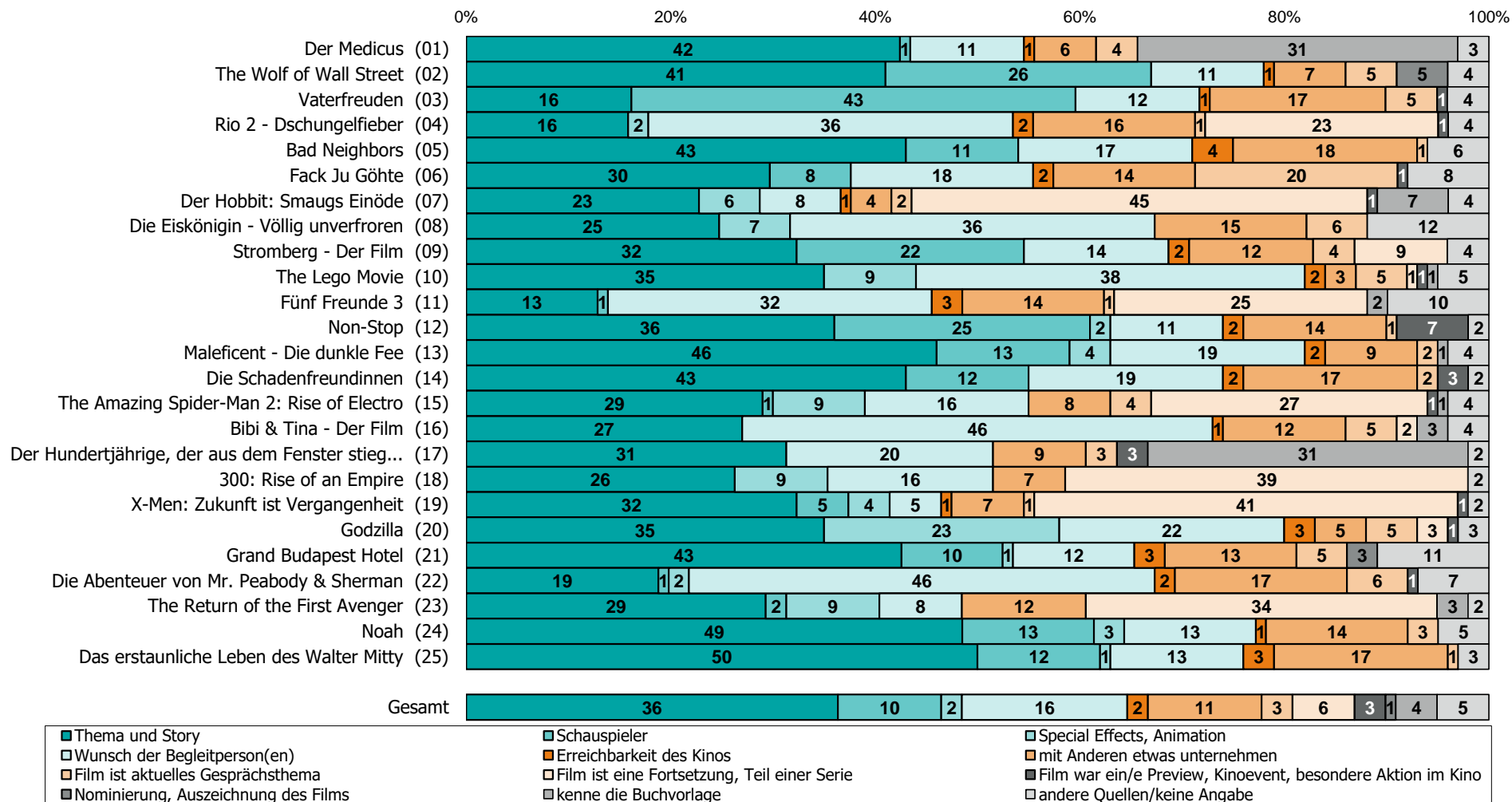
*inkl. E-Mail, Newsletter und SMS-Werbung

Nur Besuche von deutschen Personen ab 10 Jahren aus Privathaushalten; ausländische Kinobesucher sowie Personen, die ständig auf Reisen sind oder deren Bewegungsfreiheit vorübergehend eingeschränkt ist, werden im Panel nicht berücksichtigt.

Quelle: FFA auf Basis der GfK-Panelergebnisse

Top 25-Filme nach Entscheidungsgrund für Kinobesuch

Basis: Menge der verkauften Eintrittskarten in Prozent (1. Angabe)

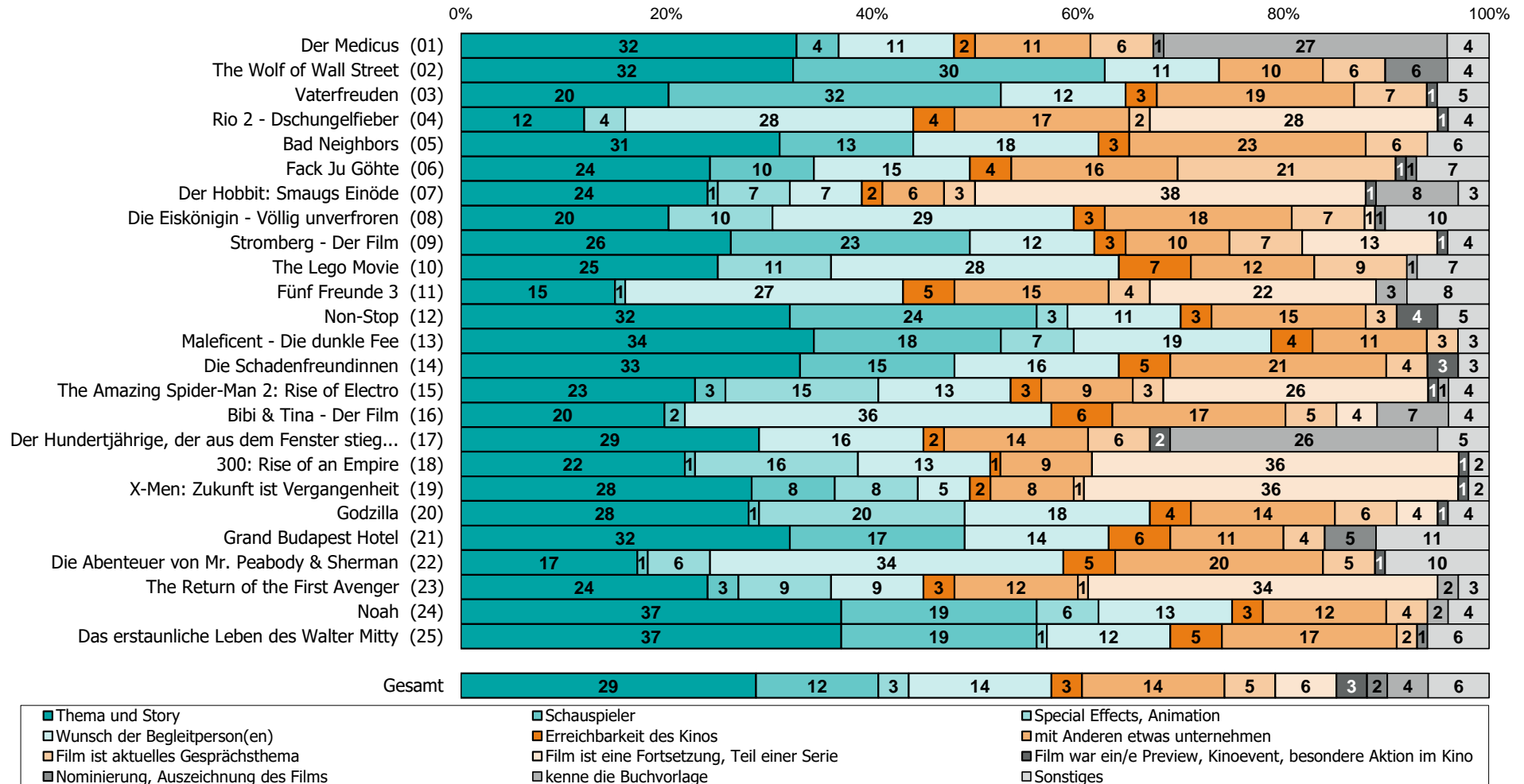


Nur Besuche von deutschen Personen ab 10 Jahren aus Privathaushalten; ausländische Kinobesucher sowie Personen, die ständig auf Reisen sind oder deren Bewegungsfreiheit vorübergehend eingeschränkt ist, werden im Panel nicht berücksichtigt.

Quelle: FFA auf Basis der GfK-Panelergebnisse

Top 25-Filme nach Entscheidungsgrund für Kinobesuch

Basis: Menge der verkauften Eintrittskarten in Prozent (Mehrfachnennungen, 1. und 2. Angabe)

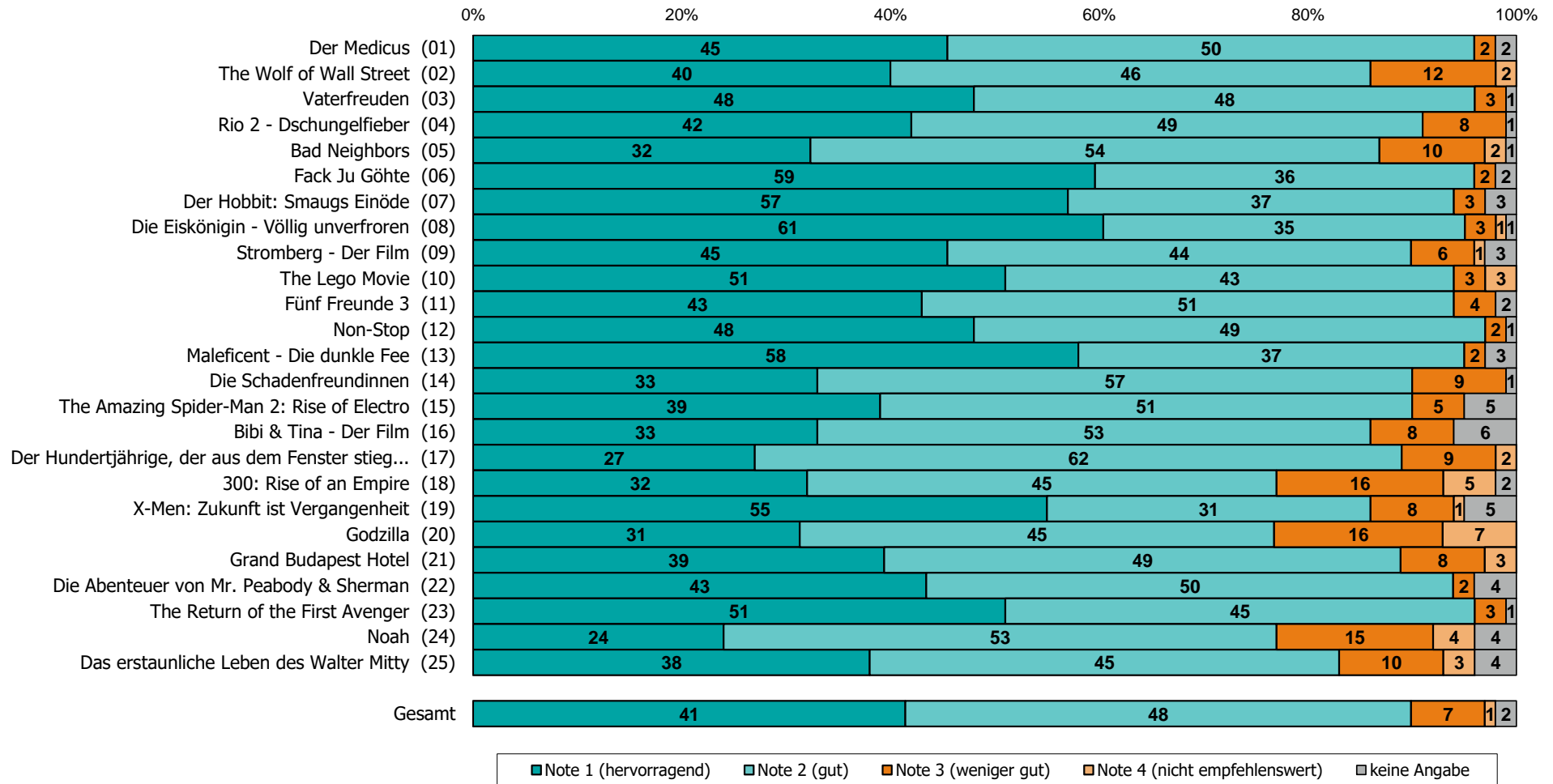


Nur Besuche von deutschen Personen ab 10 Jahren aus Privathaushalten; ausländische Kinobesucher sowie Personen, die ständig auf Reisen sind oder deren Bewegungsfreiheit vorübergehend eingeschränkt ist, werden im Panel nicht berücksichtigt.

Quelle: FFA auf Basis der GfK-Panelergebnisse

Top 25-Filme nach Bewertung

Basis: Menge der verkauften Eintrittskarten in Prozent

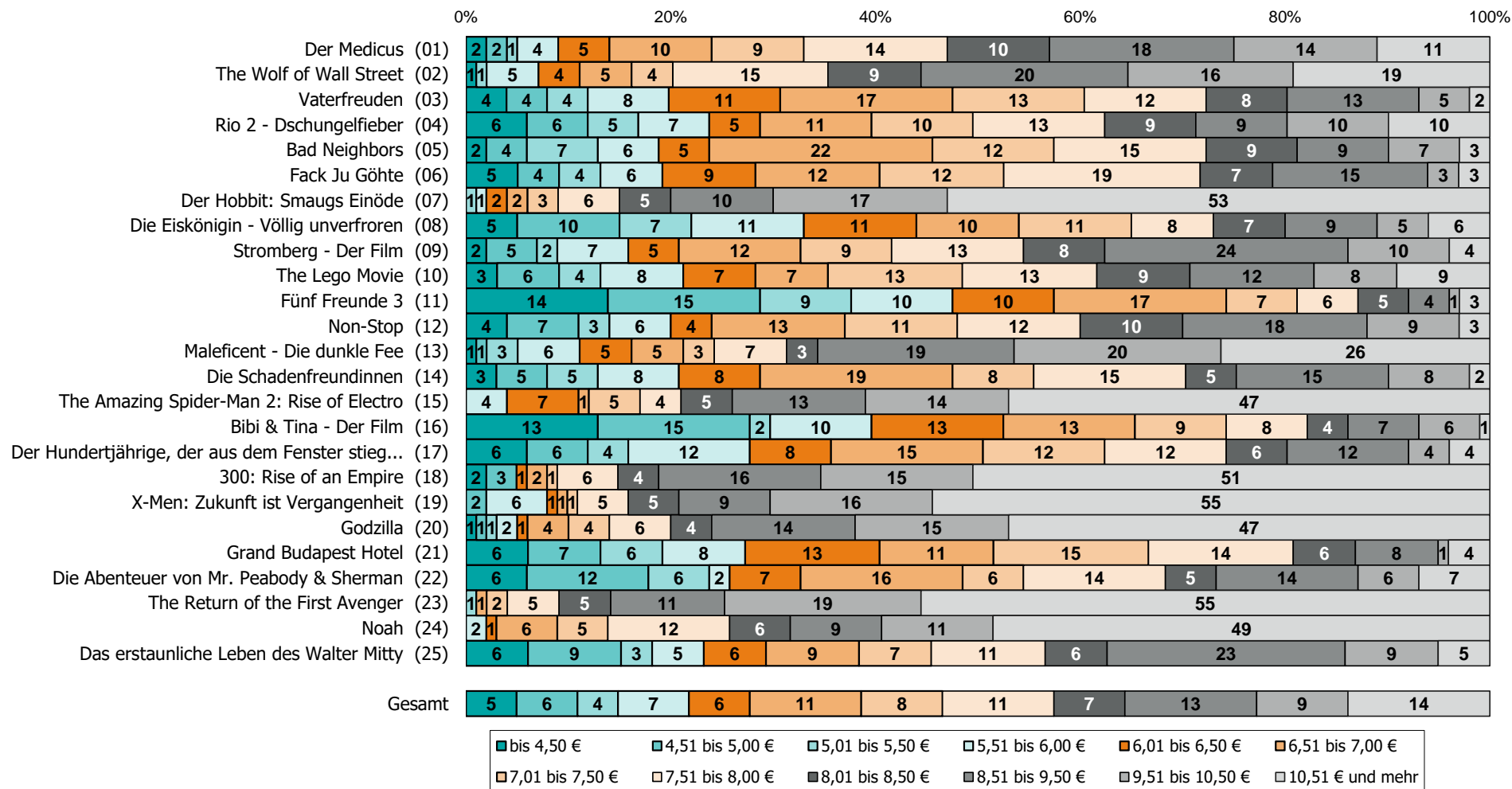


Nur Besuche von deutschen Personen ab 10 Jahren aus Privathaushalten; ausländische Kinobesucher sowie Personen, die ständig auf Reisen sind oder deren Bewegungsfreiheit vorübergehend eingeschränkt ist, werden im Panel nicht berücksichtigt.

Quelle: FFA auf Basis der GfK-Panelergebnisse

Top 25-Filme nach Eintrittspreis

Basis: Menge der verkauften Eintrittskarten in Prozent

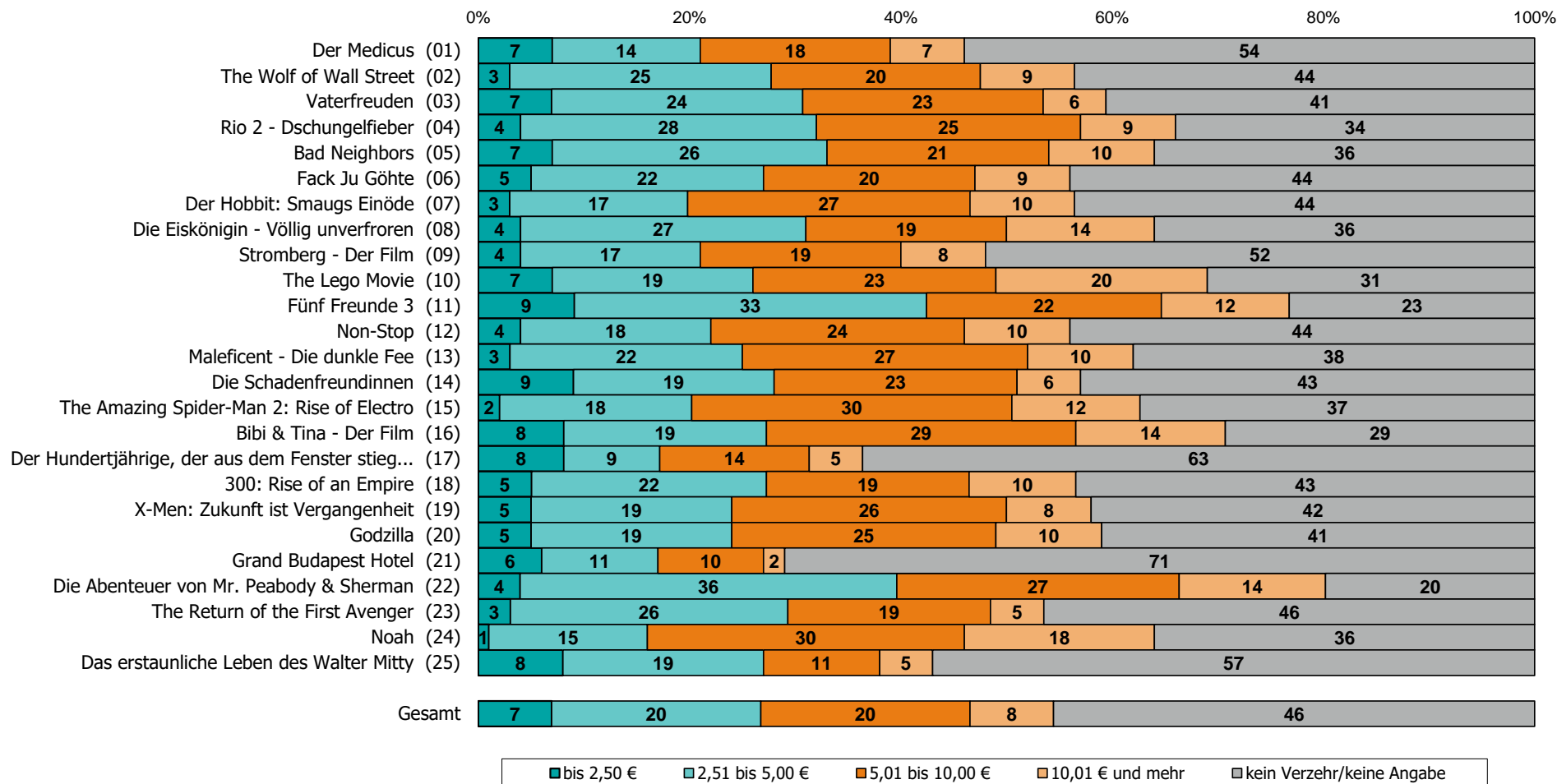


Nur Besuche von deutschen Personen ab 10 Jahren aus Privathaushalten; ausländische Kinobesucher sowie Personen, die ständig auf Reisen sind oder deren Bewegungsfreiheit vorübergehend eingeschränkt ist, werden im Panel nicht berücksichtigt.

Quelle: FFA auf Basis der GfK-Panelergebnisse

Top 25-Filme nach Verzehr

Basis: Menge der verkauften Eintrittskarten in Prozent



Nur Besuche von deutschen Personen ab 10 Jahren aus Privathaushalten; ausländische Kinobesucher sowie Personen, die ständig auf Reisen sind oder deren Bewegungsfreiheit vorübergehend eingeschränkt ist, werden im Panel nicht berücksichtigt.

Quelle: FFA auf Basis der GfK-Panelergebnisse

Durchschnittswerte

Basis: Menge der verkauften Eintrittskarten in Prozent

Filmtitel	Durchschnittswerte				
	Anzahl der Begleitpers.	Bewertung	Eintrittspreis in €	Verzehr pro Käufer in €	Verzehr je Kinobesuch in €
1 Der Medicus	1,77	1,53	8,51	6,82	3,15
2 The Wolf of Wall Street	1,86	1,75	9,04	6,84	3,84
3 Vaterfreuden	2,02	1,52	7,43	6,16	3,66
4 Rio 2 - Dschungelfieber	2,25	1,64	7,82	6,50	4,28
5 Bad Neighbors	2,14	1,81	7,61	6,14	3,92
6 Fack Ju Göhte	2,33	1,40	7,54	6,89	3,85
7 Der Hobbit: Smaugs Einöde	1,89	1,41	10,96	7,57	4,24
8 Die Eiskönigin - Völlig unverfroren	2,22	1,42	7,23	7,34	4,73
9 Stromberg - Der Film	1,91	1,57	8,01	7,18	3,45
10 The Lego Movie	1,90	1,57	7,89	8,29	5,73
11 Fünf Freunde 3	2,61	1,57	6,40	6,42	4,92
12 Non-Stop	1,83	1,51	7,79	7,04	3,95
13 Maleficent - Die dunkle Fee	2,05	1,39	9,38	6,86	4,29
14 Die Schadenfreundinnen	1,73	1,74	7,50	6,53	3,69
15 The Amazing Spider-Man 2: Rise of Electro	1,76	1,56	10,25	7,68	4,87
16 Bibi & Tina - Der Film	2,05	1,64	6,66	7,36	5,21
17 Der Hundertjährige, der aus dem Fenster stieg und verschwand	1,82	1,85	7,30	6,44	2,37
18 300: Rise of an Empire	1,96	1,90	10,53	6,56	3,72
19 X-Men: Zukunft ist Vergangenheit	1,46	1,44	10,50	6,90	3,98
20 Godzilla	2,02	1,99	10,40	7,44	4,38
21 Grand Budapest Hotel	1,51	1,75	7,19	5,57	1,62
22 Die Abenteuer von Mr. Peabody & Sherman	1,90	1,50	7,44	7,10	5,70
23 The Return of the First Avenger	1,78	1,50	10,89	6,22	3,34
24 Noah	1,65	1,92	10,52	8,59	5,50
25 Das erstaunliche Leben des Walter Mitty	1,81	1,69	7,76	5,47	2,36
Gesamt	1,83	1,65	8,09	6,54	3,54

Nur Besuche von deutschen Personen ab 10 Jahren aus Privathaushalten; ausländische Kinobesucher sowie Personen, die ständig auf Reisen sind oder deren Bewegungsfreiheit vorübergehend eingeschränkt ist, werden im Panel nicht berücksichtigt.

Quelle: FFA auf Basis der GfK-Panelergebnisse