



Filmförderungsanstalt German Federal Film Board

**Auswertung der Top 50-Filmtitel des Jahres 2004
nach soziodemografischen
sowie
kino- u. filmspezifischen Informationen
auf Basis des GfK Panels**

von
Regine Deiseroth

Berlin, im April 2005

FFA-Filmförderungsanstalt
Große Präsidentenstraße 9, 10178 Berlin
Telefon: 030/ 27 577 -216 Telefax: 030/ 27 577 -111
<http://www.ffa.de>

Vorwort

Die FFA wertet in jedem Jahr die filmwirtschaftlichen und filmbezogenen Daten des **Consumer-Panels** der Gesellschaft für Konsumforschung (GfK) in Nürnberg aus. Mit den folgenden Übersichten erhalten Sie die soziografischen sowie die kino- und filmspezifischen Merkmale der Besucher aller Filme, die im Jahr 2004 einen Platz in den Top 50 erreicht haben.

In dieser exklusiven FFA-Auswertung für die Kinobranche finden Sie unter anderem Analysen hinsichtlich der Motivation der Kinobesucher sowie die jüngsten Daten der „Source of Awareness“.

Die Aussagekraft der Daten ist laufend verbessert worden, indem die Fragen den Bedürfnissen der Branche angepasst wurden. Basis ist heute ein monatliches Medientagebuch, für das 20.000 Einzelpersonen befragt wurden, die zehn Jahre und älter sind; ausländische Kinobesucher wurden nicht befragt.

Wir hoffen, dass diese Auswertungen für Ihre Arbeit hilfreich sind. Für Rückfragen und Anregungen stehen wir Ihnen jederzeit zur Verfügung.

FILMFÖRDERUNGSANSTALT
Der Vorstand

A handwritten signature in black ink, appearing to read 'P. Dinges', is written over a light blue rectangular background.

Peter Dinges

Berlin, im April 2005

Inhalt

Soziodemografische Merkmale

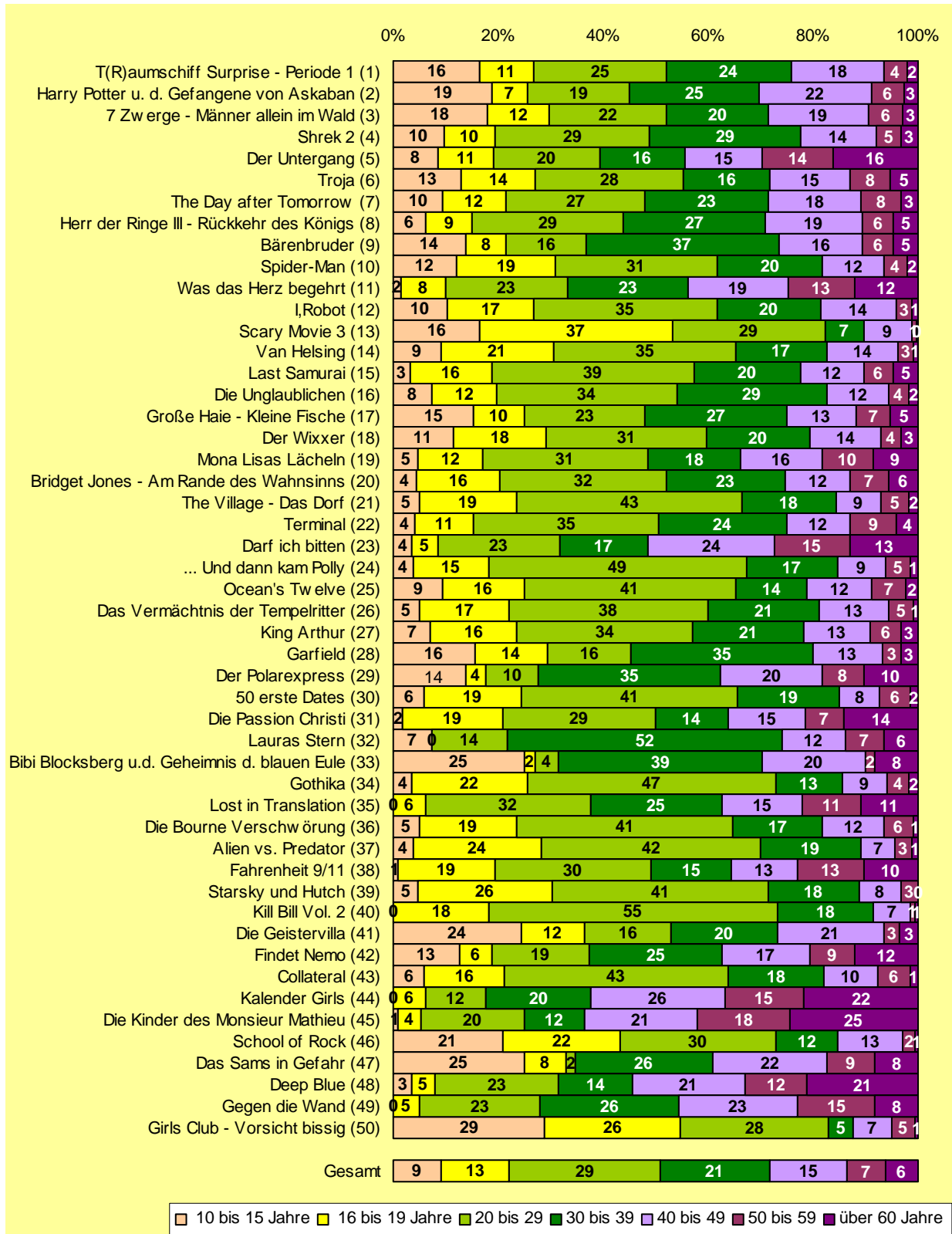
Top 50-Filme nach Altersgruppen	4
Top 50-Filme nach Geschlecht	5
Top 50-Filme nach Wohnortgrößen.....	6
Top 50-Filme nach Berufsgruppen	7
Top 50-Filme nach Schulbildung	8
Top 50-Filme nach Haushaltsgröße	9
Top 50-Filme nach Haushalts-Nettoeinkommen	10

Kino- und filmspezifische Merkmale

Top 50-Filme nach Wochentag	11
Top 50-Filme nach Filmbeginn	12
Top 50-Filme nach Anzahl der Säle	13
Top 50-Filme nach Planung des Kinobesuches	14
Top 50-Filme nach Kartenreservierung.....	15
Top 50-Filme nach Kartenvorverkauf	16
Top 50-Filme nach Kinotag	17
Top 50-Filme nach Source of Awareness	18
Top 50-Filme nach Entscheidungsgrund für Kinobesuch	19
Top 50-Filme nach Kinobegleitung.....	20
Top 50-Filme nach Anzahl der Begleitpersonen.....	21
Top 50-Filme nach Bewertung.....	22
Top 50-Filme nach Eintrittspreis	23
Top 50-Filme nach Verzehr	24
Durchschnittswerte	25

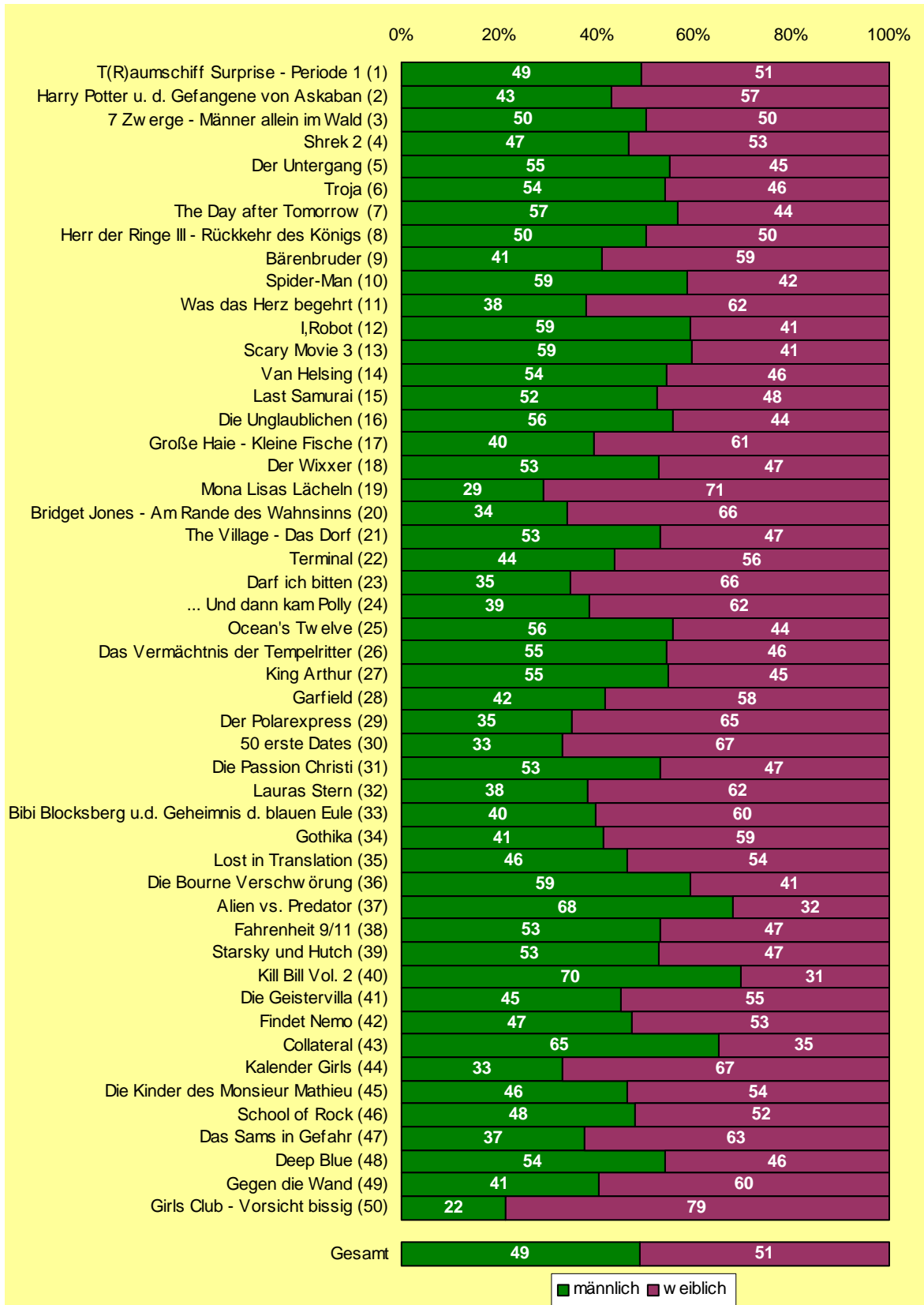
Top 50-Filme nach Altersgruppen

Basis: Menge der verkauften Eintrittskarten in Prozent



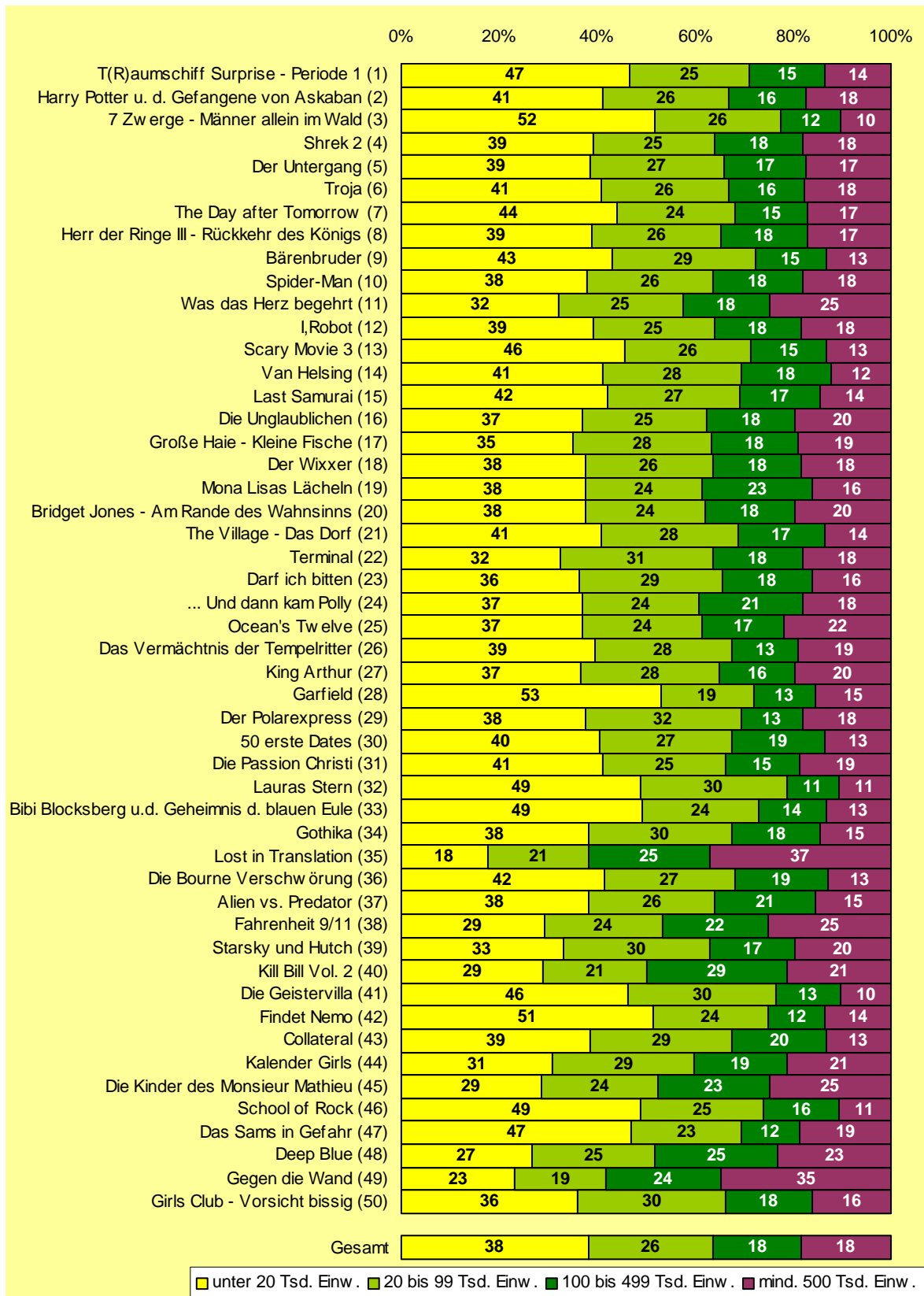
Top 50-Filme nach Geschlecht

Basis: Menge der verkauften Eintrittskarten in Prozent



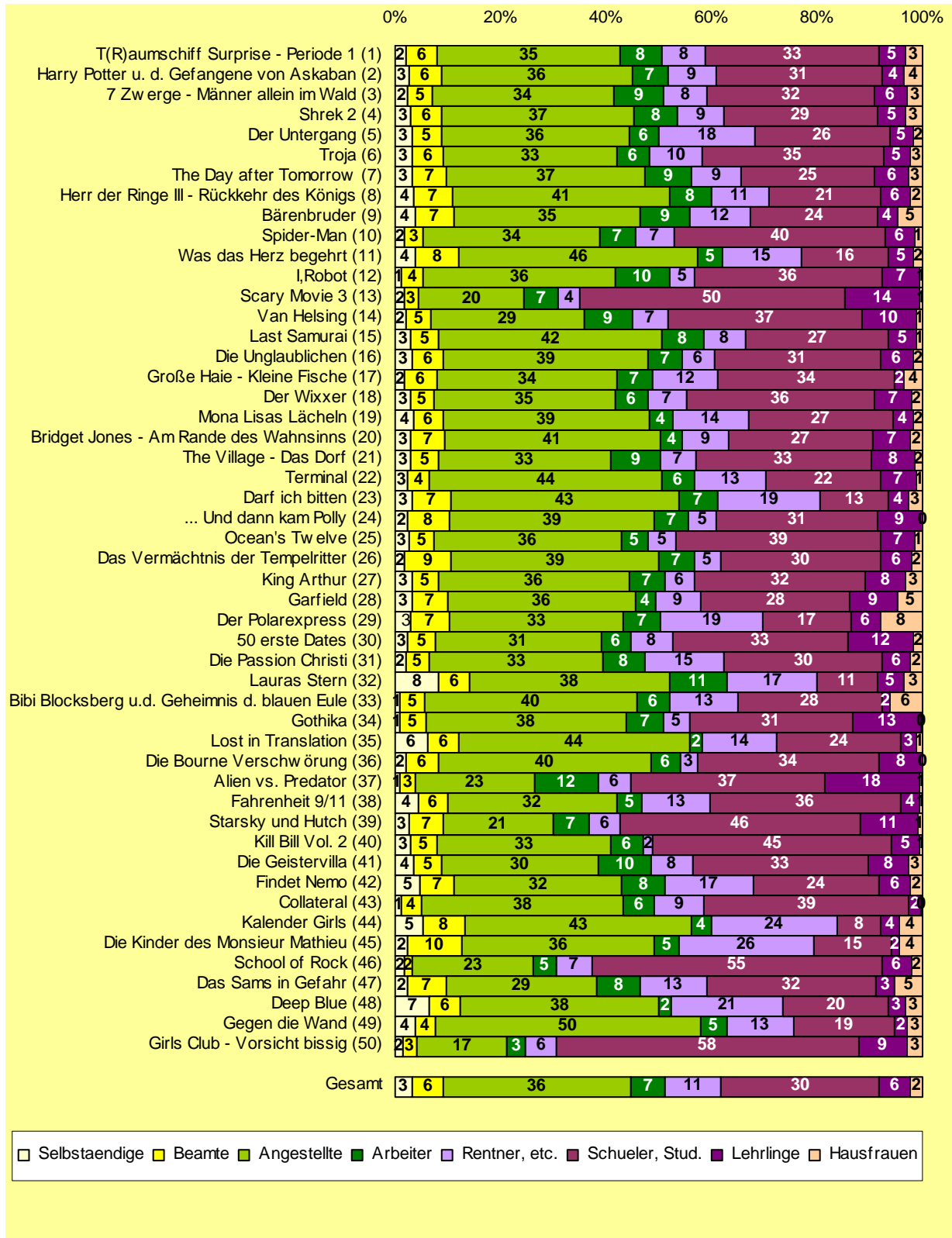
Top 50-Filme nach Wohnortgrößen

Basis: Menge der verkauften Eintrittskarten in Prozent



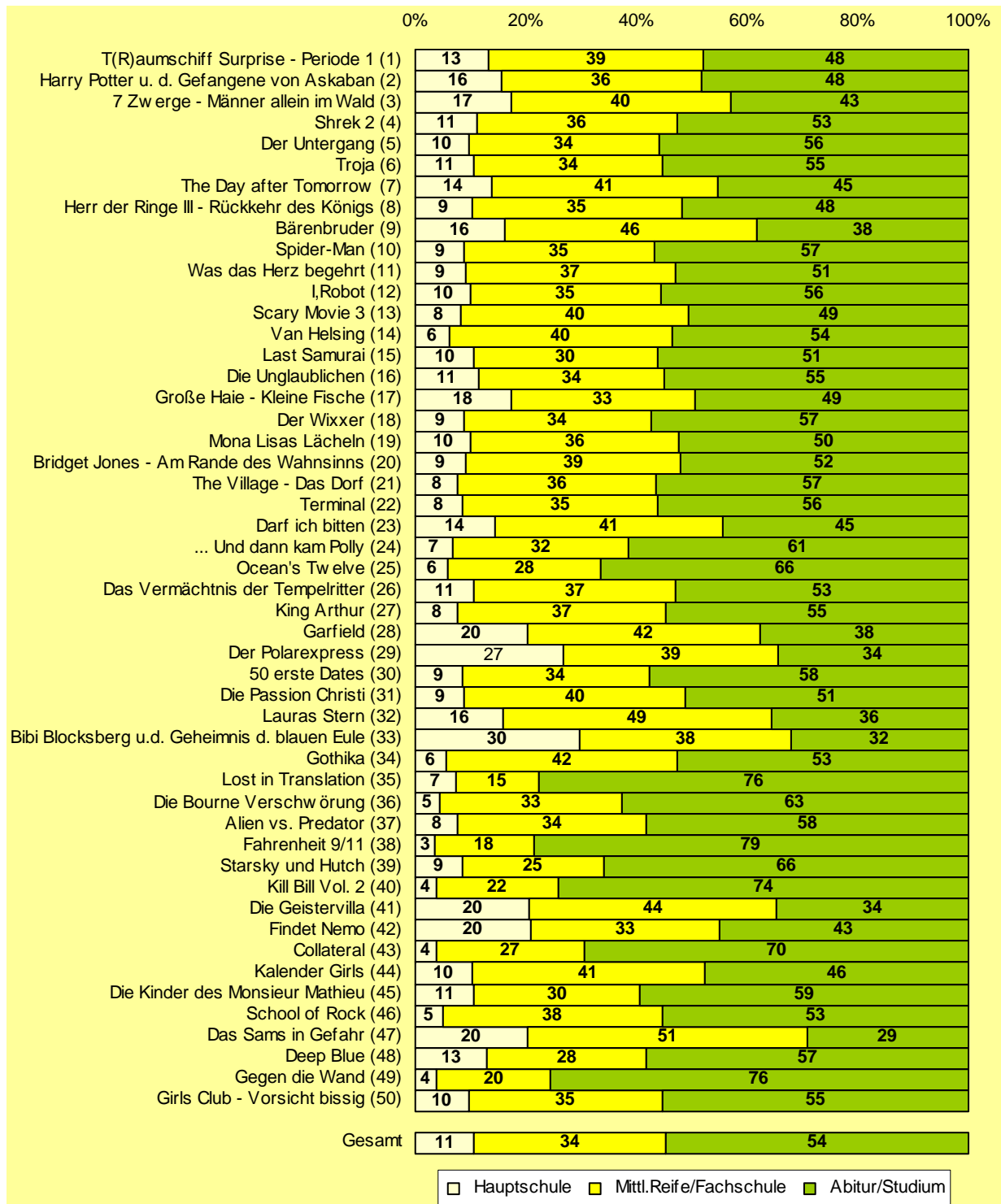
Top 50-Filme nach Berufsgruppen

Basis: Menge der verkauften Eintrittskarten in Prozent



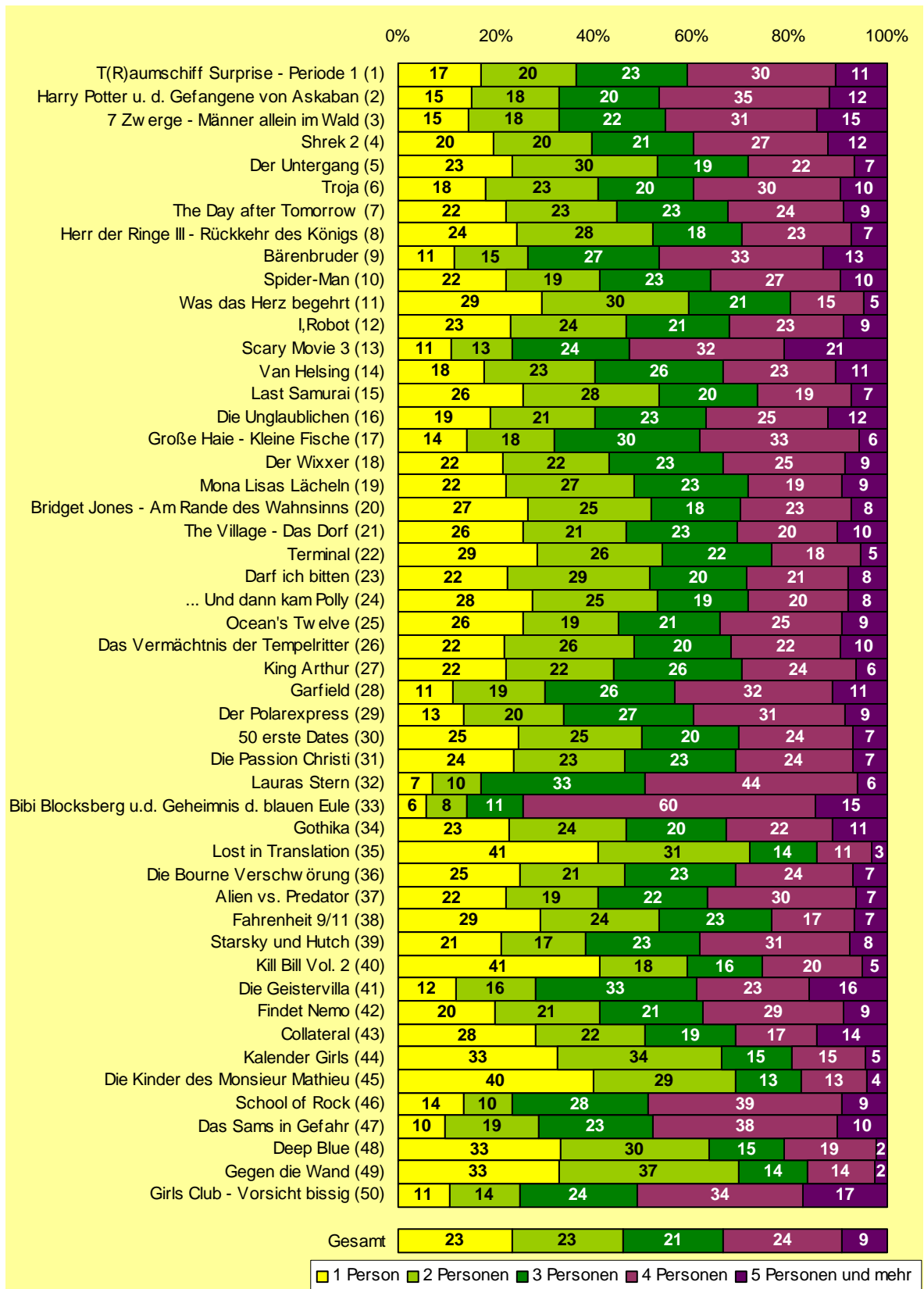
Top 50-Filme nach Schulbildung

Basis: Menge der verkauften Eintrittskarten in Prozent



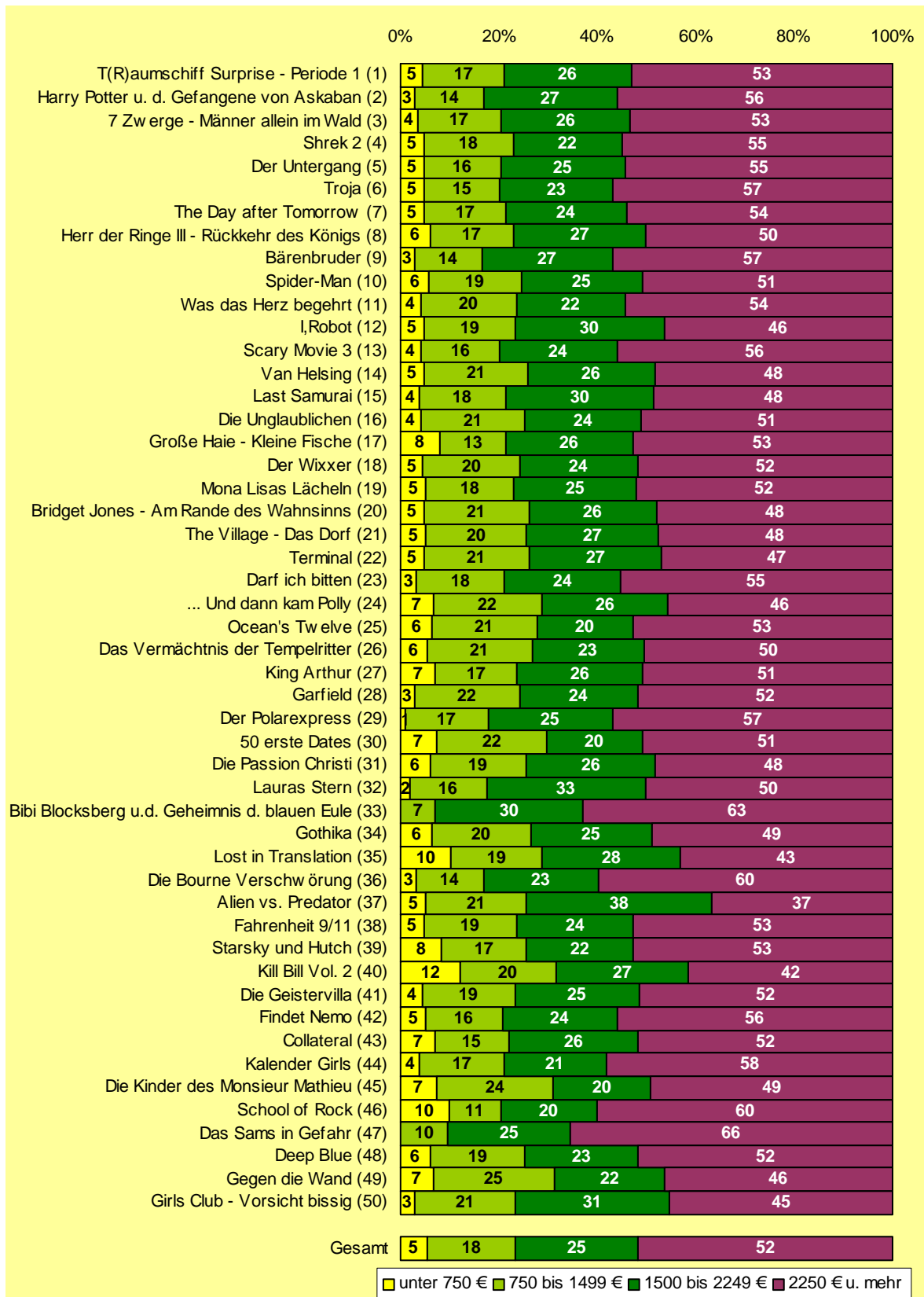
Top 50-Filme nach Haushaltsgröße

Basis: Menge der verkauften Eintrittskarten in Prozent



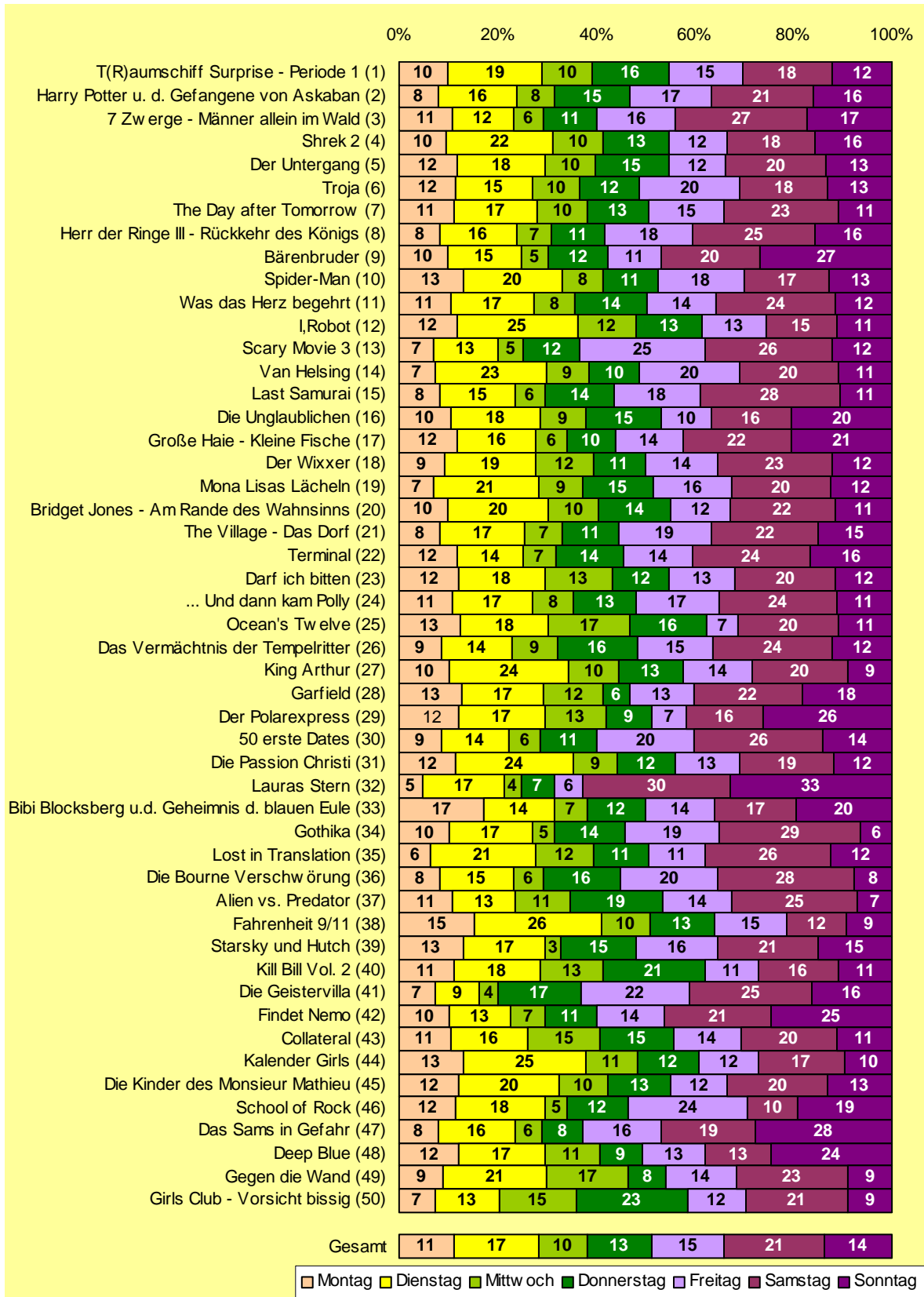
Top 50-Filme nach Haushalts-Nettoeinkommen

Basis: Menge der verkauften Eintrittskarten in Prozent



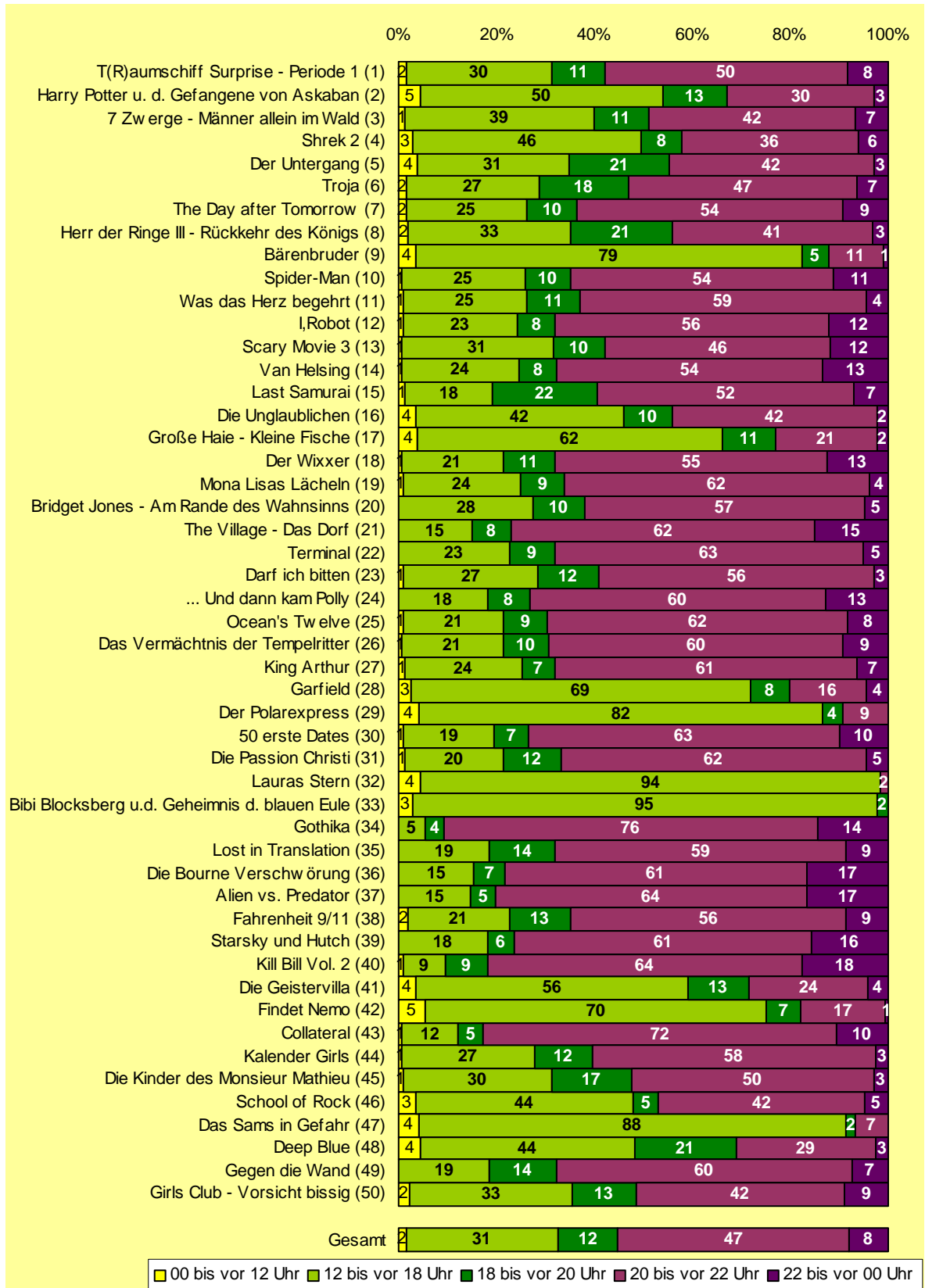
Top 50-Filme nach Wochentag

Basis: Menge der verkauften Eintrittskarten in Prozent



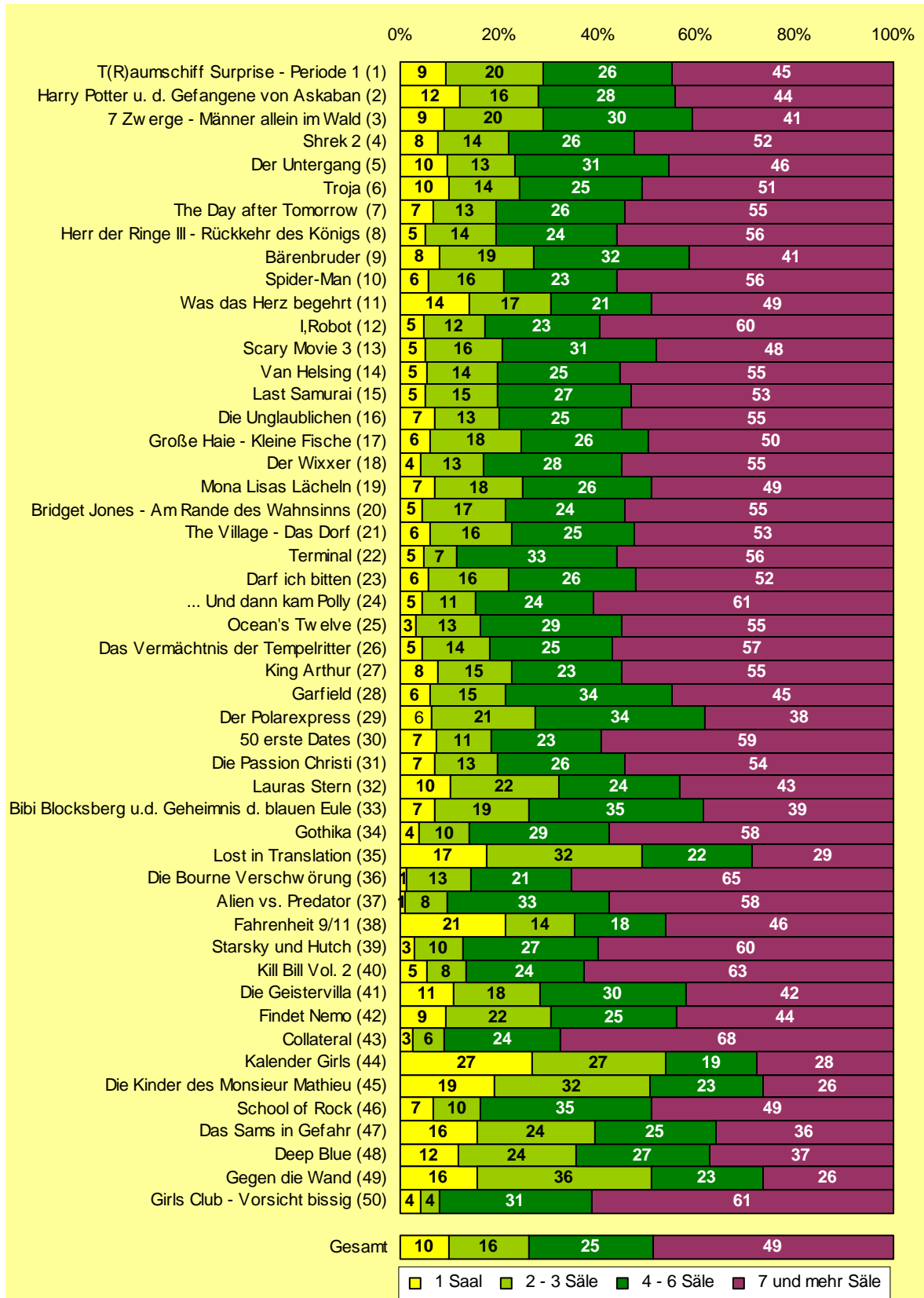
Top 50-Filme nach Filmbeginn

Basis: Menge der verkauften Eintrittskarten in Prozent



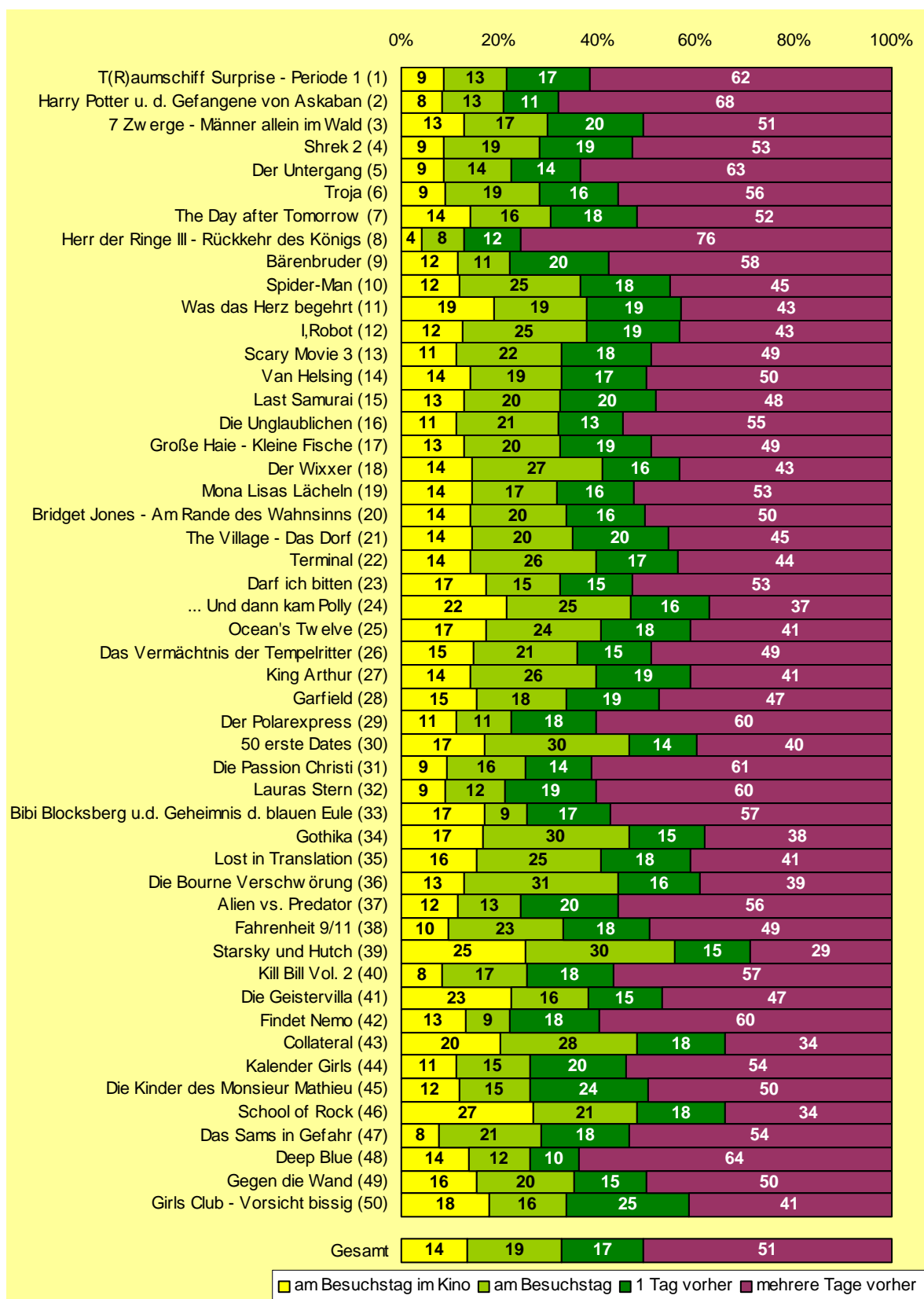
Top 50-Filme nach Anzahl der Säle

Basis: Menge der verkauften Eintrittskarten in Prozent



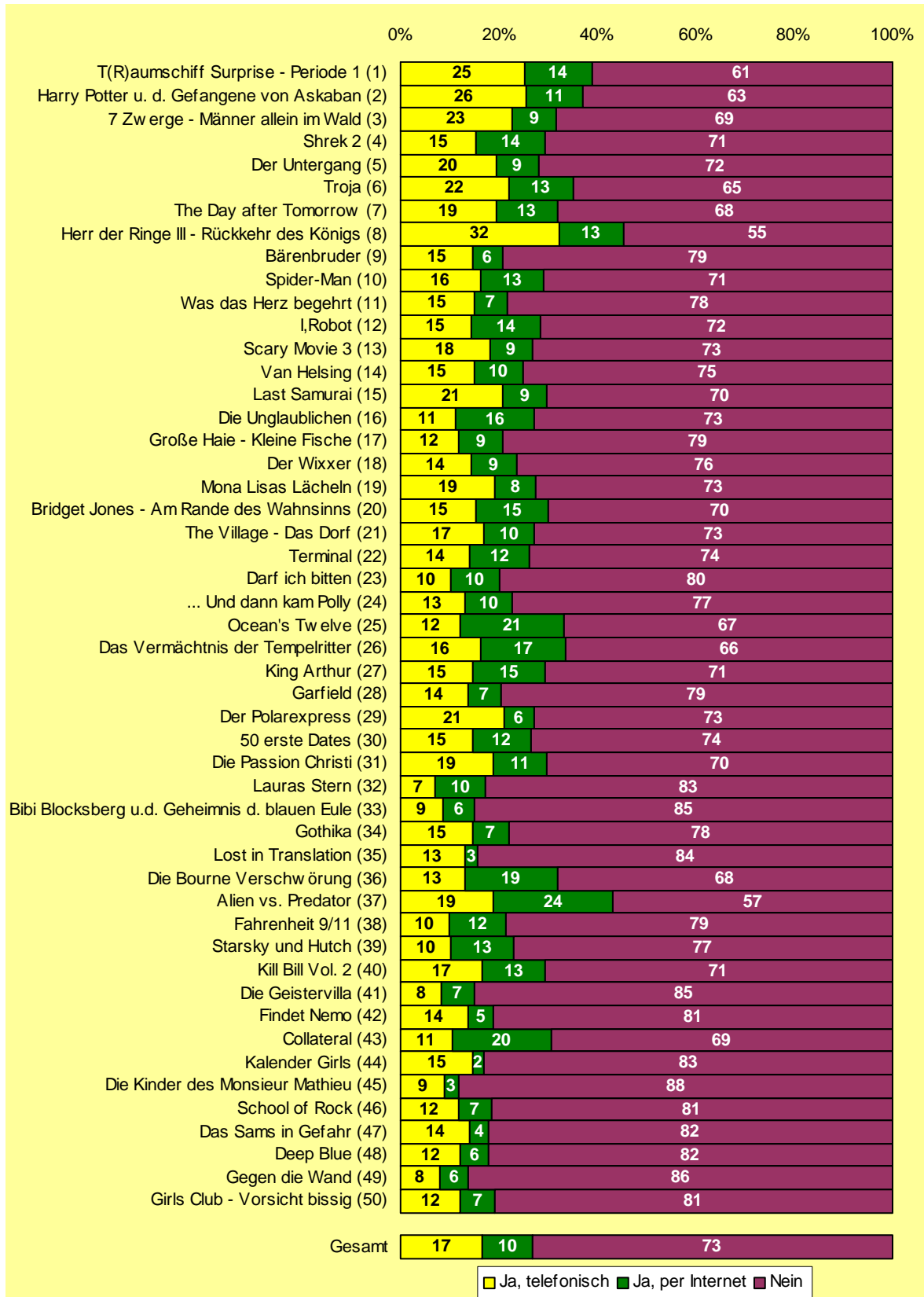
Top 50-Filme nach Planung des Kinobesuches

Basis: Menge der verkauften Eintrittskarten in Prozent



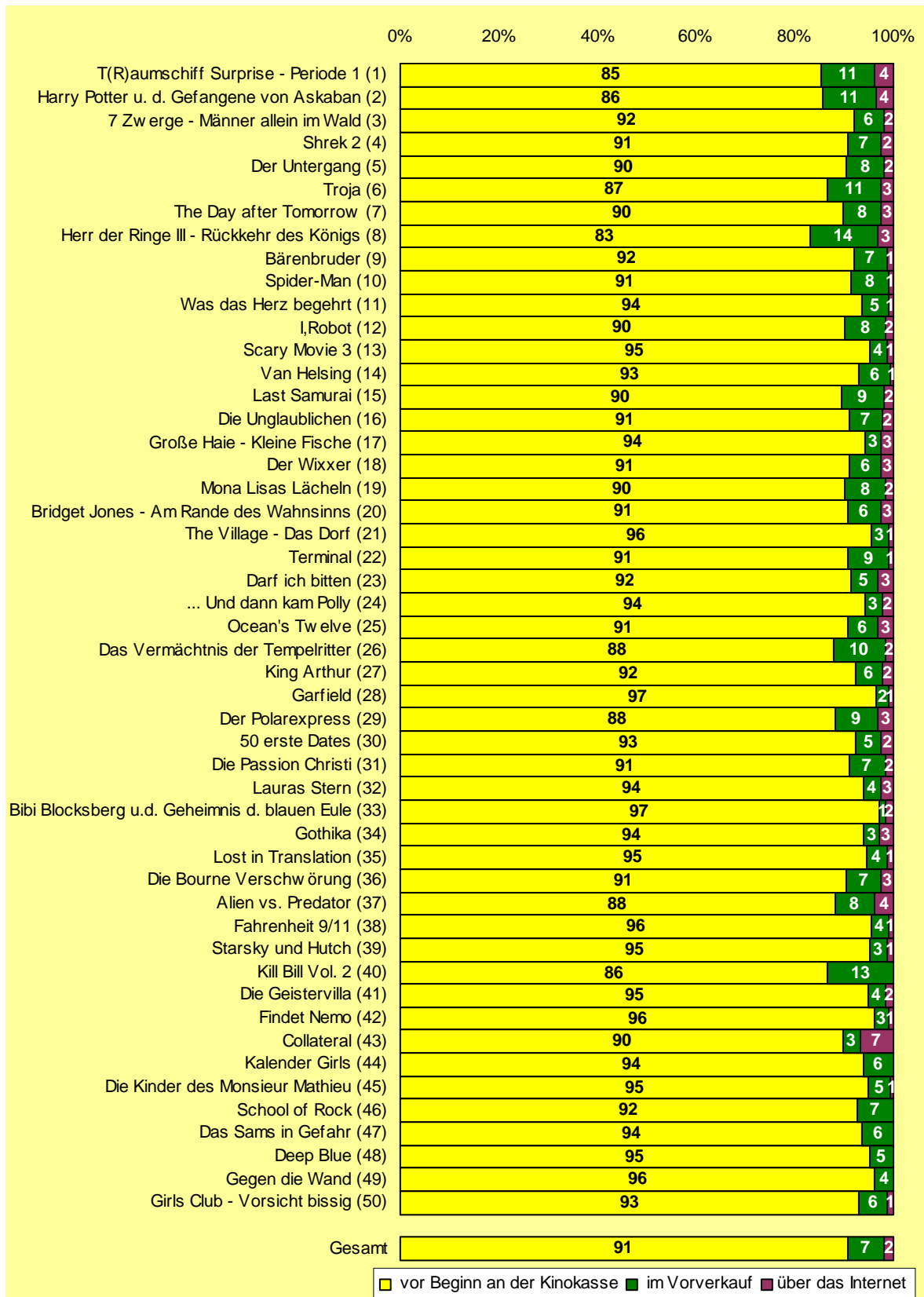
Top 50-Filme nach Kartenreservierung

Basis: Menge der verkauften Eintrittskarten in Prozent



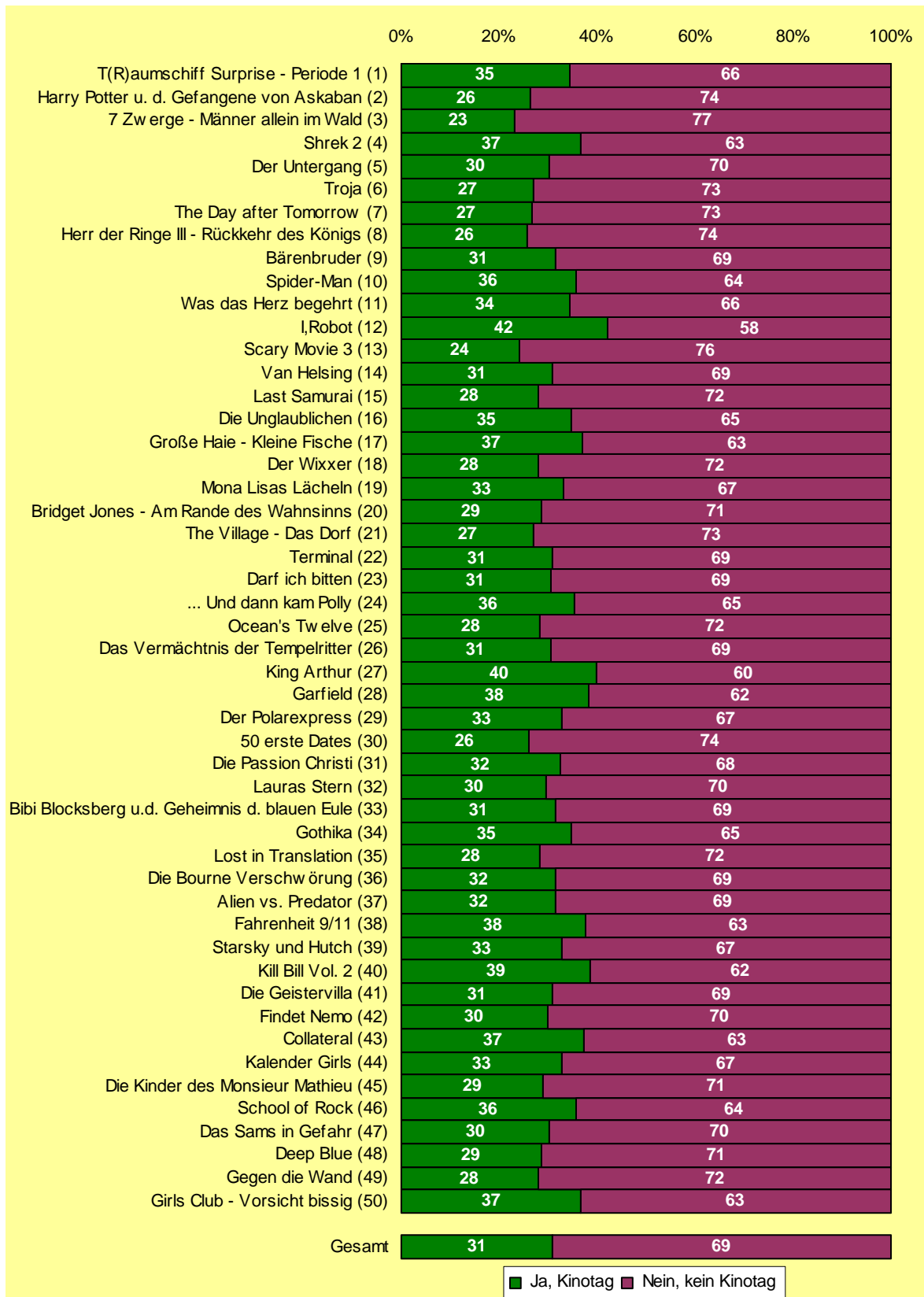
Top 50-Filme nach Kartenvorverkauf

Basis: Menge der verkauften Eintrittskarten in Prozent



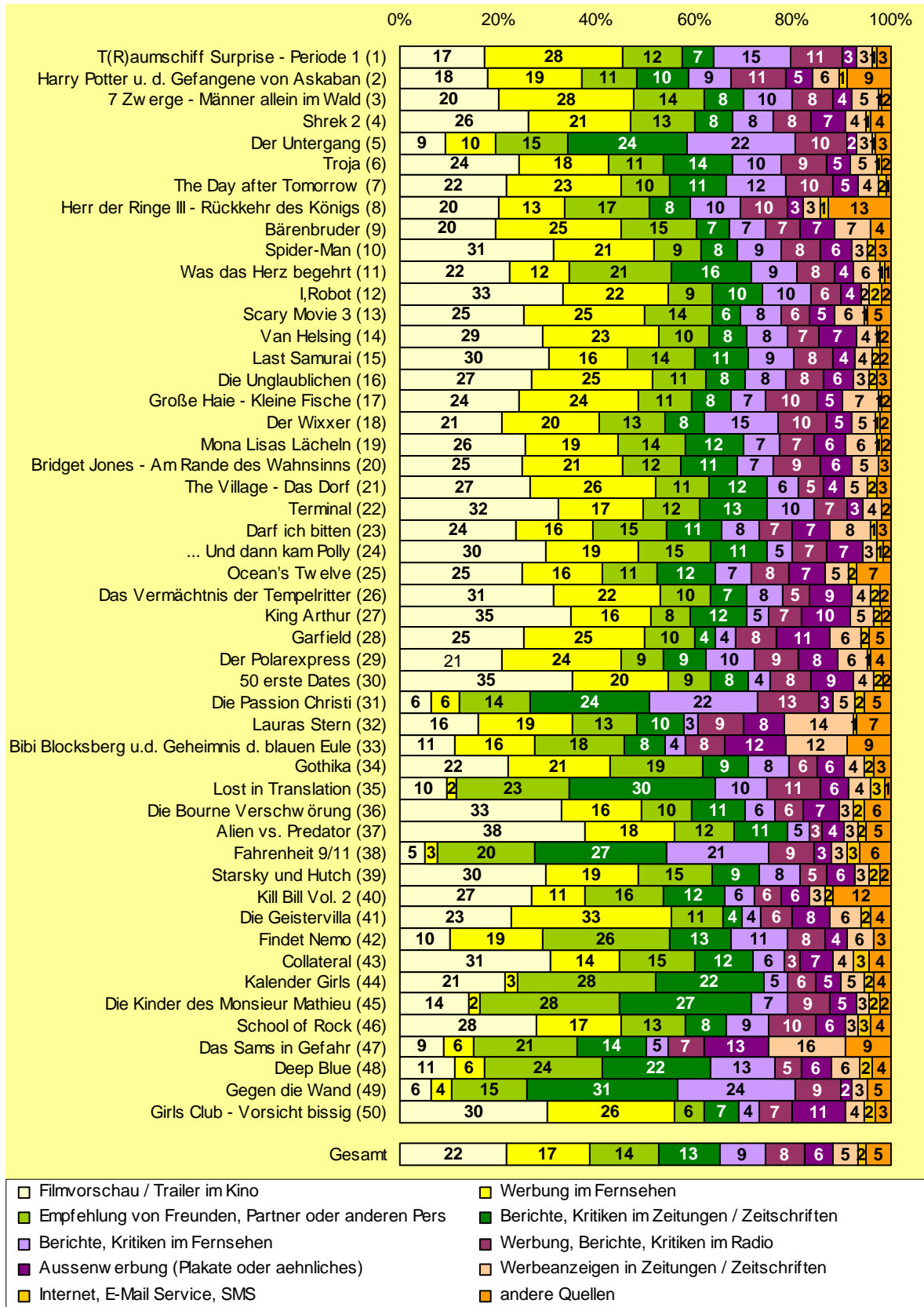
Top 50-Filme nach Kinotag

Basis: Menge der verkauften Eintrittskarten in Prozent



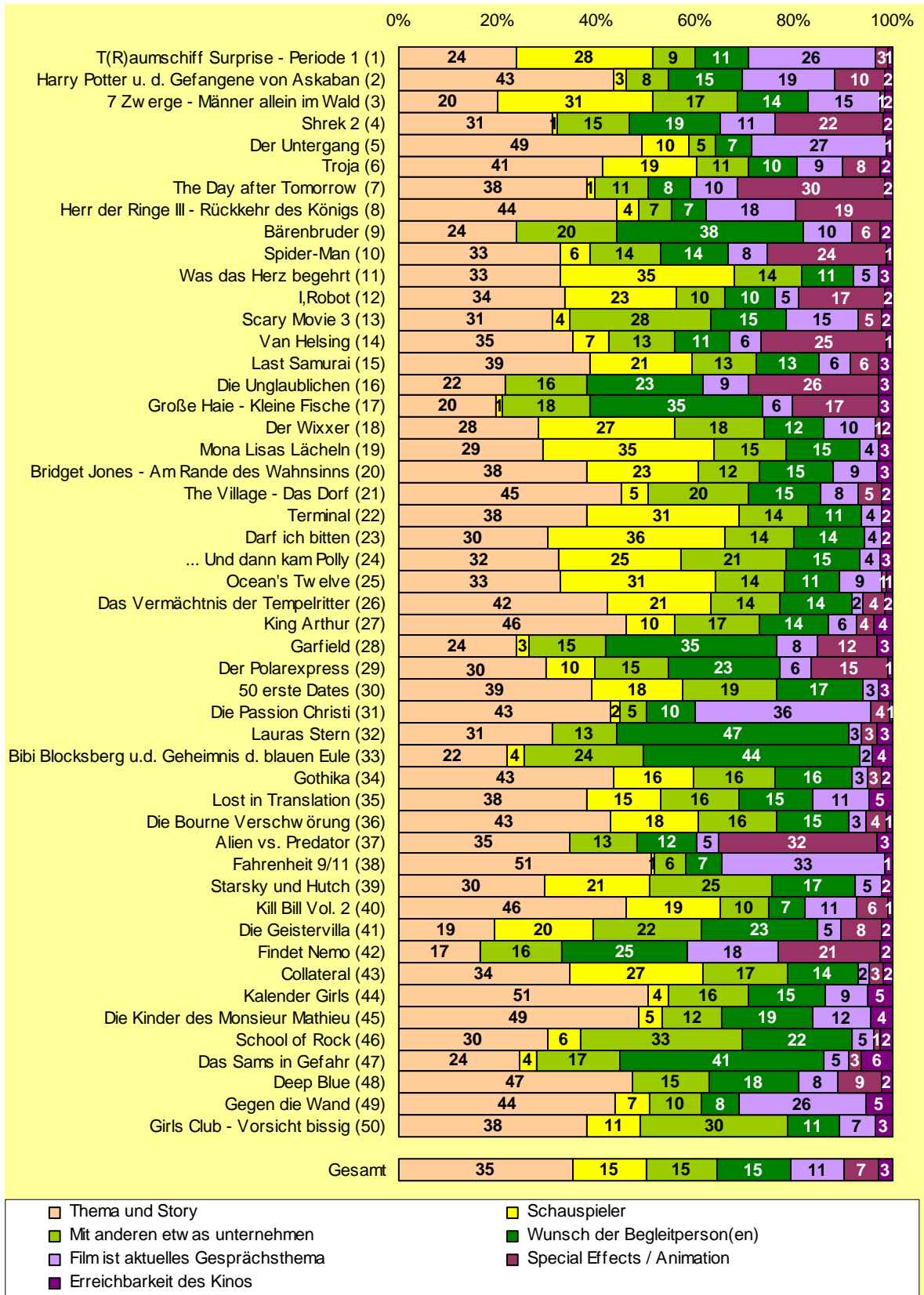
Top 50-Filme nach Source of Awareness

Basis: Menge der verkauften Eintrittskarten in Prozent



Top 50-Filme nach Entscheidungsgrund für Kinobesuch

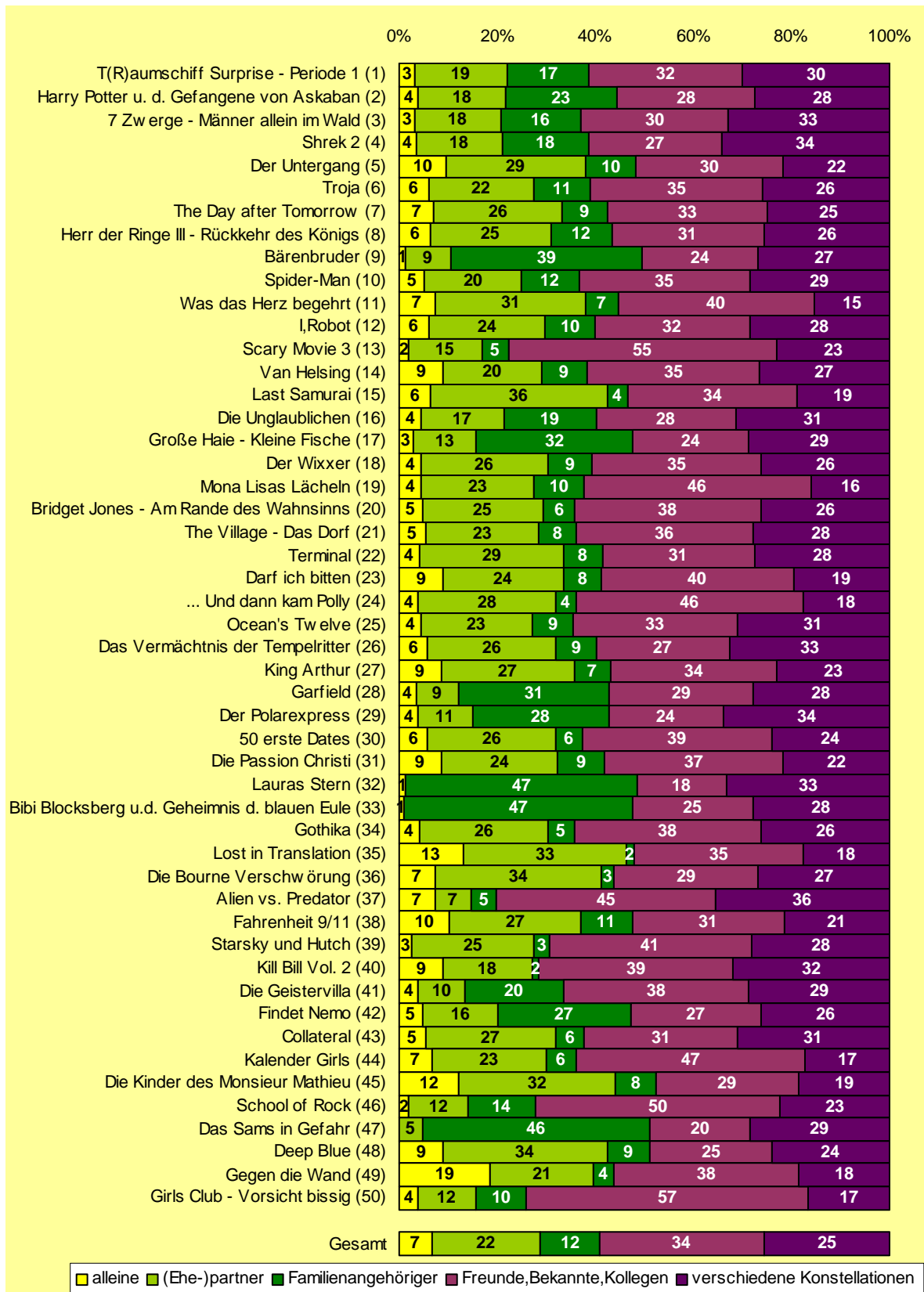
Basis: Menge der verkauften Eintrittskarten in Prozent



Nur Besuch von deutschen Personen ab 10 Jahre aus Privathaushalten
 Quelle: FFA auf Basis der GfK-Panelergebnisse

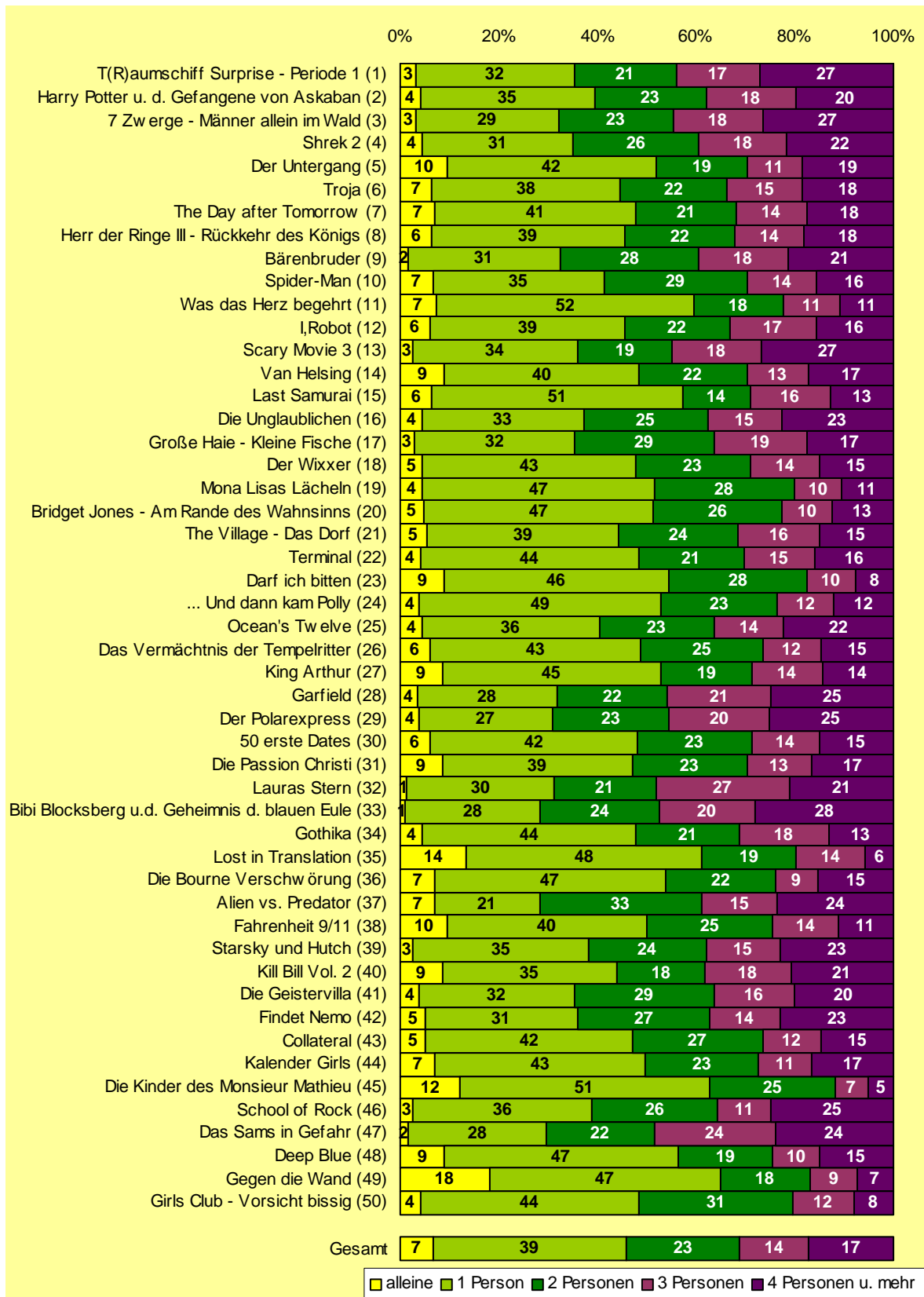
Top 50-Filme nach Kinobegleitung

Basis: Menge der verkauften Eintrittskarten in Prozent



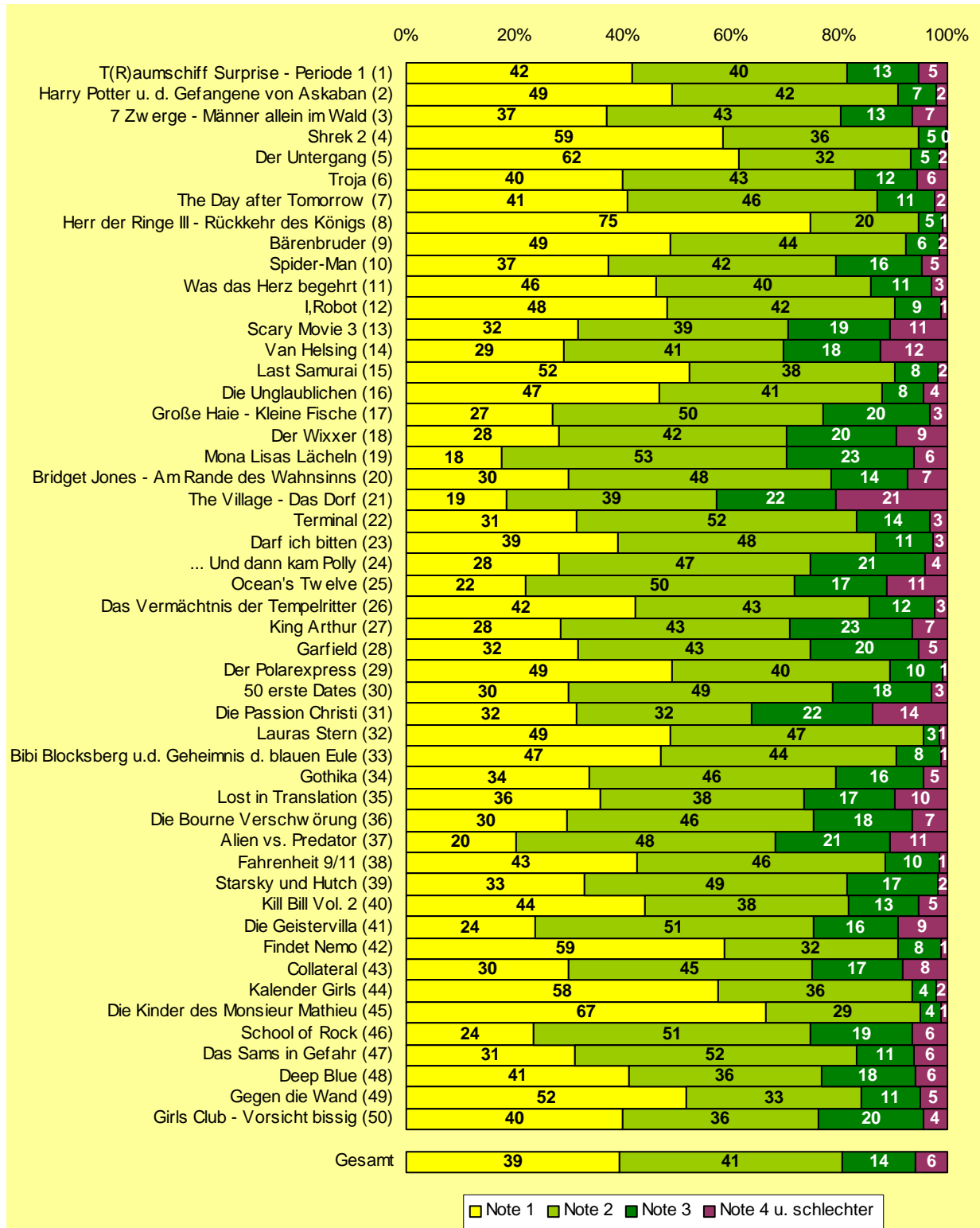
Top 50-Filme nach Anzahl der Begleitpersonen

Basis: Menge der verkauften Eintrittskarten in Prozent



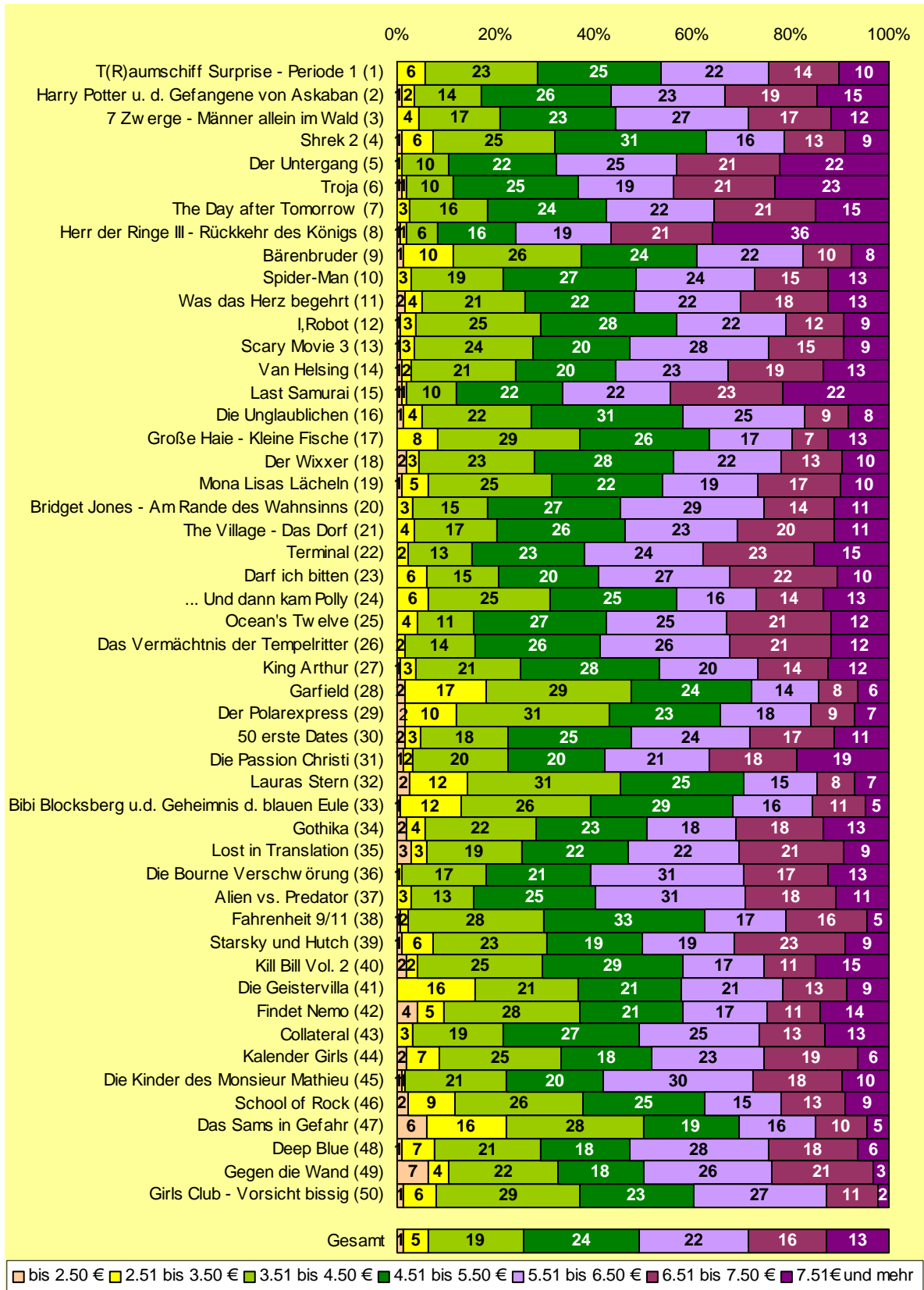
Top 50-Filme nach Bewertung

Basis: Menge der verkauften Eintrittskarten in Prozent



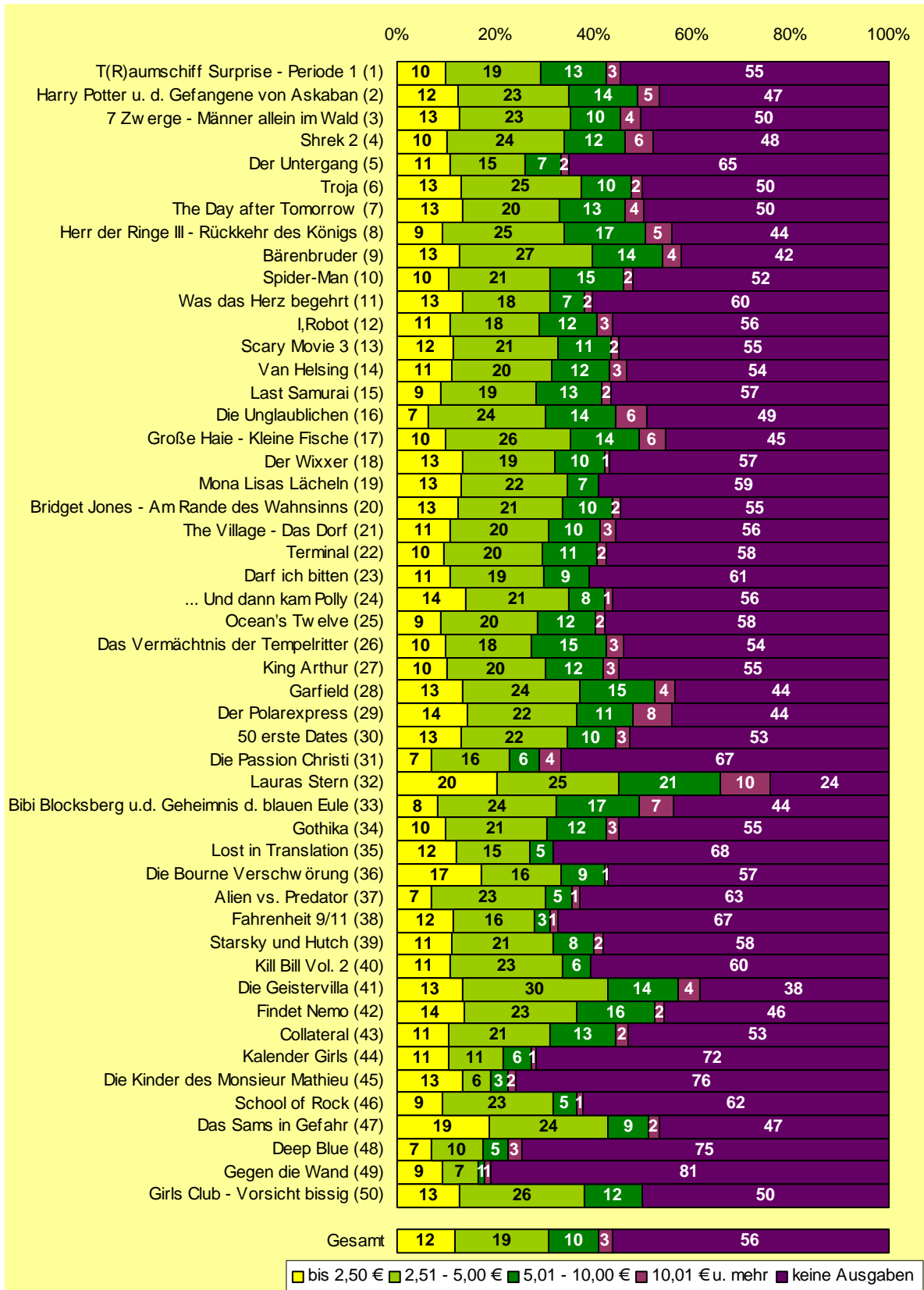
Top 50-Filme nach Eintrittspreis

Basis: Menge der verkauften Eintrittskarten in Prozent



Top 50-Filme nach Verzehr

Basis: Menge der verkauften Eintrittskarten in Prozent



Durchschnittswerte

Basis: Menge der verkauften Eintrittskarten in Prozent

	Anzahl der Begleitpers.	Bewertung	Eintrittspreis in €	Verzehr pro Käufer in €	Verzehr je Kinobesucher in €
T(R)aumschiff Surprise - Periode 1 (1)	2,97	1,84	5,67	5,20	2,37
Harry Potter u. d. Gefangene von Askaban (2)	2,76	1,63	6,05	5,09	2,71
7 Zwerge - Männer allein im Wald (3)	3,10	1,93	5,91	4,94	2,45
Shrek 2 (4)	2,71	1,47	5,48	5,46	2,84
Der Untergang (5)	4,21	1,47	6,47	4,48	1,57
Troja (6)	3,11	1,85	6,42	4,38	2,19
The Day after Tomorrow (7)	2,80	1,75	6,08	4,99	2,50
Herr der Ringe III - Rückkehr des Königs (8)	2,43	1,32	6,88	5,62	3,14
Bärenbruder (9)	2,76	1,61	5,32	4,96	2,87
Spider-Man (10)	2,35	1,90	5,91	4,71	2,26
Was das Herz begehrt (11)	1,91	1,71	5,81	4,06	1,61
I,Robot (12)	2,28	1,63	5,60	4,98	2,18
Scary Movie 3 (13)	2,84	2,14	5,74	4,32	1,95
Van Helsing (14)	2,39	2,20	5,99	4,79	2,23
Last Samurai (15)	2,26	1,60	6,44	5,03	2,18
Die Unglaublichen (16)	2,96	1,72	5,54	5,77	2,92
Große Haie - Kleine Fische (17)	2,52	2,00	5,49	5,54	3,02
Der Wixxer (18)	2,37	2,16	5,58	4,25	1,84
Mona Lisas Lächeln (19)	1,93	2,20	5,61	3,74	1,53
Bridget Jones - Am Rande des Wahnsinns (20)	2,14	2,03	5,91	4,54	2,07
The Village - Das Dorf (21)	2,21	2,57	5,93	4,76	2,11
Terminal (22)	2,24	1,90	6,22	4,62	1,96
Darf ich bitten (23)	1,88	1,78	5,99	4,21	1,65
... Und dann kam Polly (24)	2,03	2,04	5,63	4,05	1,77
Ocean's Twelve (25)	3,00	2,20	6,06	4,86	2,05
Das Vermächtnis der Tempelritter (26)	2,07	1,75	6,12	5,32	2,45
King Arthur (27)	2,26	2,11	5,77	4,82	2,17
Garfield (28)	2,88	2,01	4,97	5,24	2,95
Der Polarexpress (29)	3,02	1,63	5,16	5,76	3,22
50 erste Dates (30)	2,16	1,95	5,82	4,67	2,21
Die Passion Christi (31)	2,63	2,28	6,09	5,31	1,77
Lauras Stern (32)	2,76	1,57	5,06	5,37	4,08
Bibi Blocksberg u.d. Geheimnis d. blauen Eule (33)	3,08	1,66	5,16	6,03	3,38
Gothika (34)	2,35	1,94	5,75	5,03	2,27
Lost in Translation (35)	1,79	2,07	5,80	3,50	1,12
Die Bourne Verschwörung (36)	2,13	2,04	6,08	3,75	1,61
Alien vs. Predator (37)	2,77	2,27	6,02	4,13	1,53
Fahrenheit 9/11 (38)	2,36	1,70	5,53	3,89	1,27
Starsky und Hutch (39)	2,52	1,87	5,73	4,25	1,78
Kill Bill Vol. 2 (40)	2,84	1,82	5,72	3,72	1,48
Die Geistervilla (41)	2,78	2,13	5,37	5,02	3,09
Findet Nemo (42)	2,91	1,51	5,46	4,84	2,63
Collateral (43)	2,10	2,07	5,91	4,87	2,28
Kalender Girls (44)	2,51	1,51	5,51	4,22	1,20
Die Kinder des Monsieur Mathieu (45)	1,96	1,40	5,89	3,77	0,90
School of Rock (46)	3,39	2,11	5,29	4,02	1,52
Das Sams in Gefahr (47)	3,21	1,93	4,87	4,18	2,23
Deep Blue (48)	2,49	1,90	5,64	4,95	1,26
Gegen die Wand (49)	1,82	1,70	5,47	4,21	0,80
Girls Club - Vorsicht bissig (50)	2,81	1,88	5,32	4,11	2,05
Gesamt	2,61	1,88	5,80	4,76	2,14