



Filmförderungsanstalt German Federal Film Board

DAS KINOHALBJAHR

Kino- und Filmergebnisse Januar bis Juni 2022
Deutscher Film



2022/1

INHALTSVERZEICHNIS

Kino- und Filmergebnisse Januar bis Juni 2022	4
Besuchs-, Umsatz- und Eintrittspreisentwicklung nach Monaten	5
Kinoergebnisse nach Kinogröße	6
Kinoergebnisse nach Ortsgröße	8
Tickets, Umsatz und Eintrittspreis nach Bundesländern	10
Kinobestand nach Bundesländern	12
Top 10 Filme Januar bis Juni 2022	14
Alle gezeigten Filme Januar bis Juni 2022	14
Alle gezeigten deutschen Filme Januar bis Juni 2022	14
Tickets und Marktanteil deutscher Filme	15
Monatlicher Marktanteil deutscher Filme	15
Erstaufgeführte Filme Januar bis Juni 2022	16
Top-Titel: Besuchsverteilung aller Filme	17
3D-Filme: Top 5 Januar bis Juni 2022	18
3D-Filme: Tickets und Marktanteil	19
Top 100 deutsche Filme Januar bis Juni 2022	20

Rundungsdifferenzen werden bei der Summenbildung nicht ausgeglichen.
Alle Daten per 30.06. mit Stand zum Halbjahresabschluss des jeweiligen Jahres.

TITEL: **WUNDERSCHÖN**

Kinostart: 3. Februar 2022 | Verkaufte Tickets 2022: 1.546.498

© Warner Bros.

DAS ERSTE KINOHALBJAHR 2022

Auch im ersten Halbjahr 2022 hatte die Corona-Pandemie auf den deutschen Kinomarkt deutliche Auswirkungen. Im ersten Halbjahr 2021 und 2020 von Mitte März bis Juni war praktisch kein regulärer Spielbetrieb möglich. 2022 konnten die Kinos dagegen von Anfang an öffnen – wenn auch unter teils strikten Zugangsbeschränkungen bis in den April hinein.

Im Vergleich mit 2019 – dem letzten Jahr mit normalem Kinobetrieb – ist die Zahl der Kinobesuche um 38,1 Prozent auf 33,2 Mio. gesunken, der Umsatz um 33,8 Prozent auf 305,7 Mio. Euro.

„Auf den ersten Blick sind das schlechte Zahlen, aber es gibt Hoffnung“, erklärt FFA-Vorstand Peter Dinges: „Hatten wir von Januar bis Mai im Vergleich zu 2019 bei den Ticketverkäufen deutliche Verluste, konnte im Juni sogar ein kleines Plus von 2,3 Prozent erreicht werden. Die Umsätze sind im Juni sogar um 14,2 Prozent gestiegen.“

Diese Umsatzsteigerung liegt zum Teil an den Eintrittspreisen, die im Vergleich zum ersten Halbjahr 2019 um 7,1 Prozent auf durchschnittlich 9,21 Euro gestiegen sind.

Der meistgesehene Film im ersten Halbjahr 2022* ist „Phantastische Tierwesen: Dumbledores Geheimnisse“ mit 2,9 Mio. verkauften Tickets. Meistgesehener deutscher Film ist „Wunderschön“, mit 1,5 Mio. verkauften Tickets auf Platz 6. Der Marktanteil deutscher Filme liegt nach 21,7 Prozent im Vorjahr im ersten Halbjahr 2022 bei 21,2 Prozent.

„Nach dem pandemiebedingten deutschen Marktanteil von 35,1 Prozent im Jahr 2020, als deutlich weniger Hollywood-Blockbuster gestartet sind, sehen wir nun, wie sich der deutsche Marktanteil erwartungsgemäß wieder auf dem Vor-Pandemieniveau von gut 20 Prozent einpendelt“, erläutert Peter Dinges. „Angesichts des Erfolgs von ‚Guglhupfgeschwader‘, der ja erst im August in die Kinos gekommen ist, und zahlreichen weiteren erfolgversprechenden deutschen Filmen im weiteren Verlauf des Jahres dürften 21,2 Prozent aber nicht das letzte Wort sein.“

Auch im dritten Pandemiejahr hat sich der Kinobestand in Deutschland insgesamt praktisch nicht verändert. „Vorerst erleichtert können wir feststellen, dass die Kinobranche die Pandemie bis jetzt ganz gut überstanden hat“, so Peter Dinges. „Wie 2020 und 2021 ist auch im ersten Halbjahr 2022 die Zahl der Kinos, der Standorte und der Leinwände weitestgehend konstant geblieben. Den staatlichen Hilfen sei Dank, die haben in dieser Hinsicht gut funktioniert. Wie es nach dem Auslaufen der Hilfen weitergeht, muss sich zeigen; schmerzliche Entwicklungen im zweiten Halbjahr 2022 können realistischlicherweise leider nicht ausgeschlossen werden. Nach dem Trend, den wir im ersten Halbjahr 2022 gesehen haben, bin ich allerdings vorsichtig optimistisch.“

* Besuchszahlen nach Meldungen der Verleihfirmen



KINO- UND FILMERGEBNISSE JANUAR BIS JUNI 2022

	Jan–Jun 2022	Jan–Jun 2021	Vgl. 22/21	Jan–Jun 2020 ¹	Jan–Jun 2019	Vgl. 22/19
Einwohner*innen ²	83.695.430	83.121.363	0,7 %	83.157.201	83.042.235	0,8 %
Tickets	33,2 Mio.	0,8 Mio.	4.211,1 %	25,9 Mio.	53,7 Mio.	-38,1 %
Umsatz ³	305,7 Mio.	6,4 Mio.	4.714,2 %	220,1 Mio.	461,5 Mio.	-33,8 %
Durchschn. Eintrittspreis ³	9,21	8,24	11,7 %	8,48	8,60	7,1 %
Kinounternehmen	1.232	1.223	0,7 %	1.227	1.186	3,9 % *
Standorte	943	940	0,3 %	947	906	4,1 %
Spielstätten (Kinos)	1.743	1.716	1,6 %	1.734	1.689	3,2 %
Leinwände (Kinosäle)	4.947	4.892	1,1 %	4.929	4.889	1,2 %
Sitzplätze ⁴	787.705	786.241	0,2 %	799.872	796.185	-1,1 %
Einwohner*innen pro Leinwand	16.918	16.991	-0,4 %	16.871	16.986	-0,4 %
Einwohner*innen pro Sitzplatz	106	106	0,5 %	104	104	1,9 %
Tickets pro Leinwand	6.713	157	4.163,2 %	5.264	10.981	-38,9 %
Tickets pro Sitzplatz	42	1	4.203,1 %	32	67	-37,5 %
Tickets pro Einwohner*in	0,40	0,01	4.181,5 %	0,31	0,65	-38,6 %
Umsatz ³ pro Einwohner*in	3,65	0,08	4.681,2 %	2,65	5,56	-34,3 %
Tickets deutscher Filme ⁵	6,8 Mio.	– ⁶	– ⁶	9,0 Mio.	12,0 Mio.	-43,1 %
Deutscher Marktanteil (Tickets) ⁵	21,2 %	– ⁶	– ⁶	34,1 %	23,1 %	-1,9 PP
Tickets 3D-Filme ⁵	2,0 Mio.	– ⁶	– ⁶	1,8 Mio.	8,7 Mio.	-77,0 %
3D-Marktanteil (Tickets) ⁵	6,3 %	– ⁶	– ⁶	6,8 %	16,9 %	-10,6 PP

*

Die FFA-Ergebnisse weisen für das erste Halbjahr 2022 bei den meisten Kinobestandszahlen im Vergleich zum ersten Halbjahr 2019 Zuwächse aus. Die Anzahl der Kinounternehmen ist um 3,9 Prozent, die Anzahl der Standorte um 4,1 Prozent und die Anzahl der Spielstätten (Kinos) um 3,2 Prozent gewachsen. Der Vergleich mit dem Gesamtjahr per 31.12.2019 deutet dagegen auf einen weitestgehend konstanten Bestand hin:

	Jan–Jun 2022	Jan–Dez 2019	Vgl. Jan–Jun 22/ Jan–Dez 19
Kinounternehmen	1.232	1.227	0,4 %
Standorte	943	946	-0,3 %
Spielstätten (Kinos) ⁷	1.743	1.734	0,5 %
Leinwände (Kinosäle)	4.947	4.961	-0,3 %
Sitzplätze ⁴	787.705	798.442	-1,3 %

Die Ursache für diese scheinbare Diskrepanz: Im zweiten Halbjahr 2019 haben manche Wanderkinos ihre Eigenschaft als Kinounternehmen aufgegeben und fungieren seither als Dienstleister, die nunmehr das Equipment verleihen und den zumeist sehr kleinen Kinounternehmen die organisatorische und administrative Arbeit abnehmen und dafür ein Honorar bekommen, die Vorführungen aber nicht mehr selbst veranstalten. Galten sie für die FFA-Statistik vorher als ein Kinounternehmen an einem Standort und als eine Spielstätte mit einer Leinwand, erscheinen in der Statistik nun deren Kund*innen als einzelne Kinounternehmen. Statt z. B. eines einzigen Wanderkinounternehmens, das vorher bei 30 verschiedenen Spielstätten in 20 verschiedenen Orten seine Filme gezeigt hat, erscheinen in der Statistik somit 29 zusätzliche Spielstätten – also Kinos – und 19 zusätzliche Standorte. Dadurch haben sich in der FFA-Kinostatistik die Kennzahlen Kinounternehmen, Standorte, Spielstätten und Leinwände im Vergleich mit dem ersten Halbjahr 2019 überproportional verändert.

1 der überproportionale Anstieg bei den Kennzahlen Kinounternehmen, Standorte, Spielstätten, Leinwände und Sitzplätze im Vergleich zum Halbjahr 2019 ist auf geänderte Zuordnungen im Bereich Wanderkino und damit verbundenen Abspielstätten zurückzuführen, die zu Ende 2019 erfolgten und daher an dieser Stelle in den Ergebnisse des ersten Halbjahres 2020 deutlich werden

2 Quelle: Statistisches Bundesamt Wiesbaden; Daten für 2022 per 31.03.2022

3 Angaben in Euro (brutto)

4 Sitzplätze ohne Open Air, Universitätskinos, Filmfeste und Schließungen

5 nach Meldungen der Verleihfirmen; inkl. internationaler Koproduktionen

6 keine Auswertung aufgrund coronabedingter Schließungen möglich

BESUCHSENTWICKLUNG¹

Monat	Jan–Jun 2022	Jan–Jun 2021	Vgl. 22/21	Jan–Jun 2020	Jan–Jun 2019	Vgl. 22/19
Jan	5.102.493	64.430	7.819,4 %	10.622.895	10.725.613	-52,4 %
Feb	5.154.132	55.966	9.109,4 %	10.077.917	9.682.967	-46,8 %
Mär	4.903.380	72.508	6.662,5 %	3.253.633	9.721.087	-49,6 %
Apr	6.942.796	85.890	7.983,4 %	286.401	9.477.499	-26,7 %
Mai	5.519.877	120.442	4.483,0 %	910.225	8.617.235	-35,9 %
Jun	5.585.528	371.062	1.405,3 %	796.919	5.460.739	2,3 %
Gesamt	33.208.205	770.298	4.211,1 %	25.947.990	53.685.140	-38,1 %

¹ Tickets

UMSATZENTWICKLUNG¹

Monat	Jan–Jun 2022	Jan–Jun 2021	Vgl. 22/21	Jan–Jun 2020	Jan–Jun 2019	Vgl. 22/19
Jan	46.325.195	487.239	9.407,7 %	93.599.832	90.281.016	-48,7 %
Feb	45.645.109	421.398	10.731,8 %	82.490.255	80.762.477	-43,5 %
Mär	45.087.595	553.287	8.049,0 %	26.035.576	81.716.949	-44,8 %
Apr	62.580.613	676.721	9.147,6 %	2.927.590	83.595.514	-25,1 %
Mai	52.565.828	929.182	5.557,2 %	8.816.058	78.324.792	-32,9 %
Jun	53.503.538	3.282.236	1.530,1 %	6.268.264	46.850.354	14,2 %
Gesamt	305.707.878	6.350.063	4.714,2 %	220.137.574	461.531.102	-33,8 %

¹ Angaben in Euro (brutto)

EINTRITTSPREISENTWICKLUNG¹

Monat	Jan–Jun 2022	Jan–Jun 2021	Vgl. 22/21	Jan–Jun 2020	Jan–Jun 2019	Vgl. 22/19
Jan	9,08	7,56	20,1 %	8,81	8,42	7,9 %
Feb	8,86	7,53	17,6 %	8,19	8,34	6,2 %
Mär	9,20	7,63	20,5 %	8,00	8,41	9,4 %
Apr	9,01	7,88	14,4 %	10,22	8,82	2,2 %
Mai	9,52	7,71	23,4 %	9,69	9,09	4,8 %
Jun	9,58	8,85	8,3 %	7,87	8,58	11,6 %
Gesamt	9,21	8,24	11,7 %	8,48	8,60	7,1 %

¹ Angaben in Euro (brutto)

KINOERGEBNISSE NACH KINOGRÖSSE

BESUCHSENTWICKLUNG¹

Leinwände pro Spielstätte	Jan–Jun 2022	Jan–Jun 2021	Vgl. 22/21	Jan–Jun 2020	Jan–Jun 2019	Vgl. 22/19
1	2.166.454	426.908	407,5 %	3.355.374	4.625.909	-53,2 %
2	1.932.944	176.809	993,2 %	1.766.853	3.530.359	-45,2 %
3	2.504.987	35.098	7.037,1 %	1.990.376	4.485.383	-44,2 %
4–5	5.060.244	18.428	27.359,5 %	3.680.785	8.081.270	-37,4 %
6–7	5.962.297	25.067	23.685,4 %	4.328.581	9.283.215	-35,8 %
8 und mehr	15.581.279	87.988	17.608,4 %	10.826.021	23.679.004	-34,2 %
Gesamt	33.208.205	770.298	4.211,1 %	25.947.990	53.685.140	-38,1 %

1 Tickets

UMSATZENTWICKLUNG¹

Leinwände pro Spielstätte	Jan–Jun 2022	Jan–Jun 2021	Vgl. 22/21	Jan–Jun 2020	Jan–Jun 2019	Vgl. 22/19
1	17.738.867	3.534.332	401,9 %	28.863.520	34.997.204	-49,3 %
2	15.946.870	1.372.822	1.061,6 %	13.617.757	27.352.472	-41,7 %
3	22.007.426	296.943	7.311,3 %	16.074.305	36.301.517	-39,4 %
4–5	44.848.256	145.937	30.631,3 %	29.875.256	66.536.531	-32,6 %
6–7	54.956.860	204.783	26.736,6 %	36.061.652	80.164.967	-31,4 %
8 und mehr	150.209.600	795.246	18.788,4 %	95.645.084	216.178.410	-30,5 %
Gesamt	305.707.878	6.350.063	4.714,2 %	220.137.574	461.531.102	-33,8 %

1 Angaben in Euro (brutto)

EINTRITTSPREISENTWICKLUNG¹

Leinwände pro Spielstätte	Jan–Jun 2022	Jan–Jun 2021	Vgl. 22/21	Jan–Jun 2020	Jan–Jun 2019	Vgl. 22/19
1	8,19	8,28	-1,1 %	8,60	7,57	8,2 %
2	8,25	7,76	6,3 %	7,71	7,75	6,5 %
3	8,79	8,46	3,8 %	8,08	8,09	8,6 %
4–5	8,86	7,92	11,9 %	8,12	8,23	7,6 %
6–7	9,22	8,17	12,8 %	8,33	8,64	6,7 %
8 und mehr	9,64	9,04	6,7 %	8,83	9,13	5,6 %
Gesamt	9,21	8,24	11,7 %	8,48	8,60	7,1 %

1 Angaben in Euro (brutto)

SPIELSTÄTTEN (KINOS)

Leinwände pro Spielstätte	Jan-Jun 2022	Jan-Jun 2021	Vgl. 22/21	Jan-Jun 2020 ¹	Jan-Jun 2019	Vgl. 22/19 ²
1	892	868	2,8 %	876	826	8,0 %
2	226	228	-0,9 %	230	234	-3,4 %
3	158	160	-1,3 %	164	167	-5,4 %
4-5	195	189	3,2 %	190	190	2,6 %
6-7	112	111	0,9 %	116	112	0,0 %
8 und mehr	160	160	0,0 %	158	160	0,0 %
Gesamt	1.743	1.716	1,6 %	1.734	1.689	3,2 %

LEINWÄNDE (KINOSÄLE)

Leinwände pro Spielstätte	Jan-Jun 2022	Jan-Jun 2021	Vgl. 22/21	Jan-Jun 2020 ¹	Jan-Jun 2019	Vgl. 22/19 ²
1	892	868	2,8 %	876	826	8,0 %
2	452	456	-0,9 %	460	468	-3,4 %
3	474	480	-1,3 %	492	501	-5,4 %
4-5	878	852	3,1 %	854	853	2,9 %
6-7	731	724	1,0 %	756	728	0,4 %
8 und mehr	1.520	1.512	0,5 %	1.491	1.513	0,5 %
Gesamt	4.947	4.892	1,1 %	4.929	4.889	1,2 %

1 der überproportionale Anstieg bei den Kennzahlen Kinounternehmen, Standorte, Spielstätten, Leinwände und Sitzplätze im Vergleich zum Halbjahr 2019 ist auf geänderte Zuordnungen im Bereich Wanderkino und damit verbundenen Abspielstätten zurückzuführen, die zu Ende 2019 erfolgten und daher an dieser Stelle in den Ergebnisse des ersten Halbjahres 2020 deutlich werden

2 Zur Einordnung der Ergebnisse bitte Informationen auf Seite 4 beachten



DIE SCHULE DER MAGISCHEN TIERE

Kinostart: 14. Oktober 2021 | Verkaufte Tickets 2022: 382.439

© LEONINE

KINOERGEBNISSE NACH ORTSGRÖSSE

BESUCHSENTWICKLUNG¹

Einwohner- *innen	Jan–Jun 2022	Jan–Jun 2021	Vgl. 22/21	Jan–Jun 2020	Jan–Jun 2019	Vgl. 22/19
bis 20.000	3.272.917	86.435	3.686,6 %	2.661.472	5.615.299	-41,7 %
bis 50.000	6.949.005	182.736	3.702,8 %	5.322.008	10.817.487	-35,8 %
bis 100.000	5.214.292	43.692	11.834,2 %	3.990.768	8.523.718	-38,8 %
bis 200.000	3.704.172	35.197	10.424,1 %	2.893.057	6.008.440	-38,4 %
bis 600.000	6.679.746	179.437	3.622,6 %	5.350.603	10.785.219	-38,1 %
über 600.000	7.388.074	242.801	2.942,9 %	5.730.082	11.934.977	-38,1 %
Gesamt	33.208.205	770.298	4.211,1 %	25.947.990	53.685.140	-38,1 %

1 Tickets

UMSATZENTWICKLUNG¹

Einwohner- *innen	Jan–Jun 2022	Jan–Jun 2021	Vgl. 22/21	Jan–Jun 2020	Jan–Jun 2019	Vgl. 22/19
bis 20.000	28.667.708	597.242	4.700,0 %	21.339.286	44.669.507	-35,8 %
bis 50.000	62.123.519	1.412.090	4.299,4 %	42.810.132	87.548.298	-29,0 %
bis 100.000	48.684.099	378.579	12.759,7 %	33.714.211	72.397.915	-32,8 %
bis 200.000	34.546.738	322.325	10.618,0 %	24.985.598	52.508.975	-34,2 %
bis 600.000	61.936.678	1.511.774	3.997,0 %	46.320.867	95.148.956	-34,9 %
über 600.000	69.749.137	2.128.052	3.177,6 %	50.967.481	109.257.451	-36,2 %
Gesamt	305.707.878	6.350.063	4.714,2 %	220.137.574	461.531.102	-33,8 %

1 Angaben in Euro (brutto)

EINTRITTSPREISENTWICKLUNG¹

Einwohner- *innen	Jan–Jun 2022	Jan–Jun 2021	Vgl. 22/21	Jan–Jun 2020	Jan–Jun 2019	Vgl. 22/19
bis 20.000	8,76	6,91	26,8 %	8,02	7,95	10,1 %
bis 50.000	8,94	7,73	15,7 %	8,04	8,09	10,5 %
bis 100.000	9,34	8,66	7,8 %	8,45	8,49	9,9 %
bis 200.000	9,33	9,16	1,8 %	8,64	8,74	6,7 %
bis 600.000	9,27	8,43	10,1 %	8,66	8,82	5,1 %
über 600.000	9,44	8,76	7,7 %	8,89	9,15	3,1 %
Gesamt	9,21	8,24	11,7 %	8,48	8,60	7,1 %

1 Angaben in Euro (brutto)

SPIELSTÄTTEN (KINOS)

Einwohner- *innen	Jan-Jun 2022	Jan-Jun 2021	VgL. 22/21	Jan-Jun 2020 ¹	Jan-Jun 2019	VgL. 22/19 ²
bis 20.000	483	476	1,5 %	478	441	9,5 %
bis 50.000	416	413	0,7 %	411	409	1,7 %
bis 100.000	228	222	2,7 %	232	229	-0,4 %
bis 200.000	140	140	0,0 %	144	141	-0,7 %
bis 600.000	233	229	1,7 %	228	229	1,7 %
über 600.000	243	236	3,0 %	241	240	1,3 %
Gesamt	1.743	1.716	1,6 %	1.734	1.689	3,2 %

LEINWÄNDE (KINOSÄLE)

Einwohner- *innen	Jan-Jun 2022	Jan-Jun 2021	VgL. 22/21	Jan-Jun 2020 ¹	Jan-Jun 2019	VgL. 22/19 ²
bis 20.000	926	919	0,8 %	925	888	4,3 %
bis 50.000	1.297	1.275	1,7 %	1.268	1.258	3,1 %
bis 100.000	824	792	4,0 %	827	817	0,9 %
bis 200.000	487	506	-3,8 %	514	497	-2,0 %
bis 600.000	732	730	0,3 %	717	728	0,5 %
über 600.000	681	670	1,6 %	678	701	-2,9 %
Gesamt	4.947	4.892	1,1 %	4.929	4.889	1,2 %

1 der überproportionale Anstieg bei den Kennzahlen Kinounternehmen, Standorte, Spielstätten, Leinwände und Sitzplätze im Vergleich zum Halbjahr 2019 ist auf geänderte Zuordnungen im Bereich Wanderkino und damit verbundenen Abspelstätten zurückzuführen, die zu Ende 2019 erfolgten und daher an dieser Stelle in den Ergebnisse des ersten Halbjahres 2020 deutlich werden

2 Zur Einordnung der Ergebnisse bitte Informationen auf Seite 4 beachten



INGESCHLOSSENE GESELLSCHAFT

Kinostart: 14. April 2022 | Verkaufte Tickets: 309.570

© Sony

TICKETS, UMSATZ UND EINTRITTSPREIS NACH BUNDESLÄNDERN

BESUCHSENTWICKLUNG¹

Bundesland	Jan–Jun 2022	Jan–Jun 2021	Vgl. 22/21	Jan–Jun 2020	Jan–Jun 2019	Vgl. 22/19
Baden-Württemberg	4.033.940	– ²	– ²	3.398.354	7.041.734	-42,7 %
Bayern	5.249.762	– ²	– ²	4.100.248	8.908.532	-41,1 %
Berlin	2.896.280	– ²	– ²	2.200.841	4.416.424	-34,4 %
Brandenburg	790.552	– ²	– ²	578.244	1.173.414	-32,6 %
Bremen	473.532	– ²	– ²	357.983	804.947	-41,2 %
Hamburg	1.154.063	– ²	– ²	901.825	1.864.978	-38,1 %
Hessen	2.462.852	– ²	– ²	2.023.670	4.161.253	-40,8 %
Mecklenburg-Vorpommern	485.142	– ²	– ²	419.657	824.273	-41,1 %
Niedersachsen	2.926.344	– ²	– ²	2.236.237	4.702.027	-37,8 %
Nordrhein-Westfalen	7.201.238	– ²	– ²	5.473.911	11.108.566	-35,2 %
Rheinland-Pfalz	1.398.876	– ²	– ²	1.025.017	2.228.503	-37,2 %
Saarland	277.955	– ²	– ²	213.880	456.423	-39,1 %
Sachsen	1.483.914	– ²	– ²	1.218.645	2.260.830	-34,4 %
Sachsen-Anhalt	777.507	– ²	– ²	570.851	1.143.446	-32,0 %
Schleswig-Holstein	966.718	– ²	– ²	732.922	1.565.610	-38,3 %
Thüringen	629.530	– ²	– ²	495.705	1.024.180	-38,5 %
Bundesweit	33.208.205	–²	–²	25.947.990	53.685.140	-38,1 %

1 Tickets 2 keine Auswertung aufgrund coronabedingter Schließungen möglich

UMSATZENTWICKLUNG¹

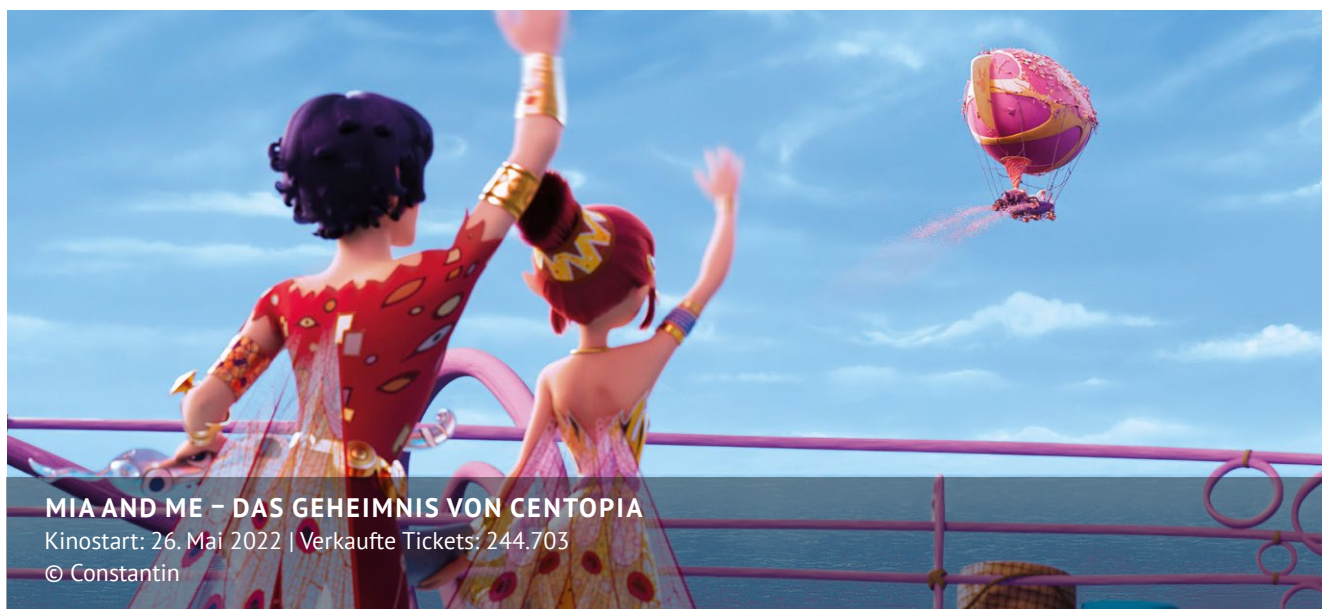
Bundesland	Jan–Jun 2022	Jan–Jun 2021	Vgl. 22/21	Jan–Jun 2020	Jan–Jun 2019	Vgl. 22/19
Baden-Württemberg	36.734.771	– ²	– ²	27.792.364	58.191.925	-36,9 %
Bayern	48.664.047	– ²	– ²	34.808.672	75.688.786	-35,7 %
Berlin	26.683.733	– ²	– ²	19.631.541	40.707.073	-34,4 %
Brandenburg	7.187.916	– ²	– ²	4.903.876	10.080.005	-28,7 %
Bremen	4.518.721	– ²	– ²	3.155.625	6.848.146	-34,0 %
Hamburg	10.471.529	– ²	– ²	8.760.085	18.442.695	-43,2 %
Hessen	23.748.588	– ²	– ²	16.974.021	35.572.814	-33,2 %
Mecklenburg-Vorpommern	4.736.785	– ²	– ²	3.643.668	7.492.627	-36,8 %
Niedersachsen	26.164.690	– ²	– ²	18.400.699	39.294.781	-33,4 %
Nordrhein-Westfalen	66.563.579	– ²	– ²	46.521.074	95.796.850	-30,5 %
Rheinland-Pfalz	13.865.734	– ²	– ²	9.021.159	19.752.135	-29,8 %
Saarland	2.416.350	– ²	– ²	1.733.326	3.675.888	-34,3 %
Sachsen	13.117.951	– ²	– ²	9.896.399	18.597.296	-29,5 %
Sachsen-Anhalt	6.216.381	– ²	– ²	4.640.452	9.433.834	-34,1 %
Schleswig-Holstein	8.819.879	– ²	– ²	6.122.008	13.358.058	-34,0 %
Thüringen	5.797.223	– ²	– ²	4.132.604	8.598.189	-32,6 %
Bundesweit	305.707.878	–²	–²	220.137.574	461.531.102	-33,8 %

1 Angaben in Euro (brutto) 2 keine Auswertung aufgrund coronabedingter Schließungen möglich

EINTRITTSPREISENTWICKLUNG¹

Bundesland	Jan–Jun 2022	Jan–Jun 2021	Vgl. 22/21	Jan–Jun 2020	Jan–Jun 2019	Vgl. 22/19
Baden-Württemberg	9,11	– ²	– ²	8,18	8,26	10,2 %
Bayern	9,27	– ²	– ²	8,49	8,50	9,1 %
Berlin	9,21	– ²	– ²	8,92	9,22	0,0 %
Brandenburg	9,09	– ²	– ²	8,48	8,59	5,8 %
Bremen	9,54	– ²	– ²	8,82	8,51	12,2 %
Hamburg	9,07	– ²	– ²	9,71	9,89	-8,2 %
Hessen	9,64	– ²	– ²	8,39	8,55	12,8 %
Mecklenburg-Vorpommern	9,76	– ²	– ²	8,68	9,09	7,4 %
Niedersachsen	8,94	– ²	– ²	8,23	8,36	7,0 %
Nordrhein-Westfalen	9,24	– ²	– ²	8,50	8,62	7,2 %
Rheinland-Pfalz	9,91	– ²	– ²	8,80	8,86	11,8 %
Saarland	8,69	– ²	– ²	8,10	8,05	7,9 %
Sachsen	8,84	– ²	– ²	8,12	8,23	7,5 %
Sachsen-Anhalt	8,00	– ²	– ²	8,13	8,25	-3,1 %
Schleswig-Holstein	9,12	– ²	– ²	8,35	8,53	6,9 %
Thüringen	9,21	– ²	– ²	8,34	8,40	9,7 %
Bundesweit	9,21	–²	–²	8,48	8,60	7,1 %

¹ Angaben in Euro (brutto) ² keine Auswertung aufgrund coronabedingter Schließungen möglich



KINOBESTAND NACH BUNDESLÄNDERN

STANDORTE

Bundesland	Jan–Jun 2022	Jan–Jun 2021	Vgl. 22/21	Jan–Jun 2020 ¹	Jan–Jun 2019	Vgl. 22/19 ²
Baden-Württemberg	135	136	-0,7 %	138	135	0,0 %
Bayern	168	167	0,6 %	169	167	0,6 %
Berlin	1	1	0,0 %	1	1	0,0 %
Brandenburg	49	48	2,1 %	48	39	25,6 %
Bremen	2	2	0,0 %	2	2	0,0 %
Hamburg	1	1	0,0 %	1	1	0,0 %
Hessen	75	74	1,4 %	76	71	5,6 %
Mecklenburg-Vorpommern	56	55	1,8 %	55	34	64,7 %
Niedersachsen	109	109	0,0 %	110	110	-0,9 %
Nordrhein-Westfalen	136	139	-2,2 %	139	141	-3,5 %
Rheinland-Pfalz	47	46	2,2 %	48	46	2,2 %
Saarland	16	16	0,0 %	16	16	0,0 %
Sachsen	44	43	2,3 %	42	42	4,8 %
Sachsen-Anhalt	24	23	4,3 %	23	23	4,3 %
Schleswig-Holstein	48	48	0,0 %	48	47	2,1 %
Thüringen	32	32	0,0 %	31	31	3,2 %
Bundesweit	943	940	0,3 %	947	906	4,1 %

SPIELSTÄTTEN (KINOS)

Bundesland	Jan–Jun 2022	Jan–Jun 2021	Vgl. 22/21	Jan–Jun 2020 ¹	Jan–Jun 2019	Vgl. 22/19 ²
Baden-Württemberg	254	252	0,8 %	257	253	0,4 %
Bayern	290	279	3,9 %	285	283	2,5 %
Berlin	99	96	3,1 %	96	97	2,1 %
Brandenburg	66	64	3,1 %	63	54	22,2 %
Bremen	11	11	0,0 %	13	12	-8,3 %
Hamburg	33	32	3,1 %	32	31	6,5 %
Hessen	128	126	1,6 %	130	124	3,2 %
Mecklenburg-Vorpommern	79	79	0,0 %	79	55	43,6 %
Niedersachsen	175	175	0,0 %	179	177	-1,1 %
Nordrhein-Westfalen	274	273	0,4 %	272	276	-0,7 %
Rheinland-Pfalz	72	66	9,1 %	68	66	9,1 %
Saarland	24	25	-4,0 %	25	25	-4,0 %
Sachsen	89	90	-1,1 %	88	90	-1,1 %
Sachsen-Anhalt	41	40	2,5 %	40	39	5,1 %
Schleswig-Holstein	59	60	-1,7 %	60	59	0,0 %
Thüringen	49	48	2,1 %	47	48	2,1 %
Bundesweit	1.743	1.716	1,6 %	1.734	1.689	3,2 %

1 der überproportionale Anstieg bei den Kennzahlen Kinounternehmen, Standorte, Spielstätten, Leinwände und Sitzplätze im Vergleich zum Halbjahr 2019 ist auf geänderte Zuordnungen im Bereich Wanderkino und damit verbundenen Abspelstätten zurückzuführen, die zu Ende 2019 erfolgten und daher an dieser Stelle in den Ergebnisse des ersten Halbjahres 2020 deutlich werden

2 Zur Einordnung der Ergebnisse bitte Informationen auf Seite 4 beachten

LEINWÄNDE (KINOSÄLE)

Bundesland	Jan-Jun 2022	Jan-Jun 2021	Vgl. 22/21	Jan-Jun 2020 ¹	Jan-Jun 2019	Vgl. 22/19 ²
Baden-Württemberg	677	671	0,9 %	681	685	-1,2 %
Bayern	872	845	3,2 %	859	863	1,0 %
Berlin	283	277	2,2 %	277	292	-3,1 %
Brandenburg	154	150	2,7 %	150	142	8,5 %
Bremen	47	47	0,0 %	50	49	-4,1 %
Hamburg	89	88	1,1 %	88	86	3,5 %
Hessen	348	342	1,8 %	347	334	4,2 %
Mecklenburg-Vorpommern	142	143	-0,7 %	143	119	19,3 %
Niedersachsen	446	451	-1,1 %	461	450	-0,9 %
Nordrhein-Westfalen	913	910	0,3 %	893	904	1,0 %
Rheinland-Pfalz	230	220	4,5 %	228	219	5,0 %
Saarland	63	64	-1,6 %	64	67	-6,0 %
Sachsen	243	248	-2,0 %	245	241	0,8 %
Sachsen-Anhalt	134	131	2,3 %	131	128	4,7 %
Schleswig-Holstein	175	175	0,0 %	175	172	1,7 %
Thüringen	131	130	0,8 %	137	138	-5,1 %
Bundesweit	4.947	4.892	1,1 %	4.929	4.889	1,2 %

1 der überproportionale Anstieg bei den Kennzahlen Kinounternehmen, Standorte, Spielstätten, Leinwände und Sitzplätze im Vergleich zum Halbjahr 2019 ist auf geänderte Zuordnungen im Bereich Wanderkino und damit verbundenen Abspielstätten zurückzuführen, die zu Ende 2019 erfolgten und daher an dieser Stelle in den Ergebnisse des ersten Halbjahres 2020 deutlich werden

2 Zur Einordnung der Ergebnisse bitte Informationen auf Seite 4 beachten



IMMENHOF – DAS GROSSE VERSPRECHEN

Kinostart: 26. Mai 2022 | Verkaufte Tickets: 189.501

© LEONINE

TOP 10 FILME JANUAR BIS JUNI 2022

	Filmtitel	Land	Start	Verleih	Tickets ¹
1.	PHANTASTISCHE TIERWESEN: DUMBLEDORES GEHEIMNISSE	US	07.04.22	Warner Bros.	2.917.269
2.	TOP GUN: MAVERICK	US	26.05.22	Paramount	2.227.874
3.	DOCTOR STRANGE IN THE MULTIVERSE OF MADNESS	US	04.05.22	Walt Disney	2.179.629
4.	SPIDER-MAN: NO WAY HOME	US	15.12.21	Sony	1.972.562
5.	THE BATMAN	US	03.03.22	Warner Bros.	1.738.575
6.	WUNDERSCHÖN	DE	03.02.22	Warner Bros.	1.546.498
7.	UNCHARTED	US, DE	17.02.22	Sony	1.517.733
8.	SING – DIE SHOW DEINES LEBENS	US	20.01.22	Universal	1.443.601
9.	JURASSIC WORLD: EIN NEUES ZEITALTER	US	08.06.22	Universal	1.393.350
10.	SONIC THE HEDGEHOG 2	US	31.03.22	Paramount	1.014.944

1 nach Meldungen der Verleihfirmen (nur 2022 erzielte Tickets)

ALLE GEZEIGTEN FILME JANUAR BIS JUNI 2022

NACH HERSTELLUNGSLAND

	Anzahl	Tickets ¹	Anteil Tickets in %
Deutsche Filme (inkl. internationaler Koproduktionen)	744	6.810.353	21,2 %
Filme aus EU-Ländern (inkl. internationaler Koproduktionen) ²	381	1.608.639	5,0 %
US-amerikanische Filme ³	246	21.351.108	66,3 %
Filme aus anderen Ländern ³	206	2.410.334	7,5 %
Gesamt	1.577	32.180.434	100,0 %

Kategorien⁴

Spielfilme	1.206	31.735.787	98,6 %
Dokumentarfilme	371	444.647	1,4 %
Animations-/Zeichentrickfilme	122	5.203.747	16,2 %
Kinderfilme	205	3.882.737	12,1 %

1 nach Meldungen der Verleihfirmen 2 ohne dt. Beteiligung; ab 2021 Großbritannien in „Filme aus anderen Ländern“ enthalten
3 majoritär, ohne dt. oder EU-Beteiligung 4 Überschneidungen zwischen den einzelnen Kategorien sind möglich

ALLE GEZEIGTEN DEUTSCHEN FILME JANUAR BIS JUNI 2022

	Anzahl	Tickets ¹	Anteil Tickets in %
Deutsche Filme (inkl. internationaler Koproduktionen)	744	6.810.353	100,0 %
davon			
ohne Koproduktionen	455	3.127.667	45,9 %
Koproduktionen	289	3.682.686	54,1 %
Kategorien²			
Spielfilme	509	6.513.997	95,6 %
Dokumentarfilme	235	296.356	4,4 %
Animations-/Zeichentrickfilme	48	1.075.195	15,8 %
Kinderfilme	124	1.917.418	28,2 %

1 nach Meldung der Verleihfirmen 2 Überschneidungen zwischen den einzelnen Kategorien sind möglich

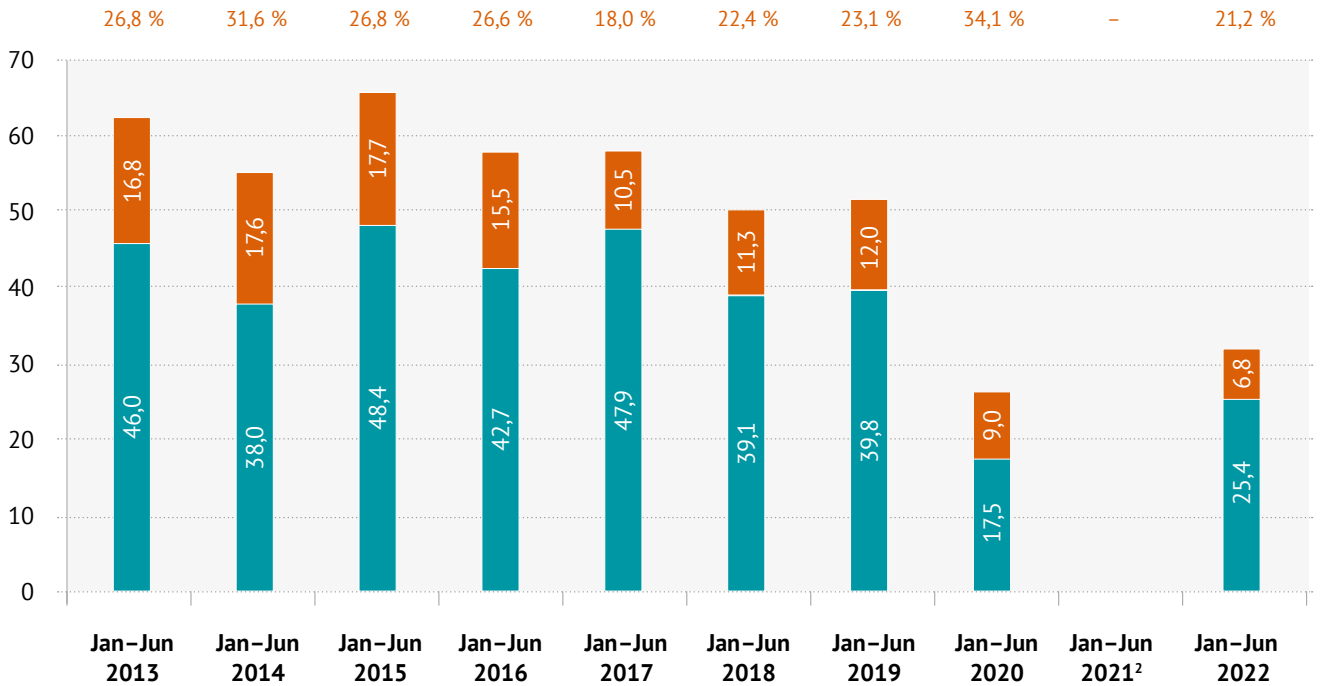
TICKETS¹ UND MARKTANTEIL DEUTSCHER FILME

(INKL. INTERNATIONALER KOPRODUKTIONEN)

■ Tickets deutscher Filme in Mio.

■ Tickets nicht-deutscher Filme in Mio.

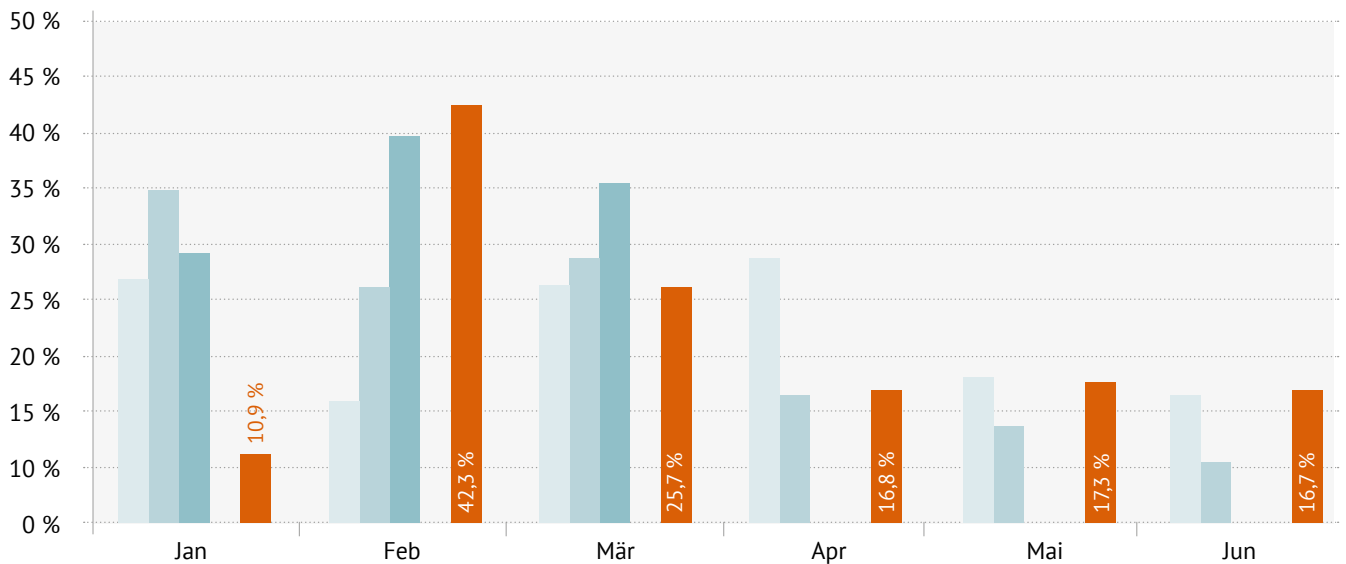
Marktanteil deutscher Filme an Gesamt in %



MONATLICHER MARKTANTEIL¹ DEUTSCHER FILME

(INKL. INTERNATIONALER KOPRODUKTIONEN)

■ 2018
 ■ 2019
 ■ 2020²
 ■ 2021²
 ■ 2022



¹ nach Meldungen der Verleihfirmen

² keine Auswertung aufgrund coronabedingter Schließungen möglich

ERSTAUFGEFÜHRTE FILME JANUAR BIS JUNI 2022

NACH HERSTELLUNGSLAND

Land	Anzahl	Tickets ¹	Anteil Tickets in %
Deutsche Filme (inkl. internationaler Koproduktionen)	109	5.712.635	21,2 %
davon			
ohne Koproduktionen	65	2.589.097	9,6 %
Koproduktionen	44	3.123.538	11,6 %
Filme aus EU-Ländern (inkl. internationaler Koproduktionen) ²	55	1.366.591	5,1 %
US-amerikanische Filme ³	49	18.081.849	67,1 %
Filme aus anderen Ländern ³	38	1.788.205	6,6 %
Gesamt	251	26.949.280	100,0 %

1 nach Meldung der Verleihfirmen

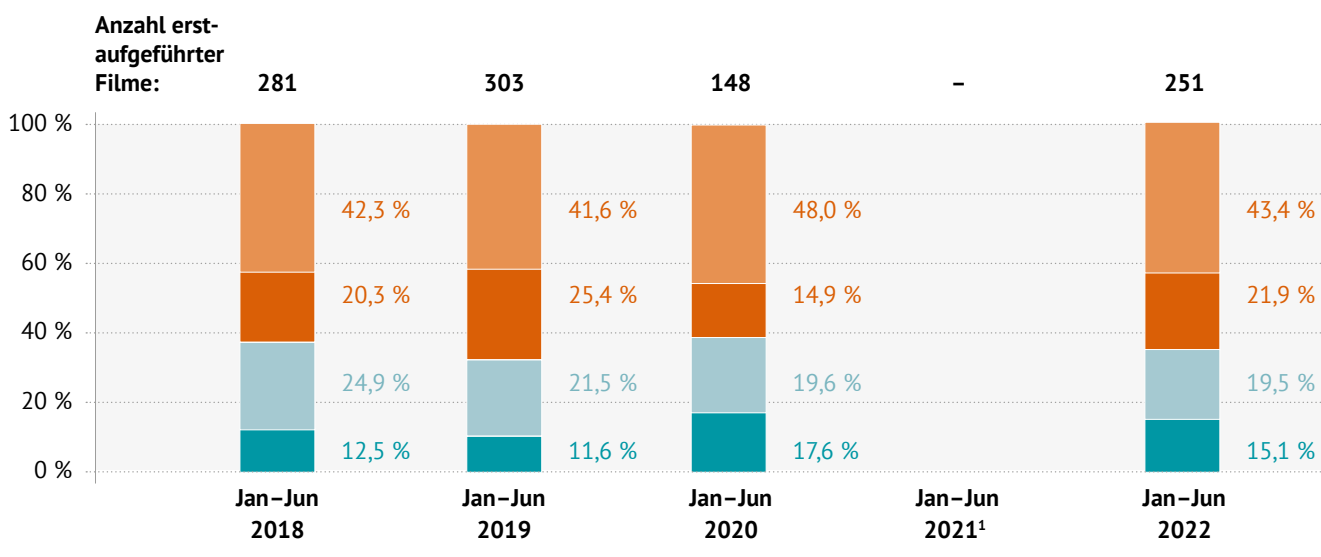
2 ohne dt. Beteiligung; ab 2021 Großbritannien in „Filme aus anderen Ländern“ enthalten

3 majoritär, ohne dt. oder EU-Beteiligung

ERSTAUFGEFÜHRTE FILME

VERTEILUNG NACH HERSTELLUNGSLAND (ANZAHL IN PROZENT)

- Deutsche Filme (inkl. internationaler Koproduktionen)
- Filme aus EU-Ländern (inkl. internationaler Koproduktionen)²
- US-amerikanische Filme³
- Filme aus anderen Ländern³



1 keine Auswertung aufgrund coronabedingter Schließungen möglich

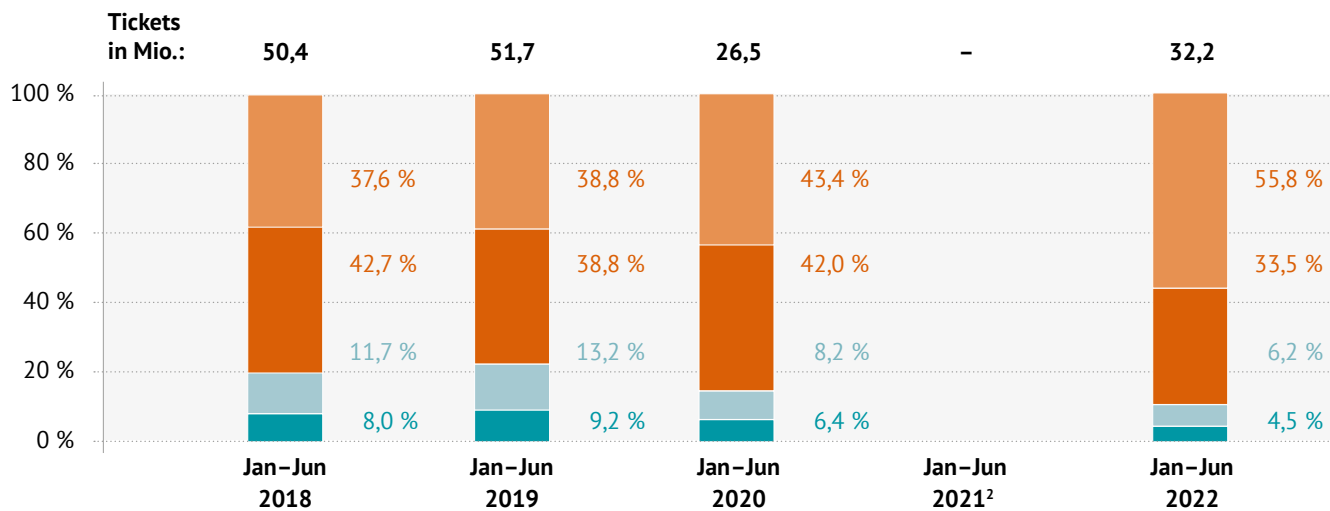
2 ohne dt. Beteiligung; ab 2021 Großbritannien in „Filme aus anderen Ländern“ enthalten

3 majoritär, ohne dt. oder EU-Beteiligung

TOP-TITEL

BESUCHSVERTEILUNG ALLER FILME (TICKETS IN PROZENT)¹

- Top 10
- Plätze 11 bis 50
- Plätze 51 bis 100
- Plätze 100+



1 nach Meldung der Verleihfirmen

2 keine Auswertung aufgrund coronabedingter Schließungen möglich

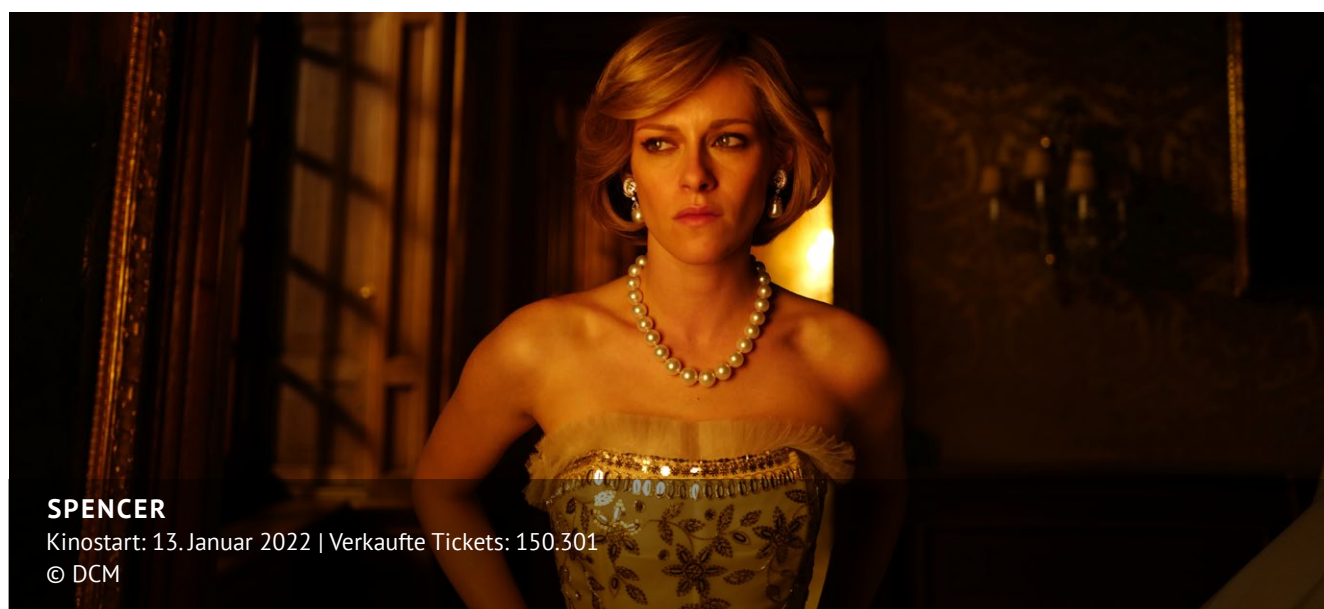


3D-FILME

TOP 5 JANUAR BIS JUNI 2022

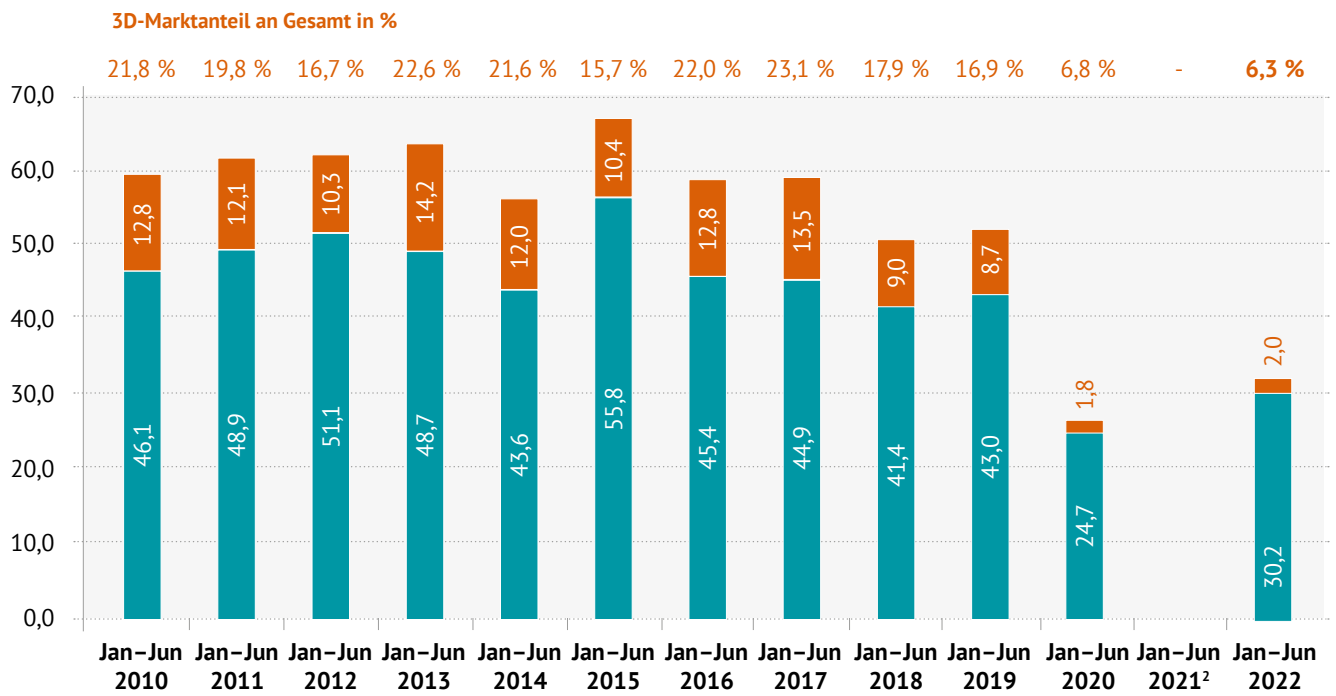
	Filmtitel	Land	Start	Verleih	Tickets ¹ Gesamt	3D-Tickets ¹	Anteil 3D-Tickets pro Film
1.	DOCTOR STRANGE IN THE MULTIVERSE OF MADNESS	US	04.05.22	Walt Disney	2.179.629	765.250	35,1 %
2.	JURASSIC WORLD: EIN NEUES ZEITALTER	US	08.06.22	Universal	1.393.350	669.295	48,0 %
3.	SPIDER-MAN: NO WAY HOME	US	15.12.21	Sony	1.972.562	316.382	16,0 %
4.	SING – DIE SHOW DEINES LEBENS	US	20.01.22	Universal	1.443.601	161.854	11,2 %
5.	DIE GANGSTER GANG	US	17.03.22	Universal	837.026	51.392	6,1 %

¹ nach Meldungen der Verleihfirmen (nur 2022 erzielte Tickets)



3D-TICKETS UND -MARKTANTEIL¹

■ Tickets 3D-Filme in Mio.
 ■ Tickets 2D-Filme in Mio.



1 nach Meldung der Verleihfirmen

2 keine Auswertung aufgrund coronabedingter Schließungen möglich



DIE GESCHICHTE DER MENSCHHEIT – LEICHT GEKÜRZT

Kinostart: 16. Juni 2022 | Verkaufte Tickets: 145.189

© Warner Bros.

TOP 100 DEUTSCHE FILME JANUAR BIS JUNI 2022

	Filmtitel	Land	Start	Verleih	Tickets ¹	
					Jan-Jun 2022	seit Start
1.	WUNDERSCHÖN	DE	03.02.22	Warner Bros.	1.546.498	1.546.498
2.	UNCHARTED	US, DE	17.02.22	Sony	1.517.733	1.517.733
3.	DIE HÄSCHENSCHULE – DER GROSSE EIERKLAU	DE, AT	17.03.22	LEONINE	464.370	464.370
4.	DIE SCHULE DER MAGISCHEN TIERE	DE, AT	14.10.21	LEONINE	382.439	1.708.436
5.	EINGESCHLOSSENE GESELLSCHAFT	DE	14.04.22	Sony	309.570	309.570
6.	MIA AND ME – DAS GEHEIMNIS VON CENTOPIA	DE, AU, IN	26.05.22	Constantin	244.703	244.703
7.	IMMENHOF – DAS GROSSE VERSPRECHEN	DE, BE	26.05.22	LEONINE	189.501	189.501
8.	DIE BIENE MAJA – DAS GEHEIME KÖNIGREICH	DE, AU	05.05.22	LEONINE	183.814	183.814
9.	SPENCER	DE, GB	13.01.22	DCM	150.301	150.301
10.	DIE GESCHICHTE DER MENSCHHEIT – LEICHT GEKÜRZT	DE	16.06.22	Warner Bros.	145.189	145.189
11.	CONTRA	DE	28.10.21	Constantin	138.170	773.233
12.	RABIYE KURNAZ GEGEN GEORGE W. BUSH	DE, FR	28.04.22	Pandora	126.709	126.709
13.	JGA: JASMIN. GINA. ANNA.	DE	24.03.22	LEONINE	104.789	104.789
14.	PETERCHENS MONDFAHRT	DE, AT	31.03.22	Little Dream	88.624	88.624
15.	LEANDER HAUSSMANN'S STASIKOMÖDIE	DE	19.05.22	Constantin	84.313	84.313
16.	DER PFAD	DE	17.02.22	Warner Bros.	71.376	71.376
17.	LAURAS STERN	DE	09.12.21	Warner Bros.	65.290	169.538
18.	WILLI UND DIE WUNDERKRÖTE	DE	12.05.22	Majestic	57.485	57.485
19.	ALLES IN BESTER ORDNUNG	DE	26.05.22	FILMWELT	38.420	38.420
20.	DIE OLCCHIS – WILLKOMMEN IN SCHMUDELFIN	DE	22.07.21	LEONINE	34.997	525.319
21.	GESCHICHTEN VOM FRANZ	AT, DE	14.04.22	Wild Bunch	28.364	28.364
22.	DER WALDMACHER	DE	07.04.22	Weltkino	27.807	27.807
23.	ABTEIL NR. 6	FI, EE, DE, RU	31.03.22	eksystent Filmverleih	26.959	26.959
24.	DAS MÄDCHEN MIT DEN GOLDENEN HÄNDEN	DE	17.02.22	Wild Bunch	26.858	26.858
25.	TRÄUME SIND WIE WILDE TIGER	DE	03.02.22	Wild Bunch	25.587	25.587
26.	THE FRENCH DISPATCH	GB, DE	21.10.21	Walt Disney	24.193	256.514
27.	JIM KNOPF UND DIE WILDE 13	DE	01.10.20	Warner Bros.	22.864	844.707
28.	WOLKE UNTERM DACH	DE	28.04.22	Warner Bros.	22.796	22.796
29.	DIE UNBEUGSAMEN	DE	26.08.21	Majestic	21.910	179.537
30.	HEINRICH VOGELER – AUS DEM LEBEN EINES TRÄUMERS	DE	12.05.22	farbfilm	16.305	16.305
31.	LIEBER THOMAS	DE	11.11.21	Wild Bunch	16.010	64.641
32.	A E I O U – DAS SCHNELLE ALPHABET DER LIEBE	DE, FR	16.06.22	Port au Prince	13.303	13.303
33.	BETTINA	DE	19.05.22	Salzgeber	12.927	12.927
34.	CHECKER TOBI UND DAS GEHEIMNIS UNSERES PLANETEN	DE	31.01.19	MFA +	12.886	481.479
35.	DIE PFEFFERKÖRNER UND DER SCHATZ DER TIEFSEE	DE	30.09.21	Wild Bunch	12.687	275.669
36.	HAPPY FAMILY 2	DE	04.11.21	Warner Bros.	11.706	222.521
37.	NIEMAND IST BEI DEN KÄLBERN	DE	20.01.22	FILMWELT	11.619	11.619
38.	MEMORIA	CO, TH, FR, DE, MX, QA, GB, CN	05.05.22	MUBI	11.301	11.301
39.	BIS WIR TOT SIND ODER FREI	CH, DE	31.03.22	Port au Prince	11.150	11.150
40.	TAGEBUCH EINER BIENE	DE, CA	07.10.21	FILMWELT	9.810	24.679
41.	ANNETTE	FR, DE, BE	16.12.21	Alamode	9.439	19.185
42.	RESIDENT EVIL: WELCOME TO RACCOON CITY	CA, DE	25.11.21	Constantin	8.921	95.145
43.	ALS HITLER DAS ROSA KANINCHEN STAHL	DE, CH	25.12.19	Warner Bros.	8.914	1.035.193
44.	ERWARTUNG – DER MARCO-EFFEKT	DK, DE, CZ	02.06.22	Koch Media	8.659	8.659
45.	MONOBLOC	DE	27.01.22	Salzgeber	8.614	8.614
46.	MONTE VERITÀ – DER RAUSCH DER FREIHEIT	CH, AT, DE	16.12.21	DCM	8.441	21.446
47.	ABENTEUER MIT PETERSSON UND FINDUS	DE	02.06.22	WINNERS & KÜNSTLER	8.241	8.241
48.	DIE FABELHAFTE WELT DER AMÉLIE (WA.3/02)	FR, DE	16.08.01	Prokino	7.253	3.230.369
49.	SCHACHNOVELLE	DE, AT	23.09.21	STUDIOCANAL	7.242	169.004
50.	KAISERSCHMARRNDRAMA	DE	05.08.21	Constantin	7.054	1.147.505
51.	DER MANN, DER SEINE HAUT VERKAUFTE	FR, TN, DE, BE	24.02.22	eksystent Filmverleih	7.049	7.049
52.	UNHEIMLICH PERFEKTE FREUNDE	DE	04.04.19	SquareOne	6.567	87.949

1 nach Meldungen der Verleihfirmen

	Filmtitel	Land	Start	Verleih	Tickets ¹	
					Jan-Jun 2022	seit Start
53.	EFFIGIE – DAS GIFT UND DIE STADT	DE, US	20.01.22	Filmdisposition Wessel	6.560	6.560
54.	CICERO – ZWEI LEBEN, EINE BÜHNE	DE	24.03.22	Zweitausendeins	6.555	6.555
55.	EIFFEL IN LOVE	FR, DE	18.11.21	Constantin	6.211	59.671
56.	JONAS DEICHMANN – DAS LIMIT BIN NUR ICH	DE	19.05.22	Rise and Shine	6.033	6.033
57.	EIN NASSER HUND	DE, HU	09.09.21	Warner Bros.	6.006	15.998
58.	BLUTSAUGER	DE	12.05.22	Grandfilm	6.000	6.000
59.	ES IST NUR EINE PHASE, HASE	DE	14.10.21	Majestic	5.953	229.824
60.	WAS SEHEN WIR, WENN WIR ZUM HIMMEL SCHAUEN?	DE, GE	07.04.22	Grandfilm	5.944	5.944
61.	YAKARI – DER KINOFILM	FR, DE, BE	29.10.20	LEONINE	5.744	162.161
62.	IN DEN UFFIZIEN	DE	25.11.21	Piffl Medien	5.744	11.984
63.	NICO	DE	12.05.22	UCM.ONE	5.606	5.606
64.	BECKENRAND SHERIFF	DE	09.09.21	LEONINE	5.554	197.146
65.	DER HOCHZEITSSCHNEIDER VON ATHEN	GR, BE, DE	26.08.21	Neue Visionen	5.386	57.626
66.	THE OTHER SIDE OF THE RIVER – NO WOMAN, NO REVOLUTION	DE, FI	27.01.22	JIP	5.239	5.239
67.	GROSSE FREIHEIT	DE, AT	18.11.21	Piffl Medien	4.919	22.267
68.	MAHENDRA HIGHWAY	DE	10.02.22	Salzgeber	4.840	4.840
69.	ALMANYA - WILLKOMMEN IN DEUTSCHLAND	DE	10.03.11	LEONINE	4.811	1.554.881
70.	WALTER KAUFMANN – WELCH EIN LEBEN!	DE	30.09.21	Karin Kaper	4.769	8.342
71.	DER SCHEIN TRÜGT	RS, DE, MK, HR, SI	16.12.21	Neue Visionen	4.693	8.340
72.	LOVING HIGHSMITH	CH, DE	07.04.22	Salzgeber	4.463	4.463
73.	KRASS KLASSENFAHRT – DER KINOFILM	DE	11.11.21	LEONINE	4.397	20.531
74.	DER WILDE WALD – NATUR NATUR SEIN LASSEN	DE	07.10.21	mindjazz	4.317	18.874
75.	DIE KLEINE HEXE	DE, CH	01.02.18	STUDIOCANAL	4.222	1.702.875
76.	MEIN SOHN	DE	18.11.21	Warner Bros.	4.108	14.474
77.	AN IMPOSSIBLE PROJECT	DE, AT	20.01.22	Weltkino	4.101	4.101
78.	ZU WEIT WEG	DE	12.03.20	farbfilm	4.051	24.779
79.	BEKENNTNISSE DES HOCHSTAPLERS FELIX KRULL	DE	02.09.21	Warner Bros.	4.000	109.942
80.	ONE OF THESE DAYS	DE, US	19.05.22	Weltkino	3.943	3.943
81.	DEAR FUTURE CHILDREN	DE	14.10.21	Camino	3.892	12.951
82.	FRANCE	FR, DE, IT, BE	09.06.22	MFA +	3.688	3.688
83.	WEISSBIER IM BLUT	DE	27.05.21	Tobis	3.656	109.816
84.	TOTAL THRASH – THE TEUTONIC STORY	DE	09.06.22	mindjazz	3.610	3.610
85.	DAS SCHWARZE QUADRAT	DE	25.11.21	Port au Prince	3.517	10.785
86.	SCHATTENSTUNDE	DE	27.01.22	missingFILMs	3.384	3.384
87.	WALCHENSEE FOREVER	DE	21.10.21	farbfilm	3.303	22.066
88.	LATTE IGEL UND DER MAGISCHE WASSERSTEIN	DE, BE	25.12.19	Koch Media	3.293	249.579
89.	GOTT, DU KANNST EIN ARSCH SEIN!	DE	01.10.20	LEONINE	3.199	247.277
90.	EIN GROSSES VERSPRECHEN	DE	09.06.22	Filmperlen	3.162	3.162
91.	MIA UND DER WEIßE LÖWE	FR, ZA, DE	31.01.19	STUDIOCANAL	2.928	587.028
92.	ROCCA VERÄNDERT DIE WELT	DE	14.03.19	Warner Bros.	2.860	263.611
93.	DER MONDBÄR – DAS GROSSE ABENTEUER	DE	16.10.08	Croco Filmverleih	2.859	739.796
94.	LENE UND DIE GEISTER DES WALDES	DE	25.11.21	Real Fiction	2.821	6.508
95.	SOMMER-REBELLEN	DE, SK	12.08.21	farbfilm	2.758	7.905
96.	ICH BIN DEIN MENSCH	DE	01.07.21	Majestic	2.665	122.062
97.	PLAN A – WAS WÜRDEST DU TUN?	DE, IL	09.12.21	Camino	2.572	4.392
98.	VATERSLAND	DE, BE	10.03.22	W-film	2.532	2.532
99.	DIE KUNST DER STILLE – MARCEL MARCEAUS GEHEIMNIS	CH, DE	05.05.22	W-film	2.514	2.514
100.	FUOCO SACRO – SUCHE NACH DEM HEILIGEN FEUER DES GESANGS	DE	21.04.22	Version digital	2.444	2.444

Gesamt: 6.613.553

Darüber hinaus 2022 von Verleihseite gemeldete Tickets deutscher Produktionen inkl. internationaler Koproduktionen: **196.800**

Tickets aller deutscher Produktionen inkl. internationaler Koproduktionen 2022: **6.810.353**

Gesamtmeldungen der Filmverleihe 2022 zum 30.06.2022: **32.180.434**

Deutscher Marktanteil auf Basis Tickets zum 30.06.2022: **21,2 %**

1. nach Meldungen der Verleihfirmen

Weitere Auswertungen und Publikationen finden Sie unter:

www.ffa.de/marktforschung.html

Gedruckt in Deutschland auf Papier aus ökologisch, ökonomisch und sozial nachhaltiger Waldbewirtschaftung.



Filmförderungsanstalt German Federal Film Board

Filmförderungsanstalt

Große Präsidentenstraße 9

10178 Berlin

Telefon: (+49) 030-27 577-0

Telefax: (+49) 030-27 577-111

info@ffa.de | www.ffa.de

August 2022