

Rekordumsatz, kräftiges Besucherwachstum und wieder ein starker deutscher Film

Die deutschen Kinos haben 2015 ein glänzendes erstes Halbjahr hingelegt: Mit 545 Mio. Euro übersprang der Kartenverkauf erstmals die Halbe-Milliarde-Euro-Marke – ein Plus von 21,1 Prozent gegenüber dem ersten Halbjahr 2014 (449,9 Mio. Euro). Nach den heute von der FFA vorgelegten offiziellen Halbjahreszahlen sorgten zugleich 66,8 Millionen Kinobesucher für ein Besucherplus von 18,8 Prozent (2014: 56,2 Mio. Besucher). Top-Film des ersten Kinohalbjahres ist Til Schweigers berührende Komödie HONIG IM KOPF, der bis zum 30. Juni insgesamt 6,9 Mio. Besucher in die Kinos zog – davon 5,9 Mio. in diesem Jahr.

Mit starken Ergebnissen hat der deutsche Film im ersten Halbjahr 2015 erneut zu der positiven Bilanz beigetragen. Insgesamt 17,7 Mio. verkaufte Kinokarten zeigen das seit Jahren kontinuierlich steigende Interesse für deutsche Produktionen an der Kinokasse. Der deutsche Marktanteil lag zum 30. Juni bei 26,8 Prozent. Zusammen mit HONIG IM KOPF kamen mit TRAUMFRAUEN, DER NANNY, FRAU MÜLLER MUSS WEG! sowie den beiden Sequels FÜNF FREUNDE 4 und OSTWIND 2 gleich sechs deutsche Produktionen auf über eine Million Besucher. Die bereits 2014 gestarteten Produktionen BIBI & TINA – VOLL VERHEXT und GRAND BUDAPEST HOTEL überschritten im Laufe des ersten Halbjahres die Ein-Million-Besuchergrenze. Bis zum 30. Juni gab es insgesamt 290 Filmstarts in den Kinos, darunter 116 deutsche Erstaufführungen.

Ebenfalls im Plus: Ende Juni 2015 gab es bundesweit 4.638 Leinwände – und damit 33 Kinosäle mehr als Mitte letzten Jahres. Positiv entwickelten sich darüber hinaus auch die Zahl der Kinounternehmen (1.170) und Kinos (1.632) sowie der Standorte: Am 30. Juni gab es insgesamt 890 Kinostandorte – sieben mehr als noch Ende letzten Jahres.

Das Kino-Halbjahresergebnis 2015

	30.06.2015	30.06.2014	30.06.2013	30.06.2012	30.06.2011	30.06.2010	30.06.2009
Einwohner Deutschland ¹	80.925.031	80.585.684	81.902.743	81.843.743	81.751.602	81.802.257	82.002.356
Kinobesucher	66,8 Mio.	56,2 Mio.	62,7 Mio.	62,3 Mio.	61,5 Mio.	60,2 Mio.	64,9 Mio.
Kinoumsatz ²	545,0 Mio.	449,9 Mio.	496,3 Mio.	462,7 Mio.	452,3 Mio.	441,9 Mio.	421,4 Mio.
durchschn. Eintrittspreis in € ²	8,16	8,01	7,92	7,42	7,36	7,34	6,49
Filmtheaterunternehmen	1.170	1.157	1.169	1.165	1.182	1.203	1.215
Spielstätten (Kinos)	1.632	1.628	1.644	1.647	1.689	1.715	1.746
Kinosäle (Leinwände)	4.638	4.605	4.607	4.596	4.647	4.673	4.749
Kinositzplätze ³	779.627	779.658	784.497	785.629	798.991	808.814	823.750
Kinostandorte	890	894	904	913	941	957	985
Einwohner pro Sitzplatz	104	103	104	104	102	101	100
Einwohner pro Kinosaal	17.448	17.500	17.778	17.808	17.592	17.505	17.267
Besucher pro Kinosaal	14.398	12.202	13.609	13.562	13.227	12.888	13.669
Besucher pro Sitzplatz	86	72	80	79	77	75	79
Kinobesuch pro Einwohner	0,83	0,70	0,77	0,76	0,75	0,74	0,79
deutscher Marktanteil in % ⁴ (auf Besucherbasis)	26,8	31,6	26,9	20,9	20,4	20,3	25,4
Besucher deutscher Filme ⁴	17,7 Mio.	17,6 Mio.	16,9	12,7 Mio.	12,4 Mio.	12,0 Mio.	16,3 Mio.
3D Marktanteil in % ⁴ (auf Besucherbasis)	15,7	21,6	22,6	17,0	19,8	21,7	-
3D Besucher ⁴	10,4	12,0 Mio.	14,2 Mio.	10,4 Mio.	12,1 Mio.	12,8 Mio.	-

¹Quelle: Statistisches Bundesamt Wiesbaden, Stand: 30.06.2014; ²Angaben in brutto,

³Sitzplätze ohne Open-Air, Universitätskinos, Filmfeste und Schließungen 2015; ⁴nach Meldungen der Verleihfirmen

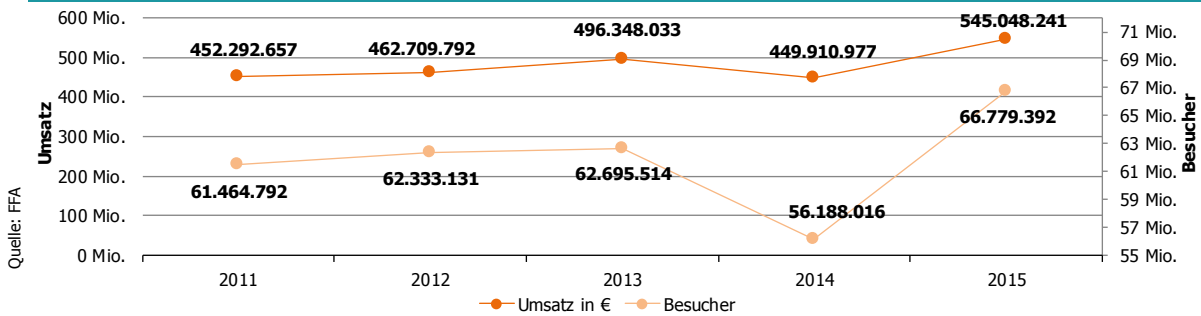
BESUCHER • UMSATZ • EINTRITTSPREISE

Besucher-, Umsatz- und Eintrittspreisentwicklung der deutschen Filmtheater - 1. Halbjahre 2011 bis 2015

	2011	2012	2013	2014	2015	Vergleich 15/14	Durchschnitt 5 Jahre	Vgl. 2015/Durchschnitt
Besucher	61.464.792	62.333.131	62.695.514	56.188.016	66.779.392	18,8%	61.892.169	7,9%
Umsatz in €¹	452.292.657	462.709.792	496.348.033	449.910.977	545.048.241	21,1%	481.261.940	13,3%
Eintrittspreis in €¹	7,36	7,42	7,92	8,01	8,16	1,9%	7,77	5,0%

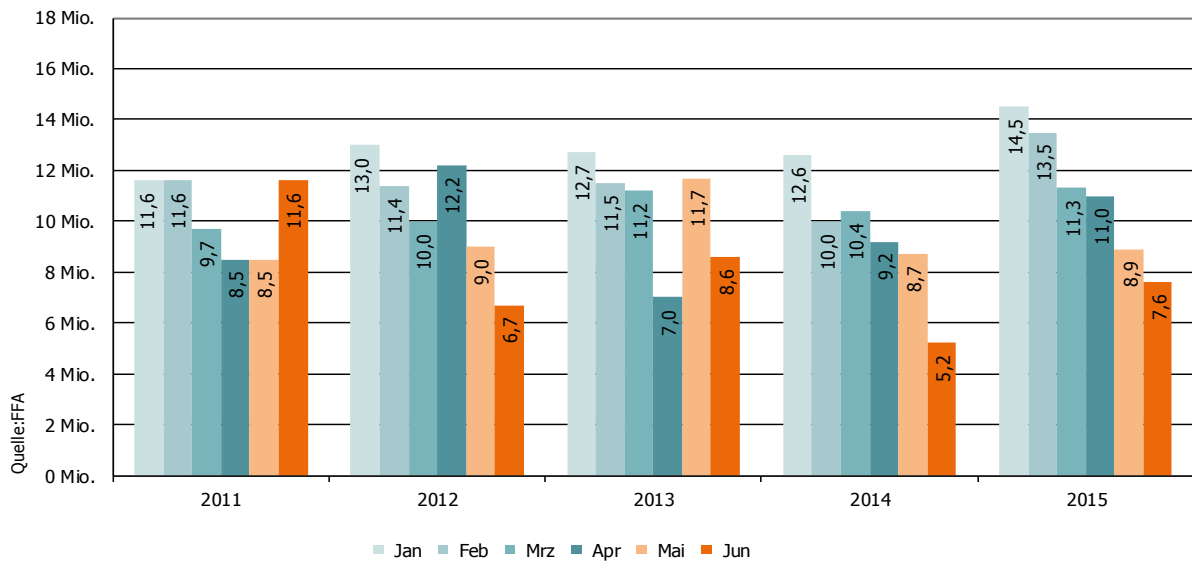
¹Angaben in brutto

Besucher- und Umsatzentwicklung¹ - 1. Halbjahre 2011 bis 2015



¹Angaben in brutto

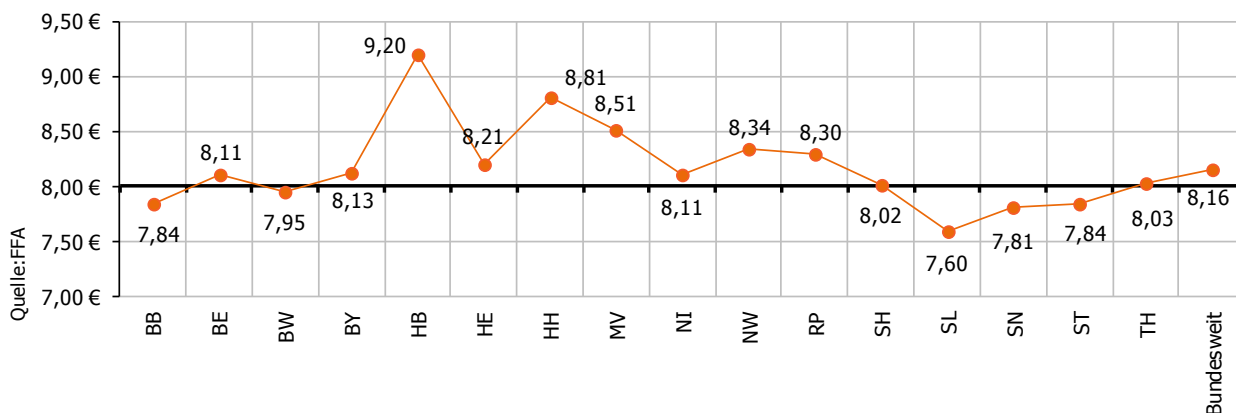
Kinobesuch - 1. Halbjahre 2011 bis 2015



Monatlicher Besuchervergleich - 1. Halbjahre 2011 bis 2015

Monat	2011	2012	2013	2014	2015	Vgl.15/14
Januar	11.577.714	13.012.164	12.730.154	12.620.769	14.522.900	15,1%
Februar	11.634.125	11.432.327	11.456.054	9.999.517	13.495.682	35,0%
März	9.702.157	9.986.308	11.213.132	10.400.451	11.262.323	8,3%
April	8.478.142	12.171.012	6.985.480	9.249.304	10.993.029	18,9%
Mai	8.519.875	9.047.104	11.744.248	8.749.716	8.887.257	1,6%
Juni	11.552.779	6.684.216	8.566.446	5.168.259	7.618.201	47,4%
Gesamt	61.464.792	62.333.131	62.695.514	56.188.016	66.779.392	18,8%

Durchschnittlicher Eintrittspreis in den Bundesländern - 1. Halbjahr 2015



Eintrittspreisentwicklung der deutschen Filmtheater - Januar bis Juni 2015

in €	Januar	Februar	Feb/Jan	März	Mrz/Feb	April	Apr/Mrz	Mai	Mai/Apr	Juni	Jun/Mai
Quelle: FFA	8,15	7,93	-2,7%	7,62	-3,9%	8,32	9,2%	8,40	1,0%	8,89	5,8%

Durchschnittl. Eintrittspreise der Multiplexe in den 1. Halbjahren

Jahr	Eintrittspreis in €	Vergleich zum Vorjahr
2011	7,93	-1,2%
2012	8,05	1,5%
2013	8,56	6,3%
2014	8,68	1,4%
2015	8,80	1,4%

Quelle: FFA

Kinosaalbestand der 1. Halbjahre 2011 bis 2015

	2011	2012	2013	2014	2015
Quelle: FFA					
Neu- und Wiedereröffnungen	53	40	43	40	57
Schließungen	105	84	53	45	56
Veränderung zum Vorjahr	-26	-51	11	-2	33
Bestand	4.647	4.596	4.607	4.605	4.638

BESUCHER • UMSATZ • EINTRITTSPREISE • TOP 10-FILME

Entwicklung der Spielstätten und Kinosäle - 1. Halbjahre 2013 bis 2015

Quelle: FFA

Bundesland	Einwohner d. Bundesländer ¹	Kinostandorte					Spielstätten					Kinosäle				
		2013	2014	2015	Anteil%	15/14	2013	2014	2015	Anteil%	15/14	2013	2014	2015	Anteil%	15/14
Baden-Württemberg	10.672.496	129	128	132	14,8%	4	233	234	241	14,8%	7	634	628	642	13,8%	14
Bayern	12.636.006	168	168	168	18,9%	0	282	278	278	17,0%	0	799	796	807	17,4%	11
Berlin	3.440.991	1	1	1	0,1%	0	92	91	94	5,8%	3	261	268	273	5,9%	5
Brandenburg	2.451.078	39	39	36	4,0%	-3	50	49	50	3,1%	1	134	133	135	2,9%	2
Bremen	658.002	2	2	2	0,2%	0	10	10	10	0,6%	0	47	47	47	1,0%	0
Hamburg	1.748.915	1	1	1	0,1%	0	26	28	27	1,7%	-1	78	80	79	1,7%	-1
Hessen	6.064.595	73	68	69	7,8%	1	126	120	121	7,4%	1	319	318	324	7,0%	6
Mecklenburg-Vorpommern	1.597.321	37	37	31	3,5%	-6	55	55	52	3,2%	-3	116	117	115	2,5%	-2
Niedersachsen	7.813.217	106	108	107	12,0%	-1	173	175	174	10,7%	-1	436	431	439	9,5%	8
Nordrhein-Westfalen	17.591.450	134	131	134	15,1%	3	261	255	260	15,9%	5	853	858	855	18,4%	-3
Rheinland-Pfalz	4.000.724	44	43	42	4,7%	-1	64	62	60	3,7%	-2	198	198	193	4,2%	-5
Saarland	989.447	17	16	16	1,8%	0	28	28	26	1,6%	-2	71	71	68	1,5%	-3
Sachsen	4.045.543	43	42	42	4,7%	0	88	86	86	5,3%	0	228	226	227	4,9%	1
Sachsen-Anhalt	2.237.911	24	24	24	2,7%	0	41	43	40	2,5%	-3	128	131	128	2,8%	-3
Schleswig-Holstein	2.820.713	49	51	49	5,5%	-2	65	66	64	3,9%	-2	167	169	167	3,6%	-2
Thüringen	2.156.622	37	35	36	4,0%	1	50	48	49	3,0%	1	138	134	139	3,0%	5
Bundesweit	80.925.031	904	894	890	100%	-4	1.644	1.628	1.632	100%	4	4.607	4.605	4.638	100%	33

¹Quelle: Statistisches Bundesamt Wiesbaden, Stand: 30.06.2014

Bestand-, Besucher- und Umsatzergebnisse aller Kinosäle - Januar bis Juni 2015

Quelle: FFA

Monat	Kinosäle			Besucher			Umsatz ²		
	alle Kinos	herkömml. ¹ Kinos	Multiplexe	alle Kinos	herkömml. ¹ Kinos	Multiplexe	alle Kinos	herkömml. ¹ Kinos	Multiplexe
Januar	4.616	3.292	1.324	14.522.900	7.825.202	6.697.698	118.317.656	60.001.521	58.316.135
Februar	4.619	3.295	1.324	13.495.682	7.567.563	5.928.119	107.059.675	56.084.952	50.974.723
März	4.630	3.300	1.330	11.262.323	6.191.939	5.070.384	85.834.623	44.300.137	41.534.486
April	4.639	3.299	1.340	10.993.029	5.695.079	5.297.950	91.474.047	44.050.944	47.423.103
Mai	4.639	3.299	1.340	8.887.257	4.539.122	4.348.135	74.615.842	35.193.719	39.422.123
Juni	4.638	3.298	1.340	7.618.201	4.089.771	3.528.430	67.746.398	33.735.649	34.010.749
Gesamt	4.638	3.298	1.340	66.779.392	35.908.676	30.870.716	545.048.241	273.366.922	271.681.319
Januar	100%	71,3%	28,7%	100%	53,9%	46,1%	100%	50,7%	49,3%
Februar	100%	71,3%	28,7%	100%	56,1%	43,9%	100%	52,4%	47,6%
März	100%	71,3%	28,7%	100%	55,0%	45,0%	100%	51,6%	48,4%
April	100%	71,1%	28,9%	100%	51,8%	48,2%	100%	48,2%	51,8%
Mai	100%	71,1%	28,9%	100%	51,1%	48,9%	100%	47,2%	52,8%
Juni	100%	71,1%	28,9%	100%	53,7%	46,3%	100%	49,8%	50,2%
Gesamt	100%	71,1%	28,9%	100%	53,8%	46,2%	100%	50,2%	49,8%

¹inkl. Sonderformen, ²Angaben in brutto

TOP 10

Die Besucherhitliste - 1. Halbjahr 2015

Quelle: FFA

Filmtitel	Land	Start	Verleiher	Besucher ¹
1. HONIG IM KOPF	D	25.12.14	Warner	5.904.331
2. FIFTY SHADES OF GREY	USA	12.02.15	Universal	4.398.353
3. FAST & FURIOUS 7	USA	01.04.15	Universal	4.172.977
4. JURASSIC WORLD	USA	11.06.15	Universal	2.947.941
5. AVENGERS: AGE OF ULTRON	USA	23.04.15	Walt Disney	2.386.289
6. TRAUMFRAUEN	D	19.02.15	Warner	1.668.748
7. SHAUN DAS SCHAF - DER FILM	GB	19.03.15	STUDIOCANAL	1.641.068
8. DER NANNY	D	26.03.15	Warner	1.635.679
9. BAYMAX - RIESIGES ROBOWABOHU	USA	22.01.15	Walt Disney	1.624.033
10. DER HOBBIT: DIE SCHLACHT DER FÜNF HEERE	USA	10.12.14	Warner	1.381.539

¹nach Meldung en der Verleihfirmen

3D • ERGEBNISSE

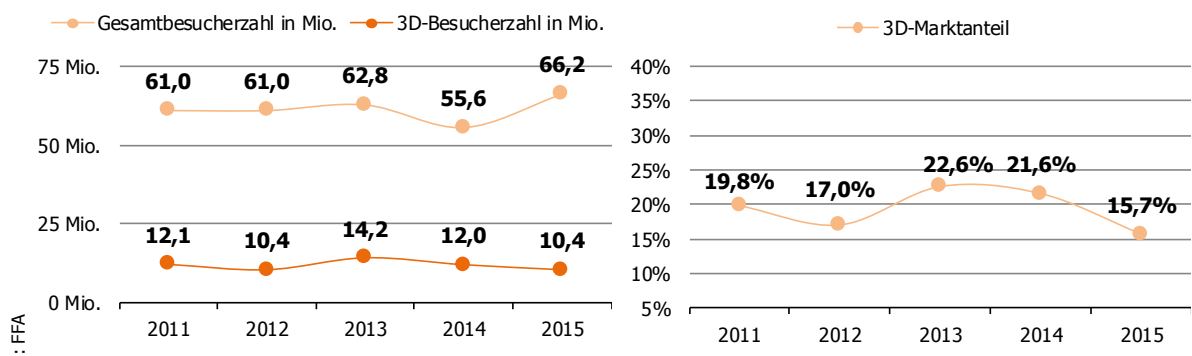
TOP 10 der 3D-Filme Die Besucherhitliste - 1. Halbjahr 2015

Filmtitel	Land	Verleiher	Gesamtbesucher ¹	3D-Besucher ¹
1. JURASSIC WORLD	USA	Universal	2.947.941	2.402.201
2. AVENGERS: AGE OF ULTRON	USA	Walt Disney	2.386.289	1927.239
3. BAYMAX - RIESIGES ROBOWABOHU	USA	Walt Disney	1624.033	843.866
4. DER HOBBIT: DIE SCHLACHT DER FÜNF HEERE	USA	Warner	1381539	1014.125
5. SPONGEBOB SCHWAMMKOPF 3D	USA	Paramount	1231390	847.461
6. MAD MAX: FURY ROAD	AUS., USA	Warner	819.555	683.125
7. HOME - EIN SMEKTAKULÄRER TRIP	USA	20th Century Fox	701455	314.041
8. DIE BESTIMMUNG - INSURGENT	USA	Concorde	563.731	443.833
9. SAN ANDREAS	USA	Warner	531882	480.614
10. ASTERIX IM LAND DER GÖTTER	F	Universum	523.262	197.861

Quelle: FFA

¹nach Meldungen der Verleihfirmen

3D Besucher¹ und 3D Marktanteil - 1. Halbjahre 2011 bis 2015



Quelle: FFA

¹nach Meldungen der Verleihfirmen

3D-Filmstarts - 1. Halbjahre 2014 und 2015 im Vergleich

	2014					2015				
	Filme		Besucher ¹			Filme		Besucher ¹		
	Anzahl	Anteil	3D	Gesamt 2D+3D	Anteil 3D	Anzahl	Anteil	3D	Gesamt 2D+3D	Anteil 3D
Deutsche Filme (inkl. Koprod.)	4	1,5%	445.848	543.175	82,1%	1	0,3%	28.551	47.947	59,5%
Filme aus EU-Ländern (ohne dt. u. dt. Koprod.) und andere (weder dt., EU noch US-amerik.) ²	4	1,5%	231.780	494.615	46,9%	4	1,4%	981.448	1.465.807	67,0%
US-amerikanische Filme	18	6,6%	9.572.620	12.983.742	73,7%	12	4,1%	7.879.923	11.699.349	67,4%
Gesamt 3D-Filmstarts	26	9,6%	10.250.248	14.021.532	73,1%	17	5,9%	8.889.922	13.213.103	67,3%
Bundesweit	272	100%	10.250.248	44.642.144	23,0%	290	100%	8.889.922	51.891.489	17,1%

Quelle: FFA

¹nach Meldungen der Verleihfirmen, ²zusammengefasst aufgrund von Datenschutz

DEUTSCHER FILM • ERGEBNISSE

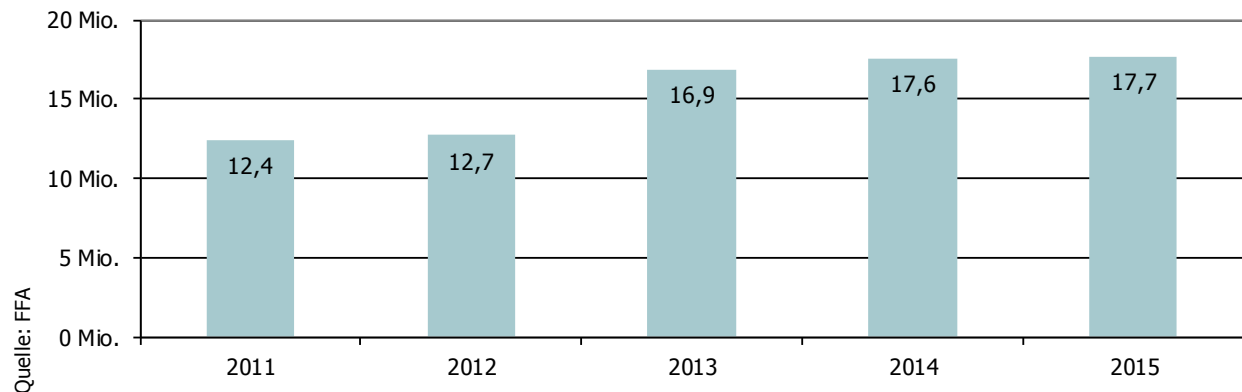
Filmstarts - 1. Halbjahre 2014 und 2015 im Vergleich

	Anzahl Filme		Besucher ¹		Anteil	
	2014	2015	2014	2015	2014	2015
Gesamt	272	290	44.642.144	51.891.489	100,0%	100,0%
Deutsche Filme (inkl. Koprod.)	105	116	11.715.369	9.453.325	26,2%	18,2%
Filme aus EU-Ländern (ohne dt. + dt. Koprod.)	64	63	3.751.240	7.604.950	8,4%	14,7%
US-amerikanische Filme	72	71	28.258.481	32.701.636	63,3%	63,0%
Andere (weder dt., EU noch US-amerikanisch)	31	40	917.054	2.131.578	2,1%	4,1%

Quelle: FFA

¹nach Meldungen der Verleihfirmen

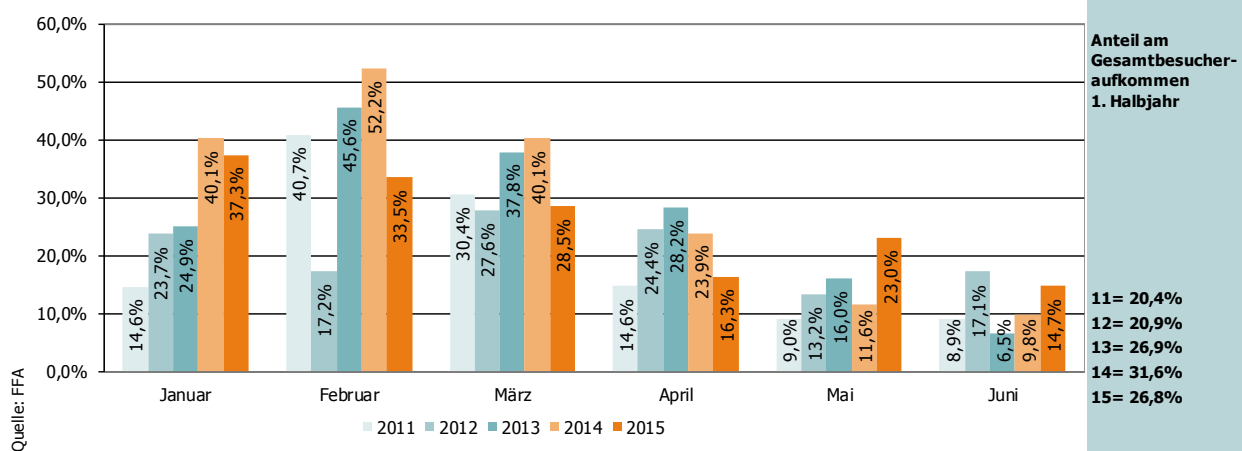
Besucher deutscher Filme - 1. Halbjahre 2011 bis 2015



Quelle: FFA

¹nach Meldungen der Verleihfirmen

Marktanteil Besucher deutscher Filme - 1. Halbjahre 2011 bis 2015



Quelle: FFA

¹nach Meldungen der Verleihfirmen

DEUTSCHER FILM • TOP 100-FILME

Besucherzahlen deutscher Filme einschließlich Koproduktionen - 1. Halbjahr 2015

Rang und Filmtitel (Art)	Land	Start	Verleiher	Besucher ¹		Rang und Filmtitel (Art)	Land	Start	Verleiher	Besucher ¹	
				1. Halbjahr	seit Start					1. Halbjahr	seit Start
1 HONIG IM KOPF (Sp - Ko)	D	25.12.2014	Warner Bros.	5.904.331	6.935.030	54 DIE BÖHMS - ARCHITEKTUR EINER FAMILIE (Dok - Bio)	D, CH	29.01.2015	Real Fiction	15.466	15.466
2 TRAUMFRAUEN (Sp - Ko)	D	19.02.2015	Warner Bros.	1.668.748	1.668.748	55 QUATSCH UND DIE NASENBÄRBE (Ki - Ab)	D	06.11.2014	farbfilm	15.330	55.821
3 DER NANNY (Sp - Ko)	D	26.03.2015	Warner Bros.	1.635.679	1.635.679	56 PEPE MUJICA - DER PRÄSIDENT (Dok - Bio)	D	05.03.2015	Piffi	15.190	15.190
4 FRAU MÜLLER MUSS WEG! (Sp - Ko)	D	15.01.2015	Constantin	1.090.846	1.090.846	57 DIE GELIEBTEN SCHWESTERN (Sp - Dra)	D, A	31.07.2014	Senator	15.066	270.245
5 FÜNF FREUNDE 4 (Ki - Ab)	D	29.01.2015	Constantin	1.023.665	1.023.665	58 THE FORECASTER (Dok - Bio)	D	07.05.2015	farbfilm	14.269	14.269
6 OSTWIND 2 (Sp - Dra)	D	14.05.2015	Constantin	1.022.934	1.022.934	59 DIE BIENE MAJA - DER KINOFILM (Ki - A/Z)	D, AUS	11.09.2014	Universum	13.474	777.281
7 BIBI & TINA - VOLL VERHEXT (Ki - Ab)	D	25.12.2014	DCM	915.077	1.275.757	60 LOLA AUF DER ERBSE (Ki - Ko)	D	04.09.2014	farbfilm	13.404	51.833
8 DER KLEINE DRACHE KOKOSNUSS (Ki - A/Z)	D	18.12.2014	Universum	456.117	805.804	61 WILLKOMMEN AUF DEUTSCH (Dok - Ges)	D	12.03.2015	Brown Sugar	12.691	12.691
9 ABSCHUSSFAHRT - VIER IST EINER ZU VOLL (Sp - Dra)	D	21.05.2015	Constantin	306.395	306.395	62 LAUF JUNGE LAUF (Sp - Dra)	D, F	17.04.2014	NFP	12.451	87.360
10 HALBE BRÜDER (Sp - Ko)	D	09.04.2015	Universal	263.314	263.314	63 MÜLHEIM TEXAS - HELGE SCHNEIDER HIER UND DORT (Dok - Bio)	D	23.04.2015	Piffi	12.109	12.109
11 RICO, OSKAR UND DAS HERZGEBRECHE (Ki - Ab)	D	11.06.2015	20th Century Fox	252.752	252.752	64 ANDERSWO (Sp - Dra)	D	29.01.2015	FilmKino Text	11.377	11.377
12 3 TÜRKEN & EIN BABY (Sp - Ko)	D	22.01.2015	Wild Bunch	205.616	205.616	65 DER KOCH (Sp - Dra)	D, CH	27.11.2014	Senator	11.143	27.601
13 GESPENSTERJÄGER (Ki - Fan/M)	D, A, IRL	02.04.2015	Warner Bros.	188.649	188.649	66 DER BLAUE TIGER (Ki - Fan/M)	CZ, D, SK	31.10.2013	farbfilm	11.123	47.954
14 DAS EWIGE LEBEN (Sp - Thr)	A, D	19.03.2015	Majestic	172.453	172.453	67 DER KLEINE MEDICUS - BODYNAUTEN AUF GEHEIMER MISSION... (Ki - A/Z)	D	30.10.2014	Senator	11.118	156.050
15 ELSER - ER HÄTTE DIE WELT VERÄNDERT (Sp - Dra)	D	09.04.2015	NFP	149.376	149.376	68 HECTOR'S REISE ODER DIE SUCHE NACH DEM GLÜCK (Sp - Ko)	D, CDN	14.08.2014	Wild Bunch	10.858	252.845
16 DA MUSS MANN DURCH (Sp - Ko)	D	29.01.2015	Warner Bros.	114.665	114.665	69 WER RETTET WEN? (Dok - Ges)	D	12.02.2015	Salzgeber	10.468	10.468
17 RICO, OSKAR UND DIE TIEFERSCHATTEN (Ki - Ab)	D, D	10.07.2014	20th Century Fox	111.901	818.864	70 LOS VEGANEROS (Sp - Ko)	D	19.03.2015	Jangland	9.777	9.777
18 EINE TAUBE SITZT AUF EINEM ZWEIG UND DENKT ÜBER DAS... (Sp - Dra)	S, N, D, F	01.01.2015	Neue Visionen	110.784	110.784	71 DAS MÄDCHEN WADDJA (Sp - Dra)	D, KSA	05.09.2013	Koch Media	9.660	281.308
19 WIR SIND JUNG. WIR SIND STARK. (Sp - Dra)	D	22.01.2015	Zorro	86.474	86.474	72 DIE VAMPIRSCHWESTERN 2 - FLEDERMÄUSE IM BAUCH (Ki - Fan/M)	D	16.10.2014	Sony	9.310	620.844
20 ALS WIR TRÄUMTEN (Sp - Dra)	D, F	26.02.2015	Pandora	86.136	86.136	73 VERFEHLUNG (Sp - Dra)	D	26.03.2015	Camino	9.112	9.112
21 DIE ABHANDENE WELT (Sp - Dra)	D	07.05.2015	Concorde	70.959	70.959	74 PLANET DEUTSCHLAND - 300 MILLIONEN JAHRE (Dok - Na)	D	02.10.2014	polyband	8.977	22.706
22 300 WORTE DEUTSCH (Sp - Ko)	D	05.02.2015	DCM	66.961	66.961	75 1001 GRAMM (Sp - Ko)	N, D, F	18.12.2014	Pandora	8.961	19.679
23 IM LABYRINTH DES SCHWEIGENS (Sp - Po)	D	06.11.2014	Universal	66.828	254.885	76 ALMANYA - WILLKOMMEN IN DEUTSCHLAND (Sp - Ko)	D	10.03.2011	Concorde	8.701	1.523.347
24 SCHÄNDUNG (Sp - Thr)	DK, D, S	15.01.2015	NFP	64.685	64.685	77 DESSAU DANCERS (Sp - Ko)	D	16.04.2015	Senator	8.456	8.456
25 DOKTOR PROKTORS PUPSPULVER (Ki - Ko)	N, D	15.01.2015	Senator	55.444	55.444	78 AUF DAS LEBEN (Sp - Dra)	D	27.11.2014	Camino	8.356	15.888
26 DIE WOLKEN VON SILS MARIA (Sp - Dra)	D, F, CH	18.12.2014	NFP	48.527	91.893	79 DORA ODER DIE SEXUELLEN NEUROSEN UNSERER ELTERN (Sp - Dra)	CH, D	21.05.2015	Alamode	8.230	8.230
27 EVERY THING WILL BE FINE (Sp - Dra)	D, CDN, S, F	02.04.2015	Warner Bros.	47.947	47.947	80 DIE LETZTEN GIGOLOs (Dok - Ges)	D	29.01.2015	Neue Visionen	8.167	8.167
28 VICTORIA (Sp - Dra)	D	11.06.2015	Senator	47.371	47.371	81 DER 8. KONTINENT (Sp - Dra)	D	30.04.2015	Rekord-Filmvertrieb	7.833	7.833
29 PETERSSON & FINDUS - KLEINER QUÄLGEIST, GROSSE... (Ki - Ko)	D	13.03.2014	Senator	44.562	693.005	82 EIN HELLS ANGEL UNTER BRÜDERN (Dok - Ges)	D	15.01.2015	farbfilm	7.760	7.760
30 BIG GAME (Sp - Ac)	FIN, D, GB	18.06.2015	Ascot	44.493	44.493	83 TITOS BRILLE (Dok - Bio)	D	11.12.2014	X Verleih	7.522	21.503
31 MEIN HERZ TANZT (Sp - Dra)	D, F, IL	21.05.2015	NFP	43.867	43.867	84 AMOUR FOU (Sp - Dra)	A, L, D	15.01.2015	Neue Visionen	6.811	6.811
32 WHO AM I - KEIN SYSTEM IST SICHER (Sp - Thr)	D	25.09.2014	Sony	42.376	787.433	85 DIE MANNSCHAFT (Dok - Spo)	D	13.11.2014	Constantin	6.661	921.699
33 CITIZENFOUR (Dok - Pol)	D, USA	06.11.2014	Piffi	40.064	81.383	86 GUTEN TAG, RAMÓN (Sp - Dra)	MEX, D	05.02.2015	20th Century Fox	6.452	6.452
34 TOD DEN HIPPIES!! - ES LEBE DER PUNK (Sp - Dra)	D	26.03.2015	X Verleih	38.133	38.133	87 FAMILIENFIEBER (Sp - Ko)	D	15.01.2015	daredo media	6.229	6.229
35 HUBERT VON GOISERN - BRENNA TUAT 'S SCHON LANG (Dok - Bio)	D, A	23.04.2015	Movienet	38.093	38.093	88 DIE SCHWARZEN BRÜDER (Sp - Ab)	D, CH	17.04.2014	STUDIOCANAL	6.226	25.031
36 10 MILLIARDEN - WIE WERDEN WIR ALLE SATT? (Dok - Ges)	D	16.04.2015	Prokino	36.080	36.080	89 DAS FLIEGENDE KLASSENZIMMER (Ki - Ko)	D	16.01.2003	Constantin	5.538	2.010.734
37 MARA UND DER FEUERBRINGER (Sp - Fan/M)	D	02.04.2015	Constantin	34.495	34.495	90 A MOST WANTED MAN (Sp - Thr)	D, GB	11.09.2014	Senator	5.537	275.117
38 THE VOICES (Sp - Ko)	USA, D	30.04.2015	Ascot	32.040	32.040	91 HÄRTE (Dok - DokD)	D	23.04.2015	missingFILMS	5.290	5.290
39 HEDI SCHNEIDER STECKT FEST (Sp - Ko)	D, N	07.05.2015	Pandora	30.962	30.962	92 THE CUT (Sp - Dra)	D, F	16.10.2014	Pandora	5.141	91.654
40 GRAND BUDAPEST HOTEL (Sp - Ko)	D, GB	06.03.2014	20th Century Fox	30.751	1.022.100	93 PHOENIX (Sp - Dra)	D	25.09.2014	Piffi	5.137	98.224
41 DIE LÜGEN DER SIEGER (Sp - Thr)	D, F	18.06.2015	NFP	30.524	30.524	94 DIE REISE ZUM SICHERSTEN ORT DER ERDE (Dok - Pol)	CH, A, D	19.03.2015	W-film	5.080	5.080
42 3 HERZEN (Sp - Dra)	F, D, B	19.03.2015	Wild Bunch	29.191	29.191	95 TRISTIA - EINE SCHWARZMEER-ODYSSEE (Dok - Re)	D	19.03.2015	MFA	4.987	4.987
43 WIR SIND DIE NEUEN (Sp - Ko)	D	17.07.2014	X Verleih	28.813	909.081	96 FREISTATT (Sp - Dra)	D	25.06.2015	Salzgeber	4.931	4.931
44 DER BAUER UND SEIN PRINZ (Dok - Na)	D	20.11.2014	barnsteiner-film	24.684	30.878	97 SAMS IM GLÜCK (Ki - Ko)	D	29.03.2012	Universum	4.919	578.129
45 DAS KLEINE GESPENST (Ki - Fan/M)	D, CH	07.11.2013	Universum	24.679	991.175	98 DIE MAISINSEL (Sp - Dra)	GE, F, D, CZ, KZ	28.05.2015	Neue Visionen	4.830	4.830
46 HIN UND WEG (Sp - Dra)	D	23.10.2014	Majestic	24.598	293.291	99 EMIL UND DIE DETEKTIVE (Neuverf.) (Ki - Ab)	D	22.02.2001	Constantin	4.789	1.827.459
47 STOPPING - WIE MAN DIE WELT ANHÄLT (Dok - Ges)	D	26.02.2015	spuren_Pfade_Film	23.448	23.448	100 BESTEFREUNDE (Sp - Ko)	D	26.02.2015	Achtfeld	4.782	4.782
48 WINTERSCHLAF (Sp - Dra)	TR, D, F	11.12.2014	Weltkino	22.029	23.175	Summe:				17.410.194	35.441.936
49 B-MOVIE: LUST & SOUND IN WEST BERLIN 1979-1989 (Dok - Mus)	D	21.05.2015	Interzone	19.480	19.480	Darüber hinaus in 2015 von Verleiherseite gemeldete Besucher					
50 WINFERKARTOFFELKNÖDEL (Sp - Ko)	D	16.10.2014	Constantin	18.870	554.872	deutscher Produktionen inkl. Koproduktionen: 314.584					
51 BADEN-WÜRTTEMBERG VON OBEN (Dok - St/LPo)	D	26.03.2015	Kinostar	18.867	18.867	Gesamtergebnis aller dt. Produktionen einschl. Koproduktion in 2015: 17.724.778					
52 ALLES IST LIEBE (Sp - Ko)	D	04.12.2014	Universal	18.321	444.734	Gesamtmeldung der Filmverleiher 2015 zum 30.06.2015: 66.173.767					
53 WINNETOUS SOHN (Ki - Ab)	D	09.04.2015	Weltkino	16.441	16.441	Deutscher Marktanteil auf Besucherbasis 2015 zum 30.06.2015: 26,8%					

(Dok) Dokumentarfilm - (K) Kinderfilm - (Sp) Spielfilm / (Ab) Abenteuer - (Ac) Action - (A/Z) Animation/Zeichentrick - (Bio) Biografie - (DokD) Dokudrama - (Dra) Drama - (Fan/M) Fantasy/Märchen - (Ges) Gesellschaft - (Ko) Komödie - (Mus) Musikfilm - (Na) Natur - (Po) Politfilm - (Pol) Politik - (Re) Reisebericht - (Spo) Sport - (St/LPo) Städte/Landschaftsportrait - (Thr) Thriller
¹nach Meldungen der Verleiherfirmen