

Neuer Umsatzrekord, ein starker deutscher Film und 3D im Aufwind

Die deutschen Kinos haben in den ersten sechs Monaten an die positive Entwicklung des Vorjahres angeknüpft und sowohl beim Besuch als auch beim Kartenverkauf zugelegt. Mit 62,8 Mio. Tickets (Vorjahr: 62,3 Mio.) registrierte die FFA in der heute veröffentlichten offiziellen Halbjahresbilanz die höchste Besucherzahl seit 2009. Gleichzeitig stiegen die Umsätze an der Kinokasse zwischen Januar und Juni um 7,5 Prozent mit 497,3 Mio. Euro (462,7 Mio.) auf einen neuen Höchstwert. Zum erfreulichen Ergebnis hat erneut auch der deutsche Film beigetragen: Im ersten Halbjahr lösten insgesamt 16,8 Mio. Kinobesucher – 4,1 Mio. mehr als im entsprechenden Vorjahreszeitraum – eine Karte für eine deutsche Produktion und sorgten für einen Marktanteil von 26,8 Prozent. Mit KOKOWÄÄH 2 (2,7 Mio.), SCHLUSSMACHER (2,5 Mio.), HÄNSEL UND GRETEL: HEXENJÄGER (1,3 Mio.) und FÜNF FREUNDE 2 (1,1 Mio.) tragen Mitte des Jahres bereits vier deutsche Filme das Prädikat „Besuchermillionär“ – genauso viele wie im gesamten Jahr 2012. Ausschlaggebend für das kräftige Umsatzplus war aber auch ein deutlicher Anstieg der Besucher von 3D-Vorstellungen, die unter anderem für einen Anstieg des durchschnittlichen Eintrittspreises von 7,42 auf 7,92 Euro sorgten.

Erfolgreichste Filme des ersten Halbjahres waren Quentin Tarantinos Western-Parodie DJANGO UNCHAINED mit 4,4 Mio. Besuchern, die Komödie HANGOVER 3 (2,9 Mio.) und Til Schweigers KOKOWÄÄH 2. Kaum Veränderungen gab es bei der Zahl der Filmstarts, die mit 264 nur wenig unter der des Vorjahres (270) liegt. Auch die Zahl der deutschen Erstaufführungen blieb mit 108 (105) auf dem Niveau der beiden Vorjahre. Einen 3D-Film sahen im ersten Halbjahr 14,2 Mio. (10,4 Mio.) Besucher im Kino – der 3D-Marktanteil stieg dadurch im Vergleich zum ersten Halbjahr von 17,0 auf 22,6 Prozent.

Am 30. Juni gab es in Deutschland 4.607 Leinwände, 11 mehr als zum gleichen Zeitpunkt des Vorjahres – aber auch 10 weniger als Ende letzten Jahres. Dagegen ist die Zahl der Kinostandorte weiterhin rückläufig: Mitte dieses Jahres verfügten nur noch 904 Städte und Ortschaften über ein Kino, neun weniger als zum gleichen Zeitpunkt des Vorjahres – und ein Rückgang gegenüber dem ersten Halbjahr 2000 um 167 Standorte.

Das Kino-Halbjahresergebnis 2013

	30.06.2013	30.06.2012	30.06.2011	30.06.2010	30.06.2009	30.06.2008	30.06.2007
Einwohner Deutschland ¹	81.902.743	81.843.743	81.751.602	81.802.257	82.002.356	82.217.837	82.314.906
Kinobesucher	62,8 Mio.	62,3 Mio.	61,5 Mio.	60,2 Mio.	64,9 Mio.	61,0 Mio.	60,0 Mio.
Kinoumsatz ²	497,3 Mio.	462,7 Mio.	452,3 Mio.	441,9 Mio.	421,4 Mio.	372,4 Mio.	364,2 Mio.
durchschn. Eintrittspreis ²	7,92	7,42	7,36	7,34	6,49	6,10	6,07
Filmtheaterunternehmen	1.169	1.165	1.182	1.203	1.215	1.225	1.220
Spielstätten (Kinos)	1.644	1.647	1.689	1.715	1.746	1.804	1.806
Kinosäle (Leinwände)	4.607	4.596	4.647	4.673	4.749	4.824	4.832
Kinositzplätze ³	784.497	785.629	798.991	808.814	823.750	834.508	845.020
Kinostandorte	904	913	941	957	985	1.015	1.024
Einwohner pro Sitzplatz	104	104	102	101	100	99	97
Einwohner pro Kinosaal	17.778	17.808	17.592	17.505	17.267	17.043	17.035
Besucher pro Kinosaal	13.631	13.562	13.227	12.888	13.669	12.653	12.415
Besucher pro Sitzplatz	80	79	77	75	79	73	71
Kinobesuch pro Einwohner	0,77	0,76	0,75	0,74	0,79	0,74	0,73
deutscher Marktanteil in % ⁴ (auf Besucherbasis)	26,8%	20,9%	20,4%	20,3%	25,4%	33,9%	19,6%
Besucher deutscher Filme ⁴	16,8 Mio.	12,7 Mio.	12,4 Mio.	12,0 Mio.	16,3 Mio.	20,4 Mio.	11,7 Mio.
3D Marktanteil in % ⁴ (auf Besucherbasis)	22,6%	17,0%	19,8%	21,7%	-	-	-
3D Besucher ⁴	14,2 Mio.	10,4 Mio.	12,1 Mio.	12,8 Mio.	-	-	-

Quelle: FFA

¹Quelle: Statistisches Bundesamt Wiesbaden, Stand: 30.06.2012; ²Angaben in brutto,

³Sitzplätze ohne Open-Air, Universitätskinos, Filmfeste und Schließungen 2013; ⁴nach Meldungen der Verleihfirmen

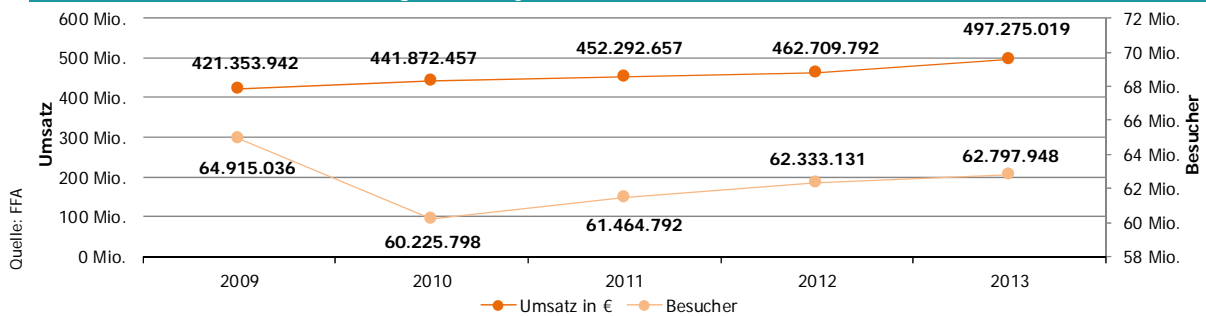
BESUCHER • UMSATZ • EINTRITTSPREISE

Besucher-, Umsatz- und Eintrittspreisentwicklung der deutschen Filmtheater - 1. Halbjahre 2009 bis 2013

	2009	2010	2011	2012	2013	Vergleich 13/12	Durchschnitt 5 Jahre	Vgl. 2013/ Durchschnitt
Besucher	64.915.036	60.225.798	61.464.792	62.333.131	62.797.948	0,7%	62.347.341	0,7%
Umsatz in €¹	421.353.942	441.872.457	452.292.657	462.709.792	497.275.019	7,5%	455.100.773	9,3%
Eintrittspreis in €¹	6,49	7,34	7,36	7,42	7,92	6,7%	7,31	8,4%

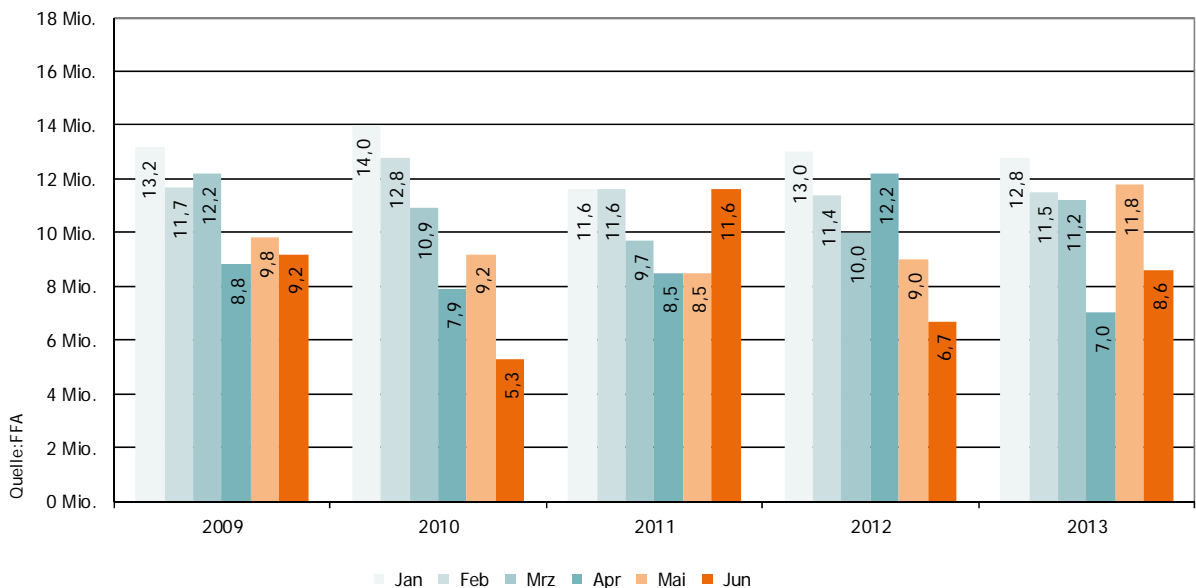
¹Angaben in brutto

Besucher- und Umsatzentwicklung¹ - 1. Halbjahre 2009 bis 2013



¹Angaben in brutto

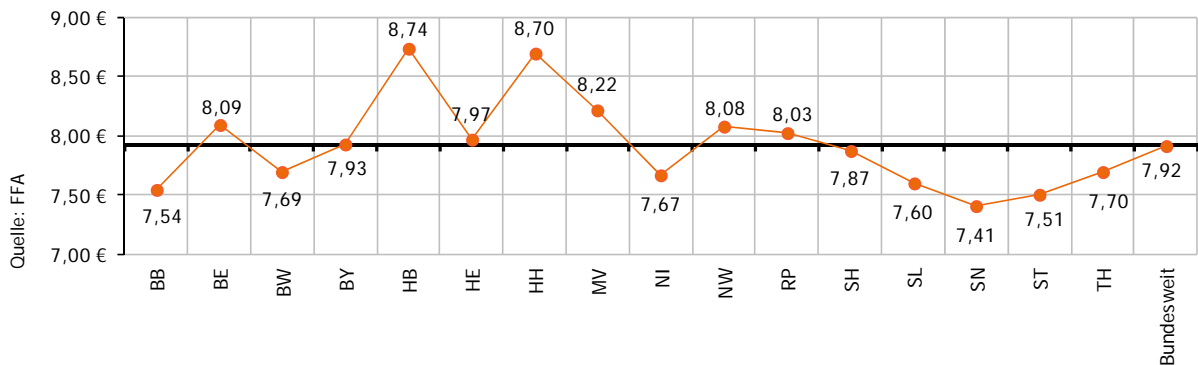
Kinobesuch - 1. Halbjahre 2009 bis 2013



Monatlicher Besuchervergleich - 1. Halbjahre 2009 bis 2013

Monat	2009	2010	2011	2012	2013	Vgl.13/12
Januar	13.213.988	14.031.229	11.577.714	13.012.164	12.760.569	-1,9%
Februar	11.664.013	12.817.083	11.634.125	11.432.327	11.478.524	0,4%
März	12.235.643	10.925.255	9.702.157	9.986.308	11.232.561	12,5%
April	8.822.507	7.862.947	8.478.142	12.171.012	6.998.344	-42,5%
Mai	9.793.299	9.246.843	8.519.875	9.047.104	11.764.179	30,0%
Juni	9.185.586	5.342.441	11.552.779	6.684.216	8.563.771	28,1%
Gesamt	64.915.036	60.225.798	61.464.792	62.333.131	62.797.948	0,7%

Durchschnittlicher Eintrittspreis in den Bundesländern - 1. Halbjahr 2013



Eintrittspreisentwicklung der deutschen Filmtheater - Januar bis Juni 2013

in €	Januar	Februar	Feb/Jan	März	Mrz/Feb	April	Apr/Mrz	Mai	Mai/Apr	Juni	Jun/Mai
	8,15	7,54	-7,5%	7,87	4,4%	7,50	-4,7%	8,27	10,3%	8,00	-3,3%

Durchschnittl. Eintrittspreise der Multiplexe in den 1. Halbjahren

Jahr	Eintrittspreis in €	Vergleich zum Vorjahr
2009	6,95	7,1%
2010	8,03	15,5%
2011	7,93	-1,2%
2012	8,05	1,5%
2013	8,56	6,3%

Kinosaalbestand der 1. Halbjahre 2009 bis 2013

	2009	2010	2011	2012	2013
Neu- und Wiedereröffnungen	48	37	53	40	43
Schließungen	109	98	105	84	53
Veränderung zum Vorjahr	-75	-76	-26	-51	11
Bestand	4.749	4.673	4.647	4.596	4.607

BESUCHER • UMSATZ • EINTRITTSPREISE • TOP 10

Entwicklung der Spielstätten und Kinosäle - 1. Halbjahre 2011 bis 2013

Bundesland	Einwohner d. Bundesländer ¹	Kinostandorte					Spielstätten					Kinosäle				
		2011	2012	2013	Anteil%	13/12	2011	2012	2013	Anteil%	13/12	2011	2012	2013	Anteil%	13/12
Baden-Württemberg	10.813.603	134	131	129	14,3%	-2%	235	231	233	14,2%	1%	628	622	634	13,8%	2%
Bayern	12.627.352	172	171	168	18,6%	-2%	291	288	282	17,2%	-2%	795	795	799	17,3%	1%
Berlin	3.517.389	1	1	1	0,1%	0%	95	93	92	5,6%	-1%	269	261	261	5,7%	0%
Brandenburg	2.492.503	43	42	39	4,3%	-7%	55	53	50	3,0%	-6%	140	140	134	2,9%	-4%
Bremen	660.969	2	2	2	0,2%	0%	11	10	10	0,6%	0%	47	47	47	1,0%	0%
Hamburg	1.804.729	1	1	1	0,1%	0%	27	26	26	1,6%	0%	79	79	78	1,7%	-1%
Hessen	6.101.252	75	72	73	8,1%	1%	126	122	126	7,7%	3%	313	316	319	6,9%	1%
Mecklenburg-Vorpommern	1.630.598	39	36	37	4,1%	3%	59	53	55	3,3%	4%	124	114	116	2,5%	2%
Niedersachsen	7.923.060	107	106	106	11,7%	0%	177	173	173	10,5%	0%	434	435	436	9,5%	0%
Nordrhein-Westfalen	17.837.706	142	135	134	14,8%	-1%	258	256	261	15,9%	2%	863	857	853	18,5%	0%
Rheinland-Pfalz	3.997.857	43	43	44	4,9%	2%	63	62	64	3,9%	3%	201	196	198	4,3%	1%
Saarland	1.011.021	18	16	17	1,7%	6%	30	27	28	1,7%	4%	73	69	71	1,5%	3%
Sachsen	4.128.473	47	47	43	4,8%	-9%	95	96	88	5,4%	-8%	236	239	228	4,9%	-5%
Sachsen-Anhalt	2.302.862	28	23	24	2,7%	4%	48	43	41	2,5%	-5%	136	125	128	2,8%	2%
Schleswig-Holstein	2.838.954	52	51	49	5,4%	-4%	67	64	65	4,0%	2%	170	165	167	3,6%	1%
Thüringen	2.214.415	37	36	37	4,1%	3%	52	50	50	3,0%	0%	139	136	138	3,0%	1%
Bundesweit	81.902.743	941	913	904	100,0%	-1%	1.689	1.647	1.644	100,0%	0%	4.647	4.596	4.607	100,0%	0%

Quelle: FFA

¹Quelle: Statistisches Bundesamt Wiesbaden, Stand: 30.06.2012

Bestand-, Besucher- und Umsatzergebnisse aller Kinosäle - Januar bis Juni 2013

Monat	Kinosäle			Besucher			Umsatz ²		
	alle Kinos	herkömml. ¹ Kinos	Multiplexe	alle Kinos	herkömml. ¹ Kinos	Multiplexe	alle Kinos	herkömml. ¹ Kinos	Multiplexe
Januar	4.593	3.300	1.293	12.760.569	6.500.733	6.259.836	103.963.655	49.121.095	54.842.560
Februar	4.591	3.298	1.293	11.478.524	6.224.585	5.253.939	86.595.617	43.630.645	42.964.972
März	4.603	3.310	1.293	11.232.561	5.892.149	5.340.412	88.377.638	42.903.020	45.474.618
April	4.604	3.312	1.292	6.998.344	3.748.783	3.249.561	52.500.380	26.211.561	26.288.819
Mai	4.610	3.318	1.292	11.764.179	5.897.833	5.866.346	97.343.571	45.026.236	52.317.335
Juni	4.607	3.315	1.292	8.563.771	4.307.949	4.255.822	68.494.158	31.613.909	36.880.249
Gesamt	4.607	3.315	1.292	62.797.948	32.572.032	30.225.916	497.275.019	238.506.466	258.768.553
Januar	100%	71,8%	28,2%	100%	50,9%	49,1%	100%	47,2%	52,8%
Februar	100%	71,8%	28,2%	100%	54,2%	45,8%	100%	50,4%	49,6%
März	100%	71,9%	28,1%	100%	52,5%	47,5%	100%	48,5%	51,5%
April	100%	71,9%	28,1%	100%	53,6%	46,4%	100%	49,9%	50,1%
Mai	100%	72,0%	28,0%	100%	50,1%	49,9%	100%	46,3%	53,7%
Juni	100%	72,0%	28,0%	100%	50,3%	49,7%	100%	46,2%	53,8%
Gesamt	100%	72,0%	28,0%	100%	51,9%	48,1%	100%	48,0%	52,0%

Quelle: FFA

¹inkl. Sonderformen, ²Angaben in brutto

TOP 10

Die Besucherhitliste - 1. Halbjahr 2013

Filmtitel	Land	Start	Verleiher	Besucher ¹
1. Django Unchained	USA	17.01.13	Sony	4.407.598
2. Hangover 3	USA	30.05.13	Warner Bros.	2.880.829
3. Kokowääh 2	D	07.02.13	Warner Bros.	2.716.869
4. Fast & Furious 6	USA	23.05.13	Universal	2.716.393
5. Schlussmacher	D	10.01.13	20th Century Fox	2.502.244
6. Die Croods	USA	21.03.13	20th Century Fox	2.304.402
7. Der Hobbit: Eine unerwartete Reise	USA	13.12.12	Warner Bros.	2.133.646
8. Iron Man 3	USA	01.05.13	Concorde	1.905.955
9. Stirb langsam - Ein guter Tag zum Sterben	USA	14.02.13	20th Century Fox	1.553.831
10. Life of Pi: Schiffbruch mit Tiger	USA	26.12.12	20th Century Fox	1.536.974

Quelle: FFA

¹nach Meldungen der Verleihfirmen

3D-ERGEBNISSE VON JANUAR BIS JUNI 2013

TOP 10 der 3D-Filme

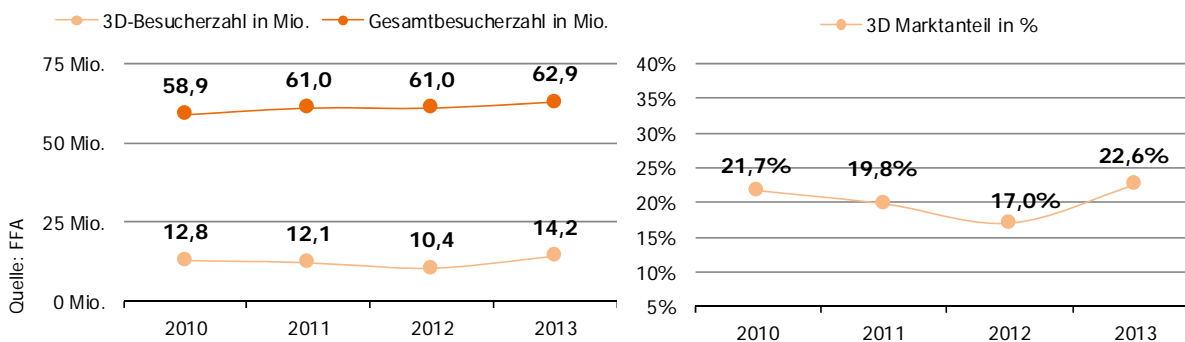
Die Besucherhitliste - 1. Halbjahr 2013

Filmtitel	Land	Verleiher	Gesamtbesucher ¹	3D-Besucher ¹
1. Der Hobbit: Eine unerwartete Reise	USA	Warner Bros.	2.133.646	1634.569
2. Iron Man 3	USA	Concorde	1.905.955	1.564.377
3. Die Croods	USA	20th Century Fox	2.304.402	1.504.401
4. Hänsel und Gretel: Hexenjäger	USA, D	Paramount	1.344.406	1.325.797
5. Life of Pi: Schiffbruch mit Tiger	USA	20th Century Fox	1.536.974	1.273.086
6. Star Trek into Darkness	USA	Paramount	1.497.319	1.271.675
7. Die fantastische Welt von Oz	USA	Walt Disney	1.138.453	1.083.580
8. G.I. Joe 3D: Die Abrechnung	USA, CDN	Paramount	800.292	786.514
9. Der große Gatsby	AUS, USA	Warner Bros.	1.203.206	638.402
10. Epic - Verborgenes Königreich	USA	20th Century Fox	979.024	623.638

Quelle: FFA

¹nach Meldungen der Verleihfirmen

3D Besucher¹ und 3D Marktanteil - 1. Halbjahre 2010 bis 2013



Quelle: FFA

¹nach Meldungen der Verleihfirmen

3D-Filmstarts - 1. Halbjahre 2012 und 2013 im Vergleich

	2012					2013				
	Filme		Besucher ¹			Filme		Besucher ¹		
	Anzahl	Anteil	3D	Gesamt 2D+3D	Anteil 3D	Anzahl	Anteil	3D	Gesamt 2D+3D	Anteil 3D
Deutsche Filme (inkl. Koprod.)	3	1,1%	251.913	367.884	68,5%	4	1,5%	1.496.836	1.990.431	75,2%
Filme aus EU-Ländern (ohne dt. u. dt. Koprod.) und andere (weder dt., EU noch US-amerik.) ²	2	0,7%	508.873	737.806	69,0%	3	1,1%	652.913	1.217.717	53,6%
US-amerikanische Filme	12	4,4%	8.456.200	9.203.091	91,9%	14	5,3%	8.706.187	11.049.340	78,8%
Gesamt 3D-Filmstarts	17	6%	9.216.986	10.308.781	89,4%	21	8,0%	10.855.936	14.257.488	76,1%
Bundesweit	270	100%	9.216.986	52.081.859	17,7%	264	100%	10.855.936	52.304.453	20,8%

Quelle: FFA

¹nach Meldungen der Verleihfirmen, ²zusammengefasst aufgrund von Datenschutz

DEUTSCHER FILM • ERGEBNISSE

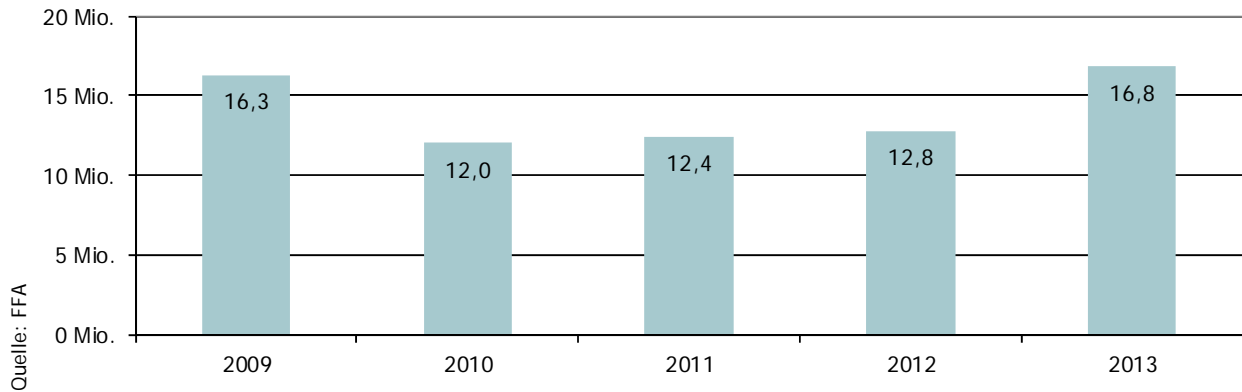
Filmstarts - 1. Halbjahre 2012 und 2013 im Vergleich

	Anzahl Filme		Besucher ¹		Anteil	
	2012	2013	2012	2013	2012	2013
Gesamt	270	264	52.081.859	52.304.453	100,0%	100,0%
Deutsche Filme (inkl. Koprod.)	105	108	9.703.400	14.169.114	18,6%	27,1%
Filme aus EU-Ländern (ohne dt. + dt. Koprod.)	57	49	12.935.445	3.222.308	24,8%	6,2%
US-amerikanische Filme	75	75	28.600.996	32.946.735	54,9%	63,0%
Andere (weder dt., EU noch US-amerikanisch)	33	32	843.700	1.966.296	1,6%	3,8%

Quelle: FFA

¹nach Meldungen der Verleihfirmen

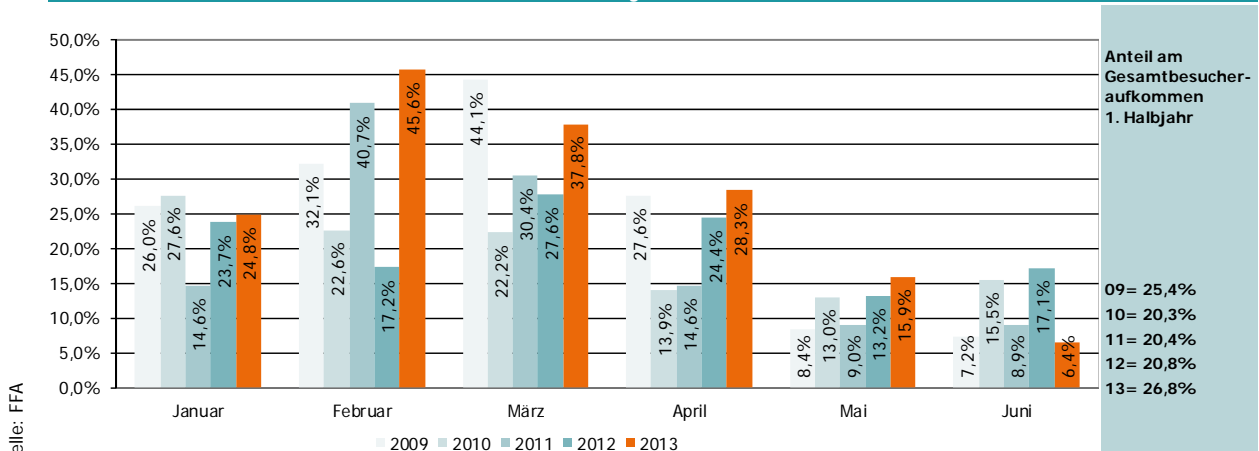
Besucher deutscher Filme - 1. Halbjahre 2009 bis 2013¹



Quelle: FFA

¹nach Meldungen der Verleihfirmen

Marktanteil Besucher deutscher Filme - 1. Halbjahre 2009 bis 2013¹



Quelle: FFA

¹nach Meldungen der Verleihfirmen

DEUTSCHER FILM • TOP 100

Besucherkzahlen deutscher Filme einschließlich Koproduktionen - 1. Halbjahr 2013

Rang und Filmtitel (Art)	Land	Start	Verleiher	Besucher ¹		Rang und Filmtitel (Art)	Land	Start	Verleiher	Besucher ¹	
				1. Halbjahr	seit Start					1. Halbjahr	seit Start
1 Kokowääh 2 (Sp-Ko)	D	07.02.2013	Warner Bros.	2.716.869	2.716.869	54 Das Märchen von der Prinzessin, die unbedingt in einem Märchen vorkommen wollte (Ki-Fan/M)	D	23.05.2013	SUMMITTEER	16.311	16.311
2 Schlussmacher (Sp-Ko)	D	10.01.2013	20th Century Fox	2.502.244	2.502.244	55 Drachenmädchen (Dok-Spo)	D	28.02.2013	polyband	15.497	15.497
3 Hänsel und Gretel: Hexenjäger (Sp-Fan/M)	USA, D	28.02.2013	Paramount	1.344.406	1.344.406	56 Liebe und andere Turbulenzen (Sp-Ko)	D	07.03.2013	Warner Bros.	14.292	14.292
4 Fünf Freunde 2 (Ki-Ab)	D	31.01.2013	Constantin	1.110.831	1.110.831	57 Almanya - Willkommen in Deutschland (Sp-Ko)	D	10.03.2011	Concorde	13.688	1.499.387
5 Ostwind - Zusammen sind wir frei (Ki-Ab)	D	21.03.2013	Constantin	778.405	778.405	58 I, Anna (Sp-Thr)	GB, D, F	02.05.2013	NFP	13.416	13.416
6 Hanni & Nanni 3 (Ki-Ab)	D	09.05.2013	Universal	778.402	778.402	59 Bis zum Horizont, dann links! (Sp-Ko)	D	12.07.2012	Neue Visionen	13.059	205.767
7 Nachtzug nach Lissabon (Sp-Dra)	D, CH, P	07.03.2013	Concorde	715.100	715.100	60 Das Venedig Prinzip (Dok-Ges)	D, A, I	06.12.2012	Real Fiction	12.773	18.321
8 Die Vampirschwestern (Ki-Fan/M)	D	27.12.2012	Sony	686.483	902.492	61 Komm, wir finden einen Schatz (Ki-A/Z)	D	24.05.2012	MFA	11.807	110.047
9 Ritter Rost - Eisenhart und voll verbeut (Ki-A/Z)	D	10.01.2013	Universum	601.273	601.273	62 Lore (Sp-Dra)	D, AUS, GB	01.11.2012	Piffli	11.588	41.456
10 3096 Tage (Sp-Dra)	D	28.02.2013	Constantin	546.535	546.535	63 München in Indien (Dok-Bio)	D	03.01.2013	konzept + Dialog	11.343	11.343
11 Das hält kein Jahr..! (Sp-Ko)	GB, F, D	18.04.2013	STUDIOCANAL	542.511	542.511	64 Australien in 100 Tagen (Dok-Re)	D	04.10.2012	comfilm	10.844	40.425
12 Rubinrot (Sp-Fan/M)	D	14.03.2013	Concorde	485.559	485.559	65 Und wenn wir alle zusammenziehen? (Sp-Ko)	F, D	05.04.2012	Pandora	10.541	418.256
13 Hannah Arendt (Sp-Dra)	D, L, F	10.01.2013	NFP	444.198	444.198	66 Tom Sawyer (Ki-Ab)	D	17.11.2011	Majestic	10.533	457.763
14 Jesus liebt mich (Sp-Ko)	D	20.12.2012	Warner Bros.	283.222	664.382	67 Die mit dem Bauch tanzen (Dok-Ges)	D	20.06.2013	Zorro	10.340	10.340
15 Das Leben ist nichts für Feiglinge (Sp-Ko)	D	18.04.2013	NFP	235.674	235.674	68 Georg Baselitz (Dok-Bio)	D	11.04.2013	Alamode	10.018	10.018
16 Die Abenteuer des Huck Finn (Ki-Ab)	D	20.12.2012	Majestic	148.077	169.617	69 Ende der Schonzeit (Sp-Dra)	D, IL	14.02.2013	farbfilm	9.824	9.824
17 Oh Boy (Sp-Ko)	D	01.11.2012	X Verleih	144.709	322.855	70 Kriegerin (Sp-Dra)	D	19.01.2012	Ascot	9.484	146.435
18 More than Honey (Dok-Na)	CH, D, A	08.11.2012	Senator	136.777	176.177	71 Balkan Melodie (Dok-Mus)	CH, D, BG	07.02.2013	Ventura	9.454	9.454
19 Heute bin ich blond (Sp-Dra)	D, B	28.03.2013	Universum	120.108	120.108	72 Was machen Frauen morgens um halb vier? (Sp-Ko)	D	08.11.2012	Movienet	9.226	29.661
20 Liebe (Sp-Dra)	F, D, A	20.09.2012	X Verleih	99.383	349.651	73 Als der Weihnachtsmann vom Himmel fiel (Ki-Fan/M)	D, A	24.11.2011	Constantin	8.797	297.653
21 Vergiss mein nicht (Dok-Bio)	D	31.01.2013	farbfilm	98.782	98.782	74 Tabu - Eine Geschichte von Liebe und Schuld (Sp-Dra)	P, D, F	20.12.2012	Real Fiction	8.689	11.578
22 Kon-Tiki (Sp-Ab)	N, GB, DK, D	21.03.2013	DCM	92.766	92.766	75 Nko 2 - Kleines Rentier, großer Held (Ki-A/Z)	D, FIN, DK, IRL	01.11.2012	Universum	8.476	415.577
23 Quellen des Lebens (Sp-Dra)	D	14.02.2013	X Verleih	92.176	92.176	76 3 Zimmer/Küche/Bad (Sp-Ko)	D	04.10.2012	Zorro	8.377	85.895
24 Paradies: Liebe (Sp-Dra)	A, D, F	03.01.2013	Neue Visionen	90.942	90.942	77 Auf der Suche nach dem alten Tibet (Dok-Ges)	D	03.01.2013	YOGI Film	8.136	8.136
25 Hai-Alarm am Müggelsee (Sp-Ko)	D	14.03.2013	X Verleih	89.463	89.463	78 Deutschland von oben (Dok-St/LPo)	D	07.06.2012	Universum	7.806	144.795
26 Ludwig II. (Sp-His)	D, A	26.12.2012	Warner Bros.	79.926	124.268	79 Das Lied des Lebens (Dok-Ges)	D	17.01.2013	Lichtfilm	7.754	7.754
27 Cloud Atlas (Sp-ScF)	D	15.11.2012	X Verleih	77.247	1.131.889	80 5 Jahre Leben (Sp-Dra)	D	23.05.2013	Zorro	7.718	7.718
28 Die Wand (Sp-Dra)	A, D	11.10.2012	STUDIOCANAL	75.953	373.537	81 Das Schwein von Gaza (Sp-Ko)	F, D, B	02.08.2012	Alamode	7.619	155.500
29 Die Nordsee - Unser Meer (Dok-Na)	D	18.04.2013	polyband	67.724	67.724	82 Benjamin Blümchen (Ki-A/Z)	D	04.12.1997	CROCO Film	7.523	641.491
30 Das Wochenende (Sp-Dra)	D	11.04.2013	Universum	60.615	60.615	83 Mann tut was Mann kann (Sp-Ko)	D	11.10.2012	Warner Bros.	7.458	753.475
31 Die Ostsee von oben (Dok-Na)	D	23.05.2013	comfilm	55.646	55.646	84 Speed - Auf der Suche nach der verlorenen Zeit (Dok-Ges)	D	27.09.2012	Camino	7.202	39.114
32 Freier Fall (Sp-Dra)	D	23.05.2013	Salzgeber	53.127	53.127	85 Barbara (Sp-Dra)	D	08.03.2012	Piffli	7.179	376.594
33 Sushi in Suhl (Sp-Ko)	D	18.10.2012	Movienet	50.992	221.349	86 Sound of Heimat - Deutschland singt (Dok-Mus)	D	27.09.2012	3 Rosen	6.898	19.900
34 Die Vermessung der Welt (Sp-Ab)	D, A	25.10.2012	Warner Bros.	49.131	625.501	87 Anne liebt Philipp (Ki-Ko)	N, D	12.01.2012	farbfilm	6.708	34.540
35 Thor - Ein hammermäßiges Abenteuer (Ki-A/Z)	IS, D, IRL	11.04.2013	Koch Media	42.413	42.413	88 Gnade (Sp-Dra)	D, N	18.10.2012	Alamode	6.676	56.969
36 Anleitung zum Unglücklichsein (Sp-Ko)	D	29.11.2012	STUDIOCANAL	41.352	91.579	89 Invasion (Sp-Dra)	D, A	28.02.2013	Neue Visionen	6.631	6.631
37 Zimmer 205 (Sp-H)	D	04.04.2013	NFP	40.568	40.568	90 Der Räuber Hotzenplotz (Ki-Ab)	D	23.03.2006	Constantin	6.627	923.821
38 Die Kirche bleibt im Dorf (Sp-Ko)	D	23.08.2012	Camino	40.482	475.531	91 You drive me crazy (Dok-Ges)	D	18.04.2013	Real Fiction	6.564	6.564
39 Das grüne Wunder - Unser Wald (Dok-Na)	D	13.09.2012	polyband	39.718	159.892	92 Die Männer der Emden (Sp-Ab)	D	31.01.2013	Kinostar	6.528	6.528
40 Der Mondmann (Ki-A/Z)	D, F, IRL	14.03.2013	Neue Visionen	37.715	37.715	93 Geliebtes Leben (Sp-Dra)	D, ZA	12.05.2011	Senator	6.515	28.755
41 Omamamia (Sp-Ko)	D	01.11.2012	Majestic	35.201	108.124	94 Berg Fidel - Eine Schule für alle (Dok-Ges)	D	13.09.2012	W-film	6.447	33.302
42 Paradies: Glaube (Sp-Dra)	A, D, F	21.03.2013	Neue Visionen	34.394	34.394	95 Bela Kiss: Prologue (Sp-Thr)	D	10.01.2013	Drei-Freunde	6.412	6.412
43 Tom und Hacke (Ki-Ab)	D, A	02.08.2012	Zorro	34.246	71.801	96 Frohes Schaffen - Ein Film zur Senkung der Arbeitsmoral (Dok-DokD)	D	02.05.2013	W-film	6.197	6.197
44 Gold - Du kannst mehr als du denkst (Dok-Spo)	D	28.02.2013	NFP	33.716	33.716	97 Frauensee (Sp-Dra)	D	24.01.2013	Salzgeber	5.807	5.807
45 Sams im Glück (Ki-Ko)	D	29.03.2012	Universum	31.763	557.924	98 The loneliest Planet (Sp-Dra)	USA, D	03.01.2013	Camino	5.802	5.802
46 Paradies: Hoffnung (Sp-Dra)	A, D, F	16.05.2013	Neue Visionen	24.045	24.045	99 Willi und die Wunder dieser Welt (Ki-Dok)	D	05.03.2009	MFA	5.772	432.321
47 Der kleine Rabe Socke (Ki-A/Z)	D	06.09.2012	Universum	22.575	471.421	100 2 Tage New York (Sp-Ko)	F, D	05.07.2012	Senator	5.485	78.605
48 Winternomaden (Dok-Ges)	CH, F, D	20.12.2012	Neue Visionen	20.199	24.574	Summe:			16.443.945	28.692.940	
49 Wir wollten aufs Meer (Sp-Dra)	D	13.09.2012	Wild Bunch	19.573	45.852	Darüber hinaus in 2013 von Verleiherseite gemeldete Besucher					
50 Passion (Sp-Thr)	F, D	02.05.2013	Ascot	18.047	18.047	deutscher Produktionen inkl. Koproduktionen: 388.669					
51 Fraktus (Sp-Ko)	D	08.11.2012	Pandora	17.679	61.661	Gesamtergebnis aller dt. Produktionen einschl. Koproduktion in 2013: 16.832.614					
52 Die Elbe von oben (Dok-Ges)	D	28.03.2013	inFilm	16.665	16.665	Gesamtmeldung der Filmverleiher 2013 zum 30.06.2013: 62.859.384					
53 Staub auf unseren Herzen (Sp-Dra)	D	17.01.2013	Movienet	16.497	16.497	Deutscher Marktanteil auf Besucherbasis 2013 zum 30.06.2013: 26,8%					

Quelle: FFA

(Dok) Dokumentarfilm - (Ki) Kinderfilm - (Sp) Spielfilm / (Ab) Abenteuer - (A/Z) Animation/Zeichentrick - (Bio) Biografie - (Dok) Dokumentarfilm - (DokD) Dokudrama - (Dra) Drama - (Fan/M) Fantasy/Märchen - (Ges) Gesellschaft - (His) Historienfilm - (H) Horror - (Ko) Komödie - (Mus) Musikfilm - (Na) Natur - (Re) Reisebericht - (ScF) Science Fiction - (Spo) Sport - (St/LPo) Städte/Landschaftsportrait - (Thr) Thriller
¹nach Meldungen der Verleiherfirmen