

FFA legt Halbjahreszahlen der deutschen Kinowirtschaft vor

Mehr Besucher und das zweitbeste Einspielergebnis

Die deutschen Filmtheater konnten sich in den ersten sechs Monaten dieses Jahres wieder über mehr Besucher und erneut steigende Umsätze freuen. Mit 61,5 Mio. Tickets waren von Anfang Januar bis Ende Juni 1,3 Mio. Besucher (+2,2%) mehr im Kino als im ersten Halbjahr 2010. Mit einem Gesamtumsatz in Höhe von 452,8 Mio. Euro (+2,5%) verzeichneten die Filmtheaterbetreiber sogar das zweitbeste Einspielergebnis einer Halbjahresbilanz, das nur vom Rekordjahr 2002 übertroffen wurde. Erfolgreichster Film des ersten Halbjahres ist eine deutsche Produktion: Til Schweigers Komödie KOKOWÄÄH, die 4,3 Mio. Besucher in die Kinos lockte, wie die FFA in ihrer aktuellen Kino-Halbjahresbilanz ausweist.

Insgesamt zahlten in den ersten sechs Monaten 12,4 Mio. Besucher (erstes Halbjahr 2010: 12,0 Mio.) Eintritt für einen deutschen Film im Kino, das entspricht einem Marktanteil von 20,4 Prozent (20,3%). Erstmals gewichtet die FFA nun auch 3D-Filme im Vergleich zum Gesamtmarkt. So lösten im ersten Halbjahr 12,1 Mio. (12,8 Mio.) Besucher eine Karte für eine 3D-Vorstellung, was einen Anteil von 19,8 Prozent (21,7%) bedeutet. Im selben Zeitraum starteten 19 (7) 3D-Filme in den Kinos, dies entspricht einem Anteil von 7,3 Prozent (3,0%). Unter dem Strich lag die Zahl der Filmstarts zwischen Januar und Juni mit 262 auf dem gleichen Niveau wie 2009, wobei vor allem deutsche und europäische Erstausführungen im Vergleich zum Vorjahreszeitraum verstärkt in die Kinos gebracht wurden. Stabilisiert hat sich der durchschnittliche Eintrittspreis, der sich mit 7,36 Euro zum Juni 1010 (7,34 Euro) kaum verändert hat.

Während Besuch und Umsatz stiegen, hat sich der rückläufige Trend bei der Zahl der Spielstätten (1.689), Kinosäle (4.647) und Standorte (941) fortgesetzt: Am 30. Juni gab es mit 798.991 Sitzplätzen erstmals seit 1998 wieder weniger als 800.000 Plätze in deutschen Kinos. Unter dem Strich standen im ersten Halbjahr 105 Kinoschließungen 53 Neu- oder Wiedereröffnungen gegenüber.

„Nach dem eher durchwachsenen Kinojahr 2010 zeigen die Halbjahreszahlen, ohne sie überzubewerten, eine durchaus positive Entwicklung auf – dies gilt auch für den deutschen Film, dessen Marktanteil seit dem Jahr 2005 auf einem erfreulich hohen Niveau steht“, resümiert FFA-Vorstand Peter Dinges. Der Blick auf den Markt belege aber auch, dass 3D-Filme „ein stabiler Bestandteil des Kinomarkts geworden sind, wodurch die seit Februar überaus erfolgreich angelaufene Digitalisierungsförderung durch Bund, Länder und die FFA zusätzlich an Bedeutung gewinnt.“ Von der zweiten Jahreshälfte erwarte er sich einiges, erklärt Dinges, nachdem HARRY POTTER, DIE SCHLÜMPFE und der PLANET DER AFFEN bereits ausgezeichnete Ergebnisse erreicht hätten. Gespannt sein dürfe man auf „den doppelten Schweighöfer“ - einmal bei dessen Regiedebüt in WHAT A MAN wie auch als Hauptdarsteller in Detlev Bucks RUBBELDIEKATZ - sowie auf die deutsche 3D-Großproduktion DIE DREI MUSKETIERE. Großes Potenzial hätten aber auch Familienfilme wie DIE ABENTEUER VON TIM UND STRUPPI, WICKI AUF GROSSER FAHRT, PRINZESSIN LILLYFEE UND DAS KLEINE EINHORN und HAPPY FEET 2 und nicht zuletzt Robert Redfords DIE LINCOLN VERSCHWÖRUNG und Roland Emmerichs ANONYMOUS.

Das Kino-Halbjahresergebnis 2011

	30.06.2011	30.06.2010	30.06.2009	30.06.2008	30.06.2007	30.06.2006	30.06.2005
Einwohner Deutschland¹	81.751.602	81.802.257	82.002.356	82.217.837	82.314.906	82.437.995	82.500.849
Kinobesucher²	61,5 Mio.	60,2 Mio.	64,9 Mio.	61,0 Mio.	60,0 Mio.	65,0 Mio.	60,3 Mio.
Kinoumsatz in €²	452,8 Mio.	441,9 Mio.	421,4 Mio.	372,4 Mio.	364,2 Mio.	383,9 Mio.	352,6 Mio.
durchschn. Eintrittspreis in €	7,36	7,34	6,49	6,10	6,07	5,90	5,84
Filmtheaterunternehmen	1.182	1.203	1.215	1.225	1.220	1.216	1.225
Spielstätten (Kinos)	1.689	1.715	1.746	1.804	1.806	1.833	1.848
Kinosäle (Leinwände)	4.647	4.673	4.749	4.824	4.832	4.828	4.875
Kinositzplätze³	798.991	808.814	823.750	834.508	845.020	843.212	862.760
Kinostandorte	941	957	985	1.015	1.024	1.027	1.008
Einwohner pro Sitzplatz	102	101	100	99	97	98	96
Einwohner pro Kinosaal	17.592	17.505	17.267	17.043	17.035	17.075	16.923
Besucher pro Kinosaal	13.243	12.888	13.669	12.653	12.415	13.473	12.377
Besucher pro Sitzplatz	77	75	79	73	71	77	70
Kinobesuch pro Einwohner	0,75	0,74	0,79	0,74	0,73	0,79	0,73
deutscher Marktanteil in %⁴							
(auf Besucherbasis)	20,4%	20,3%	25,4%	33,9%	19,6%	20,0%	19,0%
Besucher deutscher Filme⁴	12,4 Mio.	12,0 Mio.	16,3 Mio.	20,4 Mio.	11,7 Mio.	12,9 Mio.	11,4 Mio.
3D Marktanteil in %⁴							
(auf Besucherbasis)	19,8%	21,7%	-	-	-	-	-
3D Besucher⁴	12,1 Mio.	12,8 Mio.	-	-	-	-	-

Quelle: FFA

¹ Quelle: Statistisches Bundesamt Wiesbaden Stand: 31.12.2010, ² Hochrechnung der Kinomeldungen,

³ Sitzplätze ohne Open-Air, Universitätskinos, Filmfeste und Schließungen 2011, ⁴ nach Meldungen der Verleihfirmen an die FFA

BESUCHER • UMSATZ • EINTRITTSPREISE

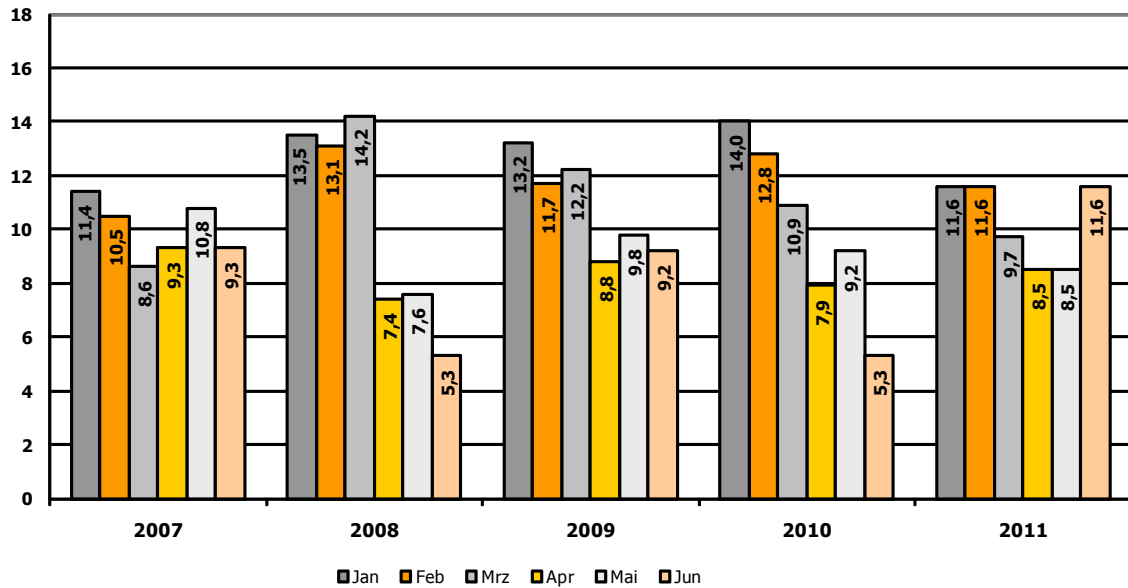
Besucher-, Umsatz- und Eintrittspreisentwicklung der deutschen Filmtheater - 1. Halbjahre 2007 bis 2011

Quelle: FFA

	2007	2008	2009	2010	2011	Vergleich 11/10	Durchschnitt 5 Jahre	Vgl. 2011/ Durchschnitt
Besucher	59.989.302	61.035.984	64.915.036	60.225.798	61.540.432	2,2%	61.541.310	0,0%
Umsatz in €	364.159.402	372.377.675	421.353.942	441.872.457	452.771.228	2,5%	410.506.941	10,3%
Eintrittspreis in €	6,07	6,10	6,49	7,34	7,36	0,3%	6,67	10,3%

Kinobesuch - 1. Halbjahre 2007 bis 2011 (in Mio.)

Quelle: FFA

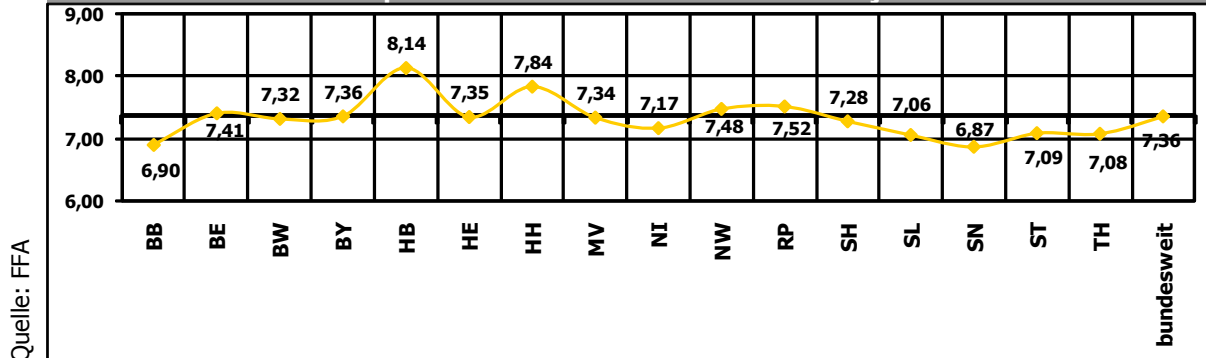


Monatlicher Besuchervergleich - 1. Halbjahre 2007 bis 2011

Quelle: FFA

Monat	2007	2008	2009	2010	2011	Vgl.11/10
Januar	11.393.814	13.486.346	13.213.988	14.031.229	11.594.266	-17,4%
Februar	10.478.679	13.097.391	11.664.013	12.817.083	11.647.590	-9,1%
März	8.623.338	14.221.969	12.235.643	10.925.255	9.716.583	-11,1%
April	9.303.704	7.352.414	8.822.507	7.862.947	8.488.876	8,0%
Mai	10.839.785	7.590.728	9.793.299	9.246.843	8.531.766	-7,7%
Juni	9.349.982	5.287.136	9.185.586	5.342.441	11.561.351	116,4%
Gesamt	59.989.302	61.035.984	64.915.036	60.225.798	61.540.432	2,2%

Durchschnittlicher Eintrittspreis in € in den Bundesländern - 1. Halbjahr 2011



Eintrittspreisentwicklung der deutschen Filmtheater - Januar bis Juni 2011

Quelle: FFA

in €	Januar	Februar	Feb/Jan	März	Mrz/Feb	April	Apr/Mrz	Mai	Mai/Apr	Juni	Jun/Mai
	7,37	7,14	-3,1%	6,85	-4,1%	7,12	3,9%	8,16	14,6%	7,57	-7,2%

Durchschnittliche Eintrittspreise der Multiplexe in den 1. Halbjahren

Quelle: FFA

Jahr	Eintrittspreis in €	Vergleich zum Vorjahr
2007	6,47	1,4%
2008	6,49	0,3%
2009	6,95	7,1%
2010	8,03	15,5%
2011	7,93	-1,2%

Kinosaalbestand der 1. Halbjahre 2007 bis 2011

Quelle: FFA

	2007	2008	2009	2010	2011
NEUERÖFFNUNGEN/WIEDERERÖFFNUNGEN	52	56	48	37	53
SCHLISSUNGEN	68	64	109	98	105
BESTAND	4.832	4.824	4.749	4.673	4.647

Entwicklung der Spielstätten und Kinosäle - 1. Halbjahre 2009 bis 2011

Bundesland	Einwohner d. Bundesländer ¹	Spielstätten					Kinosäle				
		2009	2010	2011	Anteil%	11/10	2009	2010	2011	Anteil%	11/10
Baden-Württemberg	10.753.880	243	242	235	13,9%	-3%	641	635	628	13,5%	-1%
Bayern	12.538.696	300	299	291	17,2%	-3%	796	794	795	17,1%	0%
Berlin	3.460.725	97	97	95	5,6%	-2%	284	284	269	5,8%	-5%
Brandenburg	2.503.273	53	51	55	3,3%	8%	132	128	140	3,0%	9%
Bremen	660.706	11	11	11	0,7%	0%	49	47	47	1,0%	0%
Hamburg	1.786.448	28	27	27	1,6%	0%	81	79	79	1,7%	0%
Hessen	6.067.021	133	132	126	7,5%	-5%	332	325	313	6,7%	-4%
Mecklenburg-Vorpommern	1.642.327	68	61	59	3,5%	-3%	134	126	124	2,7%	-2%
Niedersachsen	7.918.293	173	176	177	10,5%	1%	424	430	434	9,3%	1%
Nordrhein-Westfalen	17.845.154	266	264	258	15,3%	-2%	885	871	863	18,6%	-1%
Rheinland-Pfalz	4.003.745	73	68	63	3,7%	-7%	210	203	201	4,3%	-1%
Saarland	1.017.567	28	29	30	1,8%	3%	69	71	73	1,6%	3%
Sachsen	4.149.477	104	97	95	5,6%	-2%	266	244	236	5,1%	-3%
Sachsen-Anhalt	2.335.006	48	42	48	2,8%	14%	138	130	136	2,9%	5%
Schleswig-Holstein	2.834.259	67	67	67	4,0%	0%	169	169	170	3,7%	1%
Thüringen	2.235.025	54	52	52	3,1%	0%	139	137	139	3,0%	1%
BUNDESWEIT	81.751.602	1.746	1.715	1.689	100,0%	-2%	4.749	4.673	4.647	100,0%	-1%

Quelle: FFA

¹Quelle: Statistisches Bundesamt Wiesbaden, Stand 31.12.2010

Bestand-, Besucher- und Umsatzergebnisse aller Kinosäle - Januar bis Juni 2011

	Kinosäle			Besucher			Umsatz in €			
	alle Kinos	herkömml. ¹ Kinos	Multiplexe	alle Kinos	herkömml. ¹ Kinos	Multiplexe	alle Kinos	herkömml. ¹ Kinos	Multiplexe	
in absoluten Zahlen	Januar	4.613	3.312	1.301	11.594.266	5.864.130	5.730.136	85.500.688	40.161.121	45.339.567
	Februar	4.619	3.318	1.301	11.647.590	6.350.987	5.296.603	83.146.877	42.178.536	40.968.341
	März	4.626	3.325	1.301	9.716.583	5.194.202	4.522.381	66.544.081	33.242.757	33.301.324
	April	4.635	3.334	1.301	8.488.876	4.364.693	4.124.183	60.464.352	28.698.291	31.766.061
	Mai	4.640	3.351	1.289	8.531.766	4.323.063	4.208.703	69.593.992	32.532.373	37.061.619
	Juni	4.647	3.358	1.289	11.561.351	5.783.040	5.778.311	87.521.238	40.899.548	46.621.690
	Gesamt	4.647	3.358	1.289	61.540.432	31.880.115	29.660.317	452.771.228	217.712.626	235.058.602
in Prozent	Januar	100%	71,8%	28,2%	100%	50,6%	49,4%	100%	47,0%	53,0%
	Februar	100%	71,8%	28,2%	100%	54,5%	45,5%	100%	50,7%	49,3%
	März	100%	71,9%	28,1%	100%	53,5%	46,5%	100%	50,0%	50,0%
	April	100%	71,9%	28,1%	100%	51,4%	48,6%	100%	47,5%	52,5%
	Mai	100%	72,2%	27,8%	100%	50,7%	49,3%	100%	46,7%	53,3%
	Juni	100%	72,3%	27,7%	100%	50,0%	50,0%	100%	46,7%	53,3%
	Gesamt	100%	72,3%	27,7%	100%	51,8%	48,2%	100%	48,1%	51,9%

Quelle: FFA

¹ inkl. Sonderformen

TOP 10

Die Besucherhitliste - 1. Halbjahr 2011

Rang und Filmtitel (Land)	Besucher ¹
1. Kokowääh D	4.273.658
2. Pirates of the Caribbean - Fremde Gezeiten USA	4.206.570
3. Hangover 2 USA	3.593.975
4. Fast & Furious Five USA	2.430.059
5. The King`s Speech GB, AUS	2.284.142
6. Black Swan USA	2.157.900
7. Rio USA	1.635.207
8. Rapunzel - Neu verhöhnt USA	1.336.242
9. Meine erfundene Frau USA	1.278.986
10. Almania - Willkommen in Deutschland D	1.188.361

Quelle: FFA

¹nach Meldungen der Verleihfirmen

3D-ERGEBNISSE DER LETZTEN 6 MONATE

TOP 10 3D-Filme

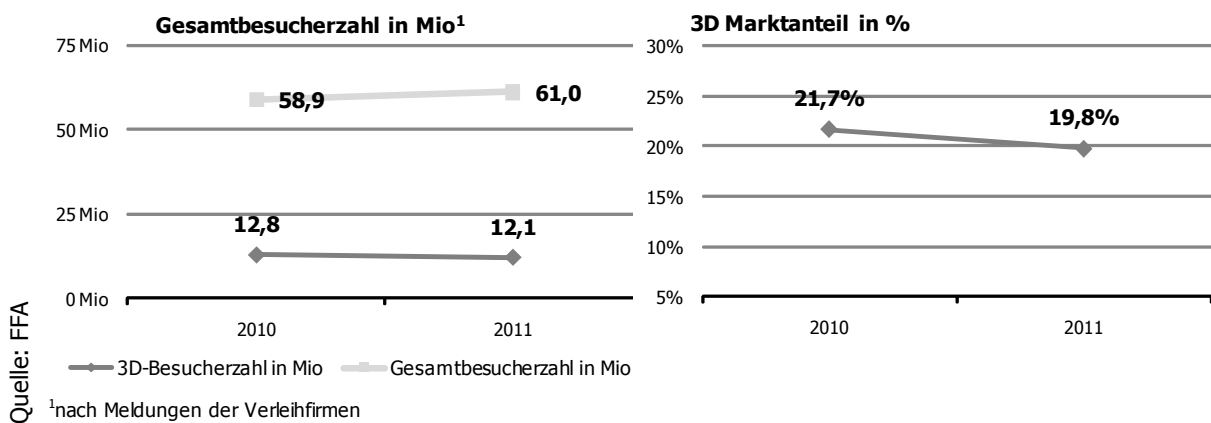
Die Besucherhitliste - 1. Halbjahr 2011

Rang und Filmtitel (Land)	Verleiher	Gesamt- besucher ¹	3D- Besucher ¹
1. Pirates of the Caribbean - Fremde Gezeiten USA	Walt Disney	4.206.570	3.129.585
2. Rio USA	20th C. Fox	1.635.207	1.035.364
3. Thor USA	Paramount	1.116.257	1.025.669
4. Tron: Legacy USA	Walt Disney	989.093	955.225
5. Rapunzel - Neu verführt USA	Walt Disney	1.336.242	884.202
6. Kung Fu Panda 2 USA	Paramount	1.140.853	834.368
7. The Green Hornet USA	Sony	796.462	737.040
8. Gullivers Reisen - Da kommt was Großes auf uns zu USA	20th C. Fox	922.796	630.350
9. Die Chroniken von Narnia: Die Reise auf der Morgenröte GB, USA	20th C. Fox	661.448	418.274
10. Pina D, F	NFP	432.285	381.917

Quelle: FFA

¹nach Meldungen der Verleihfirmen

3D Besucher aller Filme und 3D Marktanteil - 1. Halbjahre 2010 bis 2011



3D-Filmstarts - 1. Halbjahre 2010 und 2011 im Vergleich

	2010		2011	
	Filme	Anteil	Filme	Anteil
Deutsche Filme (inkl.Koprod.)	-	-	2	0,8%
Filme aus EU-Ländern (ohne dt. u. dt. Koprod.)	1	0,4%	3	1,1%
US-Amerikanische Filme	5	2,1%	14	5,3%
Andere	1	0,4%	-	-
Gesamt 3D-Filmstarts	7	3,0%	19	7,3%
BUNDESWEIT	237	100,0%	262	100,0%

Quelle: FFA

¹nach Meldungen der Verleihfirmen

3D-Filmstarts - 1. Halbjahre 2010 und 2011 im Vergleich

	3D		Besucher ¹ Gesamt (3D+2D)		3D- Anteil	
	2010	2011	2010	2011	2011	2010
Deutsche Filme (inkl.Koprod.)	-	385.018	-	435.386	-	88,4%
Filme aus EU-Ländern (ohne dt. u. dt. Koprod.)	440.881	431.560	440.881	524.239	100,0%	82,3%
US-Amerikanische Filme	5.313.882	9.250.553	6.848.911	11.743.371	77,6%	78,8%
Andere	85.106	-	85.106	-	100,0%	-
Gesamt 3D-Filmstarts	5.839.869	10.067.131	7.374.898	12.702.996	79,2%	79,3%
BUNDESWEIT	5.839.869	10.067.131	43.796.287	52.252.338	13,3%	19,3%

Quelle: FFA

¹nach Meldungen der Verleihfirmen

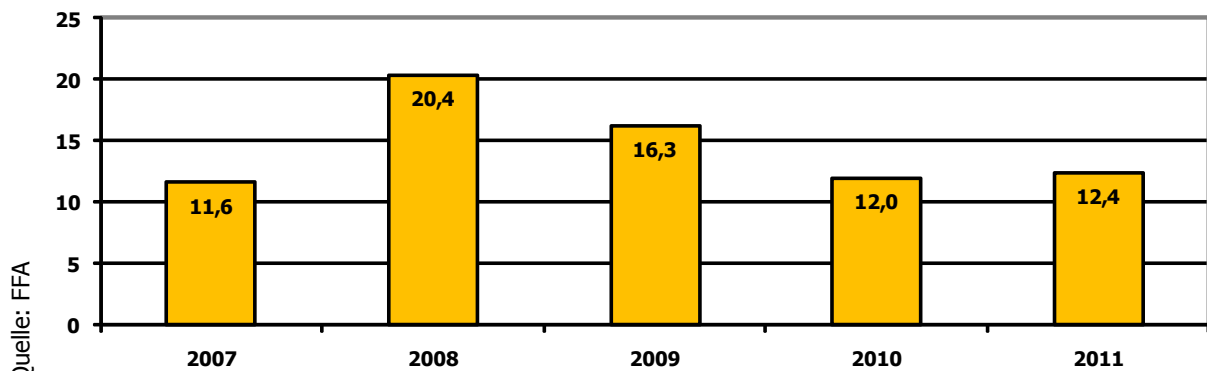
Filmstarts - 1. Halbjahre 2010 und 2011 im Vergleich

	Anzahl Filme		Besucher ¹		Anteil	
	2010	2011	2010	2011	2010	2011
Gesamt	237	262	43.796.287	52.252.338	100,0%	100,0%
Deutsche Filme (inkl.Koprod.)	93	106	8.343.392	10.933.120	19,1%	20,9%
Filme aus EU-Ländern (ohne dt. u. dt. Koprod.)	44	53	4.164.415	6.516.376	9,5%	12,5%
US-Amerikanische Filme	73	74	30.103.845	34.233.398	68,7%	65,5%
Andere	27	29	1.184.635	569.444	2,7%	1,1%

Quelle: FFA

¹nach Meldungen der Verleihfirmen

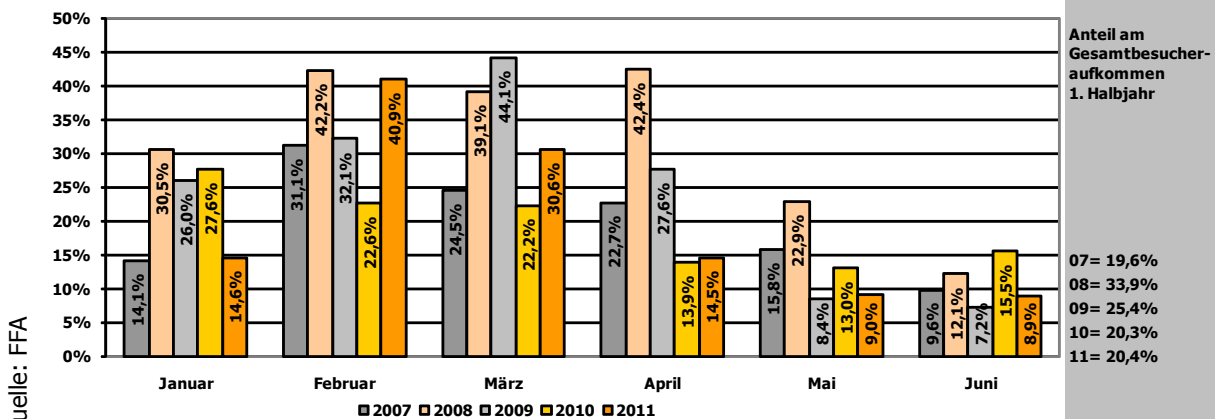
Besucher deutscher Filme - 1. Halbjahre 2007 bis 2011¹ (in Mio.)



Quelle: FFA

¹nach Meldungen der Verleihfirmen

Marktanteil Besucher deutscher Filme - 1. Halbjahre 2007 bis 2011¹ (in Prozent)



Quelle: FFA

¹nach Meldungen der Verleihfirmen

DEUTSCHER FILM • TOP 100

Besucherzahlen deutscher Filme einschließlich Koproduktionen - 1. Halbjahr 2011											
Rang und Filmtitel (Art)	Land	Start	Verleiher	Besucher 1. Halbjahr	Besucher seit Start	Rang und Filmtitel (Art)	Land	Start	Verleiher	Besucher 1. Halbjahr	Besucher seit Start
1 Kokowäh (Sp-Ko)	D	03.02.2011	Warner Bros.	4.273.658	4.273.658	54 Metropolis (restaurierte Fassung von 2010) (Sp-ScF)	D	12.05.2011	Warner Bros.	12.007	12.007
2 Almany - Willkommen in Deutschland (Sp-Ko)	D	10.03.2011	Concorde	1.188.361	1.188.361	55 Die Tigerentenbande - Der Film (K-G/A/Z)	D	10.03.2011	MFA +	11.931	11.931
3 Vorstadtkrokodile 3 (K-Ab)	D	20.01.2011	Constantin	777.860	777.860	56 Das Sandmännchen - Abenteuer im Traumland (K-G/A/Z)	D, F	30.09.2010	Falcom	11.402	181.735
4 Hexe Lilli - Die Reise nach Mandolan (K-Fan/M)	D, A, E	17.02.2011	Walt Disney	649.567	649.567	57 Soul Boy (Sp-Dra)	D, EAK	02.12.2010	X Verleih	11.089	17.156
5 Unknown Identity (Sp-Thr)	D, GB, F	03.03.2011	Knowelt	624.755	624.755	58 Geliebtes Leben (Sp-Dra)	D, ZA	12.05.2011	Senator	10.565	10.565
6 Pina (Dok-Mus)	D, F	24.02.2011	NFP	432.285	432.285	59 Nostalgia de la Luz (Dok-Ges)	F, D, RCH	23.12.2010	Real Fiction	10.424	11.675
7 Die Superbulen (Sp-Ko)	D	06.01.2011	Constantin	428.561	428.561	60 Das Leben ist kein Heimspiel (Dok-Spo)	D	05.01.2011	Filmfabrik Leipzig	9.641	9.641
8 Wer ist Hanna? (Sp-Thr)	D, GB	26.05.2011	Sony	280.470	280.470	61 Der Herr der Diebe (K-Fan/M)	D	05.01.2006	Warner Bros.	9.548	960.001
9 Dschungelkind (Sp-Dra)	D	17.02.2011	Universal	269.550	269.550	62 Die Fremde (Sp-Dra)	D	11.03.2010	Majestic	9.042	139.751
10 Otto's Eleven (Sp-Ko)	D	02.12.2010	Warner Bros.	258.863	862.305	63 Picco (Sp-Dra)	D	03.02.2011	Movienet	8.797	8.797
11 Werner - Eiskalt (A/Z-Ko)	D	23.06.2011	Constantin	212.354	212.354	64 Männer im Wasser (Sp-Ko)	D, S	19.08.2010	Pandora	8.571	154.966
12 Drei (Sp-Ko)	D	23.12.2010	X Verleih	199.169	279.270	65 Home for Christmas (Sp-Dra)	N, D	02.12.2010	Pandora	8.533	17.356
13 Der ganz große Traum (Sp-Dra)	D	24.02.2011	Senator	175.251	175.251	66 Nko, ein Rentier hebt ab (K-G/A/Z)	FIN, D, DK, IRL	05.11.2009	Universum	8.490	758.036
14 Sattte Farben vor Schwarz (Sp-Dra)	D, CH	13.01.2011	farbfilm	161.202	161.202	67 Hexe Lilli - Der Drache und das magische Buch (K-Fan/M)	D, A, I, E	19.02.2009	Walt Disney	8.238	1.254.102
15 Serengeti (Dok-Na)	D	03.02.2011	Universum	144.486	144.486	68 Chandani und ihr Elefant (Dok-Ges)	D	04.11.2010	Real Fiction	7.883	13.986
16 Das Lied in mir (Sp-Dra)	D	10.02.2011	Schwarz-Weiß	134.434	134.434	69 Die singende Stadt (Dok-Mus)	D	10.02.2011	Real Fiction	7.753	7.753
17 Poll (Sp-Dra)	D, A, EST	03.02.2011	Piffi	124.875	124.875	70 Das fliegende Klassenzimmer (K-Ko)	D	16.01.2003	Constantin	7.611	1.972.260
18 Die Relativitätstheorie der Liebe (Sp-Ko)	D	26.05.2011	Universal	117.735	117.735	71 Die 4. Revolution - Energy Autonomy (Dok-Ges)	D	18.03.2010	Delphi	7.463	102.327
19 Small World (Sp-Dra)	F, D	16.12.2010	Majestic	113.966	154.966	72 Der Mann, der über Autos sprang (Sp-Ro)	D	09.06.2011	Arsenal	7.114	7.114
20 Goethe! (Sp-Dra)	D	14.10.2010	Warner Bros.	104.209	724.011	73 Carlos - Der Schakal (Sp-Dra)	F, D	04.11.2010	NFP	7.081	59.208
21 Konferenz der Tiere (K-G/A/Z)	D	07.10.2010	Constantin	91.516	1.500.913	74 Der Räuber Hotzenplotz (K-Ab)	D	23.03.2006	Constantin	6.616	908.113
22 Russland - Im Land der Tiger, Bären und Vulkane (Dok-Na)	D	13.01.2011	polyband Medien	85.356	85.356	75 Die Friseurse (Sp-Ko)	D	18.02.2010	Constantin	6.271	623.523
23 Löwenzahn - Das Kinoabenteuer (K-Ab)	D	12.05.2011	NFP	79.871	79.871	76 Mitten im Sturm (Sp-Dra)	D, B, PL	05.05.2011	NFP	6.264	6.264
24 Joschka und Herr Fischer (Dok-Bio)	D, CH	19.05.2011	X Verleih	66.129	66.129	77 Habermann (Sp-Dra)	D, A, CZ	25.11.2010	farbfilm	6.263	15.079
25 Eine Insel namens Udo (Sp-Ko)	D	16.06.2011	X Verleih	65.125	65.125	78 In der Welt habt ihr Angst (Sp-Dra)	D	03.03.2011	Movienet	6.203	6.203
26 Wer wenn nicht wir (Sp-Dra)	D	10.03.2011	Senator	57.973	57.973	79 Same Same But Different (Sp-Dra)	D	21.01.2010	Delphi	6.037	187.214
27 Das Ende ist mein Anfang (Sp-Dra)	D	07.10.2010	Universum	53.426	231.748	80 Die kommenden Tage (Sp-Dra)	D	04.11.2010	Universal	5.762	58.808
28 Powder Girl (Sp-Ko)	GB, D, A	17.03.2011	Paramount Pictures	50.363	50.363	81 Soul Kitchen (Sp-Ko)	D	25.12.2009	Pandora	5.463	1.307.796
29 Das Blaue vom Himmel (Sp-Dra)	D	02.06.2011	NFP	47.886	47.886	82 Sascha (Sp-Ko)	D	24.03.2011	Salzgeber	5.431	5.431
30 Vincent will meer (Sp-Dra)	D	22.04.2010	Constantin	46.181	1.067.092	83 Glücksformeln (Dok-Ges)	D	14.04.2011	Universum	5.384	5.384
31 Die Nordsee von oben (Dok-Na)	D	09.06.2011	comfilm	43.095	43.095	84 Morgen, Findus, wird's was geben (K-G/A/Z)	S, D, DK	02.11.2006	MFA +	5.207	466.162
32 Klitschko (Dok-Bio)	D	16.06.2011	Majestic	37.392	37.392	85 Die Wolke (Sp-Dra)	D	16.03.2006	Concorde	5.205	436.124
33 Bergblut (Sp-His)	D	27.01.2011	SUMMITTEER	29.503	29.503	86 Gekaufte Wahrheit - Gentechnik im Magnetfeld (Dok-Pol)	D	10.03.2011	GMfilms	5.193	5.193
34 Polnische Ostern (Sp-Ko)	D	12.05.2011	Zorro	27.656	27.656	87 Das rote Zimmer (Sp-Dra)	D	13.01.2011	Prometheus	4.985	4.985
35 Kuddelmuddel bei Petersson & Findus (K-G/A/Z)	S, D, DK	22.10.2009	MFA +	23.957	269.209	88 Unter Kontrolle (Dok-Ges)	D	26.05.2011	farbfilm	4.912	4.912
36 3faltig (Sp-Ko)	D, A	17.02.2011	Falcom	22.443	22.443	89 Pianomania (Dok-Mus)	D, A	09.09.2010	farbfilm	4.900	45.343
37 Der letzte schöne Herbsttag (Sp-Ko)	D	11.11.2010	X Verleih	22.260	111.025	90 Die Perlmutterfarbe (Sp-Dra)	D	08.01.2009	Constantin	4.776	270.762
38 Kinshasa Symphony (Dok-Mus)	D	23.09.2010	Salzgeber	19.715	65.171	91 Hier kommt Lola! (K-Ko)	D	04.03.2010	Constantin	4.741	384.403
39 Im Himmel, unter der Erde - Der jüdische Friedhof (Dok-Ges)	D	07.04.2011	Salzgeber	18.524	18.524	92 Jud Süß - Film ohne Gewissen (Sp-Dra)	D, A	23.09.2010	Concorde	4.662	101.204
40 Willi und die Wunder dieser Welt (K-Dok)	D	05.03.2009	MFA +	17.929	416.530	93 Blöde Mützel! (K-Dra)	D	24.04.2008	farbfilm	4.603	91.837
41 Der Dieb des Lichts (Sp-Ko)	F, KS, D, NL	14.04.2011	Neue Visionen	17.784	17.784	94 Noise and Resistance (Dok-Ges)	D	16.06.2011	Neue Visionen	4.546	4.546
42 Die Kinder von Paris (Sp-Dra)	F, D	10.02.2011	Constantin	17.179	17.179	95 Emil und die Detektive (Neuverf.) (K-Ab)	D	22.02.2001	Constantin	4.450	1.795.758
43 Bal - Honig (Sp-Dra)	TR, D	09.09.2010	Piffi	16.673	130.577	96 Unsere Erde (Dok-Na)	D, GB	07.02.2008	Universum	4.411	3.840.834
44 Francesco und der Papst (Dok-Ges)	D	21.04.2011	Constantin	15.991	15.991	97 Im Alter von Elen (Sp-Dra)	D	20.01.2011	Real Fiction	4.404	4.404
45 Wir sind die Nacht (Sp-Dra)	D	28.10.2010	Constantin	15.681	106.072	98 Mullewapp - Das große Kinoabenteuer der Freunde (K-G/A/Z)	D, F, I	23.07.2009	Knowelt	4.302	525.914
46 The Green Wave (A/Z-Dok)	D	24.02.2011	Camino	14.423	14.423	99 Stadt Land Fluss (Sp-Dra)	D	19.05.2011	Salzgeber	4.294	4.294
47 Lippels Traum (K-Fan/M)	D	08.10.2009	Universum	13.549	328.757	100 Die Mondverschwörung (Dok-Ges)	D	21.04.2011	W-film	4.275	4.275
48 Unter dir die Stadt (Sp-Dra)	D	31.03.2011	Piffi	13.509	13.509	Summe:				12.090.186	36.198.990
49 So weit und groß - Die Natur des Otto Modersohn (Dok-Bio)	D	03.02.2011	FilmKino Text	13.413	13.413	Darüber hinaus in 2011 von Verleiherseite gemeldete Besucher					
50 I Phone You (Sp-Ko)	D, RC	26.05.2011	Reverse Angle	13.125	13.125	deutscher Produktionen inkl. Koproduktionen:					345.431
51 Friendship! (Sp-Ko)	D	14.01.2010	Sony	13.109	1.610.302	Gesamtergebnis aller dt. Produktionen einschl. Koproduktion in 2011:					12.435.617
52 Vorstadtkrokodile (K-Ab)	D	26.03.2009	Constantin	12.858	771.528	Gesamtmeldung der Filmverleiher 2011 zum 30.06.2011:					60.956.191
53 Kent Nagano - Montréal Symphony (Dok-Mus)	D, CDN	13.01.2011	Zorro	12.238	12.238	Deutscher Marktanteil auf Besucherbasis 2011 zum 30.06.2011:					20,4%

Quelle: FFA

(A/Z) Animation/Zeichentrick - (Dok) Dokumentarfilm - (K) Kinderfilm - (Sp) Spielfilm / (Ab) Abenteuer - (A/Z) Animation/Zeichentrick - (Bio) Biografie - (Dok) Dokumentarfilm - (Dra) Drama - (Fan/M) Fantasy/Märchen - (Ges) Gesellschaft - (His) Historienfilm - (Ko) Komödie - (Mus) Musikfilm - (Na) Natur - (Ro) Roadmovie - (Spo) Sport - (Thr) Thriller / Diese Liste ist ausschließl. nach den der FFA vorliegenden Verleihmeldungen zusammengestellt.