



INHALT

Das Kinoergebnis 2012	Seite 3
Top 10 Monatlicher Kinobesuch	Seite 5
Besucher-, Umsatz- und Eintrittspreisentwicklung	Seite 6
Filmtheaterbestand Besucher · Umsatz · Eintrittspreise	Seite 8
Filmförderung in Zahlen	Seite 10
Filmergebnisse Deutscher Film	Seite 12
Filmergebnisse 3D-Filme	Seite 14
Besucherzahlen deutscher Filme	Seite 16
TOP 20 im Förderüberblick	Seite 18
Projektförderung der FFA	Seite 19



Filmförderungsanstalt

Große Präsidentenstraße 9
10178 Berlin

Telefon: (+49) 030-27 577-0
Telefax: (+49) 030-27 577-111
info@ffa.de | www.ffa.de

Titelfoto:

CLOUD ATLAS | © X Verleih | 1,1 Mio. Besucher

Kleine Fotos:

TÜRKISCH FÜR ANFÄNGER | © Constantin | 2,4 Mio. Besucher
HANNI & NANNI 2 | © Universal | 0,9 Mio. Besucher
RUBBELDIEKATZ | © Universal | 1,0 Mio. Besucher

Fotos Rückseite:

CLOUD ATLAS | © X Verleih | 1,1 Mio. Besucher
SCHUTZENGEL | © Warner Bros. | 0,7 Mio. Besucher
HANNI & NANNI 2 | © Universal | 0,9 Mio. Besucher
VERMESSUNG DER WELT | © Warner Bros. | 576.000 Besucher

Gestaltung: N. Mandelkow, www.zweiband.de © 2013

Produktion: Mediafreunde Berlin-Brandenburg GmbH

DAS KINOJAHR 2012: UMSATZ ERSTMALS ÜBER EINE MILLIARDE EURO

Rekordumsatz mit 1,033 Mrd. Euro und Besucherzuwachs auf 135,1 Mio. / Deutscher Marktanteil bei 18,1%

Die Kinos in Deutschland haben 2012 die höchsten Einnahmen ihrer Geschichte erzielt und erstmals aus dem Verkauf von Eintrittskarten einen Gesamtumsatz von über einer Milliarde Euro erreicht. Mit 1,033 Mrd. Euro setzten die Filmtheater von Januar bis Dezember 74,9 Mio. Euro mehr um als im Jahr davor (958,1 Mio.), das entspricht einem Umsatzwachstum von 7,8%. Im selben Zeitraum lösten 135,1 Mio. Besucher (Vorjahr 129,6 Mio.) eine Eintrittskarte an der Kinokasse und sorgten bei einer Steigerung von 4,2% für das beste Ergebnis seit 2009 – trotz Fußball-Europameisterschaft und der Olympischen Spiele im Sommer. Unter den erfolgreichsten Filmen des Jahres waren mit TÜRKISCH FÜR ANFÄNGER, CLOUD ATLAS, FÜNF FREUNDE und RUBBELDIEKATZ auch wieder vier deutsche Produktionen, die jeweils über eine Mio. Besucher in die Kinos lockten. Mit insgesamt 24,0 Mio. Besuchern lag der deutsche Marktanteil 2012 bei 18,1%.

Wesentlichen Anteil an der positiven Bilanz hatten die drei TOP-Filme des Jahres 2012: ZIEMLICH BESTE FREUNDE (8,9 Mio.), SKYFALL (7,5 Mio.) und ICE AGE 4 (6,7 Mio.) stellten mit 23,1 Mio. Tickets allein die Hälfte aller Besucher der erfolgreichsten zehn Filme des Jahres. Darüber hinaus zählten der November und Dezember mit jeweils fast 120 Mio. Euro Umsatz zu den zwei umsatzstärksten Monaten der Kinogeschichte – dank James Bond und dem Auftakt der HOBBIT-Trilogie. Und noch eine Bestmarke: Mit 15,6 Mio. Besuchern, die zwischen dem 1. und 30. November ins Kino gingen,

verzeichneten die Kinos die erfolgreichste November-Bilanz seit Erfassung der Zahlen durch die FFA. Erfolgreichster deutscher Film des Jahres war die Komödie TÜRKISCH FÜR ANFÄNGER, für die 2,4 Mio. Karten an der Kinokasse gelöst wurden.

Die zunehmende Digitalisierung der deutschen Kinos bildet auch die Grundlage für eine Vielzahl von publikumswirksamen 3D-Produktionen, die mittlerweile fester Bestandteil des Filmangebotes sind. Mit 28,9 Mio. Besuchern (Vorjahr 29,3 Mio.) löste mehr als jeder fünfte Kinobesucher (21,8%) im letzten Jahr ein Kinoticket für einen 3D-Film (Vorjahr: 22,8%). Insgesamt liefen im letzten Jahr 40 Produktionen in 3D in den deutschen Kinos an, sechs weniger als im Jahr davor.

Verlangsamt hat sich im letzten Jahr der Rückwärtstrend im Kinobestand: 104 Neu- oder Wiedereröffnungen von Filmtheatern (Vorjahr: 124) standen 127 Schließungen (Vorjahr: 183) gegenüber. Die Veränderung zum Vorjahr ist damit auf dem niedrigsten Stand seit fünf Jahren. Insgesamt hat sich in diesem Zeitraum der Kinosaalbestand um 193 Leinwände auf jetzt 4.617 Leinwände reduziert. Auch die Zahl der Standorte ist im letzten Jahr weiter gesunken: Mindestens ein Kino gab es Ende letzten Jahres nur noch in 909 Städten und Gemeinden, 17 weniger als 2011 – und 92 weniger als noch vor fünf Jahren. ■



Das Kinoergebnis 2012

	2012	2011	2010	2009	2008	2007
Einwohner Deutschland ¹	81.902.743	81.767.982	81.750.716	81.861.862	82.126.628	82.260.693
Kinobesucher	135,1 Mio.	129,6 Mio.	126,6 Mio.	146,3 Mio.	129,4 Mio.	125,4 Mio.
Kinoumsatz ²	1.033,0 Mio.	958,1 Mio.	920,4 Mio.	976,1 Mio.	794,7 Mio.	757,9 Mio.
Kinobesuch pro Einwohner	1,65	1,58	1,55	1,79	1,58	1,52
Kinoumsatz ² pro Einwohner	12,61	11,72	11,26	11,92	9,68	9,21
durchschn. Eintrittspreis ²	7,65	7,39	7,27	6,67	6,14	6,04
Filmtheaterunternehmen	1.168	1.171	1.205	1.213	1.224	1.228
Spielstätten	1.652	1.671	1.714	1.744	1.793	1.812
Kinosäle (Leinwände)	4.617	4.640	4.699	4.734	4.810	4.832
Kinositzplätze ³	787.064	791.983	809.510	819.320	831.913	836.505
Standorte	909	926	954	976	1.001	1.016
Einwohner pro Sitzplatz	104	103	101	100	99	98
Einwohner pro Leinwand	17.739	17.622	17.397	17.292	17.074	17.024
Besucher pro Leinwand	29.253	27.927	27.008	30.914	26.901	25.959
Besucher pro Sitzplatz	172	164	157	179	156	150
deutscher Marktanteil ⁴	18,1%	21,8%	16,8%	27,4%	26,6%	18,9%
Besucher deutscher Filme ⁴	24,0 Mio.	27,9 Mio.	20,9 Mio.	39,9 Mio.	33,9 Mio.	23,4 Mio.
Marktanteil 3D-Besucher ⁴	21,8%	22,8%	20,4%			
Besucher 3D-Filme ⁴	28,9 Mio.	29,3 Mio.	25,4 Mio.			

Quelle: FFA

¹ Quelle: Statistisches Bundesamt, Wiesbaden; ² Angaben in Brutto; ³ Sitzplätze ohne Open-air, Universitätskinos, Filmfeste und Schließungen 2012; ⁴ nach Meldungen der Verleihfirmen



SCHUTZENGE

© WARNER BROS. | 712.000 BESUCHER

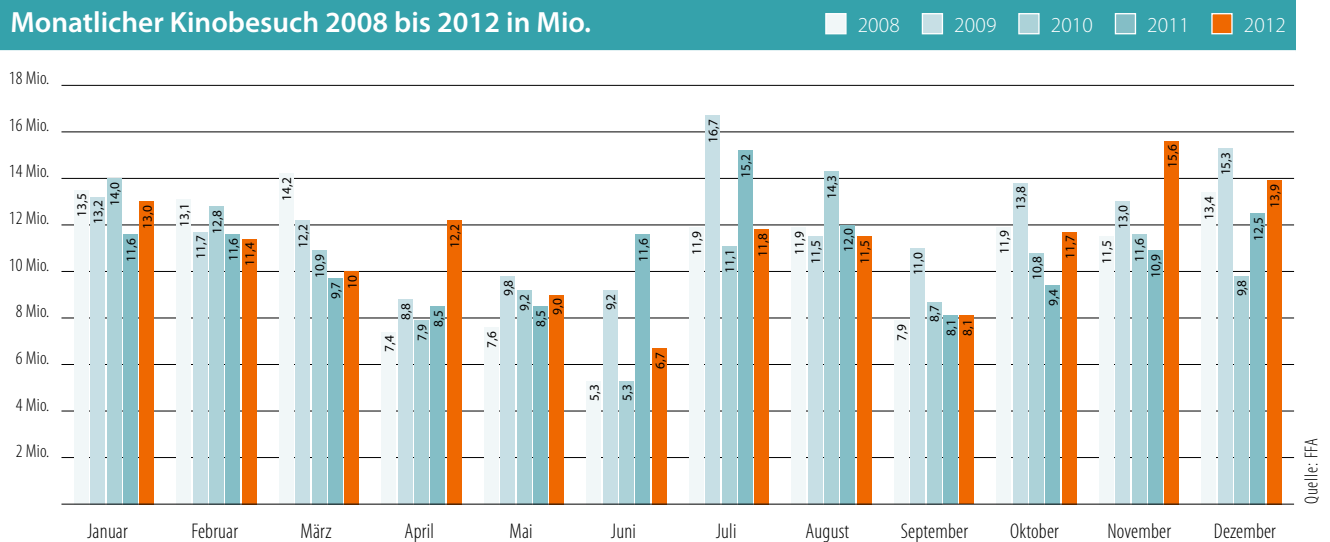
TOP 10 der Filme 2012

Filmtitel	Land	Start	Verleiher	Besucher ¹
1. ZIEMLICH BESTE FREUNDE	F	05.01.12	Senator	8.883.259
2. SKYFALL	GB, USA	01.11.12	Sony	7.450.419
3. ICE AGE 4 – VOLL VERSCHOBEN	USA	02.07.12	20th Century Fox	6.682.252
4. DER HOBBIT: EINE UNERWARTETE REISE	USA	13.12.12	Warner Bros.	4.473.402
5. MADAGASCAR 3: FLUCHT DURCH EUROPA	USA	02.10.12	Paramount	3.923.472
6. BREAKING DAWN - BIS(S) ZUM ENDE DER NACHT 2	USA	22.11.12	Concorde	3.614.419
7. TED	USA	02.08.12	Universal	3.362.589
8. THE DARK KNIGHT RISES	USA	26.07.12	Warner Bros.	3.253.371
9. AMERICAN PIE: DAS KLASSENTREFFEN	USA	26.04.12	Universal	2.520.616
10. TÜRKISCH FÜR ANFÄNGER	D	15.03.12	Constantin	2.390.245

Quelle: FFA

¹nach Meldungen der Verleihfirmen

Monatlicher Kinobesuch 2008 bis 2012 in Mio.



Quelle: FFA



TÜRKISCH FÜR ANFÄNGER
© CONSTANTIN | 2,4 MIO. BESUCHER

Monatliche Besucherentwicklung 2008 bis 2012

Monat	2008	2009	2010	2011	2012	Vergleich 12/11
Januar	13.486.346	13.213.988	14.031.229	11.577.714	13.012.164	12,4%
Februar	13.097.391	11.664.013	12.817.083	11.634.125	11.432.327	-1,7%
März	14.221.969	12.235.643	10.925.255	9.702.157	9.986.308	2,9%
April	7.352.414	8.822.507	7.862.947	8.478.142	12.171.012	43,6%
Mai	7.590.728	9.793.299	9.246.843	8.519.875	9.047.104	6,2%
Juni	5.287.136	9.185.586	5.342.441	11.552.779	6.684.216	-42,1%
Juli	11.858.323	16.732.706	11.111.170	15.244.031	11.849.091	-22,3%
August	11.853.103	11.536.285	14.302.698	11.990.872	11.547.649	-3,7%
September	7.916.740	11.022.309	8.722.373	8.062.997	8.136.303	0,9%
Oktober	11.855.479	13.798.223	10.792.116	9.379.583	11.668.131	24,4%
November	11.498.627	13.048.912	11.635.772	10.932.645	15.618.135	42,9%
Dezember	13.377.514	15.292.493	9.819.673	12.504.195	13.908.495	11,2%
Gesamt	129.395.770	146.345.964	126.609.600	129.579.115	135.060.935	4,2%

Quelle: FFA

Monatliche Umsatzentwicklung¹ 2008 bis 2012

Monat	2008	2009	2010	2011	2012	Vergleich 12/11
Januar	82.950.862	87.423.190	107.865.869	85.439.144	91.957.861	7,6%
Februar	79.663.903	74.369.575	93.889.721	83.087.176	83.445.164	0,4%
März	85.437.867	77.424.362	79.855.377	66.497.900	73.590.467	10,7%
April	43.076.595	55.788.199	57.221.858	60.440.425	92.629.094	53,3%
Mai	48.175.349	66.599.383	65.754.979	69.465.144	70.257.298	1,1%
Juni	33.073.099	59.749.233	37.284.653	87.362.868	50.829.908	-41,8%
Juli	70.593.075	112.515.482	77.765.254	122.421.601	92.857.258	-24,1%
August	74.721.906	76.879.519	100.903.921	88.293.764	88.733.057	0,5%
September	49.507.999	72.682.061	64.512.210	58.806.513	62.136.086	5,7%
Oktober	73.257.375	91.943.162	79.630.549	67.133.217	87.322.716	30,1%
November	72.613.581	90.575.838	84.358.038	79.023.330	119.727.788	51,5%
Dezember	81.677.723	110.154.937	71.317.702	90.125.417	119.541.871	32,6%
Gesamt	794.749.334	976.104.941	920.360.131	958.096.499	1.033.028.568	7,8%

Quelle: FFA

¹Angaben in brutto



Monatliche Eintrittspreisentwicklung¹ 2008 bis 2012

Monat	2008	2009	2010	2011	2012	Vergleich 12/11
Januar	6,15	6,62	7,69	7,38	7,07	-4,2%
Februar	6,08	6,38	7,33	7,14	7,30	2,2%
März	6,01	6,33	7,31	6,85	7,37	7,6%
April	5,86	6,32	7,28	7,13	7,61	6,7%
Mai	6,35	6,80	7,11	8,15	7,77	-4,7%
Juni	6,26	6,50	6,98	7,56	7,60	0,5%
Juli	5,95	6,72	7,00	8,03	7,84	-2,4%
August	6,30	6,66	7,05	7,36	7,68	4,3%
September	6,25	6,59	7,40	7,29	7,64	4,8%
Oktober	6,18	6,66	7,38	7,16	7,48	4,5%
November	6,31	6,94	7,25	7,23	7,67	6,1%
Dezember	6,11	7,20	7,26	7,21	8,59	19,1%
Gesamt	6,14	6,67	7,27	7,39	7,65	3,5%

Quelle: FFA

¹Angaben in brutto

Besucher-, Umsatz- und Eintrittspreisentwicklung der deutschen Filmtheater 2008 bis 2012

	2008	2009	2010	2011	2012	Vergleich 12/11	Durchschnitt 5 Jahre	Vergleich 2012 Durchschnitt
Besucher	129.395.770	146.345.964	126.609.600	129.579.115	135.060.935	4,2%	133.398.277	1,2%
Umsatz¹	794.749.334	976.104.941	920.360.131	958.096.499	1.033.028.568	7,8%	936.467.895	10,3%
Eintrittspreis¹	6,14	6,67	7,27	7,39	7,65	3,5%	7,02	9,0%

Quelle: FFA

¹Angaben in brutto



VERMESSUNG DER WELT
© WARNER BROS. | 576.000 BESUCHER

Kinosaalbestand 2008 bis 2012

	2008	2009	2010	2011	2012
Neu- und Wiedereröffnungen	95	94	95	124	104
Schließungen	117	170	130	183	127
Veränderung zum Vorjahr	-22	-76	-35	-59	-23
Bestand	4.810	4.734	4.699	4.640	4.617

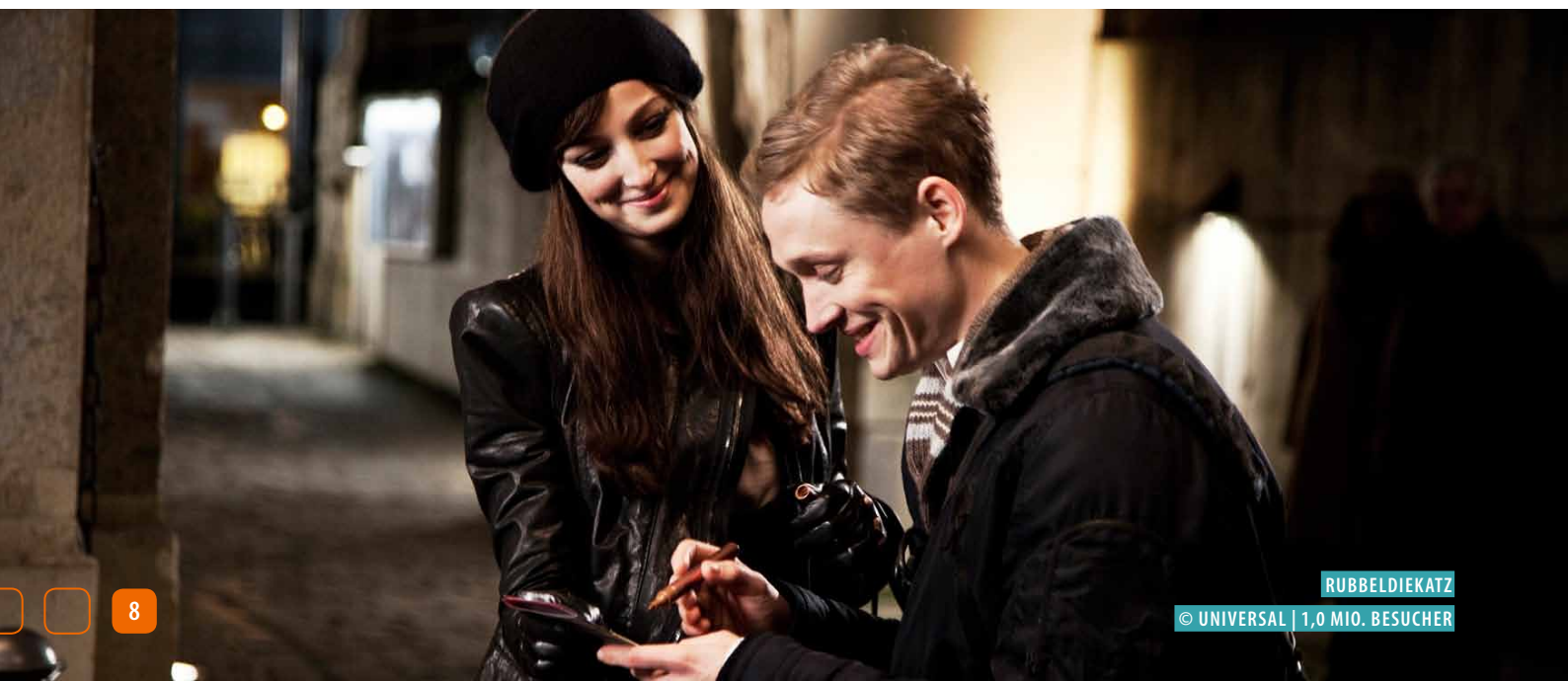
Quelle: FFA

Bestand-, Besucher- und Umsatzergebnisse aller Kinosäle – Januar bis Dezember 2012

Monat	Kinosäle			Besucher			Umsatz ¹		
	alle Kinos	herkömml. Kinos ²	Multiplexe	alle Kinos	herkömml. Kinos ²	Multiplexe	alle Kinos	herkömml. Kinos ²	Multiplexe
Januar	4.595	3.297	1.298	13.012.164	6.908.672	6.103.492	91.957.861	45.822.354	46.135.507
Februar	4.590	3.297	1.293	11.432.327	6.257.624	5.174.703	83.445.164	42.251.561	41.193.603
März	4.589	3.296	1.293	9.986.308	5.478.615	4.507.693	73.590.467	37.105.959	36.484.508
April	4.582	3.289	1.293	12.171.012	6.253.523	5.917.489	92.629.094	44.018.692	48.610.402
Mai	4.583	3.290	1.293	9.047.104	4.508.805	4.538.299	70.257.298	32.144.196	38.113.102
Juni	4.583	3.290	1.293	6.684.216	3.421.967	3.262.249	50.829.908	23.778.556	27.051.352
Juli	4.583	3.290	1.293	11.849.091	6.502.097	5.346.994	92.857.258	47.260.056	45.597.202
August	4.584	3.291	1.293	11.547.649	6.064.136	5.483.513	88.733.057	43.270.823	45.462.234
September	4.585	3.292	1.293	8.136.303	4.293.253	3.843.050	62.136.086	30.336.780	31.799.306
Oktober	4.605	3.312	1.293	11.668.131	6.102.973	5.565.158	87.322.716	42.874.705	44.448.011
November	4.606	3.313	1.293	15.618.135	8.168.204	7.449.931	119.727.788	57.915.738	61.812.050
Dezember	4.617	3.324	1.293	13.908.495	6.871.867	7.036.628	119.541.871	54.786.428	64.755.443
Gesamt	4.617	3.324	1.293	135.060.935	70.831.736	64.229.199	1.033.028.568	501.565.848	531.462.720

Quelle: FFA

¹ Angaben in brutto

² inkl. Sonderformen


Entwicklung der Kinostandorte, Spielstätten und Kinosäle 2010 bis 2012

Bundesland	Einwohner des Bundeslandes ¹	Kinostandorte					Spielstätten					Kinosäle				
		2010	2011	2012	Anteil	12/11	2010	2011	2012	Anteil	12/11	2010	2011	2012	Anteil	12/11
Baden-Württemberg	10.813.603	134	133	131	14,4%	-2	235	228	233	25,6%	5	630	614	633	69,6%	19
Bayern	12.627.352	170	175	170	18,7%	-5	293	296	287	31,6%	-9	791	809	801	88,1%	-8
Berlin	3.517.389	1	1	1	0,1%	0	96	94	93	10,2%	-1	274	266	261	28,7%	-5
Brandenburg	2.492.503	44	42	41	4,5%	-1	54	53	52	5,7%	-1	139	140	137	15,1%	-3
Bremen	660.969	2	2	2	0,2%	0	11	11	10	1,1%	-1	47	48	47	5,2%	-1
Hamburg	1.804.729	1	1	1	0,1%	0	27	28	25	2,8%	-3	79	81	77	8,5%	-4
Hessen	6.101.252	78	74	71	7,8%	-3	132	128	123	13,5%	-5	327	325	316	34,8%	-9
Mecklenburg-Vorpommern	1.630.598	37	38	36	4,0%	-2	60	56	54	5,9%	-2	125	121	115	12,7%	-6
Niedersachsen	7.923.060	108	106	106	11,7%	0	179	174	175	19,3%	1	436	436	437	48,1%	1
Nordrhein-Westfalen	17.837.706	146	137	134	14,7%	-3	266	255	262	28,8%	7	875	860	862	94,8%	2
Rheinland-Pfalz	3.997.857	46	44	43	4,7%	-1	67	64	64	7,0%	0	206	201	198	21,8%	-3
Saarland	1.011.021	18	15	18	2,0%	3	29	27	29	3,2%	2	72	70	73	8,0%	3
Sachsen	4.128.473	52	47	45	5,0%	-2	100	96	90	9,9%	-6	254	236	231	25,4%	-5
Sachsen-Anhalt	2.302.862	28	25	24	2,6%	-1	46	45	42	4,6%	-3	135	129	126	13,9%	-3
Schleswig-Holstein	2.838.954	52	51	50	5,5%	-1	67	67	64	7,0%	-3	171	170	166	18,3%	-4
Thüringen	2.214.415	37	35	36	4,0%	1	52	49	49	5,4%	0	138	134	137	15,1%	3
Bundesweit	81.902.743	954	926	909	100,0%	-17	1.714	1.671	1.652	100,0%	-19	4.699	4.640	4.617	100,0%	-23

Quelle: FFA

¹Quelle: Statistisches Bundesamt Wiesbaden - Stand per 30.06.2012


HANNI & NANNI 2

© UNIVERSAL | 0,9 MIO. BESUCHER

Kulturwirtschaftliche Filmförderung der FFA, des Bundes und der Länder 2012 (Haushaltsansätze in Millionen)¹

Förderbereich	FFA	BKM	Filmstiftung NRW	Medienboard Berlin Brandenburg
Kinofilm-Förderung ²	41,02	67,75	20,92	14,35
Kurzfilm-Förderung	0,72	0,72	0,35	0,12
Fernsehfilm-Förderung			5,43	4,00
Dokumentarfilm-Förderung	in Kinofilmförderung	in Kinofilmförderung	4,39 in Kino-/TV-/Nachwuchsförderung	1,05
Drehbuchförderung (Kinofilm)	1,13	0,65	0,46	0,18
Projektentwicklungs-Förderung			0,55	0,23
Absatzförderung/Verleih/Vertrieb ²	10,83	0,53	2,52	2,88
Medialeistungen	7,95			
Kinoinvestitionsförderung ²	12,04		0,15	
Digitalisierungsförderung	10,18	7,00	0,16	0,92
Videotheken-Förderung	1,44			
Programmanbieterförderung	4,41			
Kopienförderung	0,87	0,40	0,03	
Fortbildungs-/Ausbildungsförderung	0,26	0,13	0,94	0,57
Innovations-, Rationalisierungs- und Forschungsförderung	0,33			1,22
Filmevent- u. Festivalförderung		7,05	0,60	2,99
Nachwuchsförderung (Produktion)			in o.g. Förderarten enthalten	2,25 (enth. in Kino-, Kurz- und Dok.filmförderung)
Filmtheaterprogramm-Prämien		1,50	0,40	0,27
Werbung für den deutschen Film im In- und Ausland und gesamtwirtschaftliche Belange	6,17	3,03	0,06	0,07
Sonstiges	Auftragsabwicklung	0,27	1,46 inkl. Pilotförderung I und II	
	DFFF	Kinemathekenförderung 9,03		
	BKM-Förderung	EURIMAGES 2,83		
	EURIMAGES	Mediaprogramme 0,39		
Fördervolumen gesamt	97,35	101,27	34,03	28,85

	FFA	BKM	Filmstiftung NRW	Medienboard Berlin Brandenburg
Anschrift	Große Präsidentenstraße 9	Graurheindorfer Str. 198	Kaistraße 14	August-Bebel-Str. 26–53
	10178 Berlin	53117 Bonn	40221 Düsseldorf	14482 Potsdam
Telefon	030-27 577-0	030-186 814 43 59	0211-93 05-00	0331-743 87-0
Fax	030-27 577-111	0228-99 681 38 85	0211-93 05-05	0331-743 87-99
E-Mail	info@ffa.de	k35@bkm.bund.de	info@filmstiftung.de	info@medienboard.de
Internet	www.ffa.de	www.kulturstaatsminister.de	www.filmstiftung.de	www.medienboard.de
Geschäftsführung	Peter Dinges	Sandra Wemmel	Petra M. Müller	Kirsten Niehuus Ansprechpartner: Andrea Mallwitz

Einreichtermine 2013

Filmförderungsanstalt*		Der Beauftragte der Bundesregierung für Kultur und Medien (BKM)	
Programmfüllende Filme	01.03., 31.05., 30.08.	Produktionsförderung für programmfüllende Spiel- und Dokumentarfilme (A)	01.03. und 01.09.
Verleih/Marketing	25.01., 29.04., 30.06., 30.09., 30.11.	Produktionsförderung für Kurzfilmvorhaben	11.01.
Videotheken und Videoprogrammanbieter	02.01., 31.03., 30.06., 30.09.	Produktionsförderung, Drehbuchförderung und Projektentwicklung für Kinderfilme	Februar und September
Filmtheater	31.03., 30.06., 30.09.	Verleihförderung	26.02., 04.06., 08.10.
Drehbuch	15.04., 10.06., 16.09.	Drehbuchförderung für programmfüllende Spielfilme	laufend bis zum 01.03. und 01.09.
Deutsch-Franz.	22.02.		
Forschung/Rationalisierung/Innovation	laufend		
Filmberufliche Weiterbildung	laufend		
		Medienboard Berlin-Brandenburg GmbH	
		Stoff- und Projektentwicklung, Produktion, Verleih	26.02., 30.04., 26.11.
		Produktion, Verleih	02.07.
Deutscher Filmförderfonds	laufende Antragstellung nach einem Beratungsgespräch bei der FFA	Stoff- und Projektentwicklung, Paketförderung, Experimentalfilm	01.10.

¹ Summenbildung mit Rundungsdifferenzen ² Referenz- und Projektförderung ³ Aus Betriebsmitteln der Film- und Medienstiftung NRW GmbH

FFF	MDM	FFHSH	MFG	nordmedia	Summe	
15,67	6,73	8,51	8,08 mit Kurz-, TV- und Dokumentarfilm inkl. Projektentw.	2,43	185,46	
in Nachwuchsförderung		0,15		0,08	2,14	
3,41	1,05	1,07		4,37	19,33	
in Kino-/TV-/ Nachwuchsförderung	1,25	1,08		2,54	5,92	
0,31	0,11	0,35		0,30	3,66	
0,51	0,85	0,86		0,03	3,03	
3,28	1,38	0,69		0,70	22,90	
					7,95	
0,47				0,25	0,08	12,99
1,52		0,06		0,50	0,53	20,87
					1,44	
					4,41	
0,07				0,10	1,47	
	0,67	0,22		0,07	2,86	
					1,55	
	0,69	0,08		0,86	12,27	
1,41	2,83	1,22 (enth. in Kino- und Dok.filmförderung)			4,24	
0,30	0,07	0,08	0,19	0,05	2,59	
0,07	0,04	0,04		0,03	9,71	
0,59 (inkl. Games Förderung)	Multimedia 0,23	Mediadesk 0,15	3,03	0,37	6,25	
	Sonstiges 0,06	Filmwerkstatt Kiel 0,29				
27,61	15,96	13,62	13,05	11,80	343,54	

FFF	MDM	FFHSH	MFG	nordmedia	
Sonnenstraße 21	Hainstraße 17–19	Friedensallee 14–16	Breitscheidstr. 4	Expo Plaza 1	Anschrift
80331 München	04109 Leipzig	22765 Hamburg	70174 Stuttgart	30539 Hannover	
089-544 602-0	0341-269 87-0	040-398 37-0	0711-907 15-400	0511-123 456-0	Telefon
089-544 602-21	0341-269 87-65	040-398 37-10	0711-907 15-450	0511-123 456-29	Fax
filmfoerderung@ fff-bayern.de	info@mdm-online.de	filmfoerderung@ffhsh.de	filmfoerderung@mfg.de	info@nordmedia.de	E-Mail
www.fff-bayern.de	www.mdm-online.de	www.ffhsh.de, www.lbhh.de	www.mfg-filmfoerderung.de	www.nordmedia.de	Internet
Prof. Dr. Klaus Schaefer	Manfred Schmidt Ansprechpartner: Oliver Rittweiger	Eva Hubert	Ansprechpartner: Dieter Krauß Uwe Rosentreter	Thomas Schäffer	Geschäftsführung

Quelle: FFA

Einreichtermine 2013

FFF FilmFernsehFonds Bayern GmbH	FFHSH FilmFörderung Hamburg Schleswig-Holstein GmbH
22.01., 19.03., 11.06., 10.09., 05.11.	Gremium 1 (Herstellungskosten über 800.000 Euro) 16.01., 17.04., 18.09.
Film- und Medienstiftung NRW GmbH	Gremium 2 (Herstellungskosten bis zu 800.000 Euro) 27.02., 21.08.
Produktion, Verleih und vorbereitende Förderarten	MFG Filmförderung Baden-Württemberg mbH
Nachwuchsförderung	Drehbuch, Produktionsvorbereitung, Produktion 01.03., 15.06., 01.10.
Produktion - Vereinfachte Förderung	Digital Content Funding 19.01., 14.08.
Verleih - Vereinfachte Förderung & Vertrieb	Verleih/Vertrieb 01.03., 01.07., 01.10.
Filmtheaterförderung	Kinoinnovationsdarlehen 15.01.
nordmedia Fonds GmbH	Kinoprogrammpremien 15.05.
Für alle Förderbereiche	Kommunale Kinos ganzjährig
Kinoprogrammpreise	Postproduktion ganzjährig
Gamesförderung	MDM Mitteldeutsche Medienförderung GmbH
Cast & Cut-Stipendium	Für alle Förderbereiche 24.01., 11.04., 11.07. und 02.10.

Quelle: FFA

ZAHL DER ERSTAUFFÜHRUNGEN ANGESTIEGEN

Insgesamt konnten die Kinobesucher in Deutschland im vergangenen Jahr aus einem Programmangebot von 2.434 Filmen (2011: 2353) wählen. Der Marktanteil US-amerikanischer Filme lag dabei mit 60,7% leicht über dem des Jahres 2011 (60,1%). Während deutsche Filme bei ihrem Marktanteil Europäische Filme konnten ihren Marktanteil 3,7% an Marktanteil verloren, legten europäische Filme - dank des Erfolgs von ZIEMLICH BESTE FREUNDE - fast im gleichem Umfang zu (19,8% im Vergleich zu 16,7% im Jahre 2011).

Die Zahl der Erstaufführungen in den deutschen Kinos ist im Jahre 2012 auf 551 angestiegen - 19 mehr als im Jahr davor und eine Zunahme von 44 im Vergleich zu 2010. Der größte Anteil an Erstaufführungen entfiel mit 220 Premierieren auch im Vorjahr auf deutsche Filme - nach 212 im Jahr 2011 - sowie US-amerikanische Produktionen (148, vier mehr als im Jahr

davor). Angestiegen ist mit 120 Filmstarts zugleich auch die Anzahl der Premierieren aus EU-Ländern ohne deutsche Beteiligung (2011: 115) ebenso wie die von Produktionen aus den übrigen Ländern (63, 2011: 61).

Mit 220 Filmstarts haben deutsche Erstaufführungen den höchsten Wert der letzten 5 Jahre erreicht - genauso wie die Anzahl der Spielfilme mit 149 Erstaufführungen, die im Vergleich zum Jahr 2011 um 17 Uraufführungen angestiegen ist. Im selben Zeitraum ist die Zahl der Dokumentarfilme von 80 auf 71 zurückgegangen. Deutlich angestiegen ist im Fünf-Jahres-Vergleich die Zahl der internationalen Koproduktionen mit deutscher Beteiligung: Wurden im Jahre 2008 noch 57 internationale Koproduktionen mit einem deutschen Koproduzenten im Kino uraufgeführt, so waren es im Vorjahr bereits 82.

Erstaufführungen in den deutschen Kinos 2012

Land	Anzahl	Besucher ¹	Anteil
Deutsche Filme (inkl. Koprod.)	220	20.503.032	16,8%
Filme aus EU-Ländern (ohne dt. + dt. Koprod.)	120	25.387.465	20,8%
US-amerikanische Filme	148	74.676.737	61,1%
Andere (weder dt., EU noch US-amerik.)	63	1.604.296	1,3%
Summe	551	122.171.530	100,0%

¹ nach Meldungen der Verleihfirmen

Quelle: FFA



RESIDENT EVIL: RETRIBUTION

© CONSTANTIN | 685.000 BESUCHER

Marktanteile in deutschen Kinos 2012

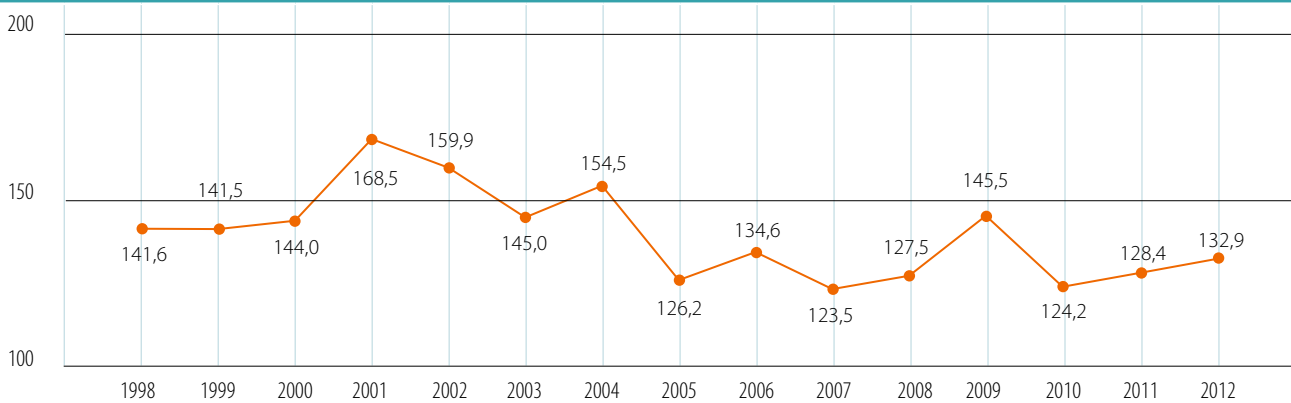
Land	Anzahl	Besucher ¹	Anteil
Deutsche Filme (inkl. Koprod.)	1.094	24.002.022	18,1%
Filme aus EU-Ländern (ohne dt. + dt. Koprod.)	613	26.286.442	19,8%
US-amerikanische Filme	508	80.708.115	60,8%
Andere (weder dt., EU noch US-amerik.)	219	1.855.399	1,4%
Summe	2.434	132.851.978	100,0%

Quelle: FFA

¹ nach Meldungen der Verleihfirmen

Besucher¹ aller Filme und deutscher Marktanteil 1998 bis 2012

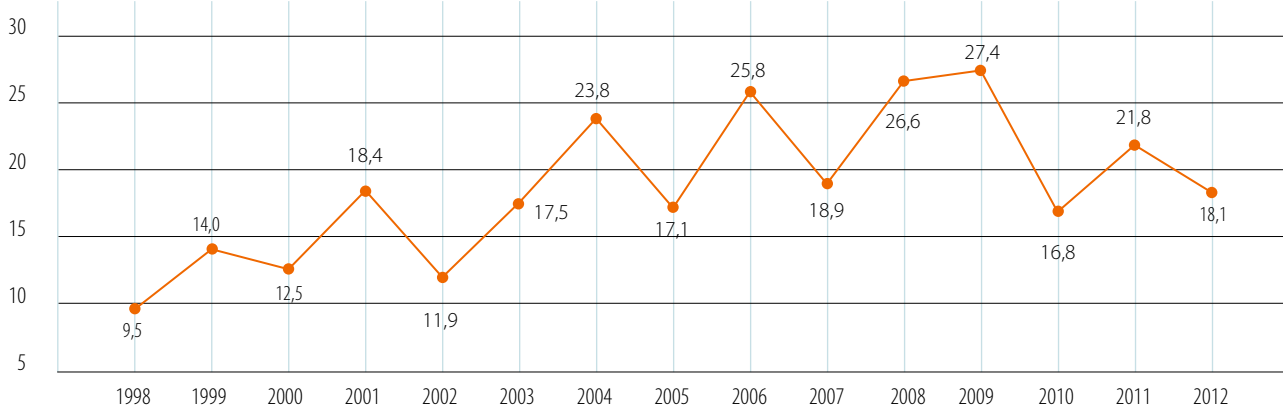
Gesamtbesucherzahl in Mio.



Quelle: FFA

¹ nach Meldungen der Verleihfirmen

Deutscher Marktanteil¹ 1998 bis 2012 in %



Quelle: FFA

¹ nach Meldungen der Verleihfirmen

Erstaufgeführte deutsche Filme im Fünfjahresvergleich 2008 bis 2012

Jahr	Filmstarts gesamt	davon			Besucher ¹ aller dt. Filme (Mio.)	dt. Marktanteil ¹
		Spielfilme	Dokumentarfilme	intern. Koprodukt.		
2008	185	125	60	57	33,9	26,6%
2009	216	144	72	77	39,9	27,4%
2010	189	119	70	72	20,9	16,8%
2011	212	132	80	80	27,9	21,8%
2012	220	149	71	82	24,0	18,1%

Quelle: FFA

¹ nach Meldungen der Verleihfirmen

Alle gezeigten deutschen Filme sowie Koproduktionen 2012/2011

	2011			2012			Vergleich 2012/2011		
	Anzahl	Besucher ¹ in Tsd.	Anteil	Anzahl	Besucher ¹ in Tsd.	Anteil	Anzahl	Besucher ¹ in Tsd.	Besucher ¹ in %
Deutsche Filme (einschl. Koproduktionen)	1.067	27.946	100,0%	1.094	24.002	100,0%	2,5%	-3.944	-14,1%

davon

dt. Filme (ohne Beteiligung)	714	20.587	73,7%	723	17.574	73,2%	1,3%	-3.013	-14,6%
dt.-ausländische Koproduktionen	353	7.360	26,3%	371	6.428	26,8%	5,1%	-932	-12,7%
Kinderfilme ²	146	5.234	18,7%	151	5.040	21,0%	3,4%	-194	-3,7%
Dokumentarfilme ²	283	1.754	6,3%	277	1.262	5,3%	-2,1%	-492	-28,1%

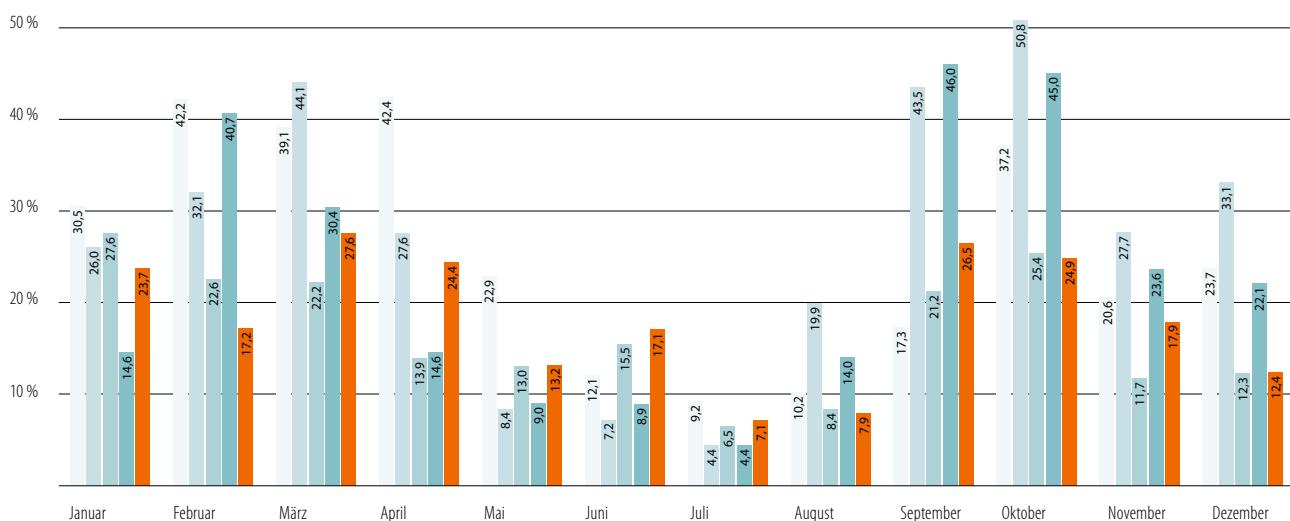
Quelle: FFA

¹ nach Meldungen der Verleihfirmen

² auch in den Summen deutscher Filme (ohne Beteiligung) und deutsch-ausl. Koprod. enthalten

Marktanteil Besucher¹ deutscher Filme 2008 bis 2012

■ 2008 ■ 2009 ■ 2010 ■ 2011 ■ 2012



Quelle: FFA

¹ nach Meldungen der Verleihfirmen

3D-Filmstarts 2011 und 2012

	2011					2012				
	Filme		Besucher ¹			Filme		Besucher ¹		
	Anzahl	Anteil	3D	Gesamt (2+3D)	3D-Anteil Filmstarts	Anzahl	Anteil	3D	Gesamt (2+3D)	3D-Anteil Filmstarts
Deutsche Filme (inkl. Koprod.)	7	15,2%	2.787.071	3.866.817	10,2%	7	17,5%	1.395.448	2.122.305	5,0%
„Filme aus EU-Ländern (ohne dt. + dt. Koprod.) und andere (weder dt., EU noch US-amerik.)“	9	19,6%	4.770.964	7.678.600	17,5%	6	15,0%	1.187.993	1.679.612	4,3%
US-amerikanische Filme	30	65,2%	19.708.091	25.810.947	72,3%	27	67,5%	25.265.742	34.026.674	90,7%
Gesamt 3D-Starts	46	100,0%	27.266.126	37.356.364	100,0%	40	100,0%	27.849.183	37.828.591	100,0%

Quelle: FFA

¹ nach Meldungen der Verleihfirmen

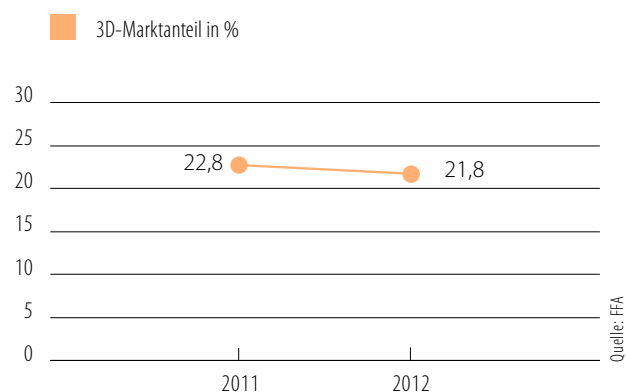
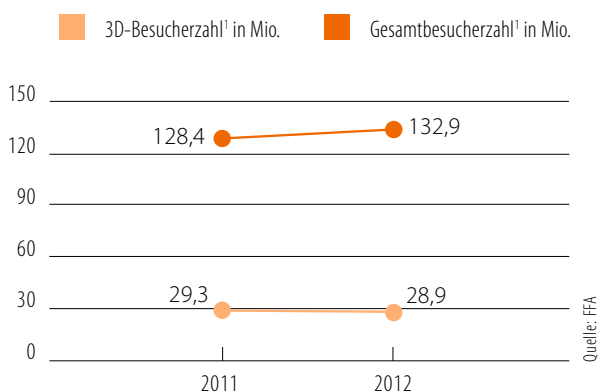
TOP 10 der 3D-Filme 2012

Filmtitel	Land	Gesamtbesucher ¹	3D-Besucher ¹
1. ICE AGE 4 - VOLL VERSCHOBEN	USA	6.682.252	4.104.434
2. DER HOBBIT: EINE UNERWARTETE REISE	USA	4.473.402	3.351.606
3. MADAGASCAR 3: FLUCHT DURCH EUROPA	USA	3.923.472	2.442.627
4. MARVEL'S THE AVENGERS	USA	2.251.142	1.996.229
5. MEN IN BLACK 3	USA	2.250.259	1.808.055
6. THE AMAZING SPIDER-MAN	USA	1.544.540	1.251.051
7. STEP UP: MIAMI HEAT	USA	1.003.786	1.003.786
8. PROMETHEUS – DUNKLE ZEICHEN	USA	1.083.825	966.666
9. MERIDA – LEGENDE DER HIGHLANDS	USA	1.452.604	940.436
10. STAR WARS: EPISODE I – DIE DUNKLE BEDROHUNG 3D	USA	917.454	917.454

Quelle: FFA

¹ nach Meldungen der Verleihfirmen

3D-Besucher und 3D-Marktanteil - 2011 bis 2012



¹ nach Meldungen der Verleihfirmen



RUSSENDISKO
© PARAMOUNT | 653.000 BESUCHER

Besucherzahlen deutscher Filme einschließlich Koproduktionen 2012

Rang	Filmtitel (Art)	Land	Start	Verleiher	Besucher ¹	
					in 2012	seit Start
1	TÜRKISCH FÜR ANFÄNGER (Sp-Ko)	D	15.03.2012	Constantin	2.390.245	2.390.245
2	CLOUD ATLAS (Sp-ScF)	D	15.11.2012	X Verleih	1.054.642	1.054.642
3	FÜNF FREUNDE (Ki-Ab)	D	26.01.2012	Constantin	1.042.780	1.042.780
4	RUBBELDIEKATZ (Sp-Ko)	D	15.12.2011	Universal	1.041.541	2.100.738
5	HANNI & NANNI 2 (Ki-Ab)	D	17.05.2012	Universal	853.578	853.578
6	MANN TUT WAS MANN KANN (Sp-Ko)	D	11.10.2012	Warner Bros.	746.017	746.017
7	SCHUTZENGEL (Sp-Thr)	D	27.09.2012	Warner Bros.	712.230	712.230
8	RESIDENT EVIL: RETRIBUTION (Sp-H)	CDN, D	20.09.2012	Constantin	685.301	685.301
9	RUSSENDISKO (Sp-Ko)	D	29.03.2012	Paramount	653.745	653.745
10	DIE VERMESSUNG DER WELT (Sp-Ab)	D, A	25.10.2012	Warner Bros.	576.370	576.370
11	YOKO (Ki-Ab)	D, S, A	16.02.2012	Sony	561.563	561.563
12	SAMS IM GLÜCK (Ki-Ko)	D	29.03.2012	Universum	526.161	526.161
13	IRON SKY (Sp-Ko)	FIN, D, AUS	05.04.2012	polyband	474.382	474.382
14	DER KLEINE RABE SOCKE (Ki-A/Z)	D	06.09.2012	Universum	448.846	448.846
15	DIE KIRCHE BLEIBT IM DORF (Sp-Ko)	D	23.08.2012	Camino	435.049	435.049
16	AGENT RANJID RETTET DIE WELT (Sp-Ko)	D	18.10.2012	Constantin	422.142	422.142
17	OFFROAD (Sp-Ko)	D	12.01.2012	Paramount	421.400	421.400
18	BLUTZBRÜDAZ (Sp-Ko)	D	29.12.2011	Constantin	413.381	528.834
19	UND WENN WIR ALLE ZUSAMMENZIEHEN? (Sp-Ko)	F, D	05.04.2012	Pandora Film	407.715	407.715
20	NIKO 2 - KLEINES RENTIER, GROSSER HELD (Ki-A/Z)	D, FIN, DK, IRL	01.11.2012	Universum	407.101	407.101
21	JESUS LIEBT MICH (Sp-Ko)	D	20.12.2012	Warner Bros.	381.160	381.160
22	WER'S GLAUBT WIRD SELIG (Sp-Ko)	D	16.08.2012	Constantin	379.853	379.853
23	BARBARA (Sp-Dra)	D	08.03.2012	Piffel	369.415	369.415
24	DAME KÖNIG AS SPION (Sp-Thr)	GB, D, F	02.02.2012	STUDIOCANAL	318.088	318.088
25	DER GOTT DES GEMETZELS (Sp-Ko)	F, D, PL, E	24.11.2011	Constantin	313.607	877.431
26	HEITER BIS WOLKIG (Sp-Ko)	D	06.09.2012	Constantin	310.864	310.864
27	DIE WAND (Sp-Dra)	A, D	11.10.2012	STUDIOCANAL	277.584	277.584
28	STREETDANCE 2 (Sp-Mus)	GB, D, I	07.06.2012	Universum	270.774	270.774
29	LIEBE (Sp-Dra)	F, D, A	20.09.2012	X Verleih	250.268	250.268
30	EINE GANZ HEISSE NUMMER (Sp-Ko)	D	27.10.2011	Universum	246.487	1.273.826
31	AUSGERECHNET SIBIRIEN (Sp-Ko)	D, RUS	10.05.2012	Majestic	229.346	229.346
32	FRISCH GEPRESST (Sp-Ko)	D	23.08.2012	Walt Disney	226.353	226.353
33	DIE VAMPIRSCHWESTERN (Ki-Fan/M)	D	27.12.2012	Sony	216.009	216.009
34	BIS ZUM HORIZONT, DANN LINKS! (Sp-Ko)	D	12.07.2012	Neue Visionen	192.708	192.708
35	OH BOY (Sp-Ko)	D	01.11.2012	X Verleih	178.146	178.146
36	SUSHI IN SUHL (Sp-Ko)	D	18.10.2012	Movienet	170.357	170.357
37	TOM SAWYER (Ki-Ab)	D	17.11.2011	Majestic	163.309	447.230
38	ZETTL (Sp-Ko)	D	02.02.2012	Warner Bros.	156.401	156.401
39	BAVARIA - TRAUMREISE DURCH BAYERN (Dok-St/LPo)	D	26.07.2012	Concorde	150.437	150.437
40	DAS HAUS DER KROKODILE (Ki-Ab)	D	22.03.2012	Constantin	149.319	149.319
41	DAS SCHWEIN VON GAZA (Sp-Ko)	F, D, B	02.08.2012	Alamode	147.881	147.881
42	DEUTSCHLAND VON OBEN (Dok-St/LPo)	D	07.06.2012	Universum	136.989	136.989
43	KRIEGERIN (Sp-Dra)	D	19.01.2012	Ascot	136.951	136.951
44	VATERTAGE - OPA ÜBER NACHT (Sp-Ko)	D	13.09.2012	STUDIOCANAL	130.229	130.229
45	DAS GRÜNE WUNDER - UNSER WALD (Dok-Na)	D	13.09.2012	polyband	120.174	120.174
46	DAS HAUS ANUBIS - PFAD DER 7 SÜNDEN (Ki-Fan/M)	D	19.04.2012	Studio100	108.500	108.500
47	WAS WEG IS, IS WEG (Sp-Ko)	D	22.03.2012	Senator	105.921	105.921
48	DAS HOCHZEITSVIDEO (Sp-Ko)	D	10.05.2012	Constantin	104.569	104.569
49	DIE VIERTE MACHT (Sp-Thr)	D	08.03.2012	Universal	100.856	100.856
50	WAS BLEIBT (Sp-Dra)	D	06.09.2012	Pandora	100.816	100.816
51	KOMM, WIR FINDEN EINEN SCHATZ (Ki-A/Z)	D	24.05.2012	MFA	98.240	98.240
52	HEADHUNTERS (Sp-Thr)	N, DK, D	15.03.2012	NFP	90.873	90.873
53	KLEINER STARKER PANDA (Ki-A/Z)	D, E, RC, B	23.02.2012	NFP	82.873	82.873
54	DREI VIERTEL MOND (Sp-Ko)	D	13.10.2011	Majestic	79.231	383.758

Quelle: FFA

(A/Z)Animation/Zeichentrick (Dok)Dokumentarfilm (Ki)Kinderfilm (Sp)Spielfilm (Ab)Abenteuer (Akr)Antikriegsfilm (A/Z)Animation/Zeichentrick (Bio)Biografie (Dra)Drama (Fan/M)Fantasy/Märchen (Ges)Gesellschaft (His)Historienfilm (H)Horror (Ko)Komödie (Mus)Musikfilm (Na)Natur (Re)Reisebericht (ScF)Science Fiction (St/LPo)Städte-/Landschaftsporträts (Thr)Thriller

¹ nach Meldungen der Verleihfirmen

Besucherzahlen deutscher Filme einschließlich Koproduktionen 2012

Rang	Filmtitel (Art)	Land	Start	Verleiher	Besucher ¹	
					in 2012	seit Start
55	3 ZIMMER/KÜCHE/BAD (Sp-Ko)	D	04.10.2012	Zorro	77.518	77.518
56	DIE THOMANER (Dok-Mus)	D	16.02.2012	NFP	75.096	75.096
57	2 TAGE NEW YORK (Sp-Ko)	F, D	05.07.2012	Senator	73.120	73.120
58	OMAMAMIA (Sp-Ko)	D	01.11.2012	Majestic	72.923	72.923
59	DER ATMENDE GOTT - REISE ZUM URSPRUNG DES MODERNEN YOGA (Dok-Ges)	D	05.01.2012	MFA	67.264	67.264
60	JONAS (Sp-Ko)	D	05.01.2012	DCM	67.062	67.062
61	EINE DUNKLE BEGIERDE (Sp-Dra)	D, CDN, GB	10.11.2011	Universal	64.914	272.551
62	HALT AUF FREIER STRECKE (Sp-Dra)	D	17.11.2011	Pandora	58.938	115.707
63	ALMANYA - WILLKOMMEN IN DEUTSCHLAND (Sp-Ko)	D	10.03.2011	Concorde	58.627	1.485.699
64	GLÜCK (Sp-Dra)	D	23.02.2012	Constantin	53.796	53.796
65	DIE KÖNIGIN UND DER LEIBARZT (Sp-His)	DK, CZ, S, D	19.04.2012	MFA	52.319	52.319
66	GNADE (Sp-Dra)	D, N	18.10.2012	Alamode	50.293	50.293
67	WICKIE AUF GROSSER FAHRT (Ki-Ab)	D	29.09.2011	Constantin	45.662	1.789.457
68	ANLEITUNG ZUM UNGLÜCKLICHSEIN (Sp-Ko)	D	29.11.2012	STUDIOCANAL	44.502	44.502
69	SOMMER DER GAUKLER (Sp-Ko)	D	22.12.2011	Movienet	44.364	51.959
70	LUDWIG II. (Sp-His)	D, A	26.12.2012	Warner Bros.	44.342	44.342
71	FRAKTUS (Sp-Ko)	D	08.11.2012	Pandora	43.982	43.982
72	PINA (Dok-Mus)	D, F	24.02.2011	NFP	43.348	524.054
73	MORE THAN HONEY (Dok-Na)	CH, D, A	08.11.2012	Senator	39.400	39.400
74	FAUST (Sp-Dra)	RUS, D	19.01.2012	MFA	37.871	37.871
75	TASTE THE WASTE (Dok-Ges)	D	08.09.2011	W-film	37.571	126.317
76	TOM UND HACKE (Ki-Ab)	D, A	02.08.2012	Zorro	37.555	37.555
77	HUHN MIT PFLAUMEN (Sp-Dra)	F, D	05.01.2012	Prokino	37.071	37.071
78	SOMMER IN ORANGE (Sp-Ko)	D	18.08.2011	Majestic	34.363	569.646
79	GERHARD RICHTER PAINTING (Dok-Bio)	D	08.09.2011	Piffi	34.129	96.371
80	LE HAVRE (Sp-Ko)	FIN, F, D	08.09.2011	Pandora	33.276	283.213
81	DAS KIND (Sp-Thr)	D	18.10.2012	Drei-Freunde	32.558	32.558
82	SPEED - AUF DER SUCHE NACH DER VERLORENEN ZEIT (Dok-Ges)	D	27.09.2012	Camino	31.912	31.912
83	HOLY MOTORS (Sp-Dra)	F, D	30.08.2012	Arsenal	31.332	31.332
84	SIMON (Sp-Dra)	S, D, DK, N	28.06.2012	farbfilm	30.620	30.620
85	MESSNER (Dok-Bio)	D, F, A	27.09.2012	Movienet	30.549	30.549
86	DIE NORDSEE VON OBEN (Dok-Na)	D	09.06.2011	comfilm	30.041	214.102
87	DAS BESSERE LEBEN (Sp-Dra)	PL, D, F	29.03.2012	Zorro	29.994	29.994
88	LORE (Sp-Dra)	D, AUS, GB	01.11.2012	Piffi	29.868	29.868
89	WORK HARD - PLAY HARD (Dok-Ges)	D	12.04.2012	Film Kino Text	29.848	29.848
90	AUSTRALIEN IN 100 TAGEN (Dok-Re)	D	04.10.2012	comfilm	29.581	29.581
91	ALS DER WEIHNACHTSMANN VOM HIMMEL FIEL (Ki-Fan/M)	D, A	24.11.2011	Constantin	28.930	288.856
92	DIE WOHNUNG (Dok-Bio)	D, IL	14.06.2012	Salzgeber	28.748	28.748
93	KEIN SEX IST AUCH KEINE LÖSUNG (Sp-Ko)	D	01.12.2011	STUDIOCANAL	27.946	177.598
94	ANNE LIEBT PHILIPP (Ki-Ko)	N, D	12.01.2012	farbfilm	27.832	27.832
95	BERG FIDEL - EINE SCHULE FÜR ALLE (Dok-Ges)	D	13.09.2012	W-film	26.855	26.855
96	WIR WOLLTEN AUFS MEER (Sp-Dra)	D	13.09.2012	Wild Bunch	26.279	26.279
97	ANONYMUS (Sp-Dra)	D, GB	10.11.2011	Sony	26.088	245.658
98	WIE ZWISCHEN HIMMEL UND ERDE (Sp-Ab)	D, CH	31.05.2012	Prokino	25.758	25.758
99	DIE SUMME MEINER EINZELNEN TEILE (Sp-Dra)	D	02.02.2012	Wild Bunch	25.696	25.696
100	MELANCHOLIA (Sp-Dra)	DK, S, F, D	06.10.2011	Concorde	25.696	287.179

Summe: 22.674.214

Darüber hinaus in 2012 von Verleiherseite gemeldete Besucher deutscher Produktionen inkl. Koproduktionen: **1.327.808**

Gesamtbesucherzahl aller deutscher Produktionen einschließlich Koproduktionen in 2012: **24.002.022**

Gesamtmeldung der Verleiher: **132.851.978**

Deutscher Marktanteil auf Besucherbasis 2012: 18,1%

Quelle: FFA

(A/Z)Animation/Zeichentrick (Dok)Dokumentarfilm (Ki)Kinderfilm (Sp)Spielfilm (Ab)Abenteuer (Akr)Antikriegsfilm (A/Z)Animation/Zeichentrick (Bio)Biografie (Dra)Drama (Fan/M)Fantasy/Märchen (Ges)Gesellschaft (His)Historienfilm (H)Horror (Ko)Komödie (Mus)Musikfilm (Na)Natur (Re)Reisebericht (ScF)Science Fiction (St/LPo)Städte-/Landschaftsporträts (Thr)Thriller

¹ nach Meldungen der Verleihfirmen

Die 20 besucherstärksten deutschen Filme im Jahr 2012

Förderbeträge in Tsd.

Filmtitel Regisseur; Produzent; Verleiher	Start	FFA					BKM		Produktionsförderung						Besucher ¹ 2012	
		Projekt- mittel	Ref.-Film- mittel	Absatz- förder.	Ref.- Abs.-Förd.	Medialeistung VPRT	DFFF	Förd. inkl. Filmpreismitel	FFF	Medien- board	Film- stiftung	FFHSH	MDM	andere		
TÜRKISCH FÜR ANFÄNGER Bora Dagtekin; Rat Pack Filmproduktion GmbH, 1 panda plus GmbH & Co. KG, Bluverde F.V.T. Produktionsgesellschaft mbH, Constantin Film Produktion GmbH; Constantin Film Verleih GmbH	15.03.2012	350	713	250		300	548		800							2.390.245
CLOUD ATLAS Lana und Andi Wachowski, Tom Tykwer; X Filme Creative Pool GmbH, Cloud Atlas Production GmbH; X Verleih AG	15.11.2012	1.000	898	400	250	200	10.000	57	300	1.500	1.000		750			1.054.642
FÜNF FREUNDE Mike Marzuk; SamFilm GmbH; Constantin Film Verleih GmbH	26.01.2012	350	272	200	200	200	743		600			459		90		1.042.780
RUBBELDIEKATZ Detlev Buck; Film 1 GmbH & Co. KG, Boje Buck Film- und Fernsehproduktion GbR, Universal Pictures International Germany GmbH	15.12.2011	300		200		200	864			650		400				1.041.541
HANNI & NANNI 2 Julia von Heinz; UFA Cinema GmbH; Universal Pictures International Germany GmbH	17.05.2012	250	503	200		200	606		600	200						853.578
MANN TUT WAS MANN KANN Marc Rothemund; NFP media rights GmbH & Co. KG, Warner Bros. Entertainment GmbH, Salinas Filmgesellschaft KG, Warner Bros. Pictures Germany	11.10.2012	350	146	200	199	200	951			600			400			746.017
SCHUTZENGEL Til Schweiger; Barefoot Films GmbH, Warner Bros. Entertainment GmbH; Warner Bros. Pictures Germany GmbH	27.09.2012	600	1.133	450		300	1.192			1.200						712.230
RESIDENT EVIL: RETRIBUTION Paul W. S. Anderson; Constantin Film International GmbH, Impact Pictures, Davis-Films; Constantin Film Verleih GmbH	20.09.2012				421	250										685.301
RUSSENDISKO Oliver Ziegenbalg; Black Forest Films GmbH, Seven Pictures Film GmbH; Paramount Pictures Germany GmbH	29.03.2012	550	125	200		300	1.009			950						653.745
DIE VERMESSUNG DER WELT Detlev Buck; Boje Buck Produktion GmbH, A Company Filmproduktionsgesellschaft mbH, Lotus Film GmbH; Warner Bros. Pictures Germany GmbH	25.10.2012	600	235	200		100	1.189	400	400	900			700	70		576.370
YOKO Franziska Buch; Blue eyes Fiction GmbH & Co. KG, 11 Achte Babelsberg Film GmbH, B.A. Produktion GmbH, Deutsche Columbia Pictures Filmproduktion GmbH, Fido Film AB, Dor Film Produktionsgesellschaft mbH; Sony Pictures Releasing GmbH	16.02.2012	450	96	150		200	1.160		800	300				800		561.563
SAMS IM GLÜCK Peter Gersina; Collina Filmproduktion GmbH, Universum Film GmbH, B.A. Produktion GmbH; Universum Filmverleih GmbH	29.03.2012	400	300	150		200	832	117	1.200							526.161
IRON SKY Timo Vuorensola; 27 Films Production FFM GmbH, New Holland Pictures Pty Ltd, Blind Spot Pictures Oy, polyband Medien GmbH	05.04.2012						418									474.382
DER KLEINE RABE SOCKE Ute von Münchow-Pohl; Akkord Film Produktion GmbH, Studio 88 Werbe- und Trickfilm GmbH; Universum Filmverleih GmbH	06.09.2012	300		150	275	100	562							1.132		448.846
DIE KIRCHE BLEIBT IM DORF Ulrike Grote; Fortune Cookie Filmproduction Ilona Schulz & Ulrike Grote GbR, Network Movie Film- und Fernsehproduktion GmbH & Co. KG; Camino Filmverleih GmbH	23.08.2012						320									435.049
AGENT RANJID RETTET DIE WELT Michael Karen; WESTSIDE Filmproduktion GmbH, Constantin Film Produktion GmbH; Constantin Film Verleih GmbH	18.10.2012		810		130		840									422.142
OFFROAD Elmar Fischer; Dr. Wilfried Ackermann Filmprod. GmbH & Co. KG, Claussen + Wöbke + Putz Filmproduktion GmbH; Paramount Pictures Germany GmbH	12.01.2012	350	430	144		200	602		162	13	308					421.400
BLUTZBRÜDAZ Özgür Yildirim; Corazón International GmbH & Co. KG, Seven Pictures Film GmbH, Constantin Film Produktion GmbH, Movie the art of Entertainment GmbH; Constantin Film Verleih GmbH	29.12.2011		273	200		200	589	47		750		440				413.381
UND WENN WIR ALLE ZUSAMMENZIEHEN? Stéphane Robelin; Les Productions cinématographiques de la Butte Montmartre, Rommel Film e.K.; Pandora Film GmbH & Co. Verleih KG	05.04.2012	180		15				160		180				110		407.715
NIKO 2 – KLEINES RENTIER, GROSSER HELD Jorgen Lerdam; Ulysses Filmproduktion GmbH, Magma Productions Ltd., Animaker, A.Film A/S; Universum Filmverleih GmbH	01.11.2012	200	88	200		100	496					450		80		407.101

Gesamt:

14.274.189

¹ nach Meldungen der Verleihfirmen

Projektförderung der Vergabekommission 2012

Filmtitel	Antragsteller	Regie	FFA-Mittel in €
1 18	14P Hoffmann & Merten GbR	Cornelia Grünberg	55.000
2 3096	Constantin Film Produktion GmbH	Sherry Hormann	500.000
3 AGNIESZKA	Kordes & Kordes Film GmbH	Thomas E. Rudzik	150.000
4 ANDERSON	IT WORKS! Medien GmbH	Annekatrien Hendel	50.000
5 BABY TALK	SamFilm GmbH	Mike Marzuk	600.000
6 BESSER ALS NIX	NFP media rights GmbH & Co. KG	Ute Wieland	130.000
7 DA GEHT NOCH WAS	Olga Film GmbH	Holger Haase	300.000
8 DAS FINSTERE TAL	X Filme Creative Pool GmbH	Andreas Prochaska	250.000
9 DAS KLEINE GESPENST	Claussen + Wöbke + Putz Filmproduktion GmbH	Alain Gsponer	650.000
10 DER GESCHMACK VON APFELKERNEN	Bavaria Filmverleih- und Produktions GmbH	Vivian Naefe	400.000
11 DER KLEINE DRACHE KOKOSNUSS	Caligari Film- und Fernsehproduktion GmbH	Hubert Weiland, Thomas Bodenstern	400.000
12 DER KLEINE RITTER TRENK	WunderWerk GmbH	Eckart Fingberg	350.000
13 DER RHEIN VON OBEN	VIDICOM Media GmbH&Co. KG	Dr. Peter Bardehle	70.000
14 DIE GELIEBTEN SCHWESTERN	Bavaria Filmverleih- und Produktions GmbH	Dominik Graf	250.000
15 DIE LETZTEN GIGOLOS	Made in Germany Filmproduktion GmbH	Stephan Bergmann	93.000
16 ELTERN	Kundschafter Filmproduktion GbR	Robert Thalheim	200.000
17 EVERY THING WILL BE FINE	Neue Road Movies GmbH	Wim Wenders	500.000
18 FRAU ELLA	Pantaleon Entertainment GmbH	Markus Goller	400.000
19 FÜNF FREUNDE 2	SamFilm GmbH	Mike Marzuk	450.000
20 GARDENIA – BEVOR DER LETZTE VORHANG FÄLLT	Gebrüder Beetz Filmproduktion Köln GmbH & Co. KG	Thomas Wallner	60.000
21 GOLD	Schramm Film Koerner & Weber GbR	Thomas Arslan	250.000
22 GROSSSTADTKLEIN	Mr. Brown Entertainment Filmproduction GmbH	Tobias Wiemann	200.000
23 HAI-ALARM AM MÜGGELSEE	X-Filme Creative Pool GmbH	Leander Haußmann, Sven Regener	200.000
24 HANNI & NANNI 3	UFA Cinema GmbH	Dagmar Seume	400.000
25 HECTORS REISEN	Hector Glück GmbH	Peter Chelsom	500.000
26 ICH & KAMINSKI	X Filme Creative Pool GmbH	Wolfgang Becker	600.000
27 IM WEISSEN RÖSSL	Ziegler Film GmbH & Co. KG	Christian Theede	350.000
28 KOKOWÄÄH 2	Barefoot Films GmbH	Til Schweiger	500.000
29 LAGERFEUER	zero one film GmbH	Christian Schwachow	250.000
30 LAUF, JUNGE, LAUF	bittersuess pictures gmbh	Pepe Danquart	400.000
31 LENALOVE	Rafkin Filmproduktion GmbH	Florian Gaag	180.000
32 LOLA AUF DER ERBSE	Cinenic Filmproduktions GmbH & Co. KG	Thomas Heinemann	150.000
33 MAROKKO	Desert Flower Filmproduktions GmbH 1	Caroline Link	400.000
34 MEMELLAND	Rommel Film e.K.	David F. Wnendt	250.000
35 MISS SIXTY	Money Penny Filmproduktion GmbH	Sigrid Hörner	250.000
36 NICHT MEIN TAG	Westside Filmproduktion GmbH	Peter Thorwarth	430.000
37 OFF THE RECORD	Flying Moon Filmproduktion GmbH	Stefan Schwietert	65.000
38 ONLY LOVERS LEFT ALIVE	Pandora Film GmbH & Co. Filmproduktions- und Vertriebs KG	Jim Jarmusch	300.000
39 OSTWIND	SamFilm GmbH	Katja von Garnier	400.000
40 PAGANINI - DER TEUFELSGEIGER	Summer Storm Entertainment GmbH	Bernard Rose	700.000
41 SCHOSSGEBETE	Little Shark Entertainment GmbH	Sönke Wortmann	450.000
42 SEIN ODER NICHT 'N GAAGE!	Dreamer Joint Venture Filmproduktion GmbH	Johan Robin, René Marik	150.000
43 SPÄTER IM SOMMER	Independent Artists Filmproduktion GbR	Feo Aladag	350.000
44 STROMBERG	Brainpool TV GmbH	Arne Feldhusen	320.000
45 THE CUT	bombero international GmbH & Co KR	Fatih Akin	800.000
46 V8 - DU WILLST DER BESTE SEIN!	Rat Pack Filmproduktion GmbH	Joachim Masannek	450.000
47 VATERFREUDEN	Pantaleon Films GmbH	Matthias Schweighöfer	400.000
48 VERGISS MEIN ICH	Pandora Film Produktion GmbH	Jan Schomburg	150.000
49 WENN INGE TANZT	Splendid Film GmbH	Wolfgang Groos	200.000
Gesamt - 49 geförderte Filme (136 Anträge)			15.903.000

Quelle: FFA

